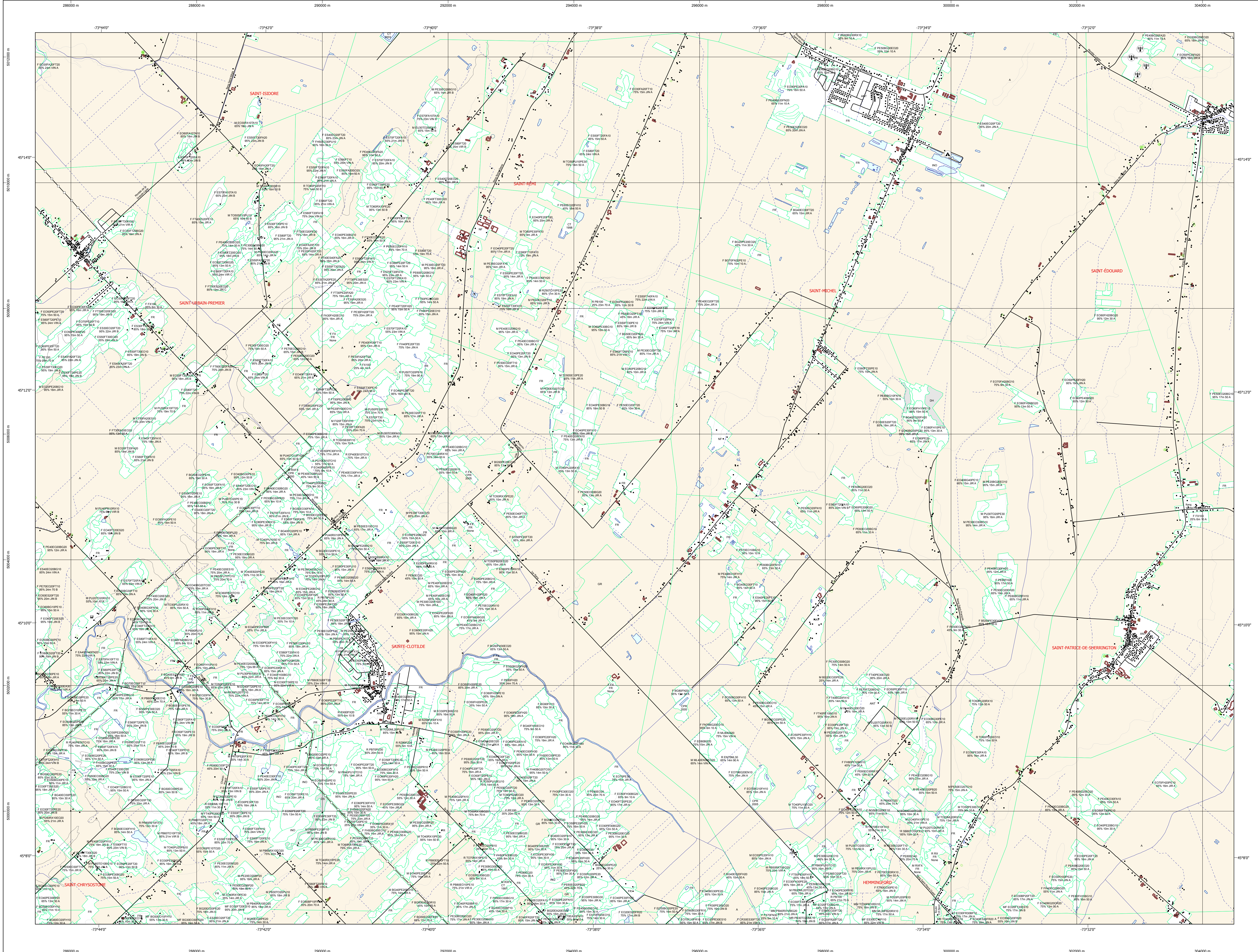


# Carte écoforestière

### STRATIFICATION ÉCOFORESTIÈRE



Paramètres utilisés pour la cartographie						
Code	Description	+7m	-7m	Improductif	Non forestier	
F	Essence de l'arbre	X	X		X	X
L7m	Canal de couvreur forestier (NF)	X	X		X	X
L2	Hauteur (mètres pds)	X	X		X	X
CT	Intervention d'origine	X	X		X	X
2007	Année d'intervention d'origine	X	X		X	X
I	Classe d'âge	X	X		X	X
IPC	Intervention partielle	X	X		X	X
2018	Année d'intervention partielle	X	X		X	X
R	Classe de resineuse	X	X		X	X
NF	Code de source de l'arbre	X	X		X	X

La densité est estimée par drone, soit sur des valeurs à + 5% ; à l'exception de la valeur (25 ± 20%)

Exemple d'appellation						
+7m de hauteur	-7m de hauteur	Intervention d'origine	Intervention partielle	Improductif	Non forestier	
F 1000000000 L10	F 75% 12m J10 L10	NF	IPC	DH	NI	NI
75% 12m J10 L10	75% 4m 20 L10	CT 2007	2018			

- TYPES DE COUVERT ET ESSENCES**
- RÉSINEUX**  
Les résineux constituent 75% et plus de la surface terrière du peuplement.  
**R**
- MIXTE À DOMINANCE RÉSINEUSE**  
Les résineux constituent de 55% à 74% de la surface terrière du peuplement.  
**MR**
- MIXTE SANS DOMINANCE**  
Les résineux constituent de 45% à 54% de la surface terrière du peuplement.  
**MR**
- MIXTE À DOMINANCE FEUILLEUSE**  
Les résineux constituent de 25% à 44% de la surface terrière du peuplement.  
**MF**
- FEUILLEU**  
Les résineux constituent moins de 25% de la surface terrière du peuplement.  
**F**

CODE RÉSINEUX			CODE FEUILLEUX			CODE FEUILLEUX					
EB	Épette blanche	BG	Boulevard gris	FO	Feuille noire	EN	Épette noire	BJ	Boulevard jeune	FR	Férisse rouge
EM	Épette rouge	BL	Boulevard blanc	FR	Férisse	EV	Épette de Norvège	CB	Chêne blanc	CC	Caper coréiforme
ME	Mélèze européen	CC	Chêne coréiforme	CC	Caper coréiforme	MA	Mélèze hybride	CH	Chêne à gros fruits	CC	Chêne à gros fruits
MI	Mélèze inconnu	CC	Chêne à gros fruits	CH	Chêne à gros fruits	MA	Mélèze japonais	CH	Chêne à gros fruits	CC	Chêne à gros fruits
ML	Mélèze laricin	CC	Chêne à gros fruits	CH	Chêne à gros fruits	MA	Mélèze laricin	CC	Chêne à gros fruits	CC	Chêne à gros fruits
PC	Pin rigide (des côtes)	CC	Chêne à gros fruits	CH	Chêne à gros fruits	PC	Pin rigide (des côtes)	CC	Chêne à gros fruits	CC	Chêne à gros fruits
PI	Pin naturel	CC	Chêne à gros fruits	CH	Chêne à gros fruits	PI	Pin naturel	CC	Chêne à gros fruits	CC	Chêne à gros fruits
PN	Pin noir	CC	Chêne à gros fruits	CH	Chêne à gros fruits	PN	Pin noir	CC	Chêne à gros fruits	CC	Chêne à gros fruits
PS	Pin sylvestre	CC	Chêne à gros fruits	CH	Chêne à gros fruits	PS	Pin sylvestre	CC	Chêne à gros fruits	CC	Chêne à gros fruits
RX	Résineux indétectés	CC	Chêne à gros fruits	CH	Chêne à gros fruits	RX	Résineux indétectés	CC	Chêne à gros fruits	CC	Chêne à gros fruits
RN	Résineux indétectés	CC	Chêne à gros fruits	CH	Chêne à gros fruits	RN	Résineux indétectés	CC	Chêne à gros fruits	CC	Chêne à gros fruits
SB	Sapin baumier	CC	Chêne à gros fruits	CH	Chêne à gros fruits	SB	Sapin baumier	CC	Chêne à gros fruits	CC	Chêne à gros fruits
TO	Thuya occidental	CC	Chêne à gros fruits	CH	Chêne à gros fruits	TO	Thuya occidental	CC	Chêne à gros fruits	CC	Chêne à gros fruits

CLASSES D'ÂGE					
PEUPLIEMENTS ÉQUIVENS	10	30	50	80	100
PEUPLIEMENTS INÉQUIVENS	(0 à 20)	(21 à 40)	(41 à 60)	(61 à 80)	(81 à 100)
	Jeune inéquivalente (JIN)				Vieille inéquivalente (VIN)

Étage	
Intérieur (INF)	Supérieur (SUP)
Monotage (MO)	Un seul étage composé de tiges homogènes en hauteur et en densité
Bi-étage (BI)	Couverture > 25% et Couverture > 25%
Multitage (MU)	Plus de 2 étages de tiges de 7 mètres et plus. Se retrouve dans cette catégorie les peuplements jeunes inégaux (JIR) et vieux inégaux (VIR).

CODE PERTURBATIONS D'ORIGINE		CODE INTERVENTIONS PARTIELLES	
BR	Brûls total	CA	Coupe d'assainissement
CB	Chablis total	CI	Coupe par bande
CT	Dépassement total	CM	Coupe d'amélioration
ES	Épidémie grave	CD	Coupe en damier
VER	Verges grave	CE	Coupe à diamètre limité
		CEA	Coupe progressive inégale
		CIP	Coupe progressive inégale
		CJP	Coupe de jardinage
		CJ	Coupe partielle
		CUT	Coupe de jardinage par pied d'arbre ou groupe d'arbres
		CUN	Coupe de jardinage par trouées partielles
		CON	Conversion de peuplement
		CRF	Coupe progressive d'ensemencement (résineux)
		CRG	Coupe progressive d'ensemencement (feuillus)
		CRH	Coupe progressive de régénération (résineux)
		CRM	Coupe progressive d'ensemencement (mixte)
		CRS	Coupe progressive inégale
		CPT	Coupe progressive d'ensemencement
		CRD	Coupe progressive d'ensemencement
		CRF	Coupe progressive d'ensemencement
		CRG	Coupe progressive d'ensemencement
		CRH	Coupe progressive d'ensemencement
		CRM	Coupe progressive d'ensemencement
		CRS	Coupe progressive d'ensemencement
		CRD	Coupe progressive d'ensemencement
		CRF	Coupe progressive d'ensemencement
		CRG	Coupe progressive d'ensemencement
		CRH	Coupe progressive d'ensemencement
		CRM	Coupe progressive d'ensemencement
		CRS	Coupe progressive d'ensemencement
		CRD	Coupe progressive d'ensemencement
		CRF	Coupe progressive d'ensemencement
		CRG	Coupe progressive d'ensemencement
		CRH	Coupe progressive d'ensemencement
		CRM	Coupe progressive d'ensemencement
		CRS	Coupe progressive d'ensemencement
		CRD	Coupe progressive d'ensemencement
		CRF	Coupe progressive d'ensemencement
		CRG	Coupe progressive d'ensemencement
		CRH	Coupe progressive d'ensemencement
		CRM	Coupe progressive d'ensemencement
		CRS	Coupe progressive d'ensemencement

CODE PERTURBATIONS MOYENNES		CODE INTERVENTIONS PARTIELLES	
BRP	Brûls partiels	CA	Coupe d'assainissement
CBP	Chablis partiels	CI	Coupe par bande
CTP	Dépassement partiel	CM	Coupe d'amélioration
ESP	Épidémie légère	CD	Coupe en damier
VERP	Verges partielles	CE	Coupe à diamètre limité
		CEA	Coupe progressive inégale
		CIP	Coupe progressive inégale
		CJP	Coupe de jardinage
		CJ	Coupe partielle
		CUT	Coupe de jardinage par pied d'arbre ou groupe d'arbres
		CUN	Coupe de jardinage par trouées partielles
		CON	Conversion de peuplement
		CRF	Coupe progressive d'ensemencement (résineux)
		CRG	Coupe progressive d'ensemencement (feuillus)
		CRH	Coupe progressive de régénération (résineux)
		CRM	Coupe progressive d'ensemencement (mixte)
		CRS	Coupe progressive inégale
		CPT	Coupe progressive d'ensemencement
		CRD	Coupe progressive d'ensemencement
		CRF	Coupe progressive d'ensemencement
		CRG	Coupe progressive d'ensemencement
		CRH	Coupe progressive d'ensemencement
		CRM	Coupe progressive d'ensemencement
		CRS	Coupe progressive d'ensemencement
		CRD	Coupe progressive d'ensemencement
		CRF	Coupe progressive d'ensemencement
		CRG	Coupe progressive d'ensemencement
		CRH	Coupe progressive d'ensemencement
		CRM	Coupe progressive d'ensemencement
		CRS	Coupe progressive d'ensemencement

TERRAINS FORESTIERS IMPRODUCTIFS		CLASSES DE PENTE		
CH	Dénué ou semi-dénué humide	A	Nulle	0% à 3%
DS	Dénué ou semi-dénué sec	B	Faible	4% à 9%
AL	Aulnaie	C	Douce	9% à 15%
		D	Moyenne	16% à 30%
		E	Forêt	31% à 40%
		F	Excessive	41% à plus
		S	Sommets	Entouré de 41% et plus

CODE NON FORESTIER		CODE NON FORESTIER	
A	Terrain agricole	GR	Gavrière
AE	Site inondé, site exposé	IND	Site inondé, site exposé
LTE	Ligne de transport d'énergie	LTE	Ligne de transport d'énergie
AF	Terrain agricole localisé dans les secteurs à vocation forestière	M	Mauvaise plantation par l'activité humaine
ANT	Mieux forestier perturbé par l'activité humaine (non-boisé)	NX	Inclusion non exploitée à l'intérieur d'un traitement agricole
CFO	Camp forestier	RO	Route et autoroute (emprise)

**SÉRIE PEUPLIEMENTS ÉCOFORESTIERS 1/20 000**

**Voies de communication et ponts**

- Classe 1, HN - Hors norme
- Classe 2
- Classe 3
- Classe 4
- NC - Non classé, ne répond pas aux critères HN, 1 à 4
- NF - Non forestier (Adresse Québec)
- Pont forestier

**Hydrographie écoforestière**

- Cours d'eau intermittent
- Cours d'eau permanent, canal
- Hydrographie

**Obstacles et infrastructures**

- Bâtiment, silo, réservoir
- Chute, rapide, écueil
- Centre de ski alpin
- Hydrobasé
- Mine à ciel ouvert
- Pylône
- Terrain de camping
- Tour de télécommunication, tour
- Barrière, barrage de castor
- Remonte mécanique
- Ligne de transport d'énergie

**Courbe de niveau**

- Courbe de niveau maîtresse
- Courbe de niveau intermédiaire
- Esker

**Morcellement**

- Morcellement foncier

**Frontières**

- Frontière internationale
- Frontière interprovinciale
- Frontière Québec - Terre-Neuve-et-Labrador (cette frontière n'est pas définie)

**Peuplement écoforestier**

- Peuplement écoforestier
- Peuplement improductif
- Peuplement non forestier

**Métadonnées**

Surface de référence géodésique: Ellipsoïde GR5 80 / NAD 83 (CGCR5)

Système de référence géodésique: Mercator Transverse Modifiée (MTM), zone de 3°

Projet cartographique: Système de coordonnées planes du Québec (SCQP)

Origine des altitudes: CVD 28 (Niveau moyen des mers)

Équidistance des courbes de niveau: 10 mètres

Déclinaison magnétique au centre de la feuille en 2008: 15° 03' OUEST

Équidistance géographique au centre de la feuille: 73° 30' ouest

Longitude d'origine (méridien central): 73° 30' ouest

Latitude d'origine (équateur): 0°

Coordonnées d'origine: X: 304 800 mètres; Y: 0 mètre

Facteur d'échelle: 0,999

**Sources**

Donnée: Assis cartographique (données topographiques) / hydrographie artificielle

Informations forestières: Ministère des Ressources naturelles et de la Faune / Ministère des Forêts, de la Faune et des Parcs

14/04/2005 / 08/06/2021

**Informations forestières**

Numéro inventaire écoforestier: 4e programme

Année des photos pour la production de la carte (équidistance de recouvrement principale): 2009

Date de mise à jour provinciale: Juin 2021

Superficie minimale d'appellation des peuplements: 4 hectares

**Réalisation**

Production: Ministère des Forêts, de la Faune, et des Parcs

Direction des inventaires forestiers: 2150, 44 Avenue Ouest, 3e étage / Québec (Québec), G1V 2B1A109

Diffusion: Direction des inventaires forestiers

**AVERTISSEMENT**

Les limites de morcellement foncier représentées sur cette carte n'ont aucune valeur légale. Ces limites sont NON OFFICIELLES et sont utilisées qu'à titre indicatif.

La couche de chemins est produite par le MFFP avec la collaboration du MERN via le système ROUTARD et présente l'information la plus à jour disponible.

© Gouvernement du Québec