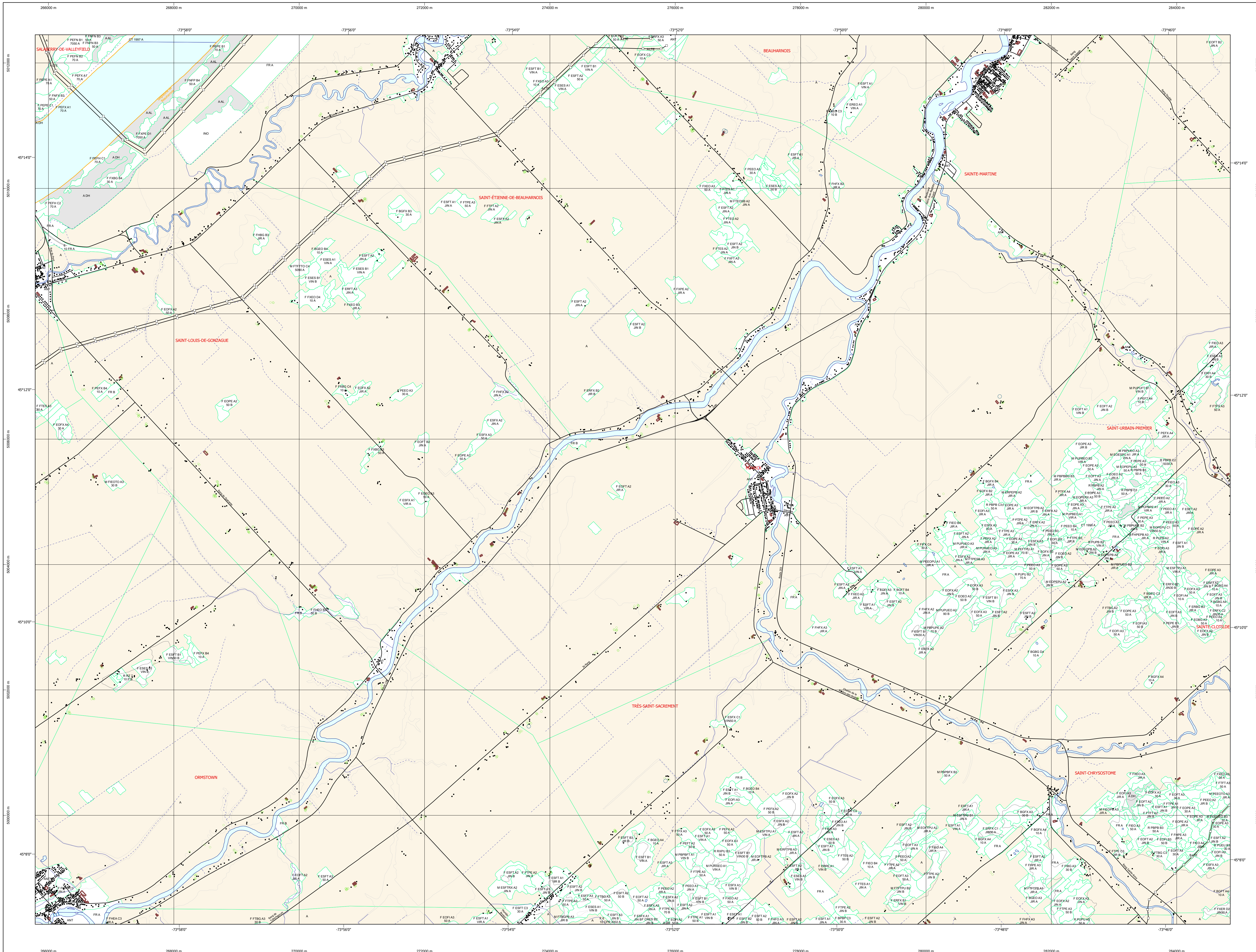


# Carte écoforestière



### STRATIFICATION ÉCOFORESTIÈRE

Paramètres utilisés pour la cartographie

Code	Description	> 7m	> 1m	Improductif	Non forestier
0	Épave flottante	X	X		
1	Épave immergée	X	X		
2	Épave terrestre	X	X		
3	Épave sous-marine	X	X		
4	Épave aérienne	X	X		
5	Épave marine	X	X		
6	Épave terrestre	X	X		
7	Épave marine	X	X		
8	Épave terrestre	X	X		
9	Épave marine	X	X		
10	Épave terrestre	X	X		
11	Épave marine	X	X		
12	Épave terrestre	X	X		
13	Épave marine	X	X		
14	Épave terrestre	X	X		
15	Épave marine	X	X		
16	Épave terrestre	X	X		
17	Épave marine	X	X		
18	Épave terrestre	X	X		
19	Épave marine	X	X		
20	Épave terrestre	X	X		
21	Épave marine	X	X		
22	Épave terrestre	X	X		
23	Épave marine	X	X		
24	Épave terrestre	X	X		
25	Épave marine	X	X		
26	Épave terrestre	X	X		
27	Épave marine	X	X		
28	Épave terrestre	X	X		
29	Épave marine	X	X		
30	Épave terrestre	X	X		
31	Épave marine	X	X		
32	Épave terrestre	X	X		
33	Épave marine	X	X		
34	Épave terrestre	X	X		
35	Épave marine	X	X		
36	Épave terrestre	X	X		
37	Épave marine	X	X		
38	Épave terrestre	X	X		
39	Épave marine	X	X		
40	Épave terrestre	X	X		
41	Épave marine	X	X		
42	Épave terrestre	X	X		
43	Épave marine	X	X		
44	Épave terrestre	X	X		
45	Épave marine	X	X		
46	Épave terrestre	X	X		
47	Épave marine	X	X		
48	Épave terrestre	X	X		
49	Épave marine	X	X		
50	Épave terrestre	X	X		
51	Épave marine	X	X		
52	Épave terrestre	X	X		
53	Épave marine	X	X		
54	Épave terrestre	X	X		
55	Épave marine	X	X		
56	Épave terrestre	X	X		
57	Épave marine	X	X		
58	Épave terrestre	X	X		
59	Épave marine	X	X		
60	Épave terrestre	X	X		
61	Épave marine	X	X		
62	Épave terrestre	X	X		
63	Épave marine	X	X		
64	Épave terrestre	X	X		
65	Épave marine	X	X		
66	Épave terrestre	X	X		
67	Épave marine	X	X		
68	Épave terrestre	X	X		
69	Épave marine	X	X		
70	Épave terrestre	X	X		
71	Épave marine	X	X		
72	Épave terrestre	X	X		
73	Épave marine	X	X		
74	Épave terrestre	X	X		
75	Épave marine	X	X		
76	Épave terrestre	X	X		
77	Épave marine	X	X		
78	Épave terrestre	X	X		
79	Épave marine	X	X		
80	Épave terrestre	X	X		
81	Épave marine	X	X		
82	Épave terrestre	X	X		
83	Épave marine	X	X		
84	Épave terrestre	X	X		
85	Épave marine	X	X		
86	Épave terrestre	X	X		
87	Épave marine	X	X		
88	Épave terrestre	X	X		
89	Épave marine	X	X		
90	Épave terrestre	X	X		
91	Épave marine	X	X		
92	Épave terrestre	X	X		
93	Épave marine	X	X		
94	Épave terrestre	X	X		
95	Épave marine	X	X		
96	Épave terrestre	X	X		
97	Épave marine	X	X		
98	Épave terrestre	X	X		
99	Épave marine	X	X		
100	Épave terrestre	X	X		

Exemple d'appellation

Code	Type de couvert	Improductif	Non forestier
01	Forêt mixte	X	
02	Forêt résineuse	X	
03	Forêt feuillue	X	
04	Forêt mixte	X	
05	Forêt résineuse	X	
06	Forêt feuillue	X	
07	Forêt mixte	X	
08	Forêt résineuse	X	
09	Forêt feuillue	X	
10	Forêt mixte	X	
11	Forêt résineuse	X	
12	Forêt feuillue	X	
13	Forêt mixte	X	
14	Forêt résineuse	X	
15	Forêt feuillue	X	
16	Forêt mixte	X	
17	Forêt résineuse	X	
18	Forêt feuillue	X	
19	Forêt mixte	X	
20	Forêt résineuse	X	
21	Forêt feuillue	X	
22	Forêt mixte	X	
23	Forêt résineuse	X	
24	Forêt feuillue	X	
25	Forêt mixte	X	
26	Forêt résineuse	X	
27	Forêt feuillue	X	
28	Forêt mixte	X	
29	Forêt résineuse	X	
30	Forêt feuillue	X	
31	Forêt mixte	X	
32	Forêt résineuse	X	
33	Forêt feuillue	X	
34	Forêt mixte	X	
35	Forêt résineuse	X	
36	Forêt feuillue	X	
37	Forêt mixte	X	
38	Forêt résineuse	X	
39	Forêt feuillue	X	
40	Forêt mixte	X	
41	Forêt résineuse	X	
42	Forêt feuillue	X	
43	Forêt mixte	X	
44	Forêt résineuse	X	
45	Forêt feuillue	X	
46	Forêt mixte	X	
47	Forêt résineuse	X	
48	Forêt feuillue	X	
49	Forêt mixte	X	
50	Forêt résineuse	X	
51	Forêt feuillue	X	
52	Forêt mixte	X	
53	Forêt résineuse	X	
54	Forêt feuillue	X	
55	Forêt mixte	X	
56	Forêt résineuse	X	
57	Forêt feuillue	X	
58	Forêt mixte	X	
59	Forêt résineuse	X	
60	Forêt feuillue	X	
61	Forêt mixte	X	
62	Forêt résineuse	X	
63	Forêt feuillue	X	
64	Forêt mixte	X	
65	Forêt résineuse	X	
66	Forêt feuillue	X	
67	Forêt mixte	X	
68	Forêt résineuse	X	
69	Forêt feuillue	X	
70	Forêt mixte	X	
71	Forêt résineuse	X	
72	Forêt feuillue	X	
73	Forêt mixte	X	
74	Forêt résineuse	X	
75	Forêt feuillue	X	
76	Forêt mixte	X	
77	Forêt résineuse	X	
78	Forêt feuillue	X	
79	Forêt mixte	X	
80	Forêt résineuse	X	
81	Forêt feuillue	X	
82	Forêt mixte	X	
83	Forêt résineuse	X	
84	Forêt feuillue	X	
85	Forêt mixte	X	
86	Forêt résineuse	X	
87	Forêt feuillue	X	
88	Forêt mixte	X	
89	Forêt résineuse	X	
90	Forêt feuillue	X	
91	Forêt mixte	X	
92	Forêt résineuse	X	
93	Forêt feuillue	X	
94	Forêt mixte	X	
95	Forêt résineuse	X	
96	Forêt feuillue	X	
97	Forêt mixte	X	
98	Forêt résineuse	X	
99	Forêt feuillue	X	
100	Forêt mixte	X	

### TYPES DE COUVERT ET ESSENCES SELON LE PROGRAMME D'INVENTAIRE

RESERVOIR  
Couverture d'au moins 75% de la surface terrière totale et occupée par les essences résineuses.

FEUILLEUR  
Couverture d'au moins 75% de la surface terrière totale et occupée par les essences feuillues.

MELANGES  
Couverture d'au moins 75% de la surface terrière totale et occupée par les essences résineuses et feuillues.

ESSENCES RESINEUSES #1	ESSENCES RESINEUSES #2	ESSENCES FEUILLEES #1	ESSENCES FEUILLEES #2	ESSENCES FEUILLEES #3
01	02	03	04	05
06	07	08	09	10
11	12	13	14	15
16	17	18	19	20
21	22	23	24	25
26	27	28	29	30
31	32	33	34	35
36	37	38	39	40
41	42	43	44	45
46	47	48	49	50
51	52	53	54	55
56	57	58	59	60
61	62	63	64	65
66	67	68	69	70
71	72	73	74	75
76	77	78	79	80
81	82	83	84	85
86	87	88	89	90
91	92	93	94	95
96	97	98	99	100

### INDICES DENSITE-HAUTEUR

Classes de hauteur	HAUTEUR MOYENNE DES TIGES DOMINANTES ET COORDONNANTES									
	0-10	10-20	20-30	30-40	40-50	50-60	60-70	70-80	80-90	90-100
0-10	10	20	30	40	50	60	70	80	90	100
10-20	20	30	40	50	60	70	80	90	100	110
20-30	30	40	50	60	70	80	90	100	110	120
30-40	40	50	60	70	80	90	100	110	120	130
40-50	50	60	70	80	90	100	110	120	130	140
50-60	60	70	80	90	100	110	120	130	140	150
60-70	70	80	90	100	110	120	130	140	150	160
70-80	80	90	100	110	120	130	140	150	160	170
80-90	90	100	110	120	130	140	150	160	170	180
90-100	100	110	120	130	140	150	160	170	180	190

### CLASSES D'ÂGE

RELEVEMENTS ÉQUIVOCALIS	RELEVEMENTS ÉQUIVOCALIS									
	0-10	10-20	20-30	30-40	40-50	50-60	60-70	70-80	80-90	90-100
0-10	10	20	30	40	50	60	70	80	90	100
10-20	20	30	40	50	60	70	80	90	100	110
20-30	30	40	50	60	70	80	90	100	110	120
30-40	40	50	60	70	80	90	100	110	120	130
40-50	50	60	70	80	90	100	110	120	130	140
50-60	60	70	80	90	100	110	120	130	140	150
60-70	70	80	90	100	110					