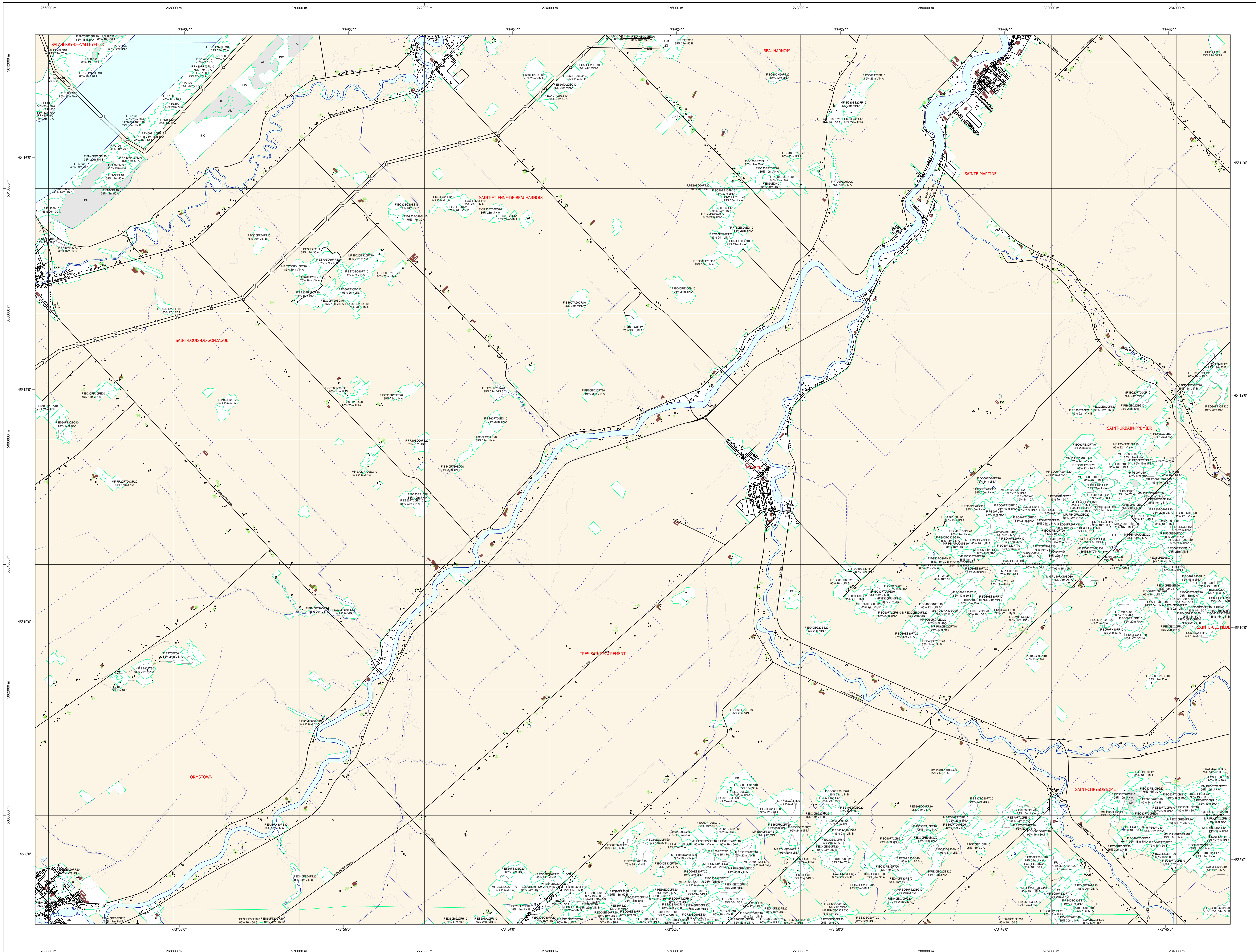


# Carte écoforestière

## STRATIFICATION ÉCOFORESTIÈRE



**Paramètres utilisés pour la cartographie**

Code	Description	+7m	-7m	Improductif	Non Forestier
ES	Essence de Sa. APT	X	X	X	X
L2	Couvert de couvert forestier (NF)	X	X	X	X
L3	Hauteur (mètres pds)	X	X	X	X
CT	Intervention d'origine	X	X	X	X
2007	Année d'intervention d'origine	X	X	X	X
IMP	Intervention partielle	X	X	X	X
2018	Année d'intervention partielle	X	X	X	X
IP	Classe de coupe	X	X	X	X
IMP	Code de coupe de Sa. APT	X	X	X	X

*Le dénivelé est estimé par drone, soit avec des valeurs ± 5%, à l'exception de la valeur (25 ± 29%).*

**Exemple d'appellation**

+7m de hauteur	-7m de hauteur	Intervention d'origine	Intervention partielle	Improductif	Non forestier
F 100% 12m JH L	F 100% 12m JH L	IMP	IMP	DH	IMP
		CT 2007	2018		

**TYPES DE COUVERT ET ESSENCES**  
**RÉSINEUX**  
 Les résineux constituent 75% et plus de la surface terrière du peuplement.  
**MIXTE À DOMINANCE RÉSINEUSE**  
 Les résineux constituent de 55% à 74% de la surface terrière du peuplement.  
**MIXTE SANS DOMINANCE**  
 Les résineux constituent de 45% à 54% de la surface terrière du peuplement.  
**MIXTE À DOMINANCE FEUILLEUSE**  
 Les résineux constituent de 25% à 44% de la surface terrière du peuplement.  
**FEUILLEUX**  
 Les résineux constituent moins de 25% de la surface terrière du peuplement.

CODE RÉSINEUX	CODE FEUILLEUX	CODE FEUILLEUX
EB Épicéa blanche	BO Bouleau gris	FO Féline noir
EN Épicéa noir	BJ Bouleau jaune	FR Féline rouge
ER Épicéa rouge	BP Bouleau à papier (blanc)	FA Féline
EV Épicéa de Norvège	CB Chêne blanc	FZ Feuilles tolérants à l'ombre
ME Mélèze européen	CC Chêne corme	FX Feuilles indistinctes
MH Mélèze hybride	CD Chêne à gros fruits	FT Feuilles redoublées indistinctes
MA Mélèze japonais	CH Chêne à gros fruits	HC Feuilles à grandes boucles
ML Mélèze laricin	CI Chêne bicoloré	NC Noyer cendré
PC Pin rigide (des corbeaux)	CA Chêne rouge	NO Noyer noir
PI Pin sylvestre	CC Chêne rouge	OM Orme
PN Pin nain	CR Chêne rouge	OA Orme d'Amérique
PS Pin sylvestre	CT Chêne rouge	OM Orme
PE Pin épicéa	EA Ébale argente	OV Ostryer de Virginie
PF Pin de France (Pin F1)	ER Ébale rouge	PA Peuplier hybride
PK Résineux indistinctes	ES Ébale à sucre	PN Peuplier naturel
RL Résineux indistinctes	FR Frêne blanc (d'Amérique)	PL Peuplier de Louisiane
RS Résineux indistinctes	FE Feuilles sur stations humides	PT Peuplier tatar
SB Sapin baumier	FI Feuilles indistinctes	TA Tilleul d'Amérique
TO Thuya occidental	FN Feuilles non commerciales	

**CLASSES D'ÂGE**

FEUILLEMENTS ÉQUIVIENS	10	30	50	80	100	120	150
FEUILLEMENTS INÉQUIVIENS	(0 à 20)	(21 à 40)	(41 à 60)	(61 à 80)	(81 à 100)	(101 à 120)	(121 et plus)

**Structure verticale des tiges de 7m et plus**

Étage	Intérieur (INF)	Supérieur (SUP)
Monétage (MO)	Un seul étage composé de tiges homogènes en hauteur et couverture > 25%	
B-étage (BU)	Couverture > 25%	Couverture > 25%
Multitage (MU)	Plus de 2 étages de tiges de 7 mètres et plus. Se retrouvent dans cette catégorie les peuplements jeunes irréguliers (JIR) et vieux irréguliers (VIR).	

CODE PERTURBATIONS D'ORIGINE	CODE INTERVENTIONS PARTIELLES
BR Brûls total	CA Coupe d'assainissement
CB Brûls partiel	CB Coupe par bandes
DT Déplacement total	CD Coupe d'amélioration
ES Epidémie grave	CE Coupe en damier
VER Végétation grise	CF Coupe à diamètre limite
	CG Coupe progressive irrégulière
	CH Coupe de présilage
	CI Coupe partielle
	CJ Coupe de présilage
	CK Coupe progressive irrégulière
	CL Coupe de présilage
	CM Coupe progressive irrégulière
	CN Coupe progressive irrégulière
	CO Coupe progressive irrégulière
	CP Coupe progressive irrégulière
	CQ Coupe progressive irrégulière
	CR Coupe progressive irrégulière
	CS Coupe progressive irrégulière
	CT Coupe progressive irrégulière
	CU Coupe progressive irrégulière
	CV Coupe progressive irrégulière
	CW Coupe progressive irrégulière
	CX Coupe progressive irrégulière
	CY Coupe progressive irrégulière
	CZ Coupe progressive irrégulière
	CA Coupe progressive irrégulière
	CB Coupe progressive irrégulière
	CC Coupe progressive irrégulière
	CD Coupe progressive irrégulière
	CE Coupe progressive irrégulière
	CF Coupe progressive irrégulière
	CG Coupe progressive irrégulière
	CH Coupe progressive irrégulière
	CI Coupe progressive irrégulière
	CJ Coupe progressive irrégulière
	CK Coupe progressive irrégulière
	CL Coupe progressive irrégulière
	CM Coupe progressive irrégulière
	CN Coupe progressive irrégulière
	CO Coupe progressive irrégulière
	CP Coupe progressive irrégulière
	CQ Coupe progressive irrégulière
	CR Coupe progressive irrégulière
	CS Coupe progressive irrégulière
	CT Coupe progressive irrégulière
	CU Coupe progressive irrégulière
	CV Coupe progressive irrégulière
	CW Coupe progressive irrégulière
	CX Coupe progressive irrégulière
	CY Coupe progressive irrégulière
	CZ Coupe progressive irrégulière
	CA Coupe progressive irrégulière
	CB Coupe progressive irrégulière
	CC Coupe progressive irrégulière
	CD Coupe progressive irrégulière
	CE Coupe progressive irrégulière
	CF Coupe progressive irrégulière
	CG Coupe progressive irrégulière
	CH Coupe progressive irrégulière
	CI Coupe progressive irrégulière
	CJ Coupe progressive irrégulière
	CK Coupe progressive irrégulière
	CL Coupe progressive irrégulière
	CM Coupe progressive irrégulière
	CN Coupe progressive irrégulière
	CO Coupe progressive irrégulière
	CP Coupe progressive irrégulière
	CQ Coupe progressive irrégulière
	CR Coupe progressive irrégulière
	CS Coupe progressive irrégulière
	CT Coupe progressive irrégulière
	CU Coupe progressive irrégulière
	CV Coupe progressive irrégulière
	CW Coupe progressive irrégulière
	CX Coupe progressive irrégulière
	CY Coupe progressive irrégulière
	CZ Coupe progressive irrégulière
	CA Coupe progressive irrégulière
	CB Coupe progressive irrégulière
	CC Coupe progressive irrégulière
	CD Coupe progressive irrégulière
	CE Coupe progressive irrégulière
	CF Coupe progressive irrégulière
	CG Coupe progressive irrégulière
	CH Coupe progressive irrégulière
	CI Coupe progressive irrégulière
	CJ Coupe progressive irrégulière
	CK Coupe progressive irrégulière
	CL Coupe progressive irrégulière
	CM Coupe progressive irrégulière
	CN Coupe progressive irrégulière
	CO Coupe progressive irrégulière
	CP Coupe progressive irrégulière
	CQ Coupe progressive irrégulière
	CR Coupe progressive irrégulière
	CS Coupe progressive irrégulière
	CT Coupe progressive irrégulière
	CU Coupe progressive irrégulière
	CV Coupe progressive irrégulière
	CW Coupe progressive irrégulière
	CX Coupe progressive irrégulière
	CY Coupe progressive irrégulière
	CZ Coupe progressive irrégulière
	CA Coupe progressive irrégulière
	CB Coupe progressive irrégulière
	CC Coupe progressive irrégulière
	CD Coupe progressive irrégulière
	CE Coupe progressive irrégulière
	CF Coupe progressive irrégulière
	CG Coupe progressive irrégulière
	CH Coupe progressive irrégulière
	CI Coupe progressive irrégulière
	CJ Coupe progressive irrégulière
	CK Coupe progressive irrégulière
	CL Coupe progressive irrégulière
	CM Coupe progressive irrégulière
	CN Coupe progressive irrégulière
	CO Coupe progressive irrégulière
	CP Coupe progressive irrégulière
	CQ Coupe progressive irrégulière
	CR Coupe progressive irrégulière
	CS Coupe progressive irrégulière
	CT Coupe progressive irrégulière
	CU Coupe progressive irrégulière
	CV Coupe progressive irrégulière
	CW Coupe progressive irrégulière
	CX Coupe progressive irrégulière
	CY Coupe progressive irrégulière
	CZ Coupe progressive irrégulière
	CA Coupe progressive irrégulière
	CB Coupe progressive irrégulière
	CC Coupe progressive irrégulière
	CD Coupe progressive irrégulière
	CE Coupe progressive irrégulière
	CF Coupe progressive irrégulière
	CG Coupe progressive irrégulière
	CH Coupe progressive irrégulière
	CI Coupe progressive irrégulière
	CJ Coupe progressive irrégulière
	CK Coupe progressive irrégulière
	CL Coupe progressive irrégulière
	CM Coupe progressive irrégulière
	CN Coupe progressive irrégulière
	CO Coupe progressive irrégulière
	CP Coupe progressive irrégulière
	CQ Coupe progressive irrégulière
	CR Coupe progressive irrégulière
	CS Coupe progressive irrégulière
	CT Coupe progressive irrégulière
	CU Coupe progressive irrégulière
	CV Coupe progressive irrégulière
	CW Coupe progressive irrégulière
	CX Coupe progressive irrégulière
	CY Coupe progressive irrégulière
	CZ Coupe progressive irrégulière
	CA Coupe progressive irrégulière
	CB Coupe progressive irrégulière
	CC Coupe progressive irrégulière
	CD Coupe progressive irrégulière
	CE Coupe progressive irrégulière
	CF Coupe progressive irrégulière
	CG Coupe progressive irrégulière
	CH Coupe progressive irrégulière
	CI Coupe progressive irrégulière
	CJ Coupe progressive irrégulière
	CK Coupe progressive irrégulière
	CL Coupe progressive irrégulière
	CM Coupe progressive irrégulière
	CN Coupe progressive irrégulière
	CO Coupe progressive irrégulière
	CP Coupe progressive irrégulière
	CQ Coupe progressive irrégulière
	CR Coupe progressive irrégulière
	CS Coupe progressive irrégulière
	CT Coupe progressive irrégulière
	CU Coupe progressive irrégulière
	CV Coupe progressive irrégulière
	CW Coupe progressive irrégulière
	CX Coupe progressive irrégulière
	CY Coupe progressive irrégulière
	CZ Coupe progressive irrégulière
	CA Coupe progressive irrégulière
	CB Coupe progressive irrégulière
	CC Coupe progressive irrégulière
	CD Coupe progressive irrégulière
	CE Coupe progressive irrégulière
	CF Coupe progressive irrégulière
	CG Coupe progressive irrégulière
	CH Coupe progressive irrégulière
	CI Coupe progressive irrégulière
	CJ Coupe progressive irrégulière
	CK Coupe progressive irrégulière
	CL Coupe progressive irrégulière
	CM Coupe progressive irrégulière
	CN Coupe progressive irrégulière
	CO Coupe progressive irrégulière
	CP Coupe progressive irrégulière
	CQ Coupe progressive irrégulière
	CR Coupe progressive irrégulière
	CS Coupe progressive irrégulière
	CT Coupe progressive irrégulière
	CU Coupe progressive irrégulière
	CV Coupe progressive irrégulière
	CW Coupe progressive irrégulière
	CX Coupe progressive irrégulière
	CY Coupe progressive irrégulière
	CZ Coupe progressive irrégulière
	CA Coupe progressive irrégulière
	CB Coupe progressive irrégulière
	CC Coupe progressive irrégulière
	CD Coupe progressive irrégulière
	CE Coupe progressive irrégulière
	CF Coupe progressive irrégulière
	CG Coupe progressive irrégulière
	CH Coupe progressive irrégulière
	CI Coupe progressive irrégulière
	CJ Coupe progressive irrégulière
	CK Coupe progressive irrégulière
	CL Coupe progressive irrégulière
	CM Coupe progressive irrégulière
	CN Coupe progressive irrégulière
	CO Coupe progressive irrégulière
	CP Coupe progressive irrégulière
	CQ Coupe progressive irrégulière
	CR Coupe progressive irrégulière
	CS Coupe progressive irrégulière
	CT Coupe progressive irrégulière
	CU Coupe progressive irrégulière
	CV Coupe progressive irrégulière
	CW Coupe progressive irrégulière
	CX Coupe progressive irrégulière
	CY Coupe progressive irrégulière
	CZ Coupe progressive irrégulière
	CA Coupe progressive irrégulière
	CB Coupe progressive irrégulière
	CC Coupe progressive irrégulière
	CD Coupe progressive irrégulière
	CE Coupe progressive irrégulière
	CF Coupe progressive irrégulière
	CG Coupe progressive irrégulière
	CH Coupe progressive irrégulière
	CI Coupe progressive irrégulière
	CJ Coupe progressive irrégulière
	CK Coupe progressive irrégulière
	CL Coupe progressive irrégulière
	CM Coupe progressive irrégulière
	CN Coupe progressive irrégulière
	CO Coupe progressive irrégulière
	CP Coupe progressive irrégulière
	CQ Coupe progressive irrégulière
	CR Coupe progressive irrégulière
	CS Coupe progressive irrégulière
	CT Coupe progressive irrégulière
	CU Coupe progressive irrégulière
	CV Coupe progressive irrégulière
	CW Coupe progressive irrégulière
	CX Coupe progressive irrégulière
	CY Coupe progressive irrégulière
	CZ Coupe progressive irrégulière
	CA Coupe progressive irrégulière
	CB Coupe progressive irrégulière
	CC Coupe progressive irrégulière
	CD Coupe progressive irrégulière
	CE Coupe progressive irrégulière
	CF Coupe progressive irrégulière
	CG Coupe progressive irrégulière
	CH Coupe progressive irrégulière
	CI Coupe progressive irrégulière
	CJ Coupe progressive irrégulière
	CK Coupe progressive irrégulière
	CL Coupe progressive irrégulière
	CM Coupe progressive irrégulière
	CN Coupe progressive irrégulière
	CO Coupe progressive irrégulière
	CP Coupe progressive irrégulière
	CQ Coupe progressive irrégulière
	CR Coupe progressive irrégulière
	CS Coupe progressive irrégulière
	CT Coupe progressive irrégulière
	CU Coupe progressive irrégulière
	CV Coupe progressive irrégulière
	CW Coupe progressive irrégulière
	CX Coupe progressive irrégulière
	CY Coupe progressive irrégulière
	CZ Coupe progressive irrégulière
	CA Coupe progressive irrégulière
	CB Coupe progressive irrégulière
	CC Coupe progressive irrégulière
	CD Coupe progressive irrégulière
	CE Coupe progressive irrégulière
	CF Coupe progressive irrégulière
	CG Coupe progressive irrégulière
	CH Coupe progressive irrégulière
	CI Coupe progressive irrégulière
	CJ Coupe progressive irrégulière
	CK Coupe progressive irrégulière
	CL Coupe progressive irrégulière
	CM Coupe progressive irrégulière
	CN Coupe progressive irrégulière
	CO Coupe progressive irrégulière
	CP Coupe progressive irrégulière
	CQ Coupe progressive irrégulière
	CR Coupe progressive irrégulière
	CS Coupe progressive irrégulière
	CT Coupe progressive irrégulière
	CU Coupe progressive irrégulière
	CV Coupe progressive irrégulière
	CW Coupe progressive irrégulière
	CX Coupe progressive irrégulière
	CY Coupe progressive irrégulière
	CZ Coupe progressive irrégulière
	CA Coupe progressive irrégulière
	CB Coupe progressive irrégulière
	CC Coupe progressive irrégulière
	CD Coupe progressive irrégulière
	CE Coupe progressive irrégulière
	CF Coupe progressive irrégulière
	CG Coupe progressive irrégulière
	CH Coupe progressive irrégulière
	CI Coupe progressive irrégulière
	CJ Coupe progressive irrégulière
	CK Coupe progressive irrégulière
	CL Coupe progressive irrégulière
	CM Coupe progressive irrégulière
	CN Coupe progressive irrégulière
	CO Coupe progressive irrégulière
	CP Coupe progressive irrégulière
	CQ Coupe progressive irrégulière
	CR Coupe progressive irrégulière
	CS Coupe progressive irrégulière
	CT Coupe progressive irrégulière
	CU Coupe progressive irrégulière
	CV Coupe progressive irrégulière
	CW Coupe progressive irrégulière
	CX Coupe progressive irrégulière
	CY Coupe progressive irrégulière
	CZ Coupe progressive irrégulière
	CA Coupe progressive irrégulière
	CB Coupe progressive irrégulière
	CC Coupe progressive irrégulière
	CD Coupe progressive irrégulière
	CE Coupe progressive irrégulière
	CF Coupe progressive irrégulière
	CG Coupe progressive irrégulière
	CH Coupe progressive irrégulière
	CI Coupe progressive irrégulière
	CJ Coupe progressive irrégulière
	CK Coupe progressive irrégulière
	CL Coupe progressive irrégulière
	CM Coupe progressive irrégulière
	CN Coupe progressive irrégulière
	CO Coupe progressive irrégulière
	CP Coupe progressive irrégulière
	CQ Coupe progressive irrégulière
	CR Coupe progressive irrégulière
	CS Coupe progressive irrégulière
	CT Coupe progressive irrégulière
	CU Coupe progressive irrégulière
	CV Coupe progressive irrégulière
	CW Coupe progressive irrégulière
	CX Coupe progressive irrégulière
	CY Coupe progressive irrégulière
	CZ Coupe progressive irrégulière
	CA Coupe progressive irrégulière
	CB Coupe progressive irrégulière
	CC Coupe progressive irrégulière
	CD Coupe progressive irrégulière
	CE Coupe progressive irrégulière
	CF Coupe progressive irrégulière
	CG Coupe progressive irrégulière
	CH Coupe progressive irrégulière
	CI Coupe progressive irrégulière
	CJ Coupe progressive irrégulière
	CK Coupe progressive irrégulière
	CL Coupe progressive irrégulière
	CM Coupe progressive irrégulière
	CN Coupe progressive irrégulière
	CO Coupe progressive irrégulière
	CP Coupe progressive irrégulière
	CQ Coupe progressive irrégulière</