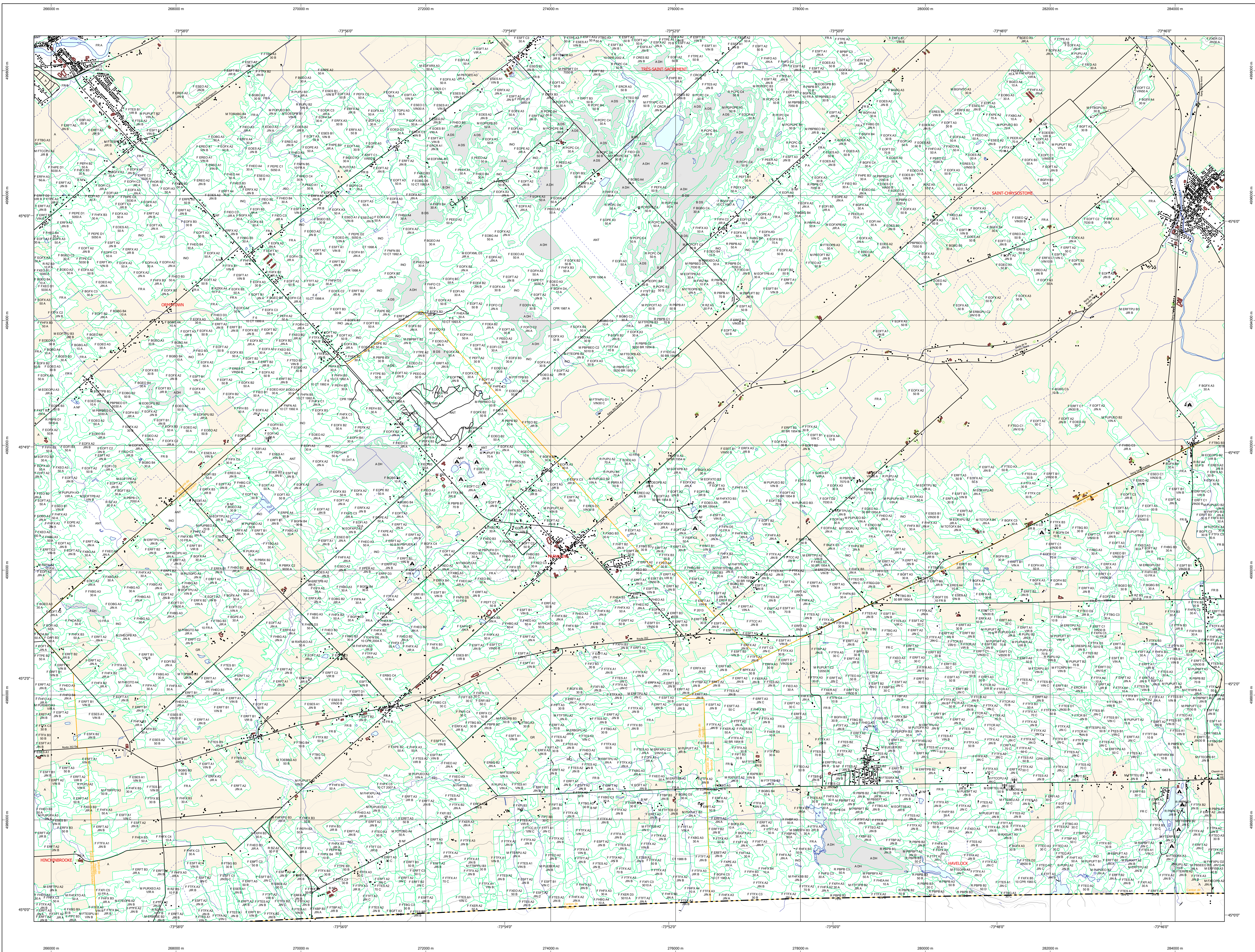


Carte écoforestière



Paramètres utilisés pour la cartographie

N°	Code	Type de couvert	Produit	Non forestier
1	01S	Forêt mixte	X	X
2	02S	Forêt feuillue	X	X
3	03S	Forêt résineuse	X	X
4	04S	Forêt mélangée	X	X
5	05S	Forêt à feuilles caduques	X	X
6	06S	Forêt à conifères	X	X
7	07S	Forêt à feuilles persistantes	X	X
8	08S	Forêt à feuilles persistantes	X	X
9	09S	Forêt à feuilles persistantes	X	X
10	10S	Forêt à feuilles persistantes	X	X
11	11S	Forêt à feuilles persistantes	X	X
12	12S	Forêt à feuilles persistantes	X	X
13	13S	Forêt à feuilles persistantes	X	X
14	14S	Forêt à feuilles persistantes	X	X
15	15S	Forêt à feuilles persistantes	X	X
16	16S	Forêt à feuilles persistantes	X	X
17	17S	Forêt à feuilles persistantes	X	X
18	18S	Forêt à feuilles persistantes	X	X
19	19S	Forêt à feuilles persistantes	X	X
20	20S	Forêt à feuilles persistantes	X	X

TYPES DE COUVERT ET ESSENCES SELON LE PROGRAMME D'INVENTAIRE

RÉSINEUX
Représentent au plus 70% de la surface totale et occupent plus des deux tiers des essences résineuses.

FEUILLUS
Représentent au plus 30% de la surface totale et occupent plus des deux tiers des essences feuillues.

MÉLANGES
Représentent au plus 20% de la surface totale et occupent plus des deux tiers des essences mixtes.

CODE	ESSENCES RÉSINEUSES #1	ESSENCES RÉSINEUSES #2	ESSENCES FEUILLUES #1	ESSENCES FEUILLUES #2	ESSENCES MIXTES #1	ESSENCES MIXTES #2
01	Épicéa	Épicéa	Épicéa	Épicéa	Épicéa	Épicéa
02	Épicéa	Épicéa	Épicéa	Épicéa	Épicéa	Épicéa
03	Épicéa	Épicéa	Épicéa	Épicéa	Épicéa	Épicéa
04	Épicéa	Épicéa	Épicéa	Épicéa	Épicéa	Épicéa
05	Épicéa	Épicéa	Épicéa	Épicéa	Épicéa	Épicéa
06	Épicéa	Épicéa	Épicéa	Épicéa	Épicéa	Épicéa
07	Épicéa	Épicéa	Épicéa	Épicéa	Épicéa	Épicéa
08	Épicéa	Épicéa	Épicéa	Épicéa	Épicéa	Épicéa
09	Épicéa	Épicéa	Épicéa	Épicéa	Épicéa	Épicéa
10	Épicéa	Épicéa	Épicéa	Épicéa	Épicéa	Épicéa

INDICES DENSITÉ-HAUTEUR

ESSENCES	HAUTEUR MOYENNE (DES LIGES DOMINANTES ET COORDONNANTES)	INDICE DENSITÉ-HAUTEUR
Épicéa	20	100
Épicéa	25	100
Épicéa	30	100
Épicéa	35	100
Épicéa	40	100
Épicéa	45	100
Épicéa	50	100
Épicéa	55	100
Épicéa	60	100
Épicéa	65	100
Épicéa	70	100
Épicéa	75	100
Épicéa	80	100
Épicéa	85	100
Épicéa	90	100
Épicéa	95	100
Épicéa	100	100

CLASSES D'ÂGE

REPEULMENTS	10	20	30	40	50	60	70	80	90	100
ÉQUILIBRÉS	10	20	30	40	50	60	70	80	90	100
PROGRESSE	10	20	30	40	50	60	70	80	90	100
IRRÉGULIER	10	20	30	40	50	60	70	80	90	100

PERTURBATIONS D'ORIGINE

INTÉRIEURS PARTIELLES

INTÉRIEURS D'ORIGINE

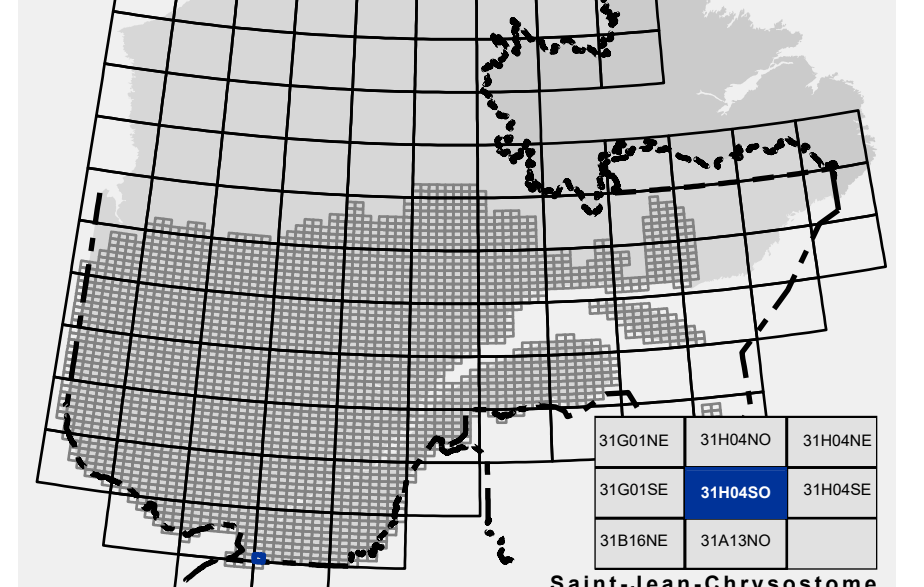
PERTURBATIONS MOYENNES

TERRAINS FORESTIERS

CLASSES DE PENTE

31H04S0
(31H04-200-0101)

SÉRIE PEUPLMENTS ÉCOFORESTIERS 1/20 000



- Voies de communication et ponts**
 - Classe 1, HN - Hors norme
 - Classe 2
 - Classe 3
 - Classe 4
 - NC : Non classé, ne répond pas aux critères HN, 1 à 4
 - NF : Non forestier (Adresse Québec)
 - Pont forestier
- Hydrographie écoforestière**
 - Cours d'eau intermittent
 - Cours d'eau permanent, canal
 - Hydrographie
- Obstacles et infrastructures**
 - Bâtiment, silo, écurie
 - Chute, rapid, écueil
 - Centre de ski alpin
 - Hydrobase
 - Mine à ciel ouvert
 - Pylône
 - Terrain de camping
 - Tour de télécommunication, tour
 - Barrière, barrage de castor
 - Remonte mécanique
 - Ligne de transport d'énergie
- Courbe de niveau**
 - Courbe de niveau matresse
 - Courbe de niveau intermédiaire
 - Esker
 - Morcellement foncier
- Frontières**
 - Frontière internationale
 - Frontière interprovinciale
 - Frontière Québec - Terre-Neuve-et-Labrador (cette limite n'est pas définitive)

- Peuplement écoforestier**
 - Peuplement écoforestier
 - Peuplement improductif
 - Peuplement non forestier
- Matadonnées**
 - Surface de référence géodésique
 - Système de référence géodésique
 - Projection cartographique
 - Origine des altitudes
 - Équidistance des courbes de niveau
 - Déclinaison magnétique au centre de la feuille en 2006
 - Coordonnées géographiques au centre de la feuille
 - Longitude d'origine (méridien central)
 - Latitude d'origine (équateur) 0°
 - Coordonnées d'origine
 - Facteur d'échelle
- Sources**
 - Donnée
 - Organisme
- Informations forestières**
 - Année d'inventaire
 - Année des photos pour la production de la carte
 - Date de mise à jour provinciale
 - Superficie minimale d'appellation des peuplements
- Réalisation**
 - Production
 - Diffusion
- AVERTISSEMENT**

Les limites de morcellement foncier représentées sur cette carte n'ont aucune valeur légale. Ces limites sont NON OFFICIELLES et sont utilisées à titre indicatif.

14/04/2005
08/07/2009

Ministère des Ressources naturelles et de la Faune
Ministère des Forêts, de la Faune et des Parcs

4e programme
2009
Juillet 2020
4 hectares

Ministère des Forêts, Faune, et des Parcs
2100, 44 Avenue Duval, Québec, Québec G1R 4S2
C. 0402, 44 Avenue Duval, Québec G1R 4S2

Direction des inventaires forestiers
Direction des inventaires forestiers

0 0.3 0.5 1 1.5 2km