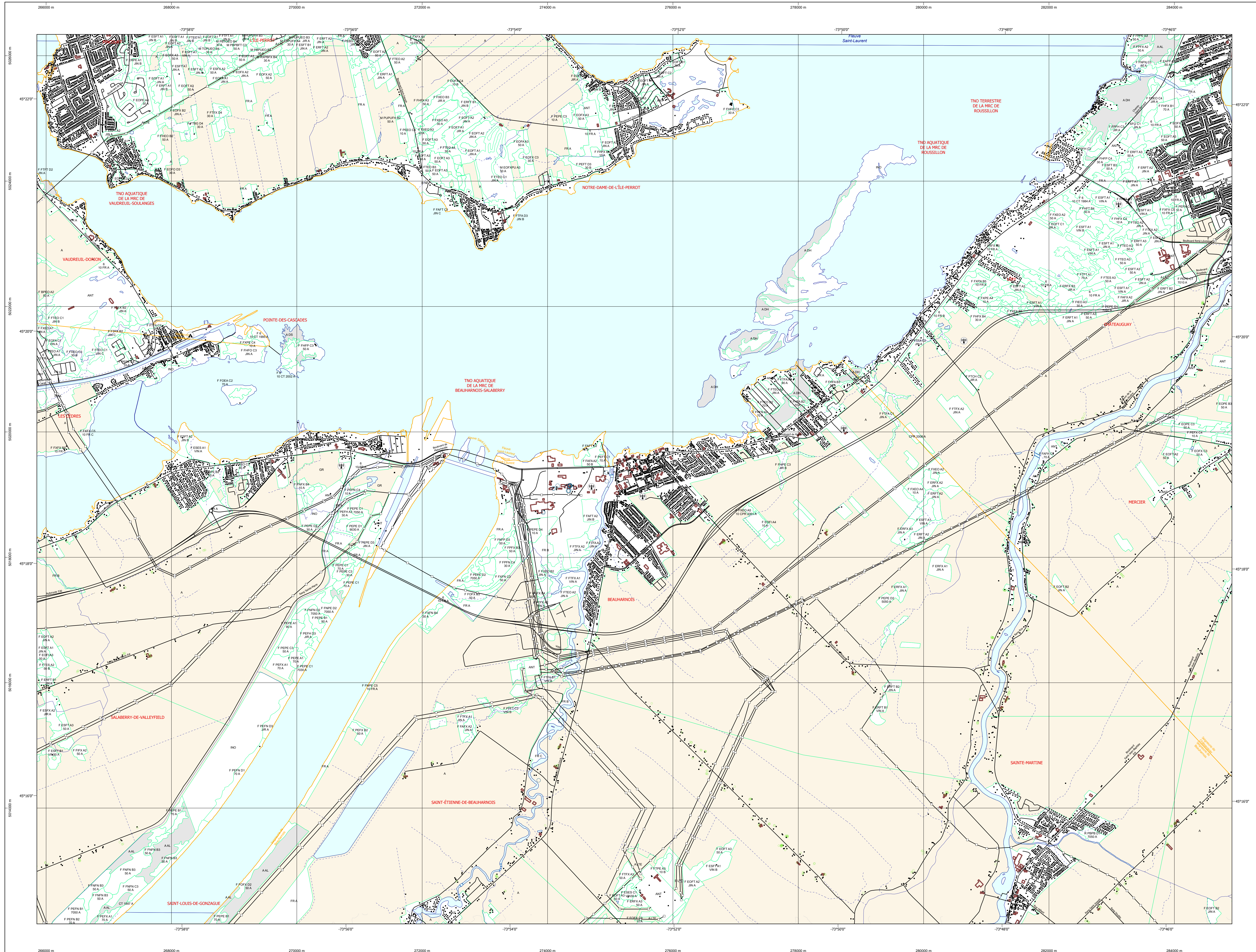


Carte écoforestière



STRATIFICATION ÉCOFORESTIÈRE

Paramètres utilisés pour la cartographie

F	Code	Type de couvert	→ Tm	→ Tm	Reproductif	Non forestier
0	0000	Non forestier	X	X	X	X
1	1000	Forêt mixte	X	X	X	X
2	2000	Forêt feuillue	X	X	X	X
3	3000	Forêt résineuse	X	X	X	X
4	4000	Forêt mixte	X	X	X	X
5	5000	Forêt feuillue	X	X	X	X
6	6000	Forêt résineuse	X	X	X	X
7	7000	Forêt mixte	X	X	X	X
8	8000	Forêt feuillue	X	X	X	X
9	9000	Forêt résineuse	X	X	X	X
10	10000	Forêt mixte	X	X	X	X
11	11000	Forêt feuillue	X	X	X	X
12	12000	Forêt résineuse	X	X	X	X
13	13000	Forêt mixte	X	X	X	X
14	14000	Forêt feuillue	X	X	X	X
15	15000	Forêt résineuse	X	X	X	X
16	16000	Forêt mixte	X	X	X	X
17	17000	Forêt feuillue	X	X	X	X
18	18000	Forêt résineuse	X	X	X	X
19	19000	Forêt mixte	X	X	X	X
20	20000	Forêt feuillue	X	X	X	X
21	21000	Forêt résineuse	X	X	X	X
22	22000	Forêt mixte	X	X	X	X
23	23000	Forêt feuillue	X	X	X	X
24	24000	Forêt résineuse	X	X	X	X
25	25000	Forêt mixte	X	X	X	X
26	26000	Forêt feuillue	X	X	X	X
27	27000	Forêt résineuse	X	X	X	X
28	28000	Forêt mixte	X	X	X	X
29	29000	Forêt feuillue	X	X	X	X
30	30000	Forêt résineuse	X	X	X	X

Exemple d'appellation

→ Tm de hauteur	→ Tm de hauteur	Reproductif	Non forestier
00 00 00 C	CJ 98 D	A CH	00
00 00 A2	F A 5		
00 00 CT	CT 78 10 D		

TYPES DE COUVERT ET ESSENCES SELON LE PROGRAMME D'INVENTAIRE

RÉSINEUX
Équipement dont plus de 75% de la surface terrière totale est occupée par les essences résineuses.

FEUILLEUX
Équipement dont plus de 75% de la surface terrière totale est occupée par les essences feuillues.

MÉLANGES
Équipement dont les essences feuillues et résineuses occupent indistinctement plus de 25% et moins de 75% de la surface terrière totale.

CODE	ESSENCES RÉSINEUSES #1	CODE	ESSENCES FEUILLEUX #1	CODE	ESSENCES FEUILLEUX #2
0	Épicéa blanc	00	Bois blanc	00	Fraxinus americana
1	Épicéa rouge et noir	01	Bois rouge	01	Fraxinus americana
2	Pin blanc	02	Chêne blanc	02	Fraxinus americana
3	Pin résineux	03	Chêne rouge	03	Fraxinus americana
4	Mélèze laricin	04	Chêne blanc	04	Fraxinus americana
5	Pin blanc	05	Chêne rouge	05	Fraxinus americana
6	Pin résineux	06	Chêne blanc	06	Fraxinus americana
7	Pin blanc	07	Chêne rouge	07	Fraxinus americana
8	Pin résineux	08	Chêne blanc	08	Fraxinus americana
9	Pin blanc	09	Chêne rouge	09	Fraxinus americana
10	Pin résineux	10	Chêne blanc	10	Fraxinus americana
11	Pin blanc	11	Chêne rouge	11	Fraxinus americana
12	Pin résineux	12	Chêne blanc	12	Fraxinus americana
13	Pin blanc	13	Chêne rouge	13	Fraxinus americana
14	Pin résineux	14	Chêne blanc	14	Fraxinus americana
15	Pin blanc	15	Chêne rouge	15	Fraxinus americana
16	Pin résineux	16	Chêne blanc	16	Fraxinus americana
17	Pin blanc	17	Chêne rouge	17	Fraxinus americana
18	Pin résineux	18	Chêne blanc	18	Fraxinus americana
19	Pin blanc	19	Chêne rouge	19	Fraxinus americana
20	Pin résineux	20	Chêne blanc	20	Fraxinus americana
21	Pin blanc	21	Chêne rouge	21	Fraxinus americana
22	Pin résineux	22	Chêne blanc	22	Fraxinus americana
23	Pin blanc	23	Chêne rouge	23	Fraxinus americana
24	Pin résineux	24	Chêne blanc	24	Fraxinus americana
25	Pin blanc	25	Chêne rouge	25	Fraxinus americana
26	Pin résineux	26	Chêne blanc	26	Fraxinus americana
27	Pin blanc	27	Chêne rouge	27	Fraxinus americana
28	Pin résineux	28	Chêne blanc	28	Fraxinus americana
29	Pin blanc	29	Chêne rouge	29	Fraxinus americana
30	Pin résineux	30	Chêne blanc	30	Fraxinus americana

INDICES DENSITÉ-HAUTEUR

Classes de hauteur	HAUTEUR MOYENNE DES TIGES DOMINANTES ET COORDONNÉES					
	20 m	25 m	30 m	35 m	40 m	45 m
0 à 100	A	A1	A2	A3	A4	A5
101 à 200	B	B1	B2	B3	B4	B5
201 à 300	C	C1	C2	C3	C4	C5
301 à 400	D	D1	D2	D3	D4	D5
401 à 500	E	E1	E2	E3	E4	E5
501 à 600	F	F1	F2	F3	F4	F5
601 à 700	G	G1	G2	G3	G4	G5
701 à 800	H	H1	H2	H3	H4	H5
801 à 900	I	I1	I2	I3	I4	I5
901 à 1000	J	J1	J2	J3	J4	J5

CLASSES D'ÂGE

REPLEUMENTS ÉQUIVOCALIS	10						20						30						40						50					
	10 à 20		21 à 30		31 à 40		41 à 50		51 à 60		61 à 70		71 à 80		81 à 90		91 à 100		101 à 110		111 à 120									
REGULIERS	10	20	30	40	50	60	70	80	90	100	110	120	130	140	150	160	170	180	190	200	210	220								
IRREGULIERS	10	20	30	40	50	60	70	80	90	100	110	120	130	140	150	160	170	180	190	200	210	220								

CODE	PERTURBATIONS D'ORIGINE	INTERVENTIONS PARTIELLES	
CHT	Chablis total	CON	Conversion de peuplement
DT	Défrichement total	COB	Coupe à diamètre limité
ES	Épandage grave	COL	Coupe à diamètre limité avec défrichement
BR	Brûlis total	CAM	Coupe de diamètre
FR	Feuille	CA	Coupe de diamètre
VER	Végétation grave	CD	Coupe de diamètre
INTERVENTIONS D'ORIGINE			
CJ	Coupe avec protection de la reproduction	CJF	Coupe de diamètre par trouées
CPC	Coupe avec culture de semences	CSA	Coupe de diamètre
CPI	Coupe progressive d'ensemencement	CSB	Coupe de diamètre
CPS	Coupe par trouées	CSF	Coupe de diamètre
CT	Coupe totale	CSG	Coupe de diamètre
CS	Coupe de régénération dans un brûlis	CSH	Coupe progressive d'ensemencement
ETB	Élimination des types résineux	CSM	Coupe progressive d'ensemencement
ESB	Éclaircissement avec feuilles	CSN	Coupe progressive d'ensemencement
P	Plantation	CSO	Coupe progressive d'ensemencement
PLA	Plantation de semis cultivés à l'origine	CSQ	Coupe progressive d'ensemencement
PLR	Plantation de semis cultivés en récipient	CSR	Coupe progressive d'ensemencement
PLS	Plantation de semis	CSV	Coupe progressive d'ensemencement
PLT	Plantation de semis	CSW	Coupe progressive d'ensemencement
PLU	Plantation de semis	CSX	Coupe progressive d'ensemencement
PLV	Plantation de semis	CSY	Coupe progressive d'ensemencement
PLW	Plantation de semis	CSZ	Coupe progressive d'ensemencement
PLX	Plantation de semis	CSAA	Coupe progressive d'ensemencement
PLY	Plantation de semis	CSAB	Coupe progressive d'ensemencement
PLZ	Plantation de semis	CSAC	Coupe progressive d'ensemencement
PLAA	Plantation de semis	CSAD	Coupe progressive d'ensemencement
PLAB	Plantation de semis	CSAE	Coupe progressive d'ensemencement
PLAC	Plantation de semis	CSAF	Coupe progressive d'ensemencement
PLAD	Plantation de semis	CSAG	Coupe progressive d'ensemencement
PLAE	Plantation de semis	CSAH	Coupe progressive d'ensemencement
PLAF	Plantation de semis	CSAI	Coupe progressive d'ensemencement
PLAG	Plantation de semis	CSAJ	Coupe progressive d'ensemencement
PLAH	Plantation de semis	CSAK	Coupe progressive d'ensemencement
PLAI	Plantation de semis	CSAL	Coupe progressive d'ensemencement
PLAJ	Plantation de semis	CSAM	Coupe progressive d'ensemencement
PLAK	Plantation de semis	CSAN	Coupe progressive d'ensemencement
PLAL	Plantation de semis	CSAO	Coupe progressive d'ensemencement
PLAM	Plantation de semis	CSAP	Coupe progressive d'ensemencement
PLAN	Plantation de semis	CSAQ	Coupe progressive d'ensemencement
PLAO	Plantation de semis	CSAR	Coupe progressive d'ensemencement
PLAP	Plantation de semis	CSAS	Coupe progressive d'ensemencement
PLAQ	Plantation de semis	CSAT	Coupe progressive d'ensemencement
PLAR	Plantation de semis	CSAU	Coupe progressive d'ensemencement
PLAS	Plantation de semis	CSAV	Coupe progressive d'ensemencement
PLAT	Plantation de semis	CSAW	Coupe progressive d'ensemencement
PLAU	Plantation de semis	CSAX	Coupe progressive d'ensemencement
PLAV	Plantation de semis	CSAY	Coupe progressive d'ensemencement
PLAW	Plantation de semis	CSAZ	Coupe progressive d'ensemencement
PLAX	Plantation de semis	CSBA	Coupe progressive d'ensemencement
PLAY	Plantation de semis	CSBB	Coupe progressive d'ensemencement
PLAZ	Plantation de semis	CSBC	Coupe progressive d'ensemencement
PLBA	Plantation de semis	CSBD	Coupe progressive d'ensemencement
PLBB	Plantation de semis	CSBE	Coupe progressive d'ensemencement
PLBC	Plantation de semis	CSBF	Coupe progressive d'ensemencement
PLBD	Plantation de semis	CSBG	Coupe progressive d'ensemencement
PLBE	Plantation de semis	CSBH	Coupe progressive d'ensemencement
PLBF	Plantation de semis	CSBI	Coupe progressive d'ensemencement
PLBG	Plantation de semis	CSBJ	Coupe progressive d'ensemencement
PLBH	Plantation de semis	CSBK	Coupe progressive d'ensemencement
PLBI	Plantation de semis	CSBL	Coupe progressive d'ensemencement
PLBJ	Plantation de semis	CSBM	Coupe progressive d'ensemencement
PLBK	Plantation de semis	CSBN	Coupe progressive d'ensemencement
PLBL	Plantation de semis	CSBO	Coupe progressive d'ensemencement
PLBM	Plantation de semis	CSBP	Coupe progressive d'ensemencement
PLBN	Plantation de semis	CSBQ	Coupe progressive d'ensemencement
PLBO	Plantation de semis	CSBR	Coupe progressive d'ensemencement
PLBP	Plantation de semis	CSBS	Coupe progressive d'ensemencement
PLBQ	Plantation de semis	CSBT	Coupe progressive d'ensemencement
PLBR	Plantation de semis	CSBU	Coupe progressive d'ensemencement
PLBS	Plantation de semis	CSBV	Coupe progressive d'ensemencement
PLBT	Plantation de semis	CSBW	Coupe progressive d'ensemencement
PLBU	Plantation de semis	CSBX	Coupe progressive d'ensemencement
PLBV	Plantation de semis	CSBY	Coupe progressive d'ensemencement
PLBW	Plantation de semis	CSBZ	Coupe progressive d'ensemencement
PLBX	Plantation de semis	CSCA	Coupe progressive d'ensemencement
PLBY	Plantation de semis	CSCB	Coupe progressive d'ensemencement
PLBZ	Plantation de semis	CSCC	Coupe progressive d'ensemencement
PLCA	Plantation de semis	CSCD	Coupe progressive d'ensemencement
PLCB	Plantation de semis	CSCE	Coupe progressive d'ensemencement
PLCC	Plantation de semis	CSCF	Coupe progressive d'ensemencement
PLCD	Plantation de semis	CSCG	Coupe progressive d'ensemencement
PLCE	Plantation de semis	CSCH	Coupe progressive d'ensemencement
PLCF	Plantation de semis	CSCI	Coupe progressive d'ensemencement
PLCG	Plantation de semis	CSCL	Coupe progressive d'ensemencement
PLCH	Plantation de semis	CSCM	Coupe progressive d'ensemencement
PLCI	Plantation de semis	CSCN	Coupe progressive d'ensemencement
PLCJ	Plantation de semis	CSCO	Coupe progressive d'ensemencement
PLCK	Plantation de semis	CSCP	Coupe progressive d'ensemencement
PLCL	Plantation de semis	CSCQ	Coupe progressive d'ensemencement
PLCM	Plantation de semis	CSCR	Coupe progressive d'ensemencement
PLCN	Plantation de semis	CSCS	Coupe progressive d'ensemencement
PLCO	Plantation de semis	CSCT	Coupe progressive d'ensemencement
PLCP	Plantation de semis	CSCU	Coupe progressive d'ensemencement
PLCQ	Plantation de semis	CSCV	Coupe progressive d'ensemencement
PLCR	Plantation de semis	CSCW	Coupe progressive d'ensemencement
PLCS	Plantation de semis	CSCX	Coupe progressive d'ensemencement
PLCT	Plantation de semis	CSCY	Coupe progressive d'ensemencement
PLCW	Plantation de semis	CSCZ	Coupe progressive d'ensemencement
PLCX	Plantation de semis	CSDA	Coupe progressive d'ensemencement
PLCY	Plantation de semis	CSDB	Coupe progressive d'ensemencement
PLCZ	Plantation de semis	CSDC	Coupe progressive d'ensemencement
PLDA	Plantation de semis	CSDD	Coupe progressive d'ensemencement
PLDB	Plantation de semis	CSDE	Coupe progressive d'ensemencement
PLDC	Plantation de semis	CSDF	Coupe progressive d'ensemencement
PLDD	Plantation de semis	CSDG	Coupe progressive d'ensemencement
PLDE	Plantation de semis	CSDH	Coupe progressive d'ensemencement
PLDF	Plantation de semis	CSDI	Coupe progressive d'ensemencement
PLDG	Plantation de semis	CSDJ	Coupe progressive d'ensemencement
PLDH	Plantation de semis	CSDK	Coupe progressive d'ensemencement
PLDI	Plantation de semis	CSDL	Coupe progressive d'ensemencement
PLDJ	Plantation de semis	CSDM	Coupe progressive d'ensemencement
PLDK	Plantation de semis	CSDN	Coupe progressive d'ensemencement
PLDL	Plantation de semis	CSDO	Coupe progressive d'ensemencement
PLDM	Plantation de semis	CSDP	Coupe progressive d'ensemencement
PLDN	Plantation de semis	CSDQ	Coupe progressive d'ensemencement
PLDO	Plantation de semis	CSDR	Coupe progressive d'ensemencement
PLDP	Plantation de semis	CSDS	Coupe progressive d'ensemencement
PLDQ	Plantation de semis	CSDT	Coupe progressive d'ensemencement
PLDR	Plantation de semis	CSDU	Coupe progressive d'ensemencement
PLDS	Plantation de semis	CSDV	Coupe progressive d'ensemencement
PLDT	Plantation de semis	CSDW	Coupe progressive d'ensemencement
PLDU	Plantation de semis	CSDX	Coupe progressive d'ensemencement
PLDV	Plantation de semis	CSDY	Coupe progressive d'ensemencement
PLDW	Plantation de semis	CSDZ	Coupe progressive d'ensemencement
PLDX	Plantation de semis	CSEA	Coupe progressive d'ensemencement
PLDY	Plantation de semis	CSEB	Coupe progressive d'ensemencement
PLDZ	Plantation de semis	CSEC	Coupe progressive d'ensemencement
PLEA			