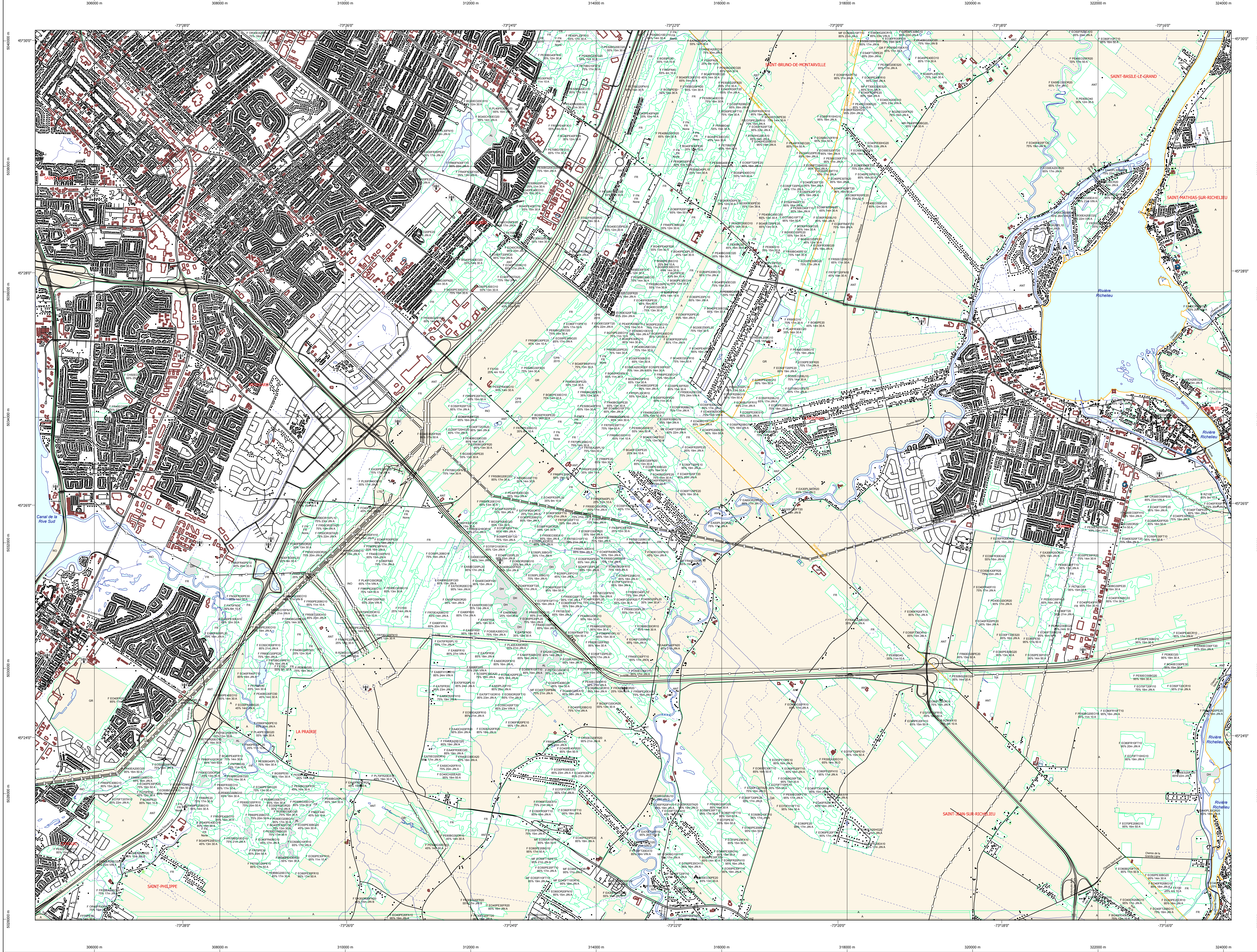


Carte écoforestière

STRATIFICATION ÉCOFORESTIÈRE



Paramètres utilisés pour la cartographie

Code	Description	+ 7m	- 7m	Improductif	Non Forestier
ES	Essence de feu	X	X	X	X
MI	Mélange	X	X	X	X
CT	Coupe totale	X	X	X	X
IP	Intervention partielle	X	X	X	X
TR	Travaux	X	X	X	X
AC	Accessibilité	X	X	X	X
IR	Intervention résineuse	X	X	X	X
IF	Intervention feuillus	X	X	X	X
IC	Intervention conifères	X	X	X	X
IE	Intervention épicéa	X	X	X	X

Exemple d'appellation

Code	Description	+ 7m	- 7m	Improductif	Non Forestier
ES	Essence de feu	X	X	X	X
MI	Mélange	X	X	X	X
CT	Coupe totale	X	X	X	X
IP	Intervention partielle	X	X	X	X

TYPES DE COUVERT ET ESSENCES
RÉSINEUX
 Les réseaux constituent 75% et plus de la surface terrière du peuplement.
MIXTE À DOMINANCE RÉSINEUSE
 Les réseaux constituent de 55% à 74% de la surface terrière du peuplement.
MIXTE SANS DOMINANCE
 Les réseaux constituent de 45% à 54% de la surface terrière du peuplement.
MIXTE À DOMINANCE FEUILLEUSE
 Les réseaux constituent de 25% à 44% de la surface terrière du peuplement.
FEUILLEU
 Les réseaux constituent moins de 25% de la surface terrière du peuplement.

CODE RÉSINEUX	CODE FEUILLES	CODE FEUILLES
EB Épicéa blanc	BO Bouleau gris	FO Fôine noir
EN Épicéa rouge	BV Bouleau jaune	FR Fôine rouge
EU Épicéa de Norvège	BU Bouleau à queue (blanc)	FX Fôine
EV Épicéa de Hongrie	CB Chêne blanc	FT Feuillus tolérants à l'ombre
ME Mélange métré	CC Caper corindon	FA Feuillus indistincts
MH Mélange hybride	CH Chêne à gros fruits	FZ Feuillus redoux indistincts
MA Mélange aspin	CH Chêne à gros fruits	FR Feuillus à grandes feuilles
ML Mélange laricin	CM Chêne moyen	NC Noyer canadien
MC Mélange carolin	CA Chêne rouvre	NM Noyer noir
PC Pin rigide (des côtes)	CR Chêne rouge	CA Ombré d'Amérique
PI Pin blanc	CS Cèdre de l'Est	OM Ombré
PN Pin noir	EA Étable argente	OV Osyris de Virginie
PR Pin sylvestre	EB Étable brun	PA Peuplier hybride
RS Résineux indistincts	ES Étable à sucre	PF Peuplier naturel
RZ Résineux indistincts	FR Feuillus à grandes feuilles	PR Peuplier de Virginie
SB Sapin baumier	FR Feuillus à grandes feuilles	PT Peuplier de l'Est
TH Thuya	TH Thuya	TA Tilleul d'Amérique
TO Thuya occidental	FN Feuillus non commercialisés	FA Feuillus non commercialisés

CLASSES D'ÂGE

PEUPLIEMENTS SCHEMÉS (0 à 20)	30 (21 à 40)	40 (41 à 80)	50 (81 à 80)	60 (101 à 100)	100 (121 et plus)
Jeune inégale (JN)					
Vieux inégale (VN)					

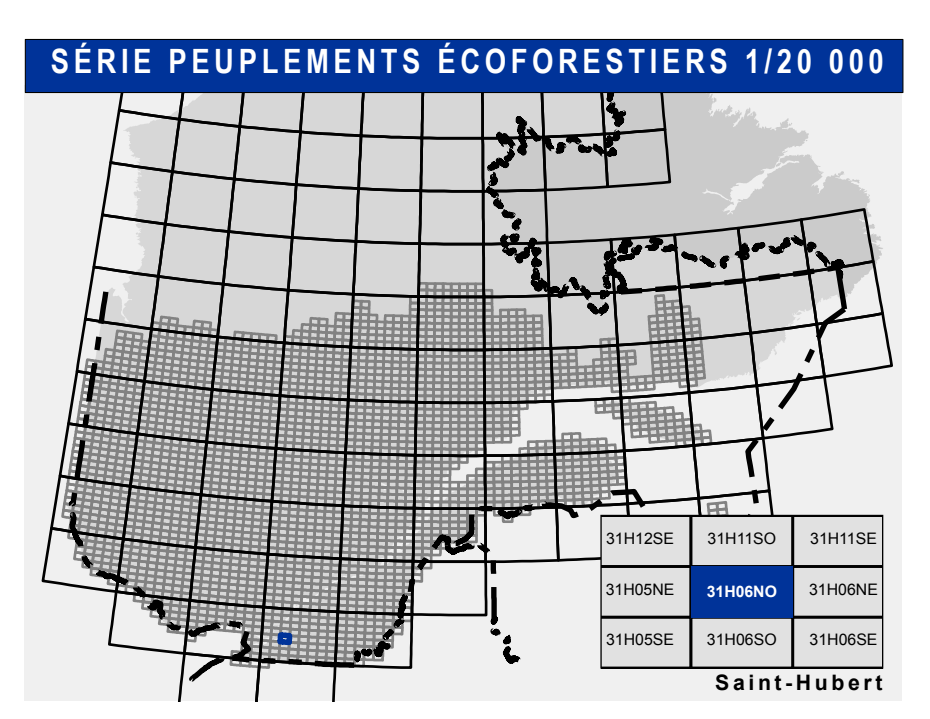
Étagement (structure verticale des tiges de 7 m et plus)

Étage	Intérieur (INF)	Supérieur (SUP)
Monostage (MO) et/ou ITG	Un seul étage composé de tiges homogènes en hauteur et couverture > 25%	
Bi-étage (BI) et/ou ITG	Couverture > 25%	Couverture > 25%
Multistage (MU)	Plus de 2 étages de tiges de 7 mètres et plus. Se retrouver dans cette catégorie les peuplements jeunes inégaux (JN) et vieux inégaux (VN).	

CODE PERTURBATIONS D'ORIGINE	CODE INTERVENTIONS PARTIELLES
BR Brûls total	CA Coupe d'assainissement
CH Chablis total	CI Coupe d'amélioration
DT Déplacement total	CO Coupe en damier
ES Epidémie grave	CD Coupe à diamètre limite
VER Verges graves	CIA Coupe progressive irrégulière
	CJP Coupe de jarriage
	CJF Coupe de jarriage par pied d'arbre ou groupe d'arbres
	CIP Coupe de jarriage par trouées
	CIS Coupe partielle
	CON Conversion de peuplement
	CPC Coupe progressive d'ensemencement (résineux)
	CPI Coupe progressive irrégulière
	CPI Coupe progressive irrégulière
	CPS Coupe progressive d'ensemencement
	CPT Coupe progressive d'ensemencement
	COU Coupe par trouées
	DES Décapage de la régénération naturelle de la plantation
	DLI Coupe à diamètre limite et dégagement des arbres d'avenir
	DP Dépeçage partiel
	DR Dépeçage complet de la régénération naturelle
	DM Dépeçage mécanique de la régénération naturelle
	EM Éclaircie commerciale
	ECC Éclaircie commerciale d'éclaircie
	ENL Recoupe dans les lisières boisées
	EMR Enrichissement
	EPI Éclaircie sélective individuelle
	EPI Éclaircie progressive individuelle
	EPP Récupération partielle en vert d'un plan spécial d'aménagement
	PTA Coupe progressive irrégulière par trouées agrandies
	RPB Récoupe partielle dans un troué
	REV Récoupe dans les bandes vertes
	RRB Récoupe de régénération
	RRB Récoupe de régénération
	RRB Récoupe de régénération sans régénération visible sur la photo aérienne
	RRB Récoupe racines nues
	RN Réajustement racines nues
	RSP Réajustement pour équiper de plantation
	RRR Réajustement racines

TERRAINS FORESTIERS IMPRODUCTIFS	CLASSES DE PENTE
DH Déroulé ou semi-déroulé humide	Nulle 0% à 3%
DD Déroulé ou semi-déroulé sec	Faible 4% à 9%
AL Aulnaie	Douce 9% à 15%
	Moyenne 16% à 20%
	Forse 21% à 40%
	Écroulée 41% et plus
	Sommet Entouré de 41% et plus

CODE NON FORESTIER	CODE NON FORESTIER
A Terrain agricole	GR Gravier
AP Aire d'emplacement et d'embranchement de plus en plus	IN Site inondé, site évacué
AF Terrain agricole localisé dans les secteurs à vocation forestière	LTE Ligne de transport d'énergie
ANT Mieux forestier perturbé par l'activité humaine (non-boisée)	NF Mieux forestier perturbé par l'activité humaine (non-boisée)
CFO Camp forestier	NX Inclusion non exploitée à l'intérieur d'un traitement agricole
	RO Route et autoroute (empiré)



Voies de communication et ponts

- Classe 1, HN - Hors norme
- Classe 2
- Classe 3
- Classe 4
- NC : Non classé, ne répond pas aux critères HN, 1 à 4
- NF : Non forestier (Adresse Québec)
- Pont forestier

Hydrographie écoforestière

- Cours d'eau intermittent
- Cours d'eau permanent, canal
- Hydrographie

Obstacles et infrastructures

- Bâtiment, site, réservoir
- ⊕ Chute, rapide, écouil
- ⊕ Centre de ski alpin
- ⊕ Hydrobase
- ⊕ Mine à ciel ouvert
- ⊕ Pyloène
- ⊕ Terrain de camping
- ⊕ Tour de télécommunication, tour
- ⊕ Barrage, barrage de castor
- ⊕ Remonte mécanique
- ⊕ Ligne de transport d'énergie

Courbe de niveau

- Courbe de niveau maitresse
- Courbe de niveau intermédiaire
- Esker

Morcellement

- Morcellement foncier

Frontières

- Frontière internationale
- Frontière interprovinciale
- Frontière Québec - Terre-Neuve-et-Labrador (cette frontière n'est pas définie)

Peuplement écoforestier

- Peuplement écoforestier
- Peuplement improductif
- Peuplement non forestier

Métadonnées

Système de référence géodésique : Ellipsoïde GRS 80
 NAD 83 (CGCS)
 Modèle de référence géodésique : Système de coordonnées planes du Québec (SCQP) / Aléa 0
 Origine des altitudes : CGVD 28 (Niveau moyen des mers)
 Équidistance des courbes de niveau de la feuille en 2006 : 10 mètres
 Déclinaison magnétique au centre de la feuille en 2006 : 15° 18' OUEST
 Coordonnées géographiques au centre de la feuille : 73° 22' 30" O 45° 28' 15" N
 Longueur d'origine (méridien central) : 73° 30' ouest
 Latitude d'origine (équateur) : 0°
 Coordonnées d'origine : X : 304 800 mètres; Y : 0 mètre
 Facteur d'échelle : 0,9999

Données

Assises cartographiques (données topographiques) : Hydrographie surface

Informations forestières

Numéro d'inventaire écoforestier : 5e programme
 Année des photos pour la production de la carte (Superficie de recouvrement principale) : 2018
 Date de mise à jour provinciale : Juin 2021
 Superficie minimale d'appellation des peuplements : 4 hectares

Réalisation

Production : Ministère des Forêts, de la Faune, et des Parcs
 Direction des inventaires forestiers
 3700, 4e Avenue Ouest, 2e étage A109
 Québec (Québec), G1V 4A1

Diffusion : Directions des inventaires forestiers

AVERTISSEMENT

Les limites de morcellement foncier représentées sur cette carte n'offrent aucune valeur légale. Ces limites sont NON OFFICIELLES et sont utilisées qu'à titre indicatif.

La couche de chemins est produite par le MFFP avec la collaboration du MERN via le système ROUTARD et présente l'information la plus à jour disponible.

© Gouvernement du Québec

