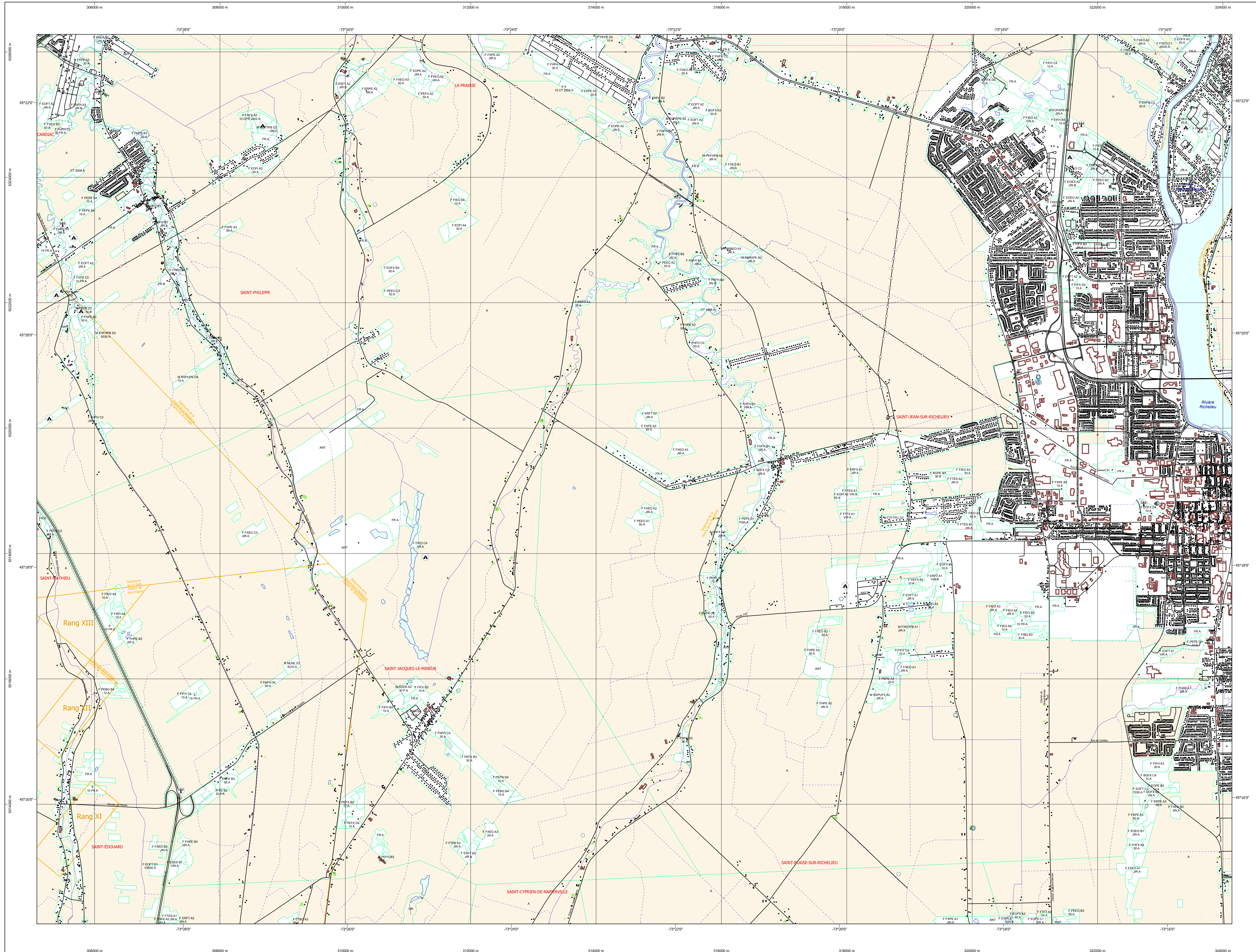


# Carte écoforestière



## STRATIFICATION ÉCOFORESTIÈRE

Paramètres utilisés pour la cartographie

Code	Type de description	→ 1m	→ 2m	Reproductible	Non forestière
0	Épave	X	X	X	X
1	Épave	X	X	X	X
2	Épave	X	X	X	X
3	Épave	X	X	X	X
4	Épave	X	X	X	X
5	Épave	X	X	X	X
6	Épave	X	X	X	X
7	Épave	X	X	X	X
8	Épave	X	X	X	X
9	Épave	X	X	X	X
10	Épave	X	X	X	X
11	Épave	X	X	X	X
12	Épave	X	X	X	X
13	Épave	X	X	X	X
14	Épave	X	X	X	X
15	Épave	X	X	X	X
16	Épave	X	X	X	X
17	Épave	X	X	X	X
18	Épave	X	X	X	X
19	Épave	X	X	X	X
20	Épave	X	X	X	X
21	Épave	X	X	X	X
22	Épave	X	X	X	X
23	Épave	X	X	X	X
24	Épave	X	X	X	X
25	Épave	X	X	X	X
26	Épave	X	X	X	X
27	Épave	X	X	X	X
28	Épave	X	X	X	X
29	Épave	X	X	X	X
30	Épave	X	X	X	X
31	Épave	X	X	X	X
32	Épave	X	X	X	X
33	Épave	X	X	X	X
34	Épave	X	X	X	X
35	Épave	X	X	X	X
36	Épave	X	X	X	X
37	Épave	X	X	X	X
38	Épave	X	X	X	X
39	Épave	X	X	X	X
40	Épave	X	X	X	X
41	Épave	X	X	X	X
42	Épave	X	X	X	X
43	Épave	X	X	X	X
44	Épave	X	X	X	X
45	Épave	X	X	X	X
46	Épave	X	X	X	X
47	Épave	X	X	X	X
48	Épave	X	X	X	X
49	Épave	X	X	X	X
50	Épave	X	X	X	X

Exemple d'appellation

Titre de hauteur	Titre de hauteur	Reproductible	Non forestière
01 01 01 01	01 01 01 01	X	X
01 01 01 01	01 01 01 01	X	X
01 01 01 01	01 01 01 01	X	X
01 01 01 01	01 01 01 01	X	X

## TYPES DE COUVERT ET ESSENCES SELON LE PROGRAMME D'INVENTAIRE

RÉSERVES  
Peuplement dont plus de 75% de la surface terrière totale est occupée par les essences résineuses.

MELANGES  
Peuplement dont plus de 75% de la surface terrière totale est occupée par les essences feuillues.

ESSENCES RÉSERVÉES #1

CODE	ESSENCES RÉSERVÉES #1	CODE	ESSENCES RÉSERVÉES #1	CODE	ESSENCES RÉSERVÉES #1
01	Épave	01	Épave	01	Épave
02	Épave	02	Épave	02	Épave
03	Épave	03	Épave	03	Épave
04	Épave	04	Épave	04	Épave
05	Épave	05	Épave	05	Épave
06	Épave	06	Épave	06	Épave
07	Épave	07	Épave	07	Épave
08	Épave	08	Épave	08	Épave
09	Épave	09	Épave	09	Épave
10	Épave	10	Épave	10	Épave
11	Épave	11	Épave	11	Épave
12	Épave	12	Épave	12	Épave
13	Épave	13	Épave	13	Épave
14	Épave	14	Épave	14	Épave
15	Épave	15	Épave	15	Épave
16	Épave	16	Épave	16	Épave
17	Épave	17	Épave	17	Épave
18	Épave	18	Épave	18	Épave
19	Épave	19	Épave	19	Épave
20	Épave	20	Épave	20	Épave
21	Épave	21	Épave	21	Épave
22	Épave	22	Épave	22	Épave
23	Épave	23	Épave	23	Épave
24	Épave	24	Épave	24	Épave
25	Épave	25	Épave	25	Épave
26	Épave	26	Épave	26	Épave
27	Épave	27	Épave	27	Épave
28	Épave	28	Épave	28	Épave
29	Épave	29	Épave	29	Épave
30	Épave	30	Épave	30	Épave
31	Épave	31	Épave	31	Épave
32	Épave	32	Épave	32	Épave
33	Épave	33	Épave	33	Épave
34	Épave	34	Épave	34	Épave
35	Épave	35	Épave	35	Épave
36	Épave	36	Épave	36	Épave
37	Épave	37	Épave	37	Épave
38	Épave	38	Épave	38	Épave
39	Épave	39	Épave	39	Épave
40	Épave	40	Épave	40	Épave
41	Épave	41	Épave	41	Épave
42	Épave	42	Épave	42	Épave
43	Épave	43	Épave	43	Épave
44	Épave	44	Épave	44	Épave
45	Épave	45	Épave	45	Épave
46	Épave	46	Épave	46	Épave
47	Épave	47	Épave	47	Épave
48	Épave	48	Épave	48	Épave
49	Épave	49	Épave	49	Épave
50	Épave	50	Épave	50	Épave

INDICES DENSITÉ-HAUTEUR

Classes de hauteur	HAUTEUR MOYENNE DES TIGES DOMINANTES ET COORDONNÉES									
	10 à 20 m	20 à 30 m	30 à 40 m	40 à 50 m	50 à 60 m	60 à 70 m	70 à 80 m	80 à 90 m	90 à 100 m	100 à 110 m
Classe de densité	A	B	C	D	E	F	G	H	I	J
10 à 20 m	10	10	10	10	10	10	10	10	10	10
20 à 30 m	20	20	20	20	20	20	20	20	20	20
30 à 40 m	30	30	30	30	30	30	30	30	30	30
40 à 50 m	40	40	40	40	40	40	40	40	40	40
50 à 60 m	50	50	50	50	50	50	50	50	50	50
60 à 70 m	60	60	60	60	60	60	60	60	60	60
70 à 80 m	70	70	70	70	70	70	70	70	70	70
80 à 90 m	80	80	80	80	80	80	80	80	80	80
90 à 100 m	90	90	90	90	90	90	90	90	90	90
100 à 110 m	100	100	100	100	100	100	100	100	100	100

CLASSES D'ÂGE

REPLÈMENTS	CLASSES D'ÂGE									
	10 à 20 ans	20 à 30 ans	30 à 40 ans	40 à 50 ans	50 à 60 ans	60 à 70 ans	70 à 80 ans	80 à 90 ans	90 à 100 ans	100 à 110 ans
REGULIERS	10	10	10	10	10	10	10	10	10	10
IRREGULIERS	10	10	10	10	10	10	10	10	10	10

PERTURBATIONS D'ORIGINE

CODE	PERTURBATIONS D'ORIGINE	INTERVENTIONS PARTIELLES
CHT	Chablis total	CON
DT	Défrichement total	COU
ES	Épave grave	COU
BR	Brûlis total	COU
FR	Feuille	COU
VER	Verges grave	COU
CPA	Coupe avec protection de la reproduction	COU
CPB	Coupe sans protection de la reproduction	COU
CPD	Coupe de semis libre	COU
CPG	Coupe progressive d'ensemencement	COU
CPH	Coupe totale	COU
CT	Coupe de régénération dans un solite	COU
CPJ	Élimination des types résistants	COU
CPK	Ensemencement avec semences	COU
CPM	Plantation de semis cultivés à l'ombre vive	COU
CPN	Plantation de semis cultivés en récipient	COU
CPQ	Plantation de semis	COU
CPR	Plantation de boutures	COU
CPS	Régénération vive en d'ensemencement	COU
CPV	Régénération vive en d'ensemencement par une infrastructure abandonnée	COU
CPW	Reconstitution de semis d'un plan ancien d'aménagement	COU
CPX	Reconstitution de semis cultivés en récipient	COU
CPY	Reconstitution de semis cultivés en récipient	COU
CPZ	Reconstitution de semis cultivés en récipient	COU
CPAA	Reconstitution de semis cultivés en récipient	COU
CPAB	Reconstitution de semis cultivés en récipient	COU
CPAC	Reconstitution de semis cultivés en récipient	COU
CPAD	Reconstitution de semis cultivés en récipient	COU
CPAE	Reconstitution de semis cultivés en récipient	COU
CPAF	Reconstitution de semis cultivés en récipient	COU
CPAG	Reconstitution de semis cultivés en récipient	COU
CPAH	Reconstitution de semis cultivés en récipient	COU
CPAI	Reconstitution de semis cultivés en récipient	COU
CPAJ	Reconstitution de semis cultivés en récipient	COU
CPAK	Reconstitution de semis cultivés en récipient	COU
CPAL	Reconstitution de semis cultivés en récipient	COU
CPAM	Reconstitution de semis cultivés en récipient	COU
CPAN	Reconstitution de semis cultivés en récipient	COU
CPAO	Reconstitution de semis cultivés en récipient	COU
CPAP	Reconstitution de semis cultivés en récipient	COU
CPAQ	Reconstitution de semis cultivés en récipient	COU
CPAR	Reconstitution de semis cultivés en récipient	COU
CPAS	Reconstitution de semis cultivés en récipient	COU
CPAT	Reconstitution de semis cultivés en récipient	COU
CPAU	Reconstitution de semis cultivés en récipient	COU
CPAV	Reconstitution de semis cultivés en récipient	COU
CPAW	Reconstitution de semis cultivés en récipient	COU
CPAX	Reconstitution de semis cultivés en récipient	COU
CPAY	Reconstitution de semis cultivés en récipient	COU
CPAZ	Reconstitution de semis cultivés en récipient	COU
CPBA	Reconstitution de semis cultivés en récipient	COU
CPBB	Reconstitution de semis cultivés en récipient	COU
CPBC	Reconstitution de semis cultivés en récipient	COU
CPBD	Reconstitution de semis cultivés en récipient	COU
CPBE	Reconstitution de semis cultivés en récipient	COU
CPBF	Reconstitution de semis cultivés en récipient	COU
CPBG	Reconstitution de semis cultivés en récipient	COU
CPBH	Reconstitution de semis cultivés en récipient	COU
CPBI	Reconstitution de semis cultivés en récipient	COU
CPBJ	Reconstitution de semis cultivés en récipient	COU
CPBK	Reconstitution de semis cultivés en récipient	COU
CPBL	Reconstitution de semis cultivés en récipient	COU
CPBM	Reconstitution de semis cultivés en récipient	COU
CPBN	Reconstitution de semis cultivés en récipient	COU
CPBO	Reconstitution de semis cultivés en récipient	COU
CPBP	Reconstitution de semis cultivés en récipient	COU
CPBQ	Reconstitution de semis cultivés en récipient	COU
CPBR	Reconstitution de semis cultivés en récipient	COU
CPBS	Reconstitution de semis cultivés en récipient	COU
CPBT	Reconstitution de semis cultivés en récipient	COU
CPBU	Reconstitution de semis cultivés en récipient	COU
CPBV	Reconstitution de semis cultivés en récipient	COU
CPBW	Reconstitution de semis cultivés en récipient	COU
CPBX	Reconstitution de semis cultivés en récipient	COU
CPBY	Reconstitution de semis cultivés en récipient	COU
CPBZ	Reconstitution de semis cultivés en récipient	COU
CPCA	Reconstitution de semis cultivés en récipient	COU
CPCB	Reconstitution de semis cultivés en récipient	COU
CPCC	Reconstitution de semis cultivés en récipient	COU
CPCD	Reconstitution de semis cultivés en récipient	COU
CPCE	Reconstitution de semis cultivés en récipient	COU
CPCF	Reconstitution de semis cultivés en récipient	COU
CPCG	Reconstitution de semis cultivés en récipient	COU
CPCH	Reconstitution de semis cultivés en récipient	COU
CPCI	Reconstitution de semis cultivés en récipient	COU
CPCJ	Reconstitution de semis cultivés en récipient	COU
CPCK	Reconstitution de semis cultivés en récipient	COU
CPCL	Reconstitution de semis cultivés en récipient	COU
CPCM	Reconstitution de semis cultivés en récipient	COU
CPCN	Reconstitution de semis cultivés en récipient	COU
CPCO	Reconstitution de semis cultivés en récipient	COU
CPCP	Reconstitution de semis cultivés en récipient	COU
CPCQ	Reconstitution de semis cultivés en récipient	COU
CPCR	Reconstitution de semis cultivés en récipient	COU
PCS	Reconstitution de semis cultivés en récipient	COU
PCD	Reconstitution de semis cultivés en récipient	COU
PCF	Reconstitution de semis cultivés en récipient	COU
PCG	Reconstitution de semis cultivés en récipient	COU
PCI	Reconstitution de semis cultivés en récipient	COU
PCJ	Reconstitution de semis cultivés en récipient	COU
PCK	Reconstitution de semis cultivés en récipient	COU
PCL	Reconstitution de semis cultivés en récipient	COU
PCM	Reconstitution de semis cultivés en récipient	COU
PCN	Reconstitution de semis cultivés en récipient	COU
PCO	Reconstitution de semis cultivés en récipient	COU
PCP	Reconstitution de semis cultivés en récipient	COU
PCQ	Reconstitution de semis cultivés en récipient	COU
PCR	Reconstitution	