

# Carte écoforestière

## STRATIFICATION ÉCOFORESTIÈRE

Paramètres utilisés pour la cartographie					
Code	Description	+7m	-7m	Improductif	Non forestier
F	Essence de feuillus	X	X		
R	Essence de résineux	X	X		
M	Mixte	X	X		
IP	Improductif			X	
NF	Non forestier				X

Exemple d'appellation					
+7m de hauteur	-7m de hauteur	Intervention d'origine	Intervention partielle	Improductif	Non forestier
F 100% résineux	R 100% feuillus	R 2007	IP 2018	DH	NF

**TYPES DE COUVERT ET ESSENCES**  
Les réseaux constituent 75% et plus de la surface terrière du peuplement.

**MIXTE À DOMINANCE RÉSINEUSE**  
Les réseaux constituent de 55% à 74% de la surface terrière du peuplement.

**MIXTE SANS DOMINANCE**  
Les réseaux constituent de 45% à 54% de la surface terrière du peuplement.

**MIXTE À DOMINANCE FEUILLUE**  
Les réseaux constituent de 25% à 44% de la surface terrière du peuplement.

**FEUILLU**  
Les réseaux constituent moins de 25% de la surface terrière du peuplement.

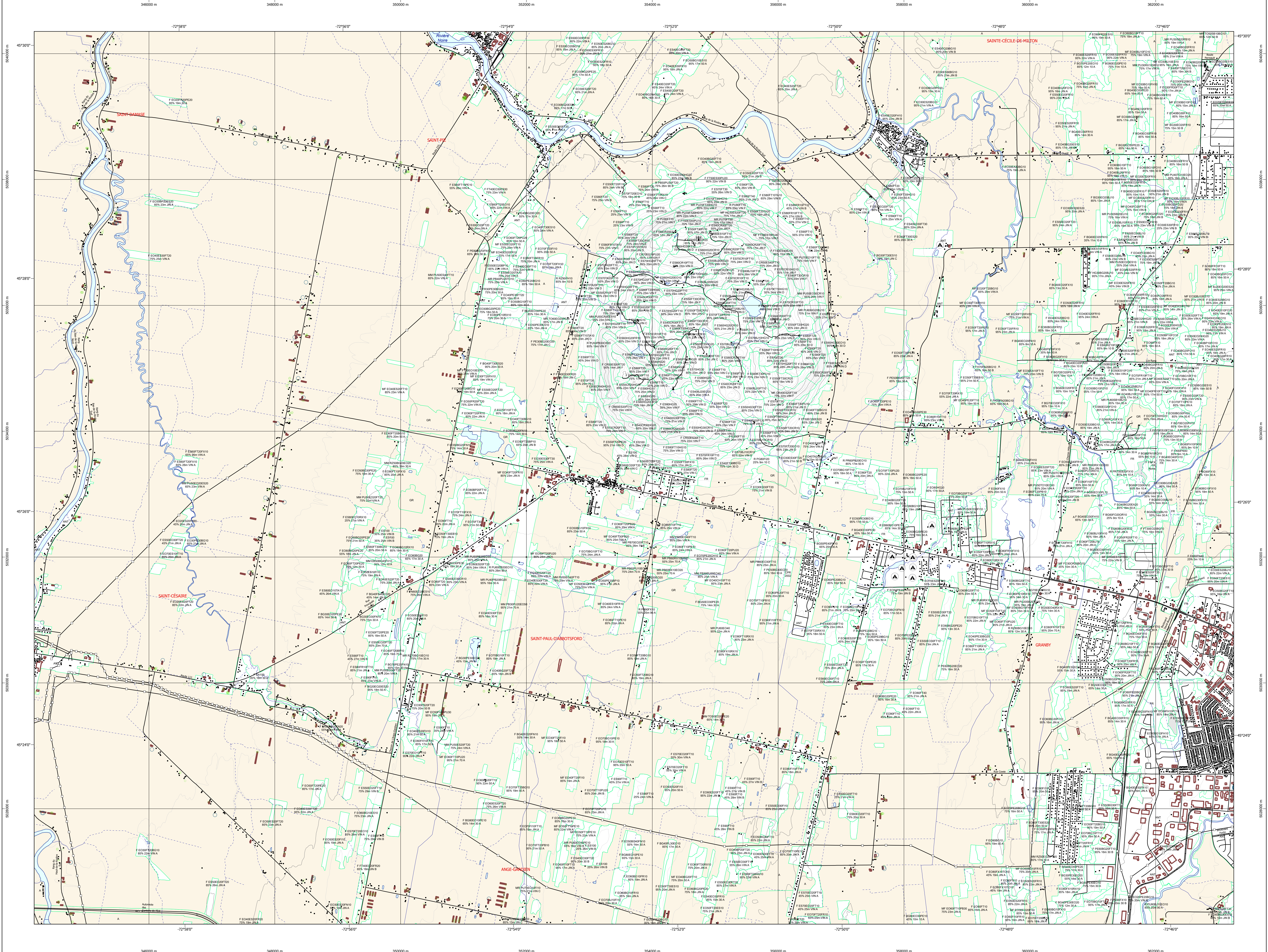
CODE RÉSINEUX			CODE FEUILLUES			CODE FEUILLUES					
EB	Épérette blanche	BO	Boulaie gris	FO	Faîne noir	EB	Épérette blanche	BO	Boulaie gris	FO	Faîne noir
EN	Épérette noire	BJ	Boulaie jaune	FR	Faîne rouge	EN	Épérette noire	BJ	Boulaie jaune	FR	Faîne rouge
EU	Épérette rouge	BL	Boulaie à papier (blanc)	FB	Faîne blanche	EU	Épérette rouge	BL	Boulaie à papier (blanc)	FB	Faîne blanche
EV	Épérette de Norvège	CB	Chêne blanc	FT	Faîne toulonnaise à l'ombelle	EV	Épérette de Norvège	CB	Chêne blanc	FT	Faîne toulonnaise à l'ombelle
ME	Mélèze européen	CC	Cayer cordonne	FE	Faîne fendue	ME	Mélèze européen	CC	Cayer cordonne	FE	Faîne fendue
MH	Mélèze hybride	CH	Chêne à gros fruits	FZ	Faîne zones intermédiaires	MH	Mélèze hybride	CH	Chêne à gros fruits	FZ	Faîne zones intermédiaires
MA	Mélèze japonais	CM	Chêne à gros fruits	FA	Faîne à gros fruits	MA	Mélèze japonais	CM	Chêne à gros fruits	FA	Faîne à gros fruits
ML	Mélèze laricin	CR	Chêne lacore	NC	Noyer cendré	ML	Mélèze laricin	CR	Chêne lacore	NC	Noyer cendré
PC	Pin rigide (des corbeaux)	CA	Chêne rouge	CA	Chêne rouge	PC	Pin rigide (des corbeaux)	CA	Chêne rouge	CA	Chêne rouge
PI	Pin naturel	CO	Cayer à fruit doux	OM	Omme d'Amérique	PI	Pin naturel	CO	Cayer à fruit doux	OM	Omme d'Amérique
PS	Pin sylvestre	EA	Érable argente	OV	Ostrya de Virginie	PS	Pin sylvestre	EA	Érable argente	OV	Ostrya de Virginie
RS	Résineux résineux	ER	Érable rouge	PA	Paulownia	RS	Résineux résineux	ER	Érable rouge	PA	Paulownia
RX	Résineux résineux	ES	Érable à sucre	PD	Paulownia décolorée	RX	Résineux résineux	ES	Érable à sucre	PD	Paulownia décolorée
RI	Résineux résineux	FB	Faîne blanc (de France)	PT	Paulownia tricolore	RI	Résineux résineux	FB	Faîne blanc (de France)	PT	Paulownia tricolore
SB	Sapin baumier	FR	Faîne rouge	TA	Tiliaul d'Amérique	SB	Sapin baumier	FR	Faîne rouge	TA	Tiliaul d'Amérique
TO	Thuya occidental	FN	Faune non commercialisée			TO	Thuya occidental	FN	Faune non commercialisée		

CLASSES D'ÂGE						
PEUPLIEMENTS	10	30	50	60	80	100
EQUIVENS	(0 à 20)	(21 à 40)	(41 à 60)	(61 à 80)	(81 à 100)	(101 à 120)
PEUPLIEMENTS	Jeune inégale (JIN)			Vieux inégale (VIN)		
INÉQUIVENS	Structure verticale des tiges de 7 m et plus					
Étage	Intérieur (INF)			Supérieur (SUP)		
Monétage (MO)	Un seul étage composé de tiges homogènes en hauteur et en couverture > 25%					
B-étage (BI)	Couverture > 25%			Couverture > 25%		
Multitage (MU)	Plus de 2 étages de tiges de 7 mètres et plus. Se retrouvent dans cette catégorie les peuplements jeunes inégaux (JIN) et vieux inégaux (VIN).					

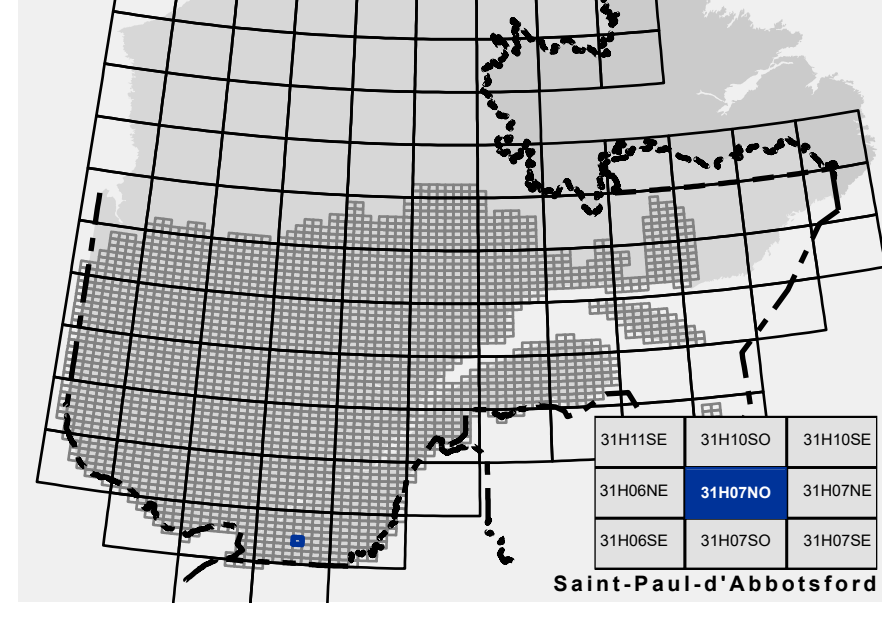
CODE PERTURBATIONS D'ORIGINE		CODE INTERVENTIONS PARTIELLES	
BR	Brûls total	CA	Coupe d'assainissement
CHT	Chablis total	CD	Coupe de diamètre
DT	Dépassement total	CEA	Coupe à diamètre limite
ES	Épidémie grave	CEP	Coupe de présélection
VER	Verges grave	CIP	Coupe progressive irrégulière
<b>INTERVENTIONS D'ORIGINE</b>		CJP	Coupe de jarriage
BRO	Bûches en pile	CP	Coupe progressive irrégulière
CBA	Coupe par bandes	CPC	Coupe de jarriage par pied d'arbre ou groupe d'arbres
CBT	Coupe par bandes fraise	CON	Coupe partielle
CDV	Coupe avec protection des tiges à diamètre variable	COT	Coupe de jarriage par trouées
CE	Coupe d'ensemencement final	CPN	Conversion de peuplement
CF	Coupe progressive irrégulière phase finale	CRP	Coupe progressive d'ensemencement (résineux)
CFI	Coupe progressive irrégulière (coupe finale)	CRF	Coupe progressive d'ensemencement (feuillus)
CG	Coupe avec protection de la haute régénération et des souches	CRG	Coupe progressive irrégulière
CPH	Coupe avec protection de la régénération	CRH	Coupe progressive d'ensemencement (mélange)
CPI	Coupe avec protection des souches	CRJ	Coupe progressive irrégulière
CPT	Coupe avec protection des souches	CRK	Coupe progressive d'ensemencement
CRC	Coupe de régénération dans un brûlis	CRS	Coupe par trouées
CRD	Réculte des tiges résiduelles et des rebuts	CRS	Coupe progressive d'ensemencement
CRS	Coupe avec réserve de semencier	CRS	Coupe progressive d'ensemencement
CS	Coupe de succession	CRS	Coupe progressive d'ensemencement
CT	Coupe totale	CRS	Coupe progressive d'ensemencement
DT	Épandage	CRS	Coupe progressive d'ensemencement
ENS	Ensemencement avec mini-semis	CRS	Coupe progressive d'ensemencement
ETB	Élimination des tiges résiduelles	CRS	Coupe progressive d'ensemencement
F	Frische	CRS	Coupe progressive d'ensemencement
FR	Plantation	CRS	Coupe progressive d'ensemencement
FLB	Plantation de boulaies	CRS	Coupe progressive d'ensemencement
FLN	Plantation à racines nues	CRS	Coupe progressive d'ensemencement
PLR	Plantation avec semis en récipients	CRS	Coupe progressive d'ensemencement
PRO	Régime de régénération pour constituer l'équipement d'une plantation	CRS	Coupe progressive d'ensemencement
REA	Régénération d'une plantation	CRS	Coupe progressive d'ensemencement
RA	Régénération de site d'infrastructure abandonnée	CRS	Coupe progressive d'ensemencement
RS	Régénération en vert d'un plan spécial d'aménagement	CRS	Coupe progressive d'ensemencement
<b>PERTURBATIONS MOYENNES</b>		CRS	Coupe progressive d'ensemencement
BRP	Brûls partiel	CRS	Coupe progressive d'ensemencement
CHP	Chablis partiel	CRS	Coupe progressive d'ensemencement
DP	Dépassement partiel	CRS	Coupe progressive d'ensemencement
EL	Épidémie légère	CRS	Coupe progressive d'ensemencement
VEP	Verges partielles	CRS	Coupe progressive d'ensemencement

TERRAINS FORESTIERS IMPRODUCTIFS		CLASSES DE PENTE			
CODE	DÉSIGNATION	TAUX D'INCLINAISON	A	B	C
DH	Dénué ou semi-dénué humide	Nulle	0% à 3%		
DS	Dénué ou semi-dénué sec	Faible	4% à 9%		
AL	Aulnaie	Douce	9% à 15%		
		Moyenne	16% à 20%		
		Forse	21% à 40%		
		Excessive	41% à 50%		
		Sommet	Entouré de 41% et plus		

CODE NON FORESTIER		CODE NON FORESTIER	
A	Terrain agricole	GR	Graviers
AP	Aire d'emplacement et d'abandon de plus	ND	Sol inondé, site exondé
LT	Ligne de transport d'énergie	LTE	Ligne de transport d'énergie
AF	Terrain agricole localisé dans les secteurs à vocation forestière	NF	Milieu faiblement perturbé par l'activité humaine (bois)
ANT	Milieu fortement perturbé par l'activité humaine (non-bois)	NX	Inclusion non exploitée à l'intérieur d'un traitement agricole
CFO	Camp forestier	RO	Route et autoroute (emprise)



### SÉRIE PEUPLIEMENTS ÉCOFORESTIERS 1/20 000



Voies de communication et ponts		Obstacles et infrastructures		Courbe de niveau		Peuplement écoforestier		Métadonnées	
—	Classe 1, HN - Hors norme	■	Bâtiment, site, réservoir	—	Courbe de niveau maitresse	■	Peuplement écoforestier	—	Surface de référence géodésique
—	Classe 2	■	Chute, rapide, écueil	—	Courbe de niveau intermédiaire	■	Peuplement improductif	—	Système de coordonnées géographiques
—	Classe 3	■	Centre de ski alpin	—	Eskar	■	Peuplement non forestier	—	Projection cartographique
—	Classe 4-5	■	Hydrobase	—	Morcellement	■		—	Origine des altitudes
—	NC - Non classé, ne répond pas aux critères HN, 1 à 4	■	Mine à ciel ouvert	—	Morcellement foncier	■		—	Équidistance des courbes de niveau
—	NF - Non forestier (Adresse Québec)	■	Pylône	—	Frontières	■		—	Déclinaison magnétique au centre de la feuille en 2006
—	Post forestier	■	Terrain de camping	—	Frontière internationale	■		—	Longitude d'origine (méridien central)
—		■	Barrière, barrage de castor	—	Frontière interprovinciale	■		—	Latitude d'origine (équateur)
—		■	Remonte mécanique	—	Frontière Québec - Terre-Neuve-et-Labrador (cette frontière n'est pas définie)	■		—	Coordonnées d'origine
—		■	Ligne de transport d'énergie	—		■		—	Facteur d'échelle
—		■		—		■			

Sources		Informations forestières	
Donnée	Ellipsoïde GRS 80	Année d'inventaire écoforestier	5e inventaire
Donnée	NAD 83 (CGCR)	Année des photos pour la production de la carte (Expertise de recensement principale)	2018
Donnée	Mercator transverse modifiée (MTM), zone de 3°	Date de mise à jour provinciale	Octobre 2023
Donnée	Système de coordonnées planes du Québec (SCQP)	Superficie minimale d'appellation des peuplements	4 hectares
Donnée	Projection cartographique		
Donnée	Origine des altitudes		
Donnée	CGVD 28 (Niveau moyen des mers)		
Donnée	10 mètres		
Donnée	15° 30' OUEST		
Donnée	Équidistance des courbes de niveau		
Donnée	10 mètres		
Donnée	Déclinaison magnétique au centre de la feuille en 2006		
Donnée	72° 22' 29" 45' 26" 15" N		
Donnée	Longitude d'origine (méridien central)		
Donnée	72° 30' ouest		
Donnée	Latitude d'origine (équateur)		
Donnée	0°		
Donnée	Coordonnées d'origine		
Donnée	X : 304 800 mètres; Y : 0 mètre		
Donnée	Facteur d'échelle		
Donnée	0.9999		

Réalisation		Avertissement	
Production :	Ministère des Ressources naturelles et des Forêts	Les limites de morcellement foncier représentées sur cette carte n'ont aucune valeur légale. Ces limites sont NON OFFICIELLES et sont utilisées à titre indicatif.	
Diffusion :	Direction des inventaires forestiers	La couche de chemins est produite par le MRNF à partir du système ROUTARD et présente l'information la plus à jour disponible.	
Donnée :	Ministère des Ressources naturelles et de la Faune	© Gouvernement du Québec	
Donnée :	Ministère des Ressources naturelles et des Forêts		
Donnée :	14/04/2005		
Donnée :	22/09/2023		