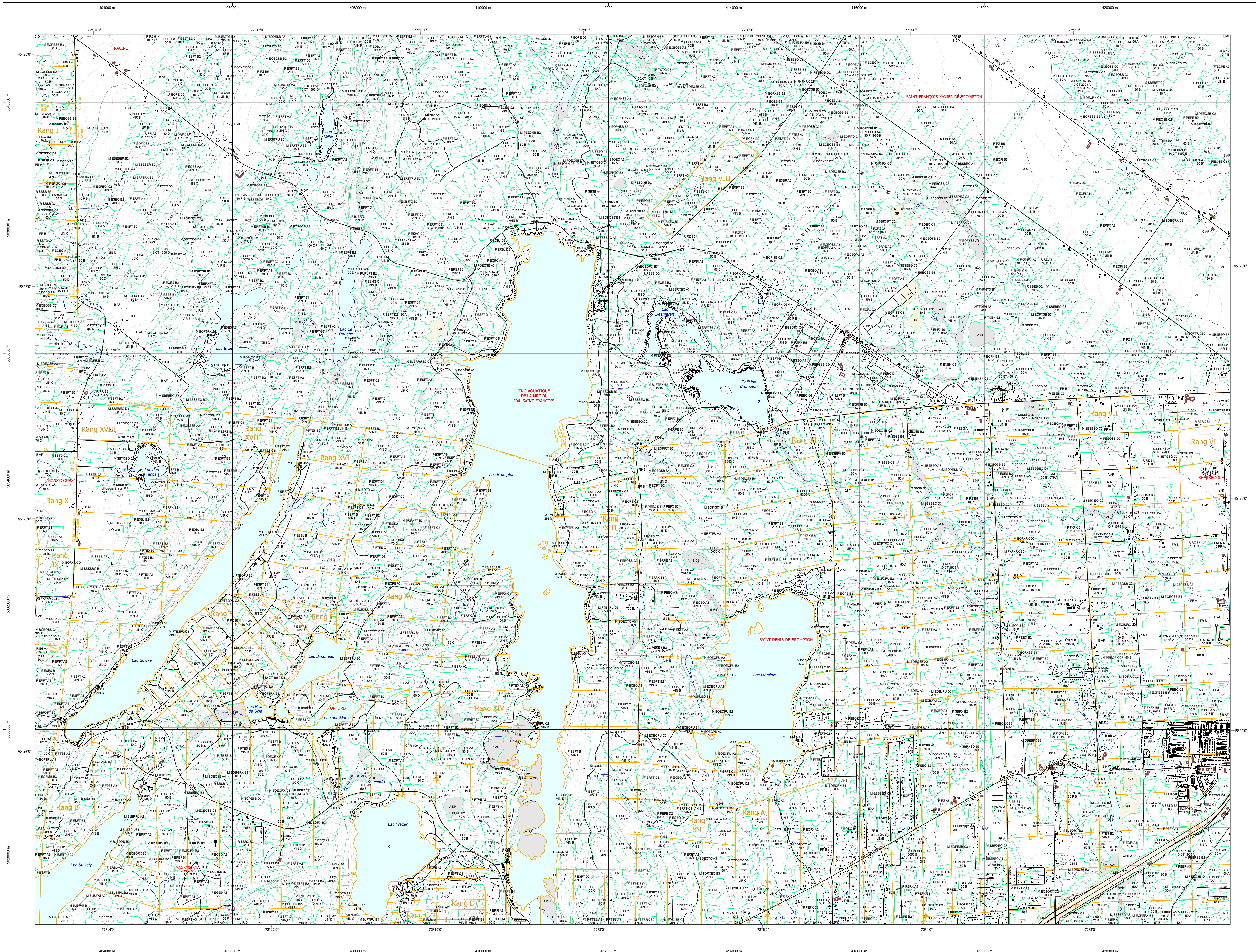


Carte écoforestière



STRATIFICATION ECOFORESTIERE

Paramètres utilisés pour la cartographie

Code	Description	Tm	Tn	Improductif	Non forestier
ESB	Épicéa/Bleuet	X	X	X	X
EB	Épicéa/Bleuet	X	X	X	X
ES	Épicéa/Bleuet	X	X	X	X
ESB	Épicéa/Bleuet	X	X	X	X
ES	Épicéa/Bleuet	X	X	X	X
ESB	Épicéa/Bleuet	X	X	X	X
ES	Épicéa/Bleuet	X	X	X	X
ESB	Épicéa/Bleuet	X	X	X	X
ES	Épicéa/Bleuet	X	X	X	X
ESB	Épicéa/Bleuet	X	X	X	X
ES	Épicéa/Bleuet	X	X	X	X

Exemple d'appellation

Tm de hauteur	Tn de hauteur	Improductif	Non forestier
ES B C	CJ 98 D	A CH	NO
ES B C	CJ 98 D	A CH	NO
ES B C	CJ 98 D	A CH	NO

TYPES DE COUVERT ET ESSENCES SELON LE PROGRAMME D'INVENTAIRE

Échantillon doit être de 75% de la surface totale de la parcelle pour les essences résineuses.
Échantillon doit être de 75% de la surface totale de la parcelle pour les essences feuillues.

ESSENCES FEUILLEUSES

ESSENCES FEUILLEUSES #1	ESSENCES FEUILLEUSES #2	ESSENCES FEUILLEUSES #3	ESSENCES FEUILLEUSES #4
ES	ES	ES	ES
ES	ES	ES	ES
ES	ES	ES	ES
ES	ES	ES	ES
ES	ES	ES	ES
ES	ES	ES	ES
ES	ES	ES	ES
ES	ES	ES	ES
ES	ES	ES	ES
ES	ES	ES	ES

INDICES DENSITE-HAUTEUR

Classes de hauteur	A1	A2	A3	A4	A5	A6	A7
ESB 2, 3, 4, 5, 6, 7							
ESB 2, 3, 4, 5, 6, 7							
ESB 2, 3, 4, 5, 6, 7							
ESB 2, 3, 4, 5, 6, 7							
ESB 2, 3, 4, 5, 6, 7							
ESB 2, 3, 4, 5, 6, 7							
ESB 2, 3, 4, 5, 6, 7							
ESB 2, 3, 4, 5, 6, 7							
ESB 2, 3, 4, 5, 6, 7							
ESB 2, 3, 4, 5, 6, 7							

CLASSES D'AGE

REPLÈMENTS	0 à 20	21 à 30	31 à 40	41 à 50	51 à 60	61 à 70	71 à 80	81 à 90	91 à 100	101 et plus
ESB										
ESB										
ESB										
ESB										
ESB										
ESB										
ESB										
ESB										
ESB										
ESB										

PERTURBATIONS D'ORIGINE

CHT	CHT	CON	CON
CHT	CHT	CON	CON
CHT	CHT	CON	CON
CHT	CHT	CON	CON
CHT	CHT	CON	CON
CHT	CHT	CON	CON
CHT	CHT	CON	CON
CHT	CHT	CON	CON
CHT	CHT	CON	CON
CHT	CHT	CON	CON
CHT	CHT	CON	CON

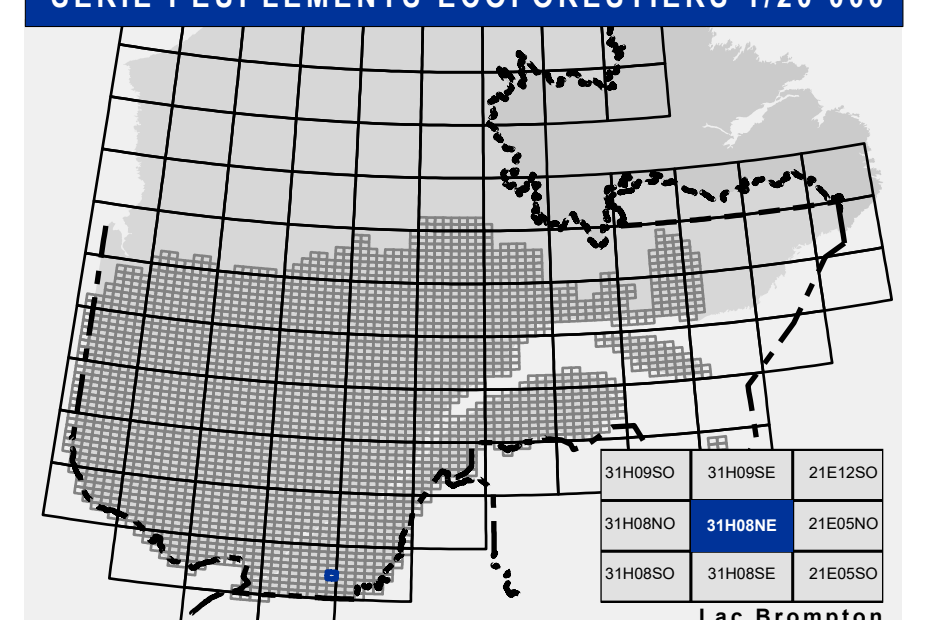
TERRAINS FORESTIERS IMPRODUCTIFS

CODE	DESIGNATION	Taux d'inclinaison
CH	Désherbé ou semi-désherbé humide	0% à 3%
ES	Désherbé ou semi-désherbé sec	3% à 10%
AL	Autre	10% à 15%
		15% à 30%
		30% à 45%
		45% et plus

CODE NON FORESTIER

CODE	DESIGNATION
A	Terrain agricole
AN	Zone agricole
AN	Zone agricole
AN	Zone agricole
AN	Zone agricole
AN	Zone agricole
AN	Zone agricole
AN	Zone agricole
AN	Zone agricole
AN	Zone agricole
AN	Zone agricole

SERIE PEUPLLEMENTS ECOFORESTIERS 1/20 000



Voies de communication et ponts

- Classe 1, HN - Hors norme
- Classe 2
- Classe 3
- Classe 4
- NC : Non classé, ne répond pas aux critères HN, 1 à 4
- NF : Non forestier (Adresse Québec)
- Pont forestier

Hydrographie écoforestière

- Cours d'eau intermittent
- Cours d'eau permanent, canal
- Hydrographie

Obstacles et infrastructures

- Bâtiment, site, réservoir
- Chute, rapide, écueil
- Centre de ski alpin
- Hydrobase
- Mine à ciel ouvert
- Pylône
- Terrain de camping
- Barrière, barrage de castor
- Remonte mécanique
- Ligne de transport d'énergie

Courbe de niveau

- Courbe de niveau maîtresse
- Courbe de niveau intermédiaire
- Esker

Morcellement

- Morcellement foncier

Frontières

- Frontière internationale
- Frontière interprovinciale
- Frontière Québec - Terre-Neuve-et-Labrador (cette frontière n'est pas définitive)

Peuplement écoforestier

- Peuplement écoforestier
- Peuplement improductif
- Peuplement non forestier

Métadonnées

Surface de référence géodésique
Système de référence géodésique
Projection cartographique
Origine des altitudes
Équidistance des courbes de niveau
Déclinaison magnétique au centre de la feuille en 2008
Coordonnées géographiques au centre de la feuille en 2008
Longitude (origine méridien central)
Latitude d'origine (équateur)
Coordonnées d'origine
Facteur d'échelle

Ellipsoïde GRS 80
NAD 83 (CGCR)
Mésorégion transversale modifiée (MTM), zone de 3°
Système de coordonnées planes du Québec (SCQP)
Fusée 8
CGVD 28 (Niveau moyen des mers)
10 mètres
16° 00' OUEST
72° 29' 00" 45° 10' 15"
73° 30' ouest
0°
X : 304 800 mètres; Y : 0 mètre
0,9999

Sources

Donnée : Assis cartographique (données topographiques) / Ministère des Ressources naturelles et de la Faune / 14/04/2005
Ministère des Forêts, de la Faune et des Parcs / 08/06/2021

Informations forestières

Nombre d'inventaires arborescents : 4e programme
Année des photos pour la production de la carte (Échantillon de recensement principal) : 2007
Date de mise à jour provinciale : Juin 2021
Superficie minimale d'appellation des peuplements : 4 hectares

Réalisation

Production : Ministère des Forêts, de la Faune, et des Parcs
Cartographie : Direction des inventaires forestiers
1700, 44 Avenue Duval, Québec, Québec G1M 3Z9
Coordonnées géographiques : 48° 05' 15" N, 71° 05' 15" O

Diffusion : Direction des inventaires forestiers

AVERTISSEMENT

Les limites de morcellement foncier représentées sur cette carte n'ont aucune valeur légale. Ces limites sont NON OFFICIELLES et sont utilisées à titre indicatif.

La couche de chemins est produite par le MFFP avec la collaboration du MERN via le système ROUTARD et présente l'information la plus à jour disponible.

© Gouvernement du Québec