

STRATIFICATION ÉCOFORESTIÈRE

Paramètres utilisés pour la cartographie

Code	Description	+7m	-7m	Improductif	Non forestier
F	Essence de feuillus	X	X	X	X
CT	Intervention d'origine	X	X	X	X
2007	Année d'intervention d'origine	X	X	X	X
2018	Année d'intervention partielle	X	X	X	X
2018	Année d'intervention partielle	X	X	X	X
MI	Cote de pente de la APT	X	X	X	X
MI	Cote de pente de la APT	X	X	X	X

Exemple d'appellation

+7m de hauteur	-7m de hauteur	Intervention d'origine	Intervention partielle	Improductif	Non forestier
F	F	CT	MI	MI	MI
75% 12m 11m	75% 4m 20 m	CT 2007	MI 2018	DH	MI

TYPES DE COUVERT ET ESSENCES
Les réseaux constituent 75% ou plus de la surface terrière du peuplement.
RÉSINEUX À DOMINANCE RÉSINEUX
Les réseaux constituent de 55% à 74% de la surface terrière du peuplement.
MIXTE À DOMINANCE RÉSINEUX
Les réseaux constituent de 45% à 54% de la surface terrière du peuplement.
MIXTE À DOMINANCE FEUILLEUSE
Les réseaux constituent de 25% à 44% de la surface terrière du peuplement.
FEUILLEU
Les réseaux constituent moins de 25% de la surface terrière du peuplement.

CODE RÉSINEUX		CODE FEUILLEUX		CODE FEUILLEUX	
ER	Épétite blanche	BO	Bouillou gris	FO	Feuille noir
EN	Épétite noire	BJ	Bouillou jaune	FP	Feuille rouge
EU	Épétite rouge	BP	Bouillou à vapeur (blanc)	FF	Feuille indéterminé
EV	Épétite de Norvège	CB	Chêne blanc	FT	Feuilles tolérantes à l'ombre
ME	Mélèze européen	CC	Caryer cordiforme	FX	Feuilles extérieures
MI	Mélèze hybride	CC	Chêne à gros fruits	FZ	Feuilles recobées indéterminées
MA	Mélèze japonais	CH	Chêne à petites feuilles	FA	Feuilles à grandes feuilles
ML	Mélèze laricin	CC	Chêne bicoloré	NC	Noyer cendre
MC	Mélèze commun	CC	Caryer à fruit doux	ND	Noyer doux
PC	Pin rigide (des corbeaux)	CR	Chêne rouge	CA	Omme d'Amérique
PI	Pin sylvestre	CS	Chêne blanc	CR	Omme d'Amérique
PN	Pin rouge	EA	Érable argenté	CV	Ostrya de Virginie
PS	Pin sylvestre	EB	Érable noir	DE	Diapente
PR	Pin résineux	EO	Érable rouge	PE	Peuplier naturel
RP	Résineux nord-américain	ES	Érable à sucre	PH	Peuplier hybride
RS	Résineux sud-américain	ES	Érable à sucre	PL	Peuplier latifolia
SB	Sapin baumier	FB	Frêne blanc (de l'est)	PT	Peuplier à queue de bêche
SC	Sapin de la Nouvelle-France	FR	Frêne blanc (de l'ouest)	TA	Télé d'Amérique
TO	Thuja occidentale	FN	Feuilles non commerciales		

PEUPLIEMENTS	0	30	60	90	120	150
ÉQUIVOCIQUES	(0 à 20)	(21 à 40)	(41 à 60)	(61 à 80)	(81 à 100)	(101 à 120)
PEUPLIEMENTS	Jeune inéquienne (JIN)			Vieux inéquienne (VIN)		
INÉQUIVOCIQUES	Vieux inéquienne (VIN)					

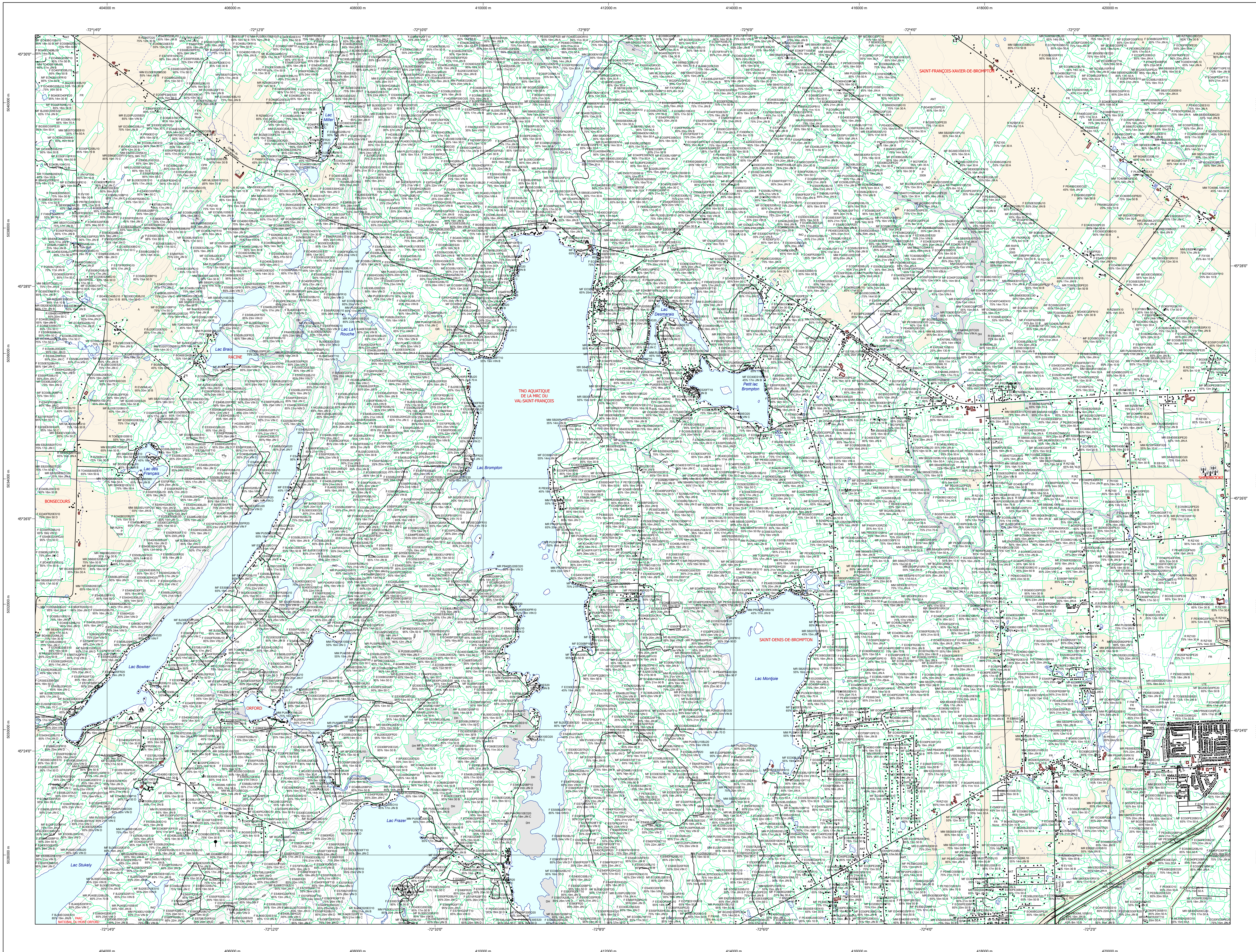
Structure verticale des tiges de 7 m et plus

Étage	Intérieur (INF)	Supérieur (SUP)
Monostage (MO) ex: 110	Un seul étage composé de tiges homogènes en hauteur et couverture > 25%	
B-étage (BU) ex: 120	Couverture > 25%	Couverture > 25%
Multistage (MU)	Plus de 2 étages de tiges de 7 mètres et plus. Se retrouvent dans cette catégorie les peuplements jeunes inéquiers (JIN) et vieux inéquiers (VIN).	

CODE PERTURBATIONS D'ORIGINE		CODE INTERVENTIONS PARTIELLES	
BR	Brûls total	CA	Coupe d'assainissement
CH	Chablis total	CM	Coupe à diamètres limite
DT	Dépassement total	CD	Coupe en damier
ES	Épidémie grave	CJ	Coupe à diamètre limite
VER	Verges grave	CE	Coupe de préélagage
INTERVENTIONS D'ORIGINE		CCE	Coupe progressive inéquière
BRD	Bûches arides	CJ	Coupe de préélagage
CB	Coupe par bandes	CUP	Coupe progressive inéquière par pied d'arbre ou groupe d'arbres
CB	Coupe par bandes finale	CUT	Coupe de préélagage par pied d'arbre ou groupe d'arbres
CV	Coupe avec protection des tiges à diamètre variable	CV	Coupe progressive inéquière
CF	Coupe progressive inéquière phase finale	CON	Conversion de peuplement
CF	Coupe progressive inéquière phase finale	CUN	Coupe progressive inéquière (couvert final)
CF	Coupe avec protection de la hauteur	CP	Coupe progressive inéquière
CP	Coupe avec protection de la hauteur	CPC	Coupe progressive inéquière (résineux)
CPR	Coupe avec protection de la régénération	CP	Coupe progressive inéquière
CPT	Coupe avec protection des petites tiges marquées et des sols	CP	Coupe progressive inéquière
CR	Coupe de récupération dans un brûlis	CP	Coupe progressive inéquière
CR	Coupe de récupération dans un brûlis	CR	Coupe progressive inéquière
CR	Coupe avec réserve de semencier	CR	Coupe progressive inéquière
CS	Coupe totale	DLD	Coupe à diamètre limite et délogement des arbres d'avenir
DT	Dépassement	DP	Dépassement partiel
ENS	Ensemencement avec mini-semis	DPC	Dépassement critique de la régénération naturelle
FR	Friche	DM	Dépassement mécanique de la régénération naturelle
FR	Friction	ECE	Éclaircie commerciale d'étagement
F	Plantation	ECL	Éclaircie commerciale d'ensemble
PLB	Plantation de boudures	ECL	Éclaircie commerciale d'ensemble
PLR	Plantation de boudures	ENL	Éclaircie commerciale d'ensemble
PLR	Plantation avec semis en récipients	ENL	Éclaircie commerciale d'ensemble
PLR	Plantation de boudures pour constituer l'équivalent d'une plantation	ESE	Éclaircie commerciale d'ensemble
RA	Régénération d'une infrastructure abandonnée	ESE	Éclaircie commerciale d'ensemble
RA	Régénération d'une infrastructure abandonnée	ESE	Éclaircie commerciale d'ensemble
RA	Régénération d'une infrastructure abandonnée	ESE	Éclaircie commerciale d'ensemble
RA	Régénération d'une infrastructure abandonnée	ESE	Éclaircie commerciale d'ensemble
RA	Régénération d'une infrastructure abandonnée	ESE	Éclaircie commerciale d'ensemble
RA	Régénération d'une infrastructure abandonnée	ESE	Éclaircie commerciale d'ensemble
RA	Régénération d'une infrastructure abandonnée	ESE	Éclaircie commerciale d'ensemble
RA	Régénération d'une infrastructure abandonnée	ESE	Éclaircie commerciale d'ensemble
RA	Régénération d'une infrastructure abandonnée	ESE	Éclaircie commerciale d'ensemble
RA	Régénération d'une infrastructure abandonnée	ESE	Éclaircie commerciale d'ensemble

TERRAINS FORESTIERS IMPRODUCTIFS		CLASSES DE PENTE	
CH	Dénuisé ou semi-dénuisé humide	A	Nulle
DS	Dénuisé ou semi-dénuisé sec	B	Faible
AL	Aulnaie	C	Douce
		D	Moyenne
		E	Forte
		F	Extrême
		S	Sommet
			Entouré de 41% et plus

CODE NON FORESTIER		CODE NON FORESTIER	
A	Terrain agricole	GR	Graville
AEP	Area d'implémentation et d'éclaircie de plus d'un an	IND	Site inondé, site exposé
LF	Terrain agricole localisé dans les secteurs à vocation forestière	LTE	Ligne de transport d'énergie (double)
ANT	Mieux forestier perturbé par l'activité humaine (non-bûche)	NF	Mieux forestier perturbé par l'activité humaine (double)
CF	Camp forestier	NX	Inclusion non exploitée à l'intérieur d'un traitement agricole
		RO	Route et autoroute (empiers)



SERIE PEUPLIEMENTS ECOFORESTIERS 1/20 000

- Voies de communication et ponts
 - Classe 1, HN - Hors norme
 - Classe 2
 - Classe 3
 - Classe 4-5
 - NC - Non classé, ne répond pas aux critères HN, 1 à 4
 - NF - Non forestier (Adresse Québec)
 - Pont forestier
- Hydrographie écoforestière
 - Cours d'eau intermittent
 - Cours d'eau permanent, canal
 - Hydrographie
- Obstacles et infrastructures
 - Bâtiment, sito, réservoir
 - Chute, rapide, écueil
 - Centre de ski alpin
 - Hydrobase
 - Mine à ciel ouvert
 - Pyloône
 - Terrain de camping
 - Tour de télécommunication, tour
 - Barraque, barrage de castor
 - Remonte mécanique
 - Ligne de transport d'énergie
- Courbe de niveau
 - Courbe de niveau maîtresse
 - Courbe de niveau intermédiaire
 - Esker
- Morcellement
 - Morcellement foncier
- Frontières
 - Frontière internationale
 - Frontière interprovinciale
 - Frontière Québec - Terre-Neuve-et-Labrador (cette frontière n'est pas définie)

Matadonnées

Système de référence géodésique : NAD 83 (CGCR)
 Surface de référence géodésique : Système de référence géodésique
 Projection cartographique : Méridien transverse modifiée (MTM), zone de 3°
 Origine des altitudes : Système de coordonnées planes du Québec (SCQP)
 Équidistance des courbes de niveau : 10 mètres
 Déclinaison magnétique au centre de la feuille en 2006 : 16° 00' OUEST
 Longitudes géographiques au centre de la feuille : 72° 29' 00" à 72° 30' 00"
 Longitude (origine méridien central) : 72° 30' ouest
 Latitude d'origine (équateur) : 0°
 Coordonnées d'origine : X : 304 800 mètres; Y : 0 mètre
 Facteur d'échelle : 0,999

Sources

Donnée : Ministère des Ressources naturelles et de la Faune
 14/04/2005

Informations forestières : 5e inventaire
 2018

Date de mise à jour provinciale : Octobre 2023

Superficie minimale d'appellation des peuplements : 4 hectares

Production : Ministère des Ressources naturelles et des Forêts
 Direction des inventaires forestiers
 2150, 4e Avenue Ouest, boîte A108
 Québec, QC G1R 5P8

Diffusion : Direction des inventaires forestiers

AVERTISSEMENT

Les limites de morcellement foncier représentées sur cette carte n'ont aucune valeur légale. Ces limites sont NON OFFICIELLES et sont utilisées pour l'information la plus à jour disponible.

La couche de chemin est produite par le MRNF à partir du système ROUTARD et contient l'information la plus à jour disponible.

© Gouvernement du Québec