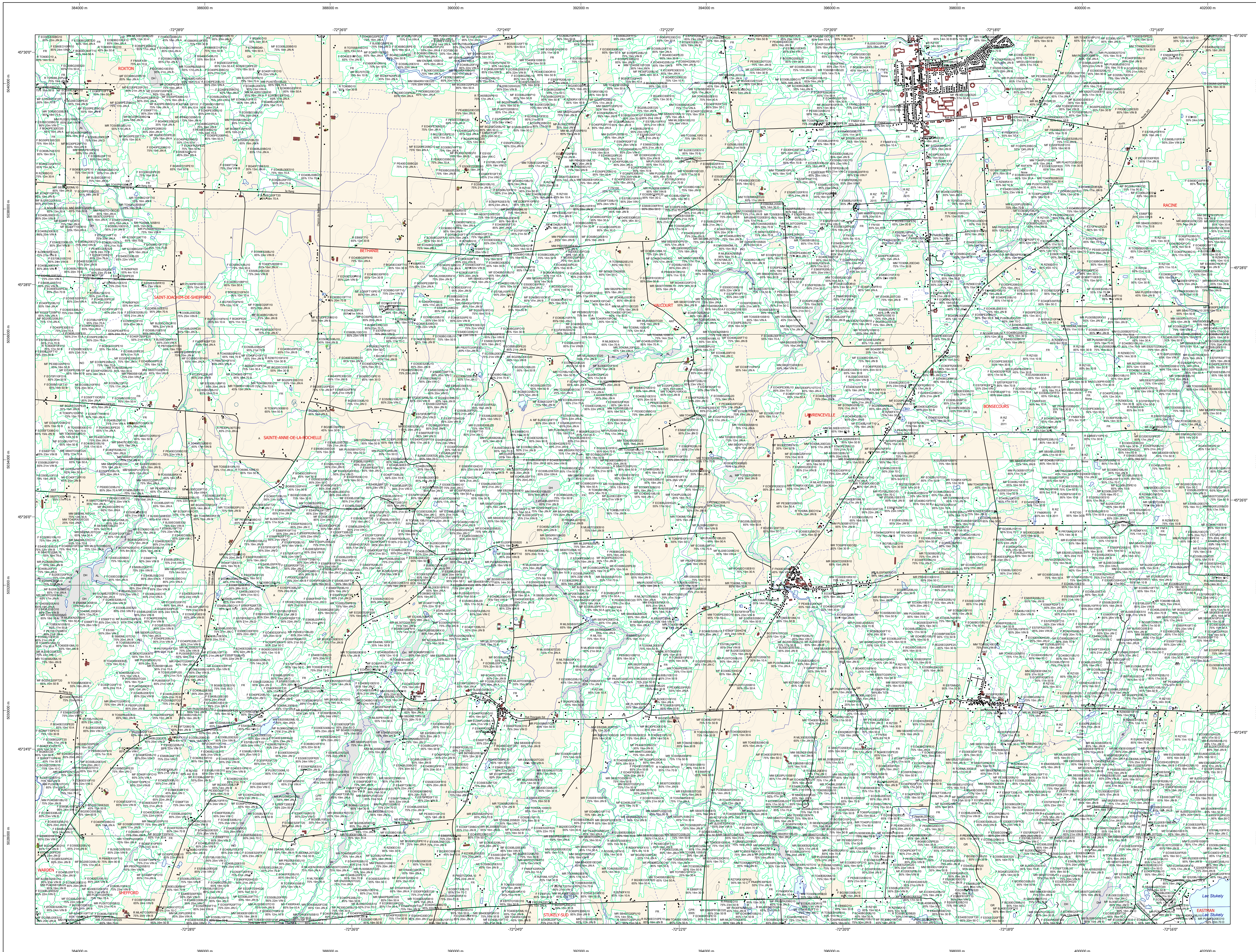


Carte écoforestière

STRATIFICATION ÉCOFORESTIÈRE



Code	Description	+7m	-7m	Improductif	Non forestier
F	Essence de Sa. APT	X	X	X	X
17%	Déclasse de l'écoulement forestier (NF)	X	X	X	X
CT	Intervention d'origine	X	X	X	X
2007	Année d'intervention d'origine	X	X	X	X
18%	Chêne blanc	X	X	X	X
18%	Intervention partielle	X	X	X	X
2018	Année d'intervention partielle	X	X	X	X
1%	Chêne de la zone	X	X	X	X
1%	Code de source de Sa. APT	X	X	X	X

La densité est estimée par classe, soit avec des valeurs à + 5% à l'exception de la valeur 25% (25 ± 20%)

Exemple d'appellation		Intervention d'origine	Intervention partielle	Improductif	Non forestier
F	Essence de Sa. APT	R4007100	18%	18%	1%
17%	Déclasse de l'écoulement forestier (NF)	CT 2007	18%	18%	1%

TYPES DE COUVERT ET ESSENCES
RESINEUX
 Les résineux constituent 75% ou plus de la surface terrière du peuplement.
MIXTE À DOMINANCE RESINEUSE
 Les résineux constituent de 55% à 74% de la surface terrière du peuplement.
MIXTE SANS DOMINANCE
 Les résineux constituent de 45% à 54% de la surface terrière du peuplement.
MIXTE À DOMINANCE FEUILLEUSE
 Les résineux constituent de 25% à 44% de la surface terrière du peuplement.
FEUILLEUSE
 Les résineux constituent moins de 25% de la surface terrière du peuplement.

CODE RESINEUX	CODE FEUILLEUX	CODE FEUILLEUX
EB	BO	FO
EN	BJ	FR
EU	BL	FA
EV	CB	FX
ME	CC	FZ
MA	CH	FT
ML	CM	FN
MC	CO	NC
MD	CP	NE
ME	CR	NO
MF	CS	OA
MG	CT	OB
MH	CA	OC
MI	CB	OD
MI	CC	OE
MI	CD	OF
MI	CE	OG
MI	CF	OH
MI	CG	OI
MI	CH	OJ
MI	CI	OK
MI	CJ	OL
MI	CK	OM
MI	CL	ON
MI	CM	OO
MI	CN	OP
MI	CO	OQ
MI	CP	OR
MI	CQ	OS
MI	CR	OT
MI	CS	OU
MI	CT	OV
MI	CA	OW
MI	CB	OX
MI	CC	OY
MI	CD	OZ
MI	CE	PA
MI	CF	PB
MI	CG	PC
MI	CH	PD
MI	CI	PE
MI	CJ	PF
MI	CK	PG
MI	CL	PH
MI	CM	PI
MI	CN	PJ
MI	CO	PK
MI	CP	PL
MI	CQ	PM
MI	CR	PN
MI	CS	PO
MI	CT	PP
MI	CA	PQ
MI	CB	PR
MI	CC	PS
MI	CD	PT
MI	CE	PV
MI	CF	PW
MI	CG	PX
MI	CH	PY
MI	CI	PZ
MI	CJ	QA
MI	CK	QB
MI	CL	QC
MI	CM	QD
MI	CN	QE
MI	CO	QF
MI	CP	QG
MI	CQ	QH
MI	CR	QI
MI	CS	QJ
MI	CT	QK
MI	CA	QL
MI	CB	QM
MI	CC	QN
MI	CD	QO
MI	CE	QP
MI	CF	QQ
MI	CG	QR
MI	CH	QS
MI	CI	QT
MI	CJ	QU
MI	CK	QV
MI	CL	QW
MI	CM	QX
MI	CN	QY
MI	CO	QZ
MI	CP	RA
MI	CQ	RB
MI	CR	RC
MI	CS	RD
MI	CA	RE
MI	CB	RF
MI	CC	RG
MI	CD	RH
MI	CE	RI
MI	CF	RJ
MI	CG	RK
MI	CH	RL
MI	CI	RM
MI	CJ	RN
MI	CK	RO

PEUPLIEMENTS ÉQUIVOCES	CLASSES D'ÂGE					
	0 à 30	31 à 40	41 à 50	51 à 60	61 à 70	71 à 100
PEUPLIEMENTS ÉQUIVOCES	Jeune inéquie (JIN)			Vieux inéquie (VIN)		

Étage
 Intérieur (INT) / Supérieur (SUP)
 Monétage (MO) : Un seul étage composé de tiges homogènes en hauteur et couverture > 25%
 B-étage (BU) : Couverture > 25% et Couverture > 25%
 Multiétage (MU) : Plus de 2 étages de tiges de 7 mètres et plus. Se retrouvent dans cette catégorie les peuplements jeunes inéquie (JIN) et vieux inéquie (VIN).

CODE PERTURBATIONS D'ORIGINE	CODE INTERVENTIONS PARTIELLES
BR	CA
BT	CB
BU	CC
CV	CD
DE	CE
EP	CF
ER	CG
ES	CH
ET	CI
EV	CJ
EX	CK
FA	CL
FB	CM
FC	CN
FD	CO
FE	CP
FF	CQ
FG	CR
FH	CS
FI	CA
FJ	CB
FK	CC
FL	CD
FM	CE
FN	CF
FO	CG
FP	CH
FQ	CI
FR	CJ
FS	CK
FT	CL
FU	CM
FV	CN
FW	CO
FX	CP
FY	CQ
FZ	CR
GA	CS
GB	CA
GC	CB
GD	CC
GE	CD
GF	CE
GG	CF
GH	CG
GI	CH
GO	CI
GP	CJ
GQ	CK
GR	CL
GS	CM
GT	CN
GU	CO
GV	CP
GW	CQ
GX	CR
GY	CS
GZ	CA
HA	CB
HB	CC
HC	CD
HD	CE
HE	CF
HF	CG
HG	CH
HO	CI
HP	CJ
HQ	CK
HR	CL
HS	CM
HT	CN
HU	CO
HV	CP
HW	CQ
HX	CR
HY	CS
HZ	CA
IA	CB
IB	CC
IC	CD
ID	CE
IE	CF
IF	CG
IG	CH
IH	CI
II	CJ
IJ	CK
IK	CL
IL	CM
IM	CN
IN	CO
IO	CP
IP	CQ
IQ	CR
IR	CS
IS	CA
IT	CB
IU	CC
IV	CD
IV	CE
IV	CF
IV	CG
IV	CH
IV	CI
IV	CJ
IV	CK
IV	CL
IV	CM
IV	CN
IV	CO
IV	CP
IV	CQ
IV	CR
IV	CS
IV	CA
IV	CB
IV	CC
IV	CD
IV	CE
IV	CF
IV	CG
IV	CH
IV	CI
IV	CJ
IV	CK
IV	CL
IV	CM
IV	CN
IV	CO
IV	CP
IV	CQ
IV	CR
IV	CS
IV	CA
IV	CB
IV	CC
IV	CD
IV	CE
IV	CF
IV	CG
IV	CH
IV	CI
IV	CJ
IV	CK
IV	CL
IV	CM
IV	CN
IV	CO
IV	CP
IV	CQ
IV	CR
IV	CS
IV	CA
IV	CB
IV	CC
IV	CD
IV	CE
IV	CF
IV	CG
IV	CH
IV	CI
IV	CJ
IV	CK
IV	CL
IV	CM
IV	CN
IV	CO
IV	CP
IV	CQ
IV	CR
IV	CS
IV	CA
IV	CB
IV	CC
IV	CD
IV	CE
IV	CF
IV	CG
IV	CH
IV	CI
IV	CJ
IV	CK
IV	CL
IV	CM
IV	CN
IV	CO
IV	CP
IV	CQ
IV	CR
IV	CS
IV	CA
IV	CB
IV	CC
IV	CD
IV	CE
IV	CF
IV	CG
IV	CH
IV	CI
IV	CJ
IV	CK
IV	CL
IV	CM
IV	CN
IV	CO
IV	CP
IV	CQ
IV	CR
IV	CS
IV	CA
IV	CB
IV	CC
IV	CD
IV	CE
IV	CF
IV	CG
IV	CH
IV	CI
IV	CJ
IV	CK
IV	CL
IV	CM
IV	CN
IV	CO
IV	CP
IV	CQ
IV	CR
IV	CS
IV	CA
IV	CB
IV	CC
IV	CD
IV	CE
IV	CF
IV	CG
IV	CH
IV	CI
IV	CJ
IV	CK
IV	CL
IV	CM
IV	CN
IV	CO
IV	CP
IV	CQ
IV	CR
IV	CS
IV	CA
IV	CB
IV	CC
IV	CD
IV	CE
IV	CF
IV	CG
IV	CH
IV	CI
IV	CJ
IV	CK
IV	CL
IV	CM
IV	CN
IV	CO
IV	CP
IV	CQ
IV	CR
IV	CS
IV	CA
IV	CB
IV	CC
IV	CD
IV	CE
IV	CF
IV	CG
IV	CH
IV	CI
IV	CJ
IV	CK
IV	CL
IV	CM
IV	CN
IV	CO
IV	CP
IV	CQ
IV	CR
IV	CS
IV	CA
IV	CB
IV	CC
IV	CD
IV	CE
IV	CF
IV	CG
IV	CH
IV	CI
IV	CJ
IV	CK
IV	CL
IV	CM
IV	CN
IV	CO
IV	CP
IV	CQ
IV	CR
IV	CS
IV	CA
IV	CB
IV	CC
IV	CD
IV	CE
IV	CF
IV	CG
IV	CH
IV	CI
IV	CJ
IV	CK
IV	CL
IV	CM
IV	CN
IV	CO
IV	CP
IV	CQ
IV	CR
IV	CS
IV	CA
IV	CB
IV	CC
IV	CD
IV	CE
IV	CF
IV	CG
IV	CH
IV	CI
IV	CJ
IV	CK
IV	CL
IV	CM
IV	CN
IV	CO
IV	CP
IV	CQ
IV	CR
IV	CS
IV	CA
IV	CB
IV	CC
IV	CD
IV	CE
IV	CF
IV	CG
IV	CH
IV	CI
IV	CJ
IV	CK
IV	CL
IV	CM
IV	CN
IV	CO
IV	CP
IV	CQ
IV	CR
IV	CS
IV	CA