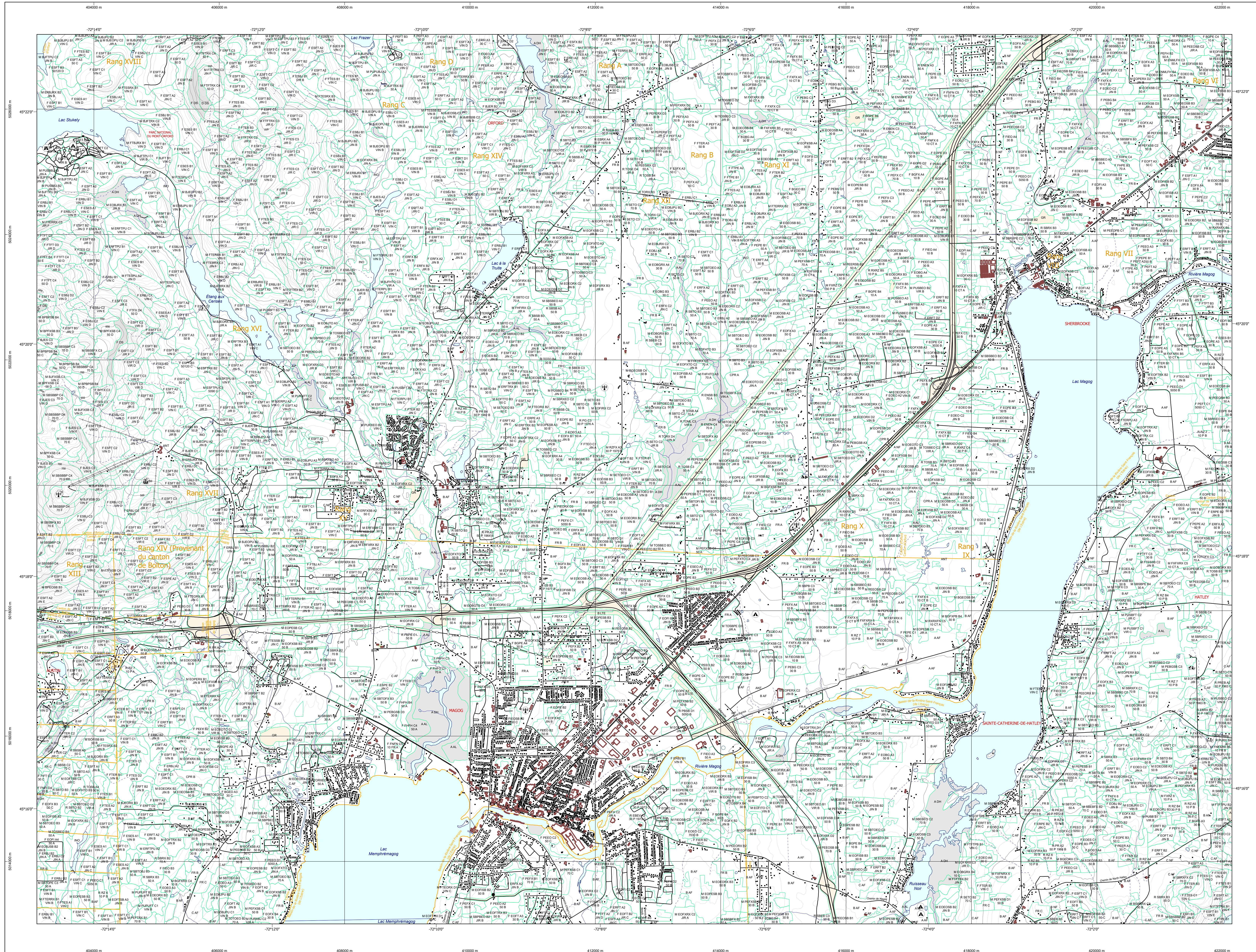


# Carte écoforestière



### STRATIFICATION ÉCOFORESTIÈRE

Code	Type de coupe	Tim	Tim	Indicatif	Non forestier
1	Coupe à diamètre fixe	X	X		
2	Coupe à diamètre variable	X	X		
3	Coupe à volume fixe	X	X		
4	Coupe à volume variable	X	X		
5	Coupe à volume fixe et à diamètre variable	X	X		
6	Coupe à volume variable et à diamètre variable	X	X		
7	Coupe à volume fixe et à diamètre fixe	X	X		
8	Coupe à volume variable et à diamètre fixe	X	X		
9	Coupe à volume fixe et à diamètre fixe (réserve)	X	X	X	X

Exemple d'appellation	Tim de hauteur	Indicatif	Non forestier
1500 42	CJ 98 D	A 4H	
1500 42	P 5	CT 78 16 D	

**TYPES DE COUVET ET ESSENCES SELON LE PROGRAMME D'INVENTAIRE**

**RÉSINEUX**  
Peuplement dans plus de 75% de la surface totale totale et occupé par les essences résineuses.

**FEUILLES**  
Peuplement dans plus de 75% de la surface totale totale et occupé par les essences feuillues.

**MÉLANGES**  
Peuplement dans plus de 75% de la surface totale totale et occupé indistinctement plus de 25% et moins de 75% de la surface totale totale.

CODE	ESSENCES RÉSINEUSES #1	CODE	ESSENCES FEUILLES #1	CODE	ESSENCES PEULIÈRES #1
0	Épicéa de la tige	10	Bois blanc	100	Pin à croissance lente
1	Épicéa de la cime	11	Bois rouge	101	Pin à croissance moyenne
2	Épicéa mixte	12	Chêne blanc	102	Pin à croissance rapide
3	Épicéa à la cime	13	Chêne rouge	103	Pin à croissance rapide
4	Épicéa à la tige	14	Chêne blanc	104	Pin à croissance rapide
5	Épicéa à la tige	15	Chêne rouge	105	Pin à croissance rapide
6	Épicéa à la tige	16	Chêne blanc	106	Pin à croissance rapide
7	Épicéa à la tige	17	Chêne rouge	107	Pin à croissance rapide
8	Épicéa à la tige	18	Chêne blanc	108	Pin à croissance rapide
9	Épicéa à la tige	19	Chêne rouge	109	Pin à croissance rapide
10	Épicéa à la tige	20	Chêne blanc	110	Pin à croissance rapide

INDICES DENSITÉ-HAUTEUR												
Classe de densité	HAUTEUR MOYENNE DES TIGES DOMINANTES ET COORDONNÉES				Classe de hauteur							
	A1	A2	A3	A4	B1	B2	B3	B4	B5	B6	B7	
1500 42	0	1	2	3	4	5	6	7	8	9	10	

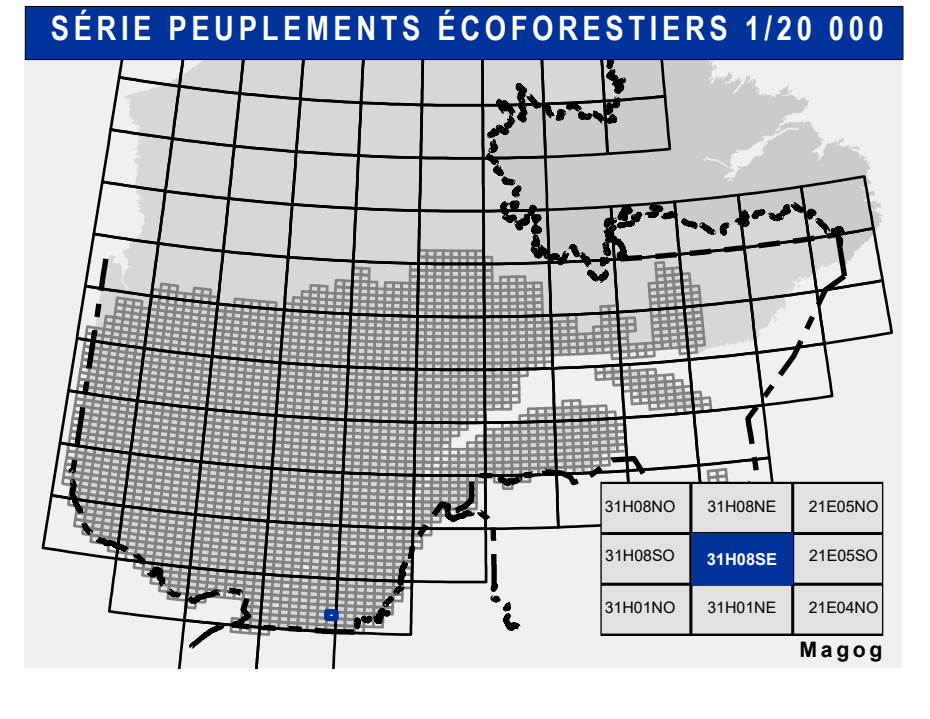
CLASSES D'ÂGE					
REPELEMENTS RÉGULIERS	10	20	30	40	50
	100	100	100	100	100

REPELEMENTS ÉTAGÉS					
REPELEMENTS RÉGULIERS	10	20	30	40	50
	100	100	100	100	100

CODE	PERTURBATIONS D'ORIGINE	INTERVENTIONS PARTICULIÈRES	
CPT	Chablis total	CON	Conversion de peuplement
DT	Démontement total	CCD	Coupe à diamètre fixe
ES	Épandage grave	CLD	Coupe à diamètre variable
BR	Brûlis total	CAM	Appui
VR	Verger	CA	Coupe de diamètre fixe
BR	Brûlis partiel	CA	Coupe de diamètre variable
BR	Brûlis partiel	CA	Coupe de diamètre fixe
BR	Brûlis partiel	CA	Coupe de diamètre variable

CODE	PERTURBATIONS MOYENNES	INTERVENTIONS PARTICULIÈRES	
BRP	Brûlis partiel	ECL	Éclaircie commerciale
BRP	Brûlis partiel	ECC	Éclaircie commerciale
BRP	Brûlis partiel	ECC	Éclaircie commerciale
BRP	Brûlis partiel	ECC	Éclaircie commerciale
BRP	Brûlis partiel	ECC	Éclaircie commerciale

CODE	TERRAINS FORESTIERS	CLASSÉS DE PENTE		
100	Dénué ou semi-dénué humide	A	Désignation	Taux d'inclinaison
101	Dénué ou semi-dénué sec	B	Faible	4% à 9%
102	Dénué	C	Moyenne	10% à 35%
103	Dénué	D	Fort	35% à 65%
104	Dénué	E	Très fort	65% et plus



**Voies de communication et ponts**

- Classe 1, HN - Hors norme
- Classe 2
- Classe 3
- Classe 4
- NC - Non classé, ne répond pas aux critères HN, 1 à 4
- NF - Non forestier (Adresse Québec)
- Pont forestier

**Hydrographie écoforestière**

- Cours d'eau intermittent
- Cours d'eau permanent, canal
- Hydrographie

**Obstacles et Infrastructures**

- Bâtiment, site, réservoir
- Chute, rapide, écueil
- Centre de ski alpin
- Hydrobase
- Mine à ciel ouvert
- Pylône
- Terrain de camping
- Tour de télécommunication, tour
- Barrière, barrage de castor
- Remonte mécanique
- Ligne de transport d'énergie

**Courbe de niveau**

- Courbe de niveau mâtresse
- Courbe de niveau intermédiaire
- Esker

**Morcellement**

- Morcellement foncier

**Frontières**

- Frontière internationale
- Frontière interprovinciale
- Frontière Québec - Terre-Neuve-et-Labrador (cette frontière n'est pas définitive)

**Peuplement écoforestier**

- Peuplement écoforestier
- Peuplement improductif
- Peuplement non forestier

**Métadonnées**

Surface de référence géodésique: Ellipsoïde GR8 80  
 Système de référence géodésique: NAD 83 (CGCR)  
 Métrique transversale modifiée (MTM), zone de 3°  
 Projection cartographique: Système de coordonnées planes du Québec (SCQP)  
 Origine des altitudes: CGVD 28 (Niveau moyen de la mer)  
 Échelle: 10 mètres  
 Déclinaison magnétique au centre de la feuille en 2008: 15° 57' OUEST  
 Coordonnées géographiques au centre de la feuille: 72° 39' 40" Ouest  
 Longueur d'origine (méridien central): 72° 39' Ouest  
 Latitude d'origine (Équateur): 0°  
 Coordonnées d'origine: X: 304 800 mètres; Y: 0 mètre  
 Facteur d'échelle: 0,9999

**Informations forestières**

Année d'inventaire: 2007  
 4<sup>e</sup> programme  
 Date de mise à jour provinciale: Juin 2019  
 Superficie minimale d'appellation des peuplements: 4 hectares

**Production:** Ministère des Forêts, Faune, et des Parcs  
 2705, 64 Avenue Duquesne  
 Québec, QC G1K 4V8

**Diffusion:** Directions des inventaires forestiers

**AVERTISSEMENT**

Les limites de morcellement foncier représentées sur cette carte n'ont aucune valeur légale. Ces limites sont NON OFFICIELLES et sont utilisées à titre indicatif.