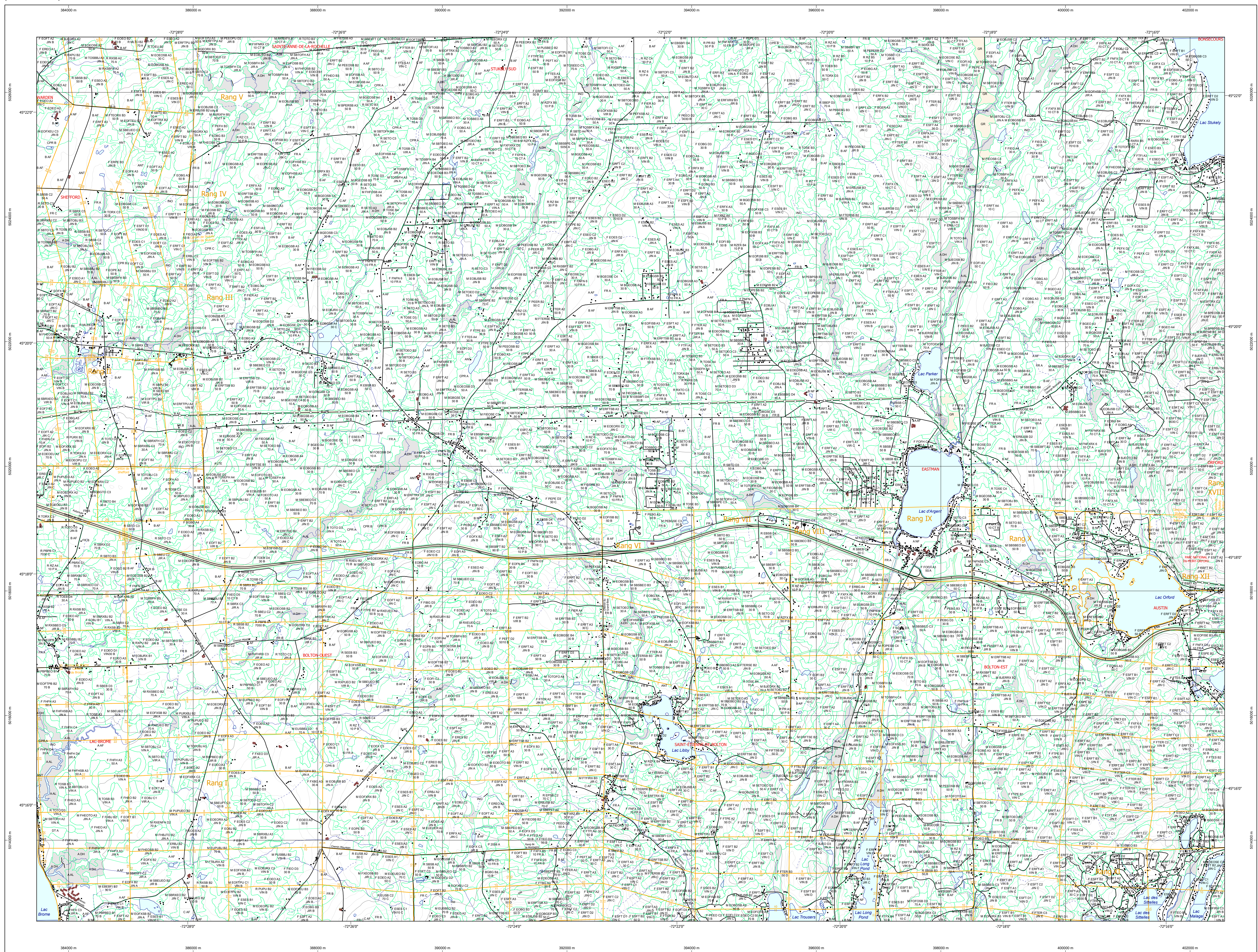


Carte écoforestière



STRATIFICATION ÉCOFORESTIÈRE

Table with 5 columns: Code, Type de coupe, Tm, Tm, Improductif, Non forestier. It lists various forest codes and their characteristics.

Table showing 'Exemple d'appellation' with columns for 'Tm de hauteur', 'Improductif', and 'Non forestier'. It provides examples of forest designations and their corresponding codes.

TYPES DE COUVERT ET ESSENCES SELON LE PROGRAMME D'INVENTAIRE

Table detailing forest types and species. It includes columns for 'ESSENCES RESINEUSES #1', 'ESSENCES FEUILLEUSES #1', and 'ESSENCES PROLIFÈRES #1'. It lists various tree species and their associated codes.

Table titled 'INDICES DENSITÉ-HAUTEUR' showing 'HAUTEUR MOYENNE DES TIGES DOMINANTES ET COORDONNÉES' with columns for 'Echelle de hauteur', 'A1', 'A2', 'A3', 'A4', 'A5', 'A6', 'A7', 'A8', 'A9', 'A10', 'A11', 'A12'.

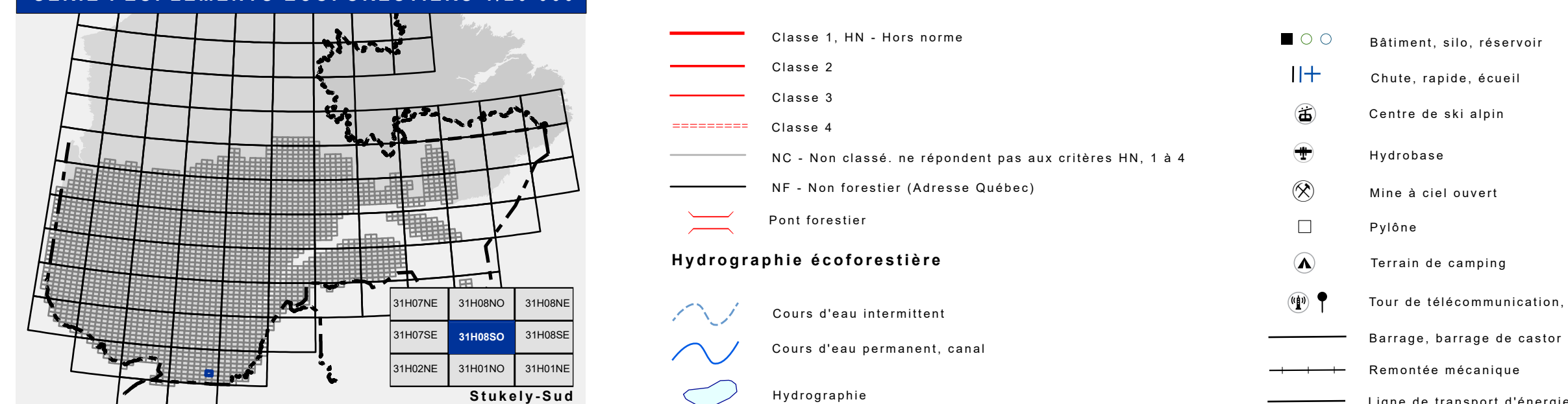
Table titled 'CLASSES D'ÂGE' showing 'PEUPLEMENTS ÉQUIVOCALIS' and 'PEUPLEMENTS ÉQUIVOCALIS' with columns for age classes and their corresponding codes.

Table with two columns: 'PERTURBATIONS D'ORIGINE' and 'INTERVENTIONS PARTIELLES'. It lists various types of disturbances and the corresponding management interventions.

Table with two columns: 'TERRAINS FORESTIERS' and 'CLASSES DE PENTE'. It lists different terrain types and slope classes with their respective codes.

31H08S0 (31H08-200-0101)

SÉRIE PEUPLEMENTS ÉCOFORESTIERS 1/20 000



Metadonnées: Surface de référence géodésique, Système de référence géodésique, Projection cartographique, Origine des altitudes, Équidistance des courbes de niveau, Définition magnétique au centre de la feuille en 2006, Coordonnées géographiques au centre, Longitude (origine méridien central), Latitude d'origine (Équateur), Coordonnées d'origine, Facteur d'échelle.

Donnée: Assise cartographique (données topographiques), Informations forestières, Réalisation, AVERTISSEMENT: Les limites de peuplement forestier représentées sur cette carte n'ont aucune valeur légale. Ces limites sont NON OFFICIELLES et sont utilisées à titre indicatif.