

## STRATIFICATION ÉCOFORESTIÈRE

Paramètres utilisés pour la cartographie

Code	Type de description	Fin de hauteur	Produit	Non forestier
3	Forêt	X	X	X
10	Forêt	X	X	X
15	Forêt	X	X	X
18	Forêt	X	X	X
19	Forêt	X	X	X
20	Forêt	X	X	X
21	Forêt	X	X	X
22	Forêt	X	X	X
23	Forêt	X	X	X
24	Forêt	X	X	X
25	Forêt	X	X	X
26	Forêt	X	X	X
27	Forêt	X	X	X
28	Forêt	X	X	X
29	Forêt	X	X	X
30	Forêt	X	X	X
31	Forêt	X	X	X
32	Forêt	X	X	X
33	Forêt	X	X	X
34	Forêt	X	X	X
35	Forêt	X	X	X
36	Forêt	X	X	X
37	Forêt	X	X	X
38	Forêt	X	X	X
39	Forêt	X	X	X
40	Forêt	X	X	X

Exemple d'appellation

Code	Type de description	Fin de hauteur	Produit	Non forestier
31H09 81 C	Forêt	CJ 98 D	A, CH	Forêt
31H09 A2	Forêt	P A 5		Forêt
31H09 B2	Forêt	CT 78 10 B		Forêt

### TYPES DE COUVERT ET ESSENCES SELON LE PROGRAMME D'INVENTAIRE

RESINEUX  
Prévalent dans plus de 75% de la surface totale et/ou couvrent plus de 20% de la surface totale.

FEUILLEUX  
Prévalent dans plus de 75% de la surface totale et/ou couvrent plus de 20% de la surface totale.

MELANGES  
Prévalent dans les essences feuillues et résineuses couvrant collectivement plus de 20% et moins de 75% de la surface totale.

CODE	ESSENCES RESINEUSES #1	ESSENCES FEUILLEUSES #1	CODE	ESSENCES PROLIFÈRES #1
0	Épicéa de Nord	FR	16	Prunier commun
1	Épicéa de Norvège	FR	17	Prunier à fleurs
2	Épicéa de Sibirie	FR	18	Prunier à fruit
3	Épicéa de Sitka	FR	19	Prunier à fruit
4	Épicéa de Sitka	FR	20	Prunier à fruit
5	Épicéa de Sitka	FR	21	Prunier à fruit
6	Épicéa de Sitka	FR	22	Prunier à fruit
7	Épicéa de Sitka	FR	23	Prunier à fruit
8	Épicéa de Sitka	FR	24	Prunier à fruit
9	Épicéa de Sitka	FR	25	Prunier à fruit
10	Épicéa de Sitka	FR	26	Prunier à fruit

### INDICES DENSITE-HAUTEUR

Classes de densité	HAUTEUR MOYENNE DES ESSES DOMINANTES ET COORDONNÉES						
	20 m	25 m	30 m	35 m	40 m	45 m	50 m
1	A	A	A	A	A	A	A
2	B	B	B	B	B	B	B
3	C	C	C	C	C	C	C
4	D	D	D	D	D	D	D
5	E	E	E	E	E	E	E
6	F	F	F	F	F	F	F
7	G	G	G	G	G	G	G
8	H	H	H	H	H	H	H
9	I	I	I	I	I	I	I
10	J	J	J	J	J	J	J

### CLASSES D'ÂGE

RELEVEMENTS ÉQUILIBRÉS	10	20	30	40	50	60	70	80	90	100
	10 000	10 000	10 000	10 000	10 000	10 000	10 000	10 000	10 000	10 000
1	10	10	10	10	10	10	10	10	10	10
2	10	10	10	10	10	10	10	10	10	10
3	10	10	10	10	10	10	10	10	10	10
4	10	10	10	10	10	10	10	10	10	10
5	10	10	10	10	10	10	10	10	10	10
6	10	10	10	10	10	10	10	10	10	10
7	10	10	10	10	10	10	10	10	10	10
8	10	10	10	10	10	10	10	10	10	10
9	10	10	10	10	10	10	10	10	10	10
10	10	10	10	10	10	10	10	10	10	10

### PERTURBATIONS D'ORIGINE

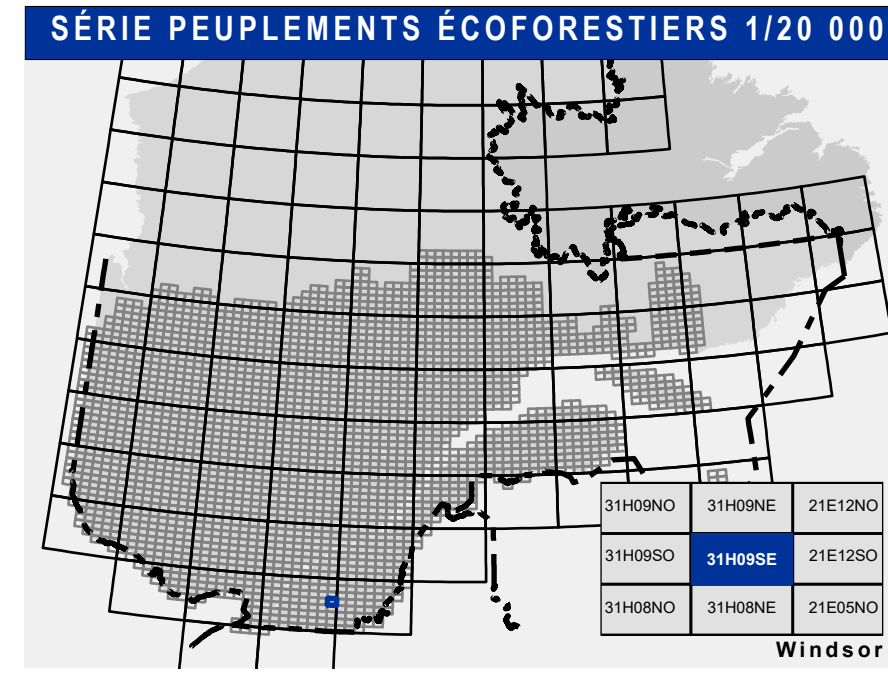
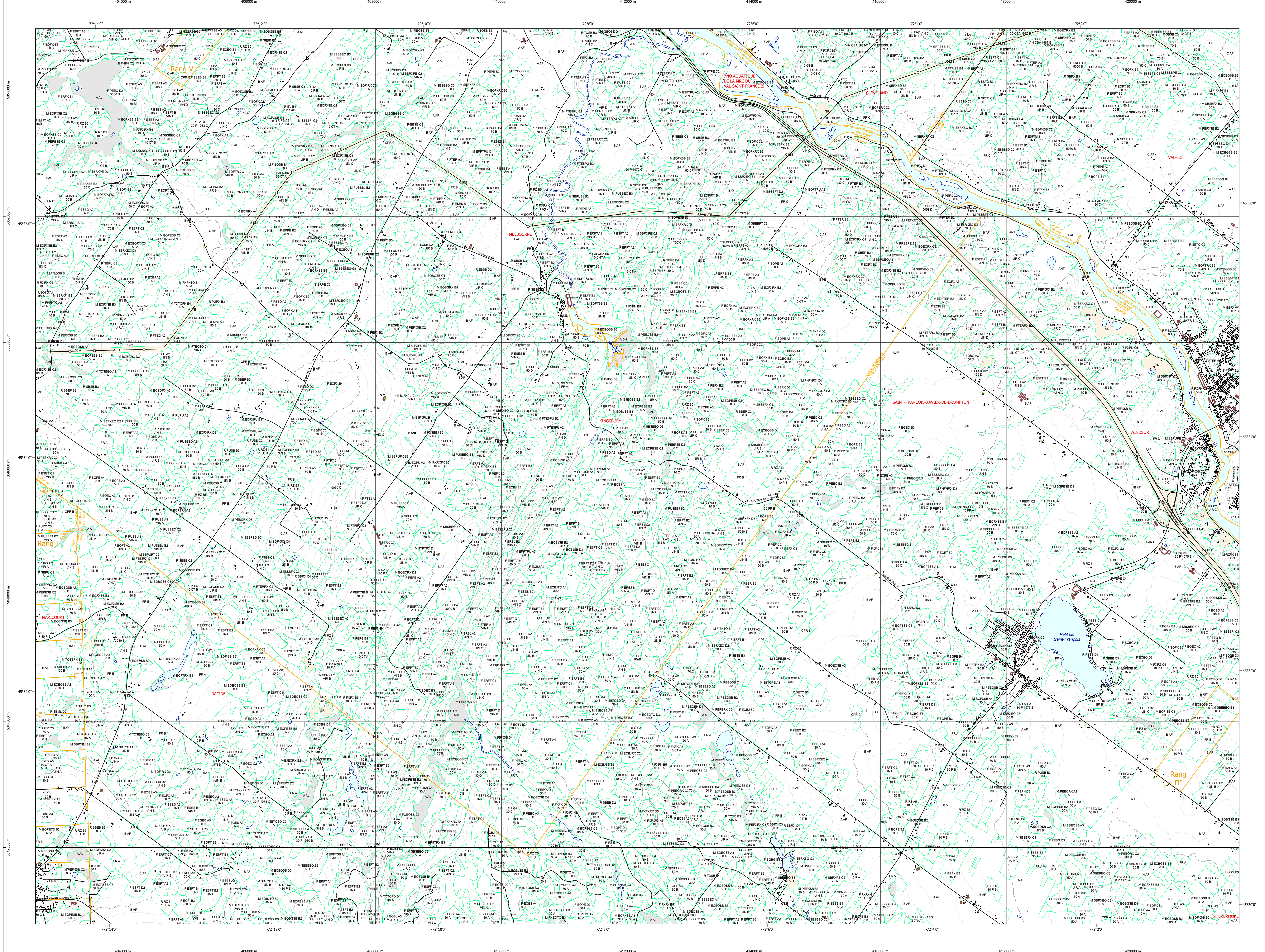
CODE	DESCRIPTION	CODE	DESCRIPTION
CHT	Chablis total	CON	Convoiement de placement
DT	Défrichage total	CDC	Coupe à diamètres courts
ES	Epiçage	CEA	Coupe à diamètres courts
FR	Forêt	CAM	Coupe à diamètres courts
VER	Vegetation	CA	Coupe à diamètres courts
VER	Vegetation	CO	Coupe à diamètres courts
VER	Vegetation	CJ	Coupe à diamètres courts
VER	Vegetation	CJ	Coupe à diamètres courts
VER	Vegetation	CJ	Coupe à diamètres courts
VER	Vegetation	CJ	Coupe à diamètres courts
VER	Vegetation	CJ	Coupe à diamètres courts

### PERTURBATIONS MOYENNES

CODE	DESCRIPTION	CODE	DESCRIPTION
BRP	Brisé partiel	ECL	Éclaircie
CHP	Chablis partiel	CCR	Chablis
DF	Défrichage partiel	EPC	Éclaircie précommerciale
ESL	Epiçage léger	EPL	Éclaircie précommerciale
ESL	Epiçage léger	EPL	Éclaircie précommerciale

### TERRAINS FORESTIERS

CODE	DESCRIPTION	CODE	DESCRIPTION
CA	Forêt commerciale	A	Forêt commerciale
CA	Forêt commerciale	B	Forêt commerciale
CA	Forêt commerciale	C	Forêt commerciale
CA	Forêt commerciale	D	Forêt commerciale
CA	Forêt commerciale	E	Forêt commerciale
CA	Forêt commerciale	F	Forêt commerciale
CA	Forêt commerciale	G	Forêt commerciale
CA	Forêt commerciale	H	Forêt commerciale
CA	Forêt commerciale	I	Forêt commerciale
CA	Forêt commerciale	J	Forêt commerciale



### SÉRIE PEUPLLEMENTS ÉCOFORESTIERS 1/20 000

Code	Description
1	Forêt commerciale
2	Forêt commerciale
3	Forêt commerciale
4	Forêt commerciale
5	Forêt commerciale
6	Forêt commerciale
7	Forêt commerciale
8	Forêt commerciale
9	Forêt commerciale
10	Forêt commerciale

### Obstacles et infrastructures

Code	Description
1	Bâtiment, silo, réservoir
2	Chute, rapide, écueil
3	Centre de ski alpin
4	Hydrobate
5	Mine à ciel ouvert
6	Pylose
7	Terrain de camping
8	Tour de télécommunication, tour
9	Barrière, barrage de castor
10	Remonte mécanique
11	Ligne de transport d'énergie

**Matadonnées**

Surface de référence géodésique: Ellipsoïde GR5 80  
 Système de coordonnées géographiques: NAD 83 (CGCR93)  
 Projection cartographique: Méridien transversal modifié (MTM), zone de 3°  
 Origine des altitudes: Système de coordonnées planes du Québec (SCQPQ)  
 Équidistance des courbes de niveau: 10 mètres  
 Déclinaison magnétique au centre de la feuille en 2006: 16° 03' OUEST  
 Coordonnées géographiques au centre de la feuille: 72° 35' 00" 45 13 45" N  
 Longitude d'origine (méridien central): 73° 30' ouest  
 Latitude d'origine (équateur): 0°  
 Coordonnées d'origine: X: 304 800 mètres; Y: 0 mètre  
 Facteur d'échelle: 0,9999

**Sources**

Donnée: Ministère des Ressources naturelles et de la Faune  
 Ministère des Forêts, de la Faune et des Parcs  
 14/04/2005  
 06/07/2009

**Informations forestières**

Année d'inventaire: 2007  
 Année de photos pour la production de la carte (Équivalents de recouvrement planimétrique): 2007  
 Date de mise à jour provinciale: Juillet 2009  
 Superficie minimale d'appellation des peuplements: 4 hectares

**Production**

Ministère des Forêts, Faune, et des Parcs  
 2705, 44 Avenue Ouest, Étage A108  
 Québec, Québec, G1R 5T6

**Diffusion**

Ministère des Forêts, Faune, et des Parcs  
 2705, 44 Avenue Ouest, Étage A108  
 Québec, Québec, G1R 5T6

**AVERTISSEMENT**

Les limites de peuplements forestiers représentées sur cette carte n'ont aucune valeur légale. Ces limites sont NON OFFICIELLES et sont utilisées à titre d'information.

© Gouvernement du Québec