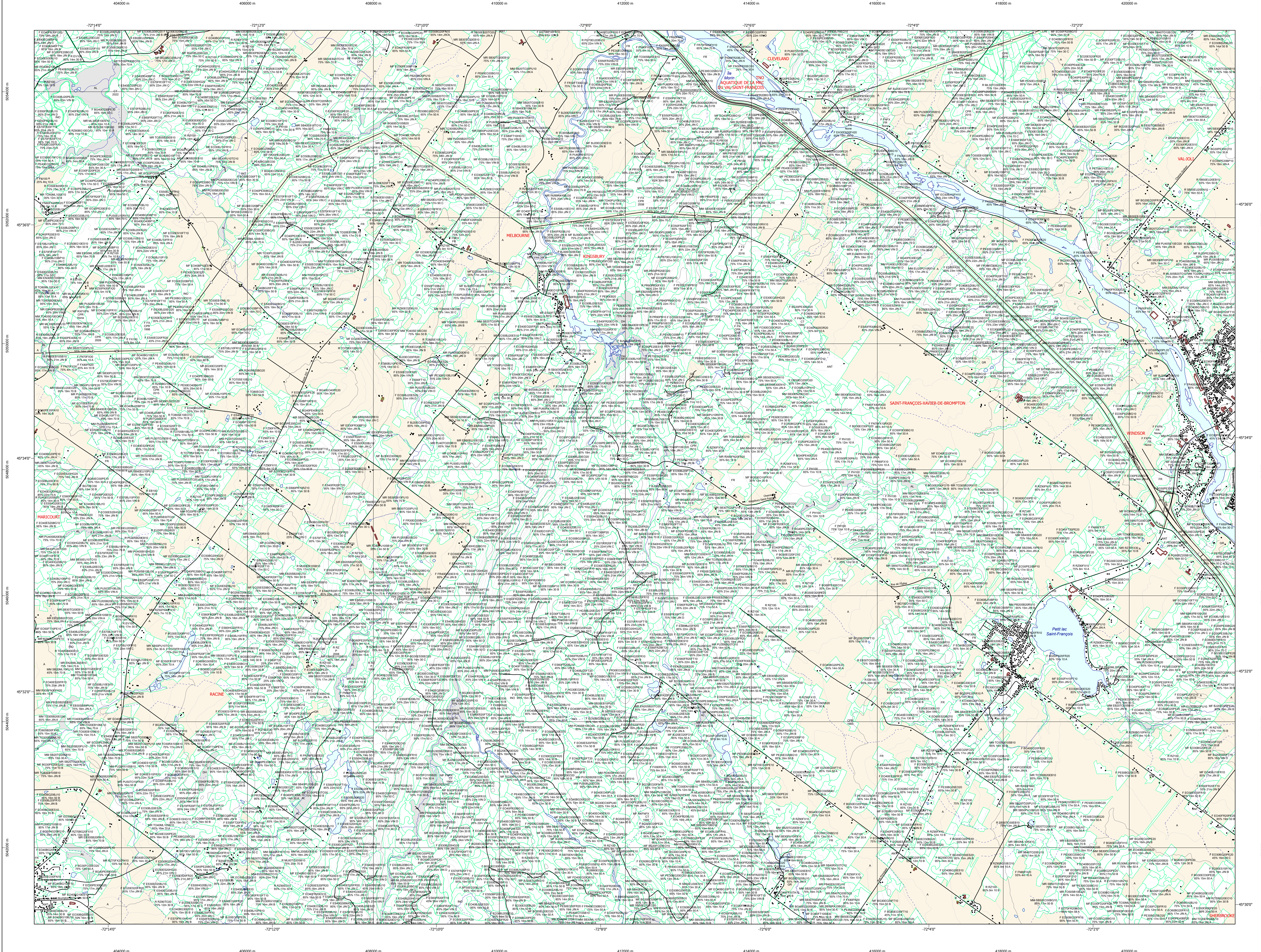


Carte écoforestière

STRATIFICATION ÉCOFORESTIÈRE



Code	Description	+7m	-7m	Improductif	Non forestier
EMSPBOMAL10	Essence de Sa-APP	X	X	X	X
17M	Général de couvert forestier (NF)	X	X	X	X
12	Hauteur (mètres pds)	X	X	X	X
CT	Intervention d'origine	X	X	X	X
2007	Année d'intervention d'origine	X	X	X	X
10	Classe d'âge	X	X	X	X
EP	Intervention partielle	X	X	X	X
2018	Année d'intervention partielle	X	X	X	X
10	Classe d'âge	X	X	X	X
10	Classe de hauteur de Sa-APP	X	X	X	X

Ta délimité est estimée par défaut, soit avec des valeurs $\pm 2\%$, à l'exception de la valeur 25% (25 ± 2%).

+7m de hauteur	-7m de hauteur	Intervention d'origine	Improductif	Non forestier	
EMSPBOMAL10	RAC100100	RAC10	EP	DH	NF
75% 12m J10	75% 4m 20	CT 2007	EP	DH	NF

TYPES DE COUVERT ET ESSENCES
Les résineux constituent 75% et plus de la surface terrière du peuplement.
RÉSINEUX
Les résineux constituent de 55% à 74% de la surface terrière du peuplement.
MIXTE À DOMINANCE RÉSINEUX
Les résineux constituent de 45% à 54% de la surface terrière du peuplement.
MIXTE À DOMINANCE FEUILLEUSE
Les résineux constituent de 25% à 44% de la surface terrière du peuplement.
FEUILLEUX
Les résineux constituent moins de 25% de la surface terrière du peuplement.

CODE RÉSINEUX	CODE FEUILLEUX	CODE FEUILLEUX
EB	BO	FO
EN	BJ	FR
EV	BR	FS
EA	CB	FT
EM	CC	FX
EL	CD	FA
EA	CE	FB
EM	CF	FC
EL	CG	FD
EA	CH	FE
EM	CI	FF
EL	CJ	FG
EA	CK	FH
EM	CL	FI
EL	CM	FJ
EA	CO	FK
EM	CP	FL
EL	CQ	FM
EA	CR	FN
EM	CS	
EL	CT	
EA	CU	
EM	CV	
EL	CW	
EA	CX	
EM	CY	
EL	CZ	
EA	DA	
EM	DB	
EL	DC	
EA	DD	
EM	DE	
EL	DF	
EA	DG	
EM	DH	
EL	DI	
EA	DJ	
EM	DK	
EL	DL	
EA	DM	
EM	DN	
EL	DO	
EA	DP	
EM	DQ	
EL	DR	
EA	DS	
EM	DT	
EL	DU	
EA	DV	
EM	DW	
EL	DX	
EA	DY	
EM	DZ	
EL	EA	
EA	EB	
EM	EC	
EL	ED	
EA	EE	
EM	EF	
EL	EG	
EA	EH	
EM	EI	
EL	EJ	
EA	EK	
EM	EL	
EL	EM	
EA	EN	
EM	EO	
EL	EP	
EA	EQ	
EM	ER	
EL	ES	
EA	ET	
EM	EU	
EL	EV	
EA	EW	
EM	EX	
EL	EY	
EA	EZ	
EM	FA	
EL	FB	
EA	FC	
EM	FD	
EL	FE	
EA	FF	
EM	FG	
EL	FH	
EA	FI	
EM	FJ	
EL	FK	
EA	FL	
EM	FM	
EL	FN	

PEUPLÈMENTS ÉCUENNES	10	30	60	90	120	150
PEUPLÈMENTS ÉCUENNES	(0 à 20)	(21 à 40)	(41 à 60)	(61 à 80)	(81 à 100)	(101 à 120)
PEUPLÈMENTS ÉCUENNES	Jeune inégale (JIN)			Vieux inégale (VIN)		

Étage
Intérieur (INF) / Supérieur (SUP)

Monétage (MO)
Un seul étage composé de tiges homogènes en hauteur et couverture > 25%

B-étage (BI)
Couverture > 25% et Couverture > 25%

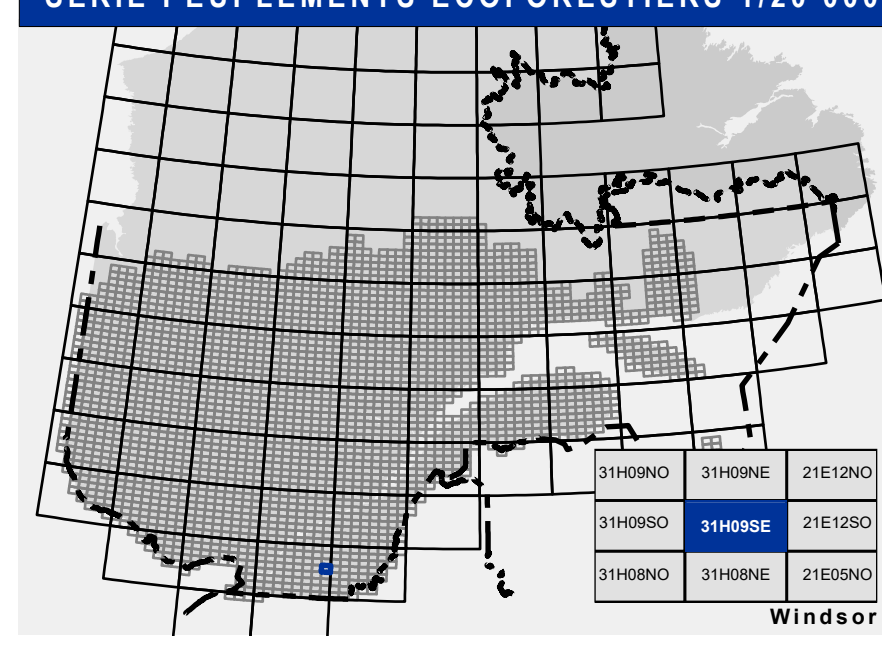
Multitage (MU)
Plus de 2 étages de tiges de 7 mètres et plus. Se retrouvent dans cette catégorie les peuplements jeunes inégaux (JIN) et vieux inégaux (VIN).

CODE PERTURBATIONS D'ORIGINE	CODE INTERVENTIONS PARTIELLES
BR	CA
CH	CB
DT	CC
EP	CD
EV	CE
EA	CF
EM	CG
EL	CH
EA	CI
EM	CJ
EL	CK
EA	CL
EM	CM
EL	CN
EA	CO
EM	CP
EL	CQ
EA	CR
EM	CS
EL	CT
EA	CU
EM	CV
EL	CW
EA	CX
EM	CY
EL	CZ
EA	DA
EM	DB
EL	DC
EA	DD
EM	DE
EL	DF
EA	DG
EM	DH
EL	DI
EA	DJ
EM	DK
EL	DL
EA	DM
EM	DN
EL	DO
EA	DP
EM	DQ
EL	DR
EA	DS
EM	DT
EL	DU
EA	DV
EM	DW
EL	DX
EA	DY
EM	DZ
EL	EA
EA	EB
EM	EC
EL	ED
EA	EE
EM	EF
EL	EG
EA	EH
EM	EI
EL	EJ
EA	EK
EM	EL
EL	EM
EA	EN
EM	EO
EL	EP
EA	EQ
EM	ER
EL	ES
EA	ET
EM	EU
EL	EV
EA	EW
EM	EX
EL	EY
EA	EZ
EM	FA
EL	FB
EA	FC
EM	FD
EL	FE
EA	FF
EM	FG
EL	FH
EA	FI
EM	FJ
EL	FK
EA	FL
EM	FM
EL	FN

CODE TERRAINS FORESTIERS IMPRODUCTIFS	CODE CLASSES DE PENTE
DH	A
DS	B
AL	C
	D
	E
	F
	G
	H
	I
	J
	K
	L
	M
	N
	O
	P
	Q
	R
	S
	T
	U
	V
	W
	X
	Y
	Z

CODE NON FORESTIER	CODE NON FORESTIER
A	GR
AP	IR
AE	ND
AF	NE
AN	NI
AO	NO
	NP
	NS
	NT
	NU
	NV
	NW
	NX
	NY
	NZ
	OA
	OB
	OC
	OD
	OE
	OF
	OG
	OH
	OI
	OJ
	OK
	OL
	OM
	ON
	OO
	OP
	OQ
	OR
	OS
	OT
	OU
	OV
	OW
	OX
	OY
	OZ

SERIE PEUPLÈMENTS ÉCOFORESTIERS 1/20 000



Voies de communication et ponts	Obstacles et infrastructures	Courbe de niveau	Peuplement écoforestier	Métadonnées	Sources
Classe 1, HN - Hors norme	Bâtiment, site, réservoir	Courbe de niveau maillage	Peuplement écoforestier	Surface de référence géodésique	Donnée
Classe 2	Chute, rapide, écueil	Courbe de niveau intermédiaire	Peuplement improductif	Système de référence géodésique	Ministère des Ressources naturelles et de la Faune
Classe 3	Centre de ski alpin	Esker	Peuplement non forestier	Projet cartographique	Ministère des Ressources naturelles et des Forêts
Classe 4-5	Hydrobase	Morcellement		Origine des altitudes	14/04/2005
NF - Non classé, ne répond pas aux critères HN, 1 à 4	Mine à ciel ouvert	Morcellement foncier		Équidistance des courbes de niveau	22/09/2023
NF - Non forestier (Adresse Québec)	Terrain de camping	Frontières		Déclinaison magnétique au centre de la feuille en 2006	
Pont forestier	Remonte mécanique	Frontière internationale		Coordonnées géographiques au centre de la feuille en 2006	
	Ligne de transport d'énergie	Frontière interprovinciale		Longitude d'origine (méridien central)	
		Frontière municipale		Latitude d'origine (équateur) 0°	
		Frontière régionale		Coordonnées d'origine	
		Frontière territoriale		Facteur d'échelle	

Informations forestières	Informations géométriques	Informations techniques
Année des photos pour la production de la carte (Expertise de recensement principale)	NAD 83 (CGCR)	Échelle
Année de mise à jour principale	Mercator transverse modifiée (MTM), zone de 3°	Format
Superficie minimale d'appellation des peuplements	Système de coordonnées planes du Québec (SCQP)	Format
	Facteur	Format
	CGVD 28 (Niveau moyen des mers)	Format
	10 mètres	Format
	10° 03' OUEST	Format
	72° 29' 10" à 13' 45" N	Format
	73° 30' ouest	Format
	Coordonnées géographiques au centre de la feuille en 2006	Format
	Longitude d'origine (méridien central)	Format
	Latitude d'origine (équateur) 0°	Format
	Coordonnées d'origine	Format
	Facteur d'échelle	Format

Production : Ministère des Ressources naturelles et des Forêts
2375, 44 Avenue Duval, Québec A1B 0C6
Téléphone : 418 643-2222
Site Web : www.mnrnf.gouv.qc.ca

Diffusion : Direction des inventaires forestiers

AVERTISSEMENT
Les limites de morcellement foncier représentées sur cette carte n'offrent aucune valeur légale. Ces limites sont NON OFFICIELLES et sont utilisées uniquement à titre d'information.

La couche de chemin est produite par le MRNF à partir du système ROUTARD et permet l'information la plus à jour disponible.

© Gouvernement du Québec