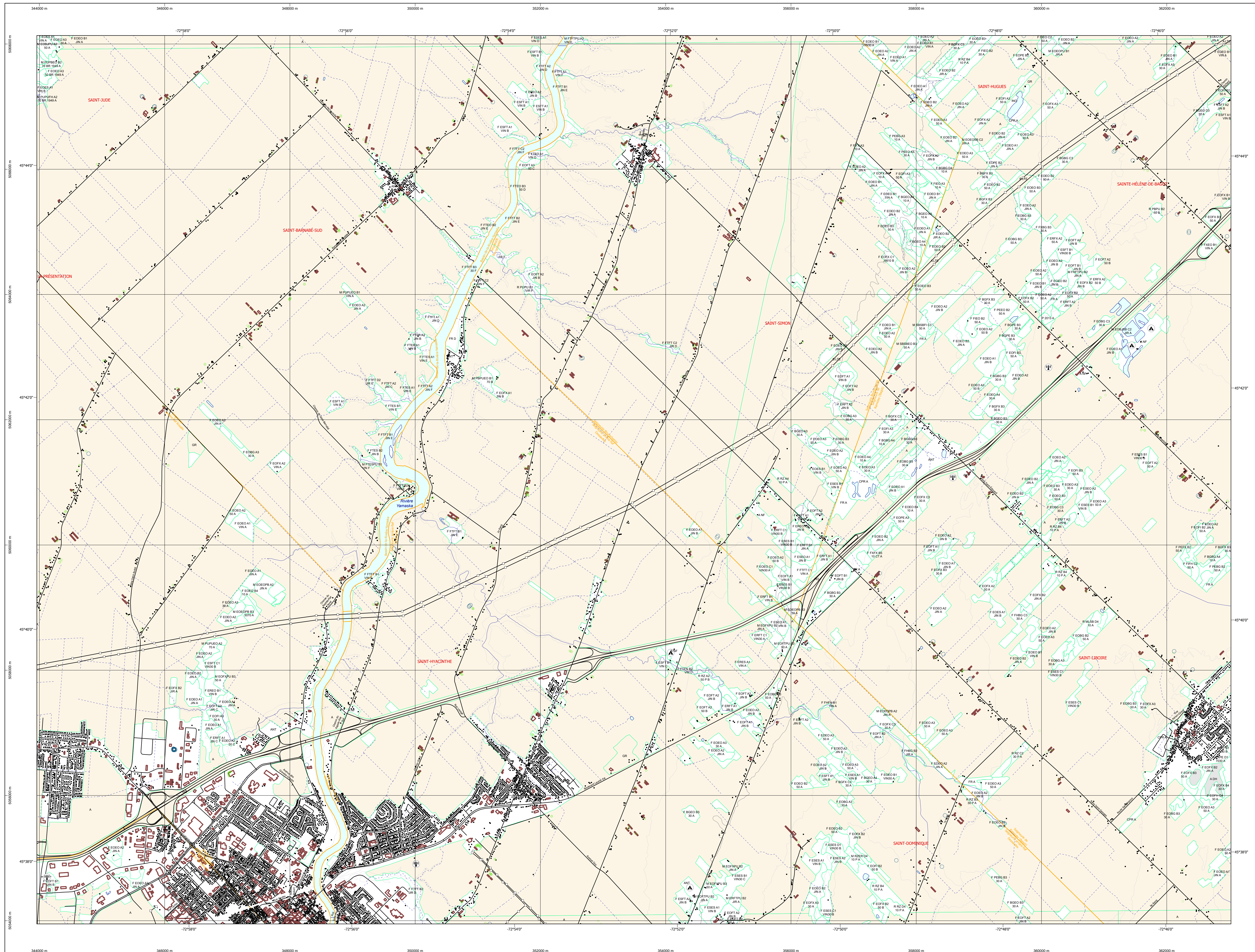


Carte écoforestière



STRATIFICATION ÉCOFORESTIÈRE

Paramètres utilisés pour la cartographie

Code	Type de couvert	Essence	> 7m	< 7m	Improductif	Non forestier
0	Épave		X	X		
1	Forêt		X	X		
2	Forêt		X	X		
3	Forêt		X	X		
4	Forêt		X	X		
5	Forêt		X	X		
6	Forêt		X	X		
7	Forêt		X	X		
8	Forêt		X	X		
9	Forêt		X	X		
10	Forêt		X	X		
11	Forêt		X	X		
12	Forêt		X	X		
13	Forêt		X	X		
14	Forêt		X	X		
15	Forêt		X	X		
16	Forêt		X	X		
17	Forêt		X	X		
18	Forêt		X	X		
19	Forêt		X	X		
20	Forêt		X	X		
21	Forêt		X	X		
22	Forêt		X	X		
23	Forêt		X	X		
24	Forêt		X	X		
25	Forêt		X	X		
26	Forêt		X	X		
27	Forêt		X	X		
28	Forêt		X	X		
29	Forêt		X	X		
30	Forêt		X	X		
31	Forêt		X	X		
32	Forêt		X	X		
33	Forêt		X	X		
34	Forêt		X	X		
35	Forêt		X	X		
36	Forêt		X	X		
37	Forêt		X	X		
38	Forêt		X	X		
39	Forêt		X	X		
40	Forêt		X	X		
41	Forêt		X	X		
42	Forêt		X	X		
43	Forêt		X	X		
44	Forêt		X	X		
45	Forêt		X	X		
46	Forêt		X	X		
47	Forêt		X	X		
48	Forêt		X	X		
49	Forêt		X	X		
50	Forêt		X	X		
51	Forêt		X	X		
52	Forêt		X	X		
53	Forêt		X	X		
54	Forêt		X	X		
55	Forêt		X	X		
56	Forêt		X	X		
57	Forêt		X	X		
58	Forêt		X	X		
59	Forêt		X	X		
60	Forêt		X	X		
61	Forêt		X	X		
62	Forêt		X	X		
63	Forêt		X	X		
64	Forêt		X	X		
65	Forêt		X	X		
66	Forêt		X	X		
67	Forêt		X	X		
68	Forêt		X	X		
69	Forêt		X	X		
70	Forêt		X	X		
71	Forêt		X	X		
72	Forêt		X	X		
73	Forêt		X	X		
74	Forêt		X	X		
75	Forêt		X	X		
76	Forêt		X	X		
77	Forêt		X	X		
78	Forêt		X	X		
79	Forêt		X	X		
80	Forêt		X	X		
81	Forêt		X	X		
82	Forêt		X	X		
83	Forêt		X	X		
84	Forêt		X	X		
85	Forêt		X	X		
86	Forêt		X	X		
87	Forêt		X	X		
88	Forêt		X	X		
89	Forêt		X	X		
90	Forêt		X	X		
91	Forêt		X	X		
92	Forêt		X	X		
93	Forêt		X	X		
94	Forêt		X	X		
95	Forêt		X	X		
96	Forêt		X	X		
97	Forêt		X	X		
98	Forêt		X	X		
99	Forêt		X	X		
100	Forêt		X	X		

Exemple d'appellation

Type de couvert	Essence	Improductif	Non forestier
JH EC 98 C	CJ 98 D	A CH	10
98 A2	F A 5	CT 78 10 D	

TYPES DE COUVERT ET ESSENCES SELON LE PROGRAMME D'INVENTAIRE

RÉSINEUX
Couverture d'au moins 70% de la surface terrière totale et occupée par les essences résineuses.

FEUILLES
Couverture d'au moins 70% de la surface terrière totale et occupée par les essences feuillues.

MÉLANGES
Couverture d'au moins 70% de la surface terrière totale et occupée par les essences feuillues et résineuses.

CODE	ESSENCES RÉSINEUSES #1	CODE	ESSENCES FEUILLES #1	CODE	ESSENCES PROLIFÈRES #1
0	Épave	00	Bois blanc	00	Forêt mixte
1	Épave	01	Bois blanc	01	Forêt mixte
2	Épave	02	Bois blanc	02	Forêt mixte
3	Épave	03	Bois blanc	03	Forêt mixte
4	Épave	04	Bois blanc	04	Forêt mixte
5	Épave	05	Bois blanc	05	Forêt mixte
6	Épave	06	Bois blanc	06	Forêt mixte
7	Épave	07	Bois blanc	07	Forêt mixte
8	Épave	08	Bois blanc	08	Forêt mixte
9	Épave	09	Bois blanc	09	Forêt mixte
10	Épave	10	Bois blanc	10	Forêt mixte
11	Épave	11	Bois blanc	11	Forêt mixte
12	Épave	12	Bois blanc	12	Forêt mixte
13	Épave	13	Bois blanc	13	Forêt mixte
14	Épave	14	Bois blanc	14	Forêt mixte
15	Épave	15	Bois blanc	15	Forêt mixte
16	Épave	16	Bois blanc	16	Forêt mixte
17	Épave	17	Bois blanc	17	Forêt mixte
18	Épave	18	Bois blanc	18	Forêt mixte
19	Épave	19	Bois blanc	19	Forêt mixte
20	Épave	20	Bois blanc	20	Forêt mixte
21	Épave	21	Bois blanc	21	Forêt mixte
22	Épave	22	Bois blanc	22	Forêt mixte
23	Épave	23	Bois blanc	23	Forêt mixte
24	Épave	24	Bois blanc	24	Forêt mixte
25	Épave	25	Bois blanc	25	Forêt mixte
26	Épave	26	Bois blanc	26	Forêt mixte
27	Épave	27	Bois blanc	27	Forêt mixte
28	Épave	28	Bois blanc	28	Forêt mixte
29	Épave	29	Bois blanc	29	Forêt mixte
30	Épave	30	Bois blanc	30	Forêt mixte
31	Épave	31	Bois blanc	31	Forêt mixte
32	Épave	32	Bois blanc	32	Forêt mixte
33	Épave	33	Bois blanc	33	Forêt mixte
34	Épave	34	Bois blanc	34	Forêt mixte
35	Épave	35	Bois blanc	35	Forêt mixte
36	Épave	36	Bois blanc	36	Forêt mixte
37	Épave	37	Bois blanc	37	Forêt mixte
38	Épave	38	Bois blanc	38	Forêt mixte
39	Épave	39	Bois blanc	39	Forêt mixte
40	Épave	40	Bois blanc	40	Forêt mixte
41	Épave	41	Bois blanc	41	Forêt mixte
42	Épave	42	Bois blanc	42	Forêt mixte
43	Épave	43	Bois blanc	43	Forêt mixte
44	Épave	44	Bois blanc	44	Forêt mixte
45	Épave	45	Bois blanc	45	Forêt mixte
46	Épave	46	Bois blanc	46	Forêt mixte
47	Épave	47	Bois blanc	47	Forêt mixte
48	Épave	48	Bois blanc	48	Forêt mixte
49	Épave	49	Bois blanc	49	Forêt mixte
50	Épave	50	Bois blanc	50	Forêt mixte
51	Épave	51	Bois blanc	51	Forêt mixte
52	Épave	52	Bois blanc	52	Forêt mixte
53	Épave	53	Bois blanc	53	Forêt mixte
54	Épave	54	Bois blanc	54	Forêt mixte
55	Épave	55	Bois blanc	55	Forêt mixte
56	Épave	56	Bois blanc	56	Forêt mixte
57	Épave	57	Bois blanc	57	Forêt mixte
58	Épave	58	Bois blanc	58	Forêt mixte
59	Épave	59	Bois blanc	59	Forêt mixte
60	Épave	60	Bois blanc	60	Forêt mixte
61	Épave	61	Bois blanc	61	Forêt mixte
62	Épave	62	Bois blanc	62	Forêt mixte
63	Épave	63	Bois blanc	63	Forêt mixte
64	Épave	64	Bois blanc	64	Forêt mixte
65	Épave	65	Bois blanc	65	Forêt mixte
66	Épave	66	Bois blanc	66	Forêt mixte
67	Épave	67	Bois blanc	67	Forêt mixte
68	Épave	68	Bois blanc	68	Forêt mixte
69	Épave	69	Bois blanc	69	Forêt mixte
70	Épave	70	Bois blanc	70	Forêt mixte
71	Épave	71	Bois blanc	71	Forêt mixte
72	Épave	72	Bois blanc	72	Forêt mixte
73	Épave	73	Bois blanc	73	Forêt mixte
74	Épave	74	Bois blanc	74	Forêt mixte
75	Épave	75	Bois blanc	75	Forêt mixte
76	Épave	76	Bois blanc	76	Forêt mixte
77	Épave	77	Bois blanc	77	Forêt mixte
78	Épave	78	Bois blanc	78	Forêt mixte
79	Épave	79	Bois blanc	79	Forêt mixte
80	Épave	80	Bois blanc	80	Forêt mixte
81	Épave	81	Bois blanc	81	Forêt mixte
82	Épave	82	Bois blanc	82	Forêt mixte
83	Épave	83	Bois blanc	83	Forêt mixte
84	Épave	84	Bois blanc	84	Forêt mixte
85	Épave	85	Bois blanc	85	Forêt mixte
86	Épave	86	Bois blanc	86	Forêt mixte
87	Épave	87	Bois blanc	87	Forêt mixte
88	Épave	88	Bois blanc	88	Forêt mixte
89	Épave	89	Bois blanc	89	Forêt mixte
90	Épave	90	Bois blanc	90	Forêt mixte
91	Épave	91	Bois blanc	91	Forêt mixte
92	Épave	92	Bois blanc	92	Forêt mixte
93	Épave	93	Bois blanc	93	Forêt mixte
94	Épave	94	Bois blanc	94	Forêt mixte
95	Épave	95	Bois blanc	95	Forêt mixte
96	Épave	96	Bois blanc	96	Forêt mixte
97	Épave	97	Bois blanc	97	Forêt mixte
98	Épave	98	Bois blanc	98	Forêt mixte
99	Épave	99	Bois blanc	99	Forêt mixte
100	Épave	100	Bois blanc	100	Forêt mixte

INDICES DENSITÉ-HAUTEUR

Classes de hauteur	HAUTEUR MOYENNE DES TIGES DOMINANTES ET COORDONNANTES									
	10	20	30	40	50	60	70	80	90	100
Classe de densité	A	B	C	D	E	F	G	H	I	J
Classe de densité	A	B	C	D	E	F	G	H	I	J
Classe de densité	A	B	C	D	E	F	G	H	I	J