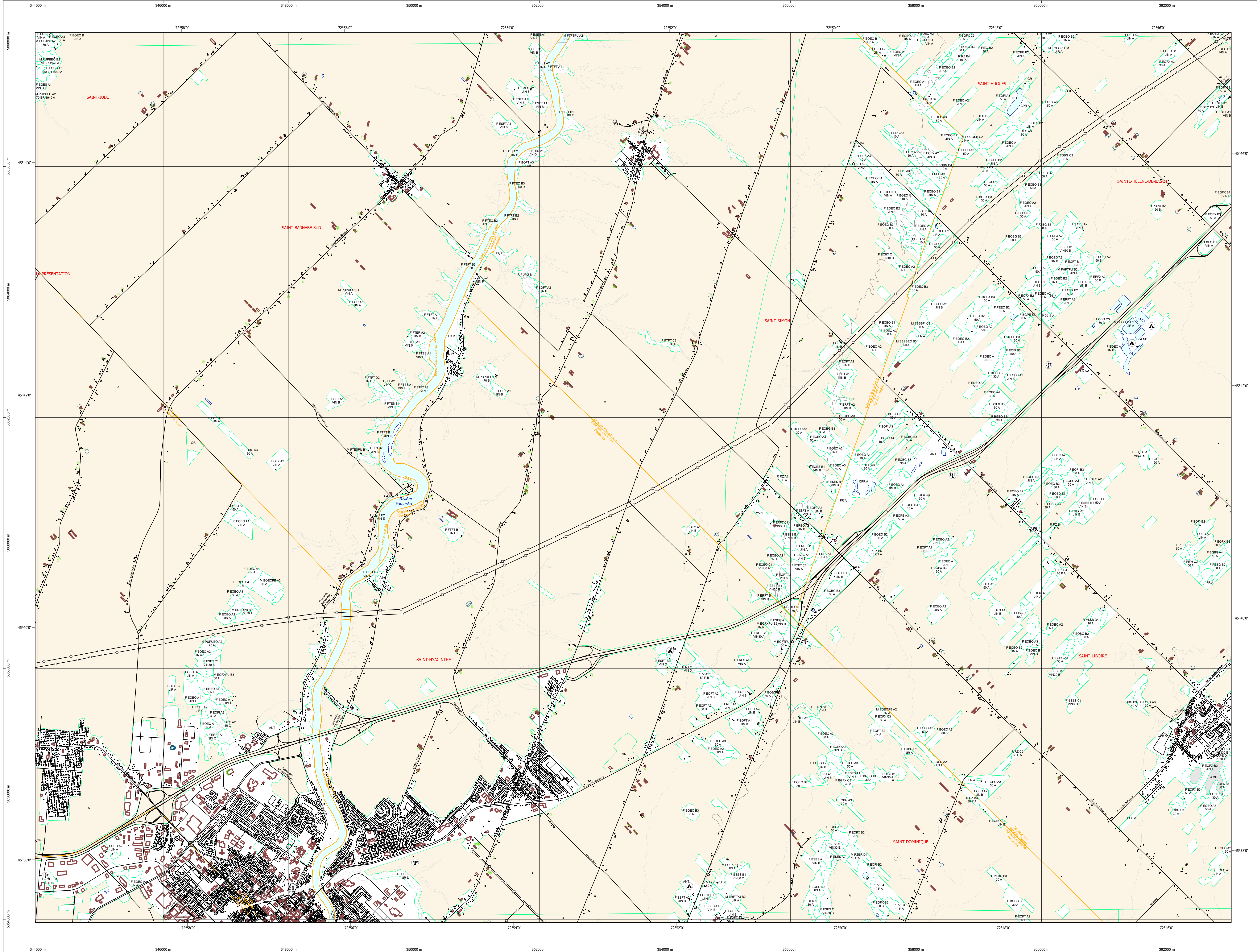


Carte écoforestière



STRATIFICATION ÉCOFORESTIÈRE

Paramètres utilisés pour la cartographie

Code	Type de couvert	→ Tm	→ Tn	→ I	Non forestier
0	Épave flottante	X	X	X	X
1	Épave terrestre	X	X	X	X
2	Terrain nu	X	X	X	X
3	Forêt à feuilles caduques	X	X	X	X
4	Forêt à feuilles persistantes	X	X	X	X
5	Forêt mixte	X	X	X	X
6	Forêt mixte	X	X	X	X
7	Forêt mixte	X	X	X	X
8	Forêt mixte	X	X	X	X
9	Forêt mixte	X	X	X	X

Exemple d'appellation

→ Tm de hauteur	→ Tn de hauteur	→ I	Non forestier
JH EC 98 C	CJ 98 D	A CH	NO

TYPES DE COUVERT ET ESSENCES SELON LE PROGRAMME D'INVENTAIRE

RÉSERVES
Développement d'un plus de 75% de la surface terrestre totale et occupée par des essences résineuses.

REUILLES
Développement d'un plus de 75% de la surface terrestre totale et occupée par des essences feuillues.

MELANGES
Développement d'un plus de 75% de la surface terrestre totale et occupée partiellement plus de 25% et moins de 75% de la surface terrestre totale.

CODE	ESSENCES RÉSERVÉES	CODE	ESSENCES RÉSERVÉES	CODE	ESSENCES FEUILLES	CODE	ESSENCES FEUILLES	CODE	ESSENCES FEUILLES	CODE	ESSENCES FEUILLES
0	Épave flottante	10	Épave terrestre	11	Terain nu	12	Forêt à feuilles caduques	13	Forêt à feuilles persistantes	14	Forêt mixte
1	Épave terrestre	20	Forêt à feuilles caduques	21	Forêt à feuilles persistantes	22	Forêt mixte	23	Forêt mixte	24	Forêt mixte
2	Terrain nu	30	Forêt à feuilles caduques	31	Forêt à feuilles persistantes	32	Forêt mixte	33	Forêt mixte	34	Forêt mixte
3	Forêt à feuilles caduques	40	Forêt à feuilles caduques	41	Forêt à feuilles persistantes	42	Forêt mixte	43	Forêt mixte	44	Forêt mixte
4	Forêt à feuilles persistantes	50	Forêt à feuilles caduques	51	Forêt à feuilles persistantes	52	Forêt mixte	53	Forêt mixte	54	Forêt mixte
5	Forêt mixte	60	Forêt à feuilles caduques	61	Forêt à feuilles persistantes	62	Forêt mixte	63	Forêt mixte	64	Forêt mixte
6	Forêt mixte	70	Forêt à feuilles caduques	71	Forêt à feuilles persistantes	72	Forêt mixte	73	Forêt mixte	74	Forêt mixte

INDICES DENSITÉ-HAUTEUR

Classe de hauteur	HAUTEUR MOYENNE DES TIGES DOMINANTES ET COORDONNANTES			
	20 m	30 m	40 m	50 m
Classe de densité	A1	A2	A3	A4
10% à 20%	B1	B2	B3	B4
20% à 30%	C1	C2	C3	C4
30% à 40%	D1	D2	D3	D4
40% à 50%	E1	E2	E3	E4

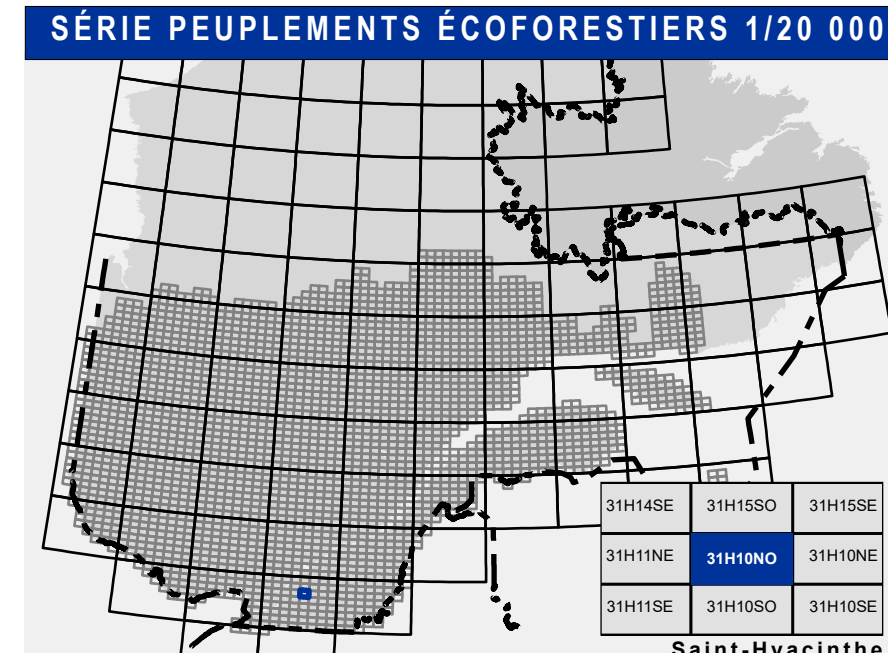
CLASSES D'ÂGE

REULLEMENTS	10				20				30				40				50			
	0 à 20	20 à 30	30 à 40	40 à 50	0 à 20	20 à 30	30 à 40	40 à 50	0 à 20	20 à 30	30 à 40	40 à 50	0 à 20	20 à 30	30 à 40	40 à 50	0 à 20	20 à 30	30 à 40	40 à 50
REGULIER	100	100	100	100	100	100	100	100	100	100	100	100	100	100	100	100	100	100	100	100
IRREGULIER	100	100	100	100	100	100	100	100	100	100	100	100	100	100	100	100	100	100	100	100

CODE	PERTURBATIONS D'ORIGINE	INTERVENTIONS PARTIELLES	
CHT	Châte total	CON	Conversion de peuplement
DT	Démantèlement total	COE	Coupe à diamètre limite
ES	Épandage grave	COG	Coupe à diamètre limite avec éclaircie
BR	Brûle total	COI	Coupe de démarrage
VER	Vegetal grave	COJ	Coupe de démarrage
		COK	Coupe de démarrage
		COL	Coupe de démarrage

CODE	PERTURBATIONS MOYENNES
ECJ	Éclaircie commerciale
ECR	Régénération d'une forêt d'arrondissement
ECS	Éclaircie précommerciale
ECC	Éclaircie précommerciale
ECB	Régénération de forêt d'arrondissement
ECF	Régénération de forêt d'arrondissement

CODE	TERRAINS FORESTIERS	CLASSES DE PENTE	
CHT	Défilé ou semi-défilé humide	A	0% à 5%
CHM	Défilé ou semi-défilé sec	B	5% à 10%
CHS	Autre	C	10% à 15%
AL		D	15% à 20%
		E	20% à 25%
		F	25% à 30%
		G	30% à 35%
		H	35% à 40%
		I	40% à 45%
		J	45% à 50%



- Voies de communication et ponts**
- Classe 1, HN - Hors norme
 - Classe 2
 - Classe 3
 - Classe 4
 - NC - Non classé, ne répond pas aux critères HN, 1 & 4
 - NF - Non forestier (Adresse Québec)
 - Pont forestier
- Hydrographie écoforestière**
- Cours d'eau intermittent
 - Cours d'eau permanent, canal
 - Hydrographie
- Obstacles et infrastructures**
- Bâtiment, site, réservoir
 - Chute, rapide, écueil
 - Centre de ski alpin
 - Hydrobase
 - Mine à ciel ouvert
 - Pyloène
 - Terrain de camping
 - Tour de télécommunication, tour
 - Barrière, barrage de castor
 - Remonte mécanique
 - Ligne de transport d'énergie

- Courbe de niveau**
- Courbe de niveau maîtresse
 - Courbe de niveau intermédiaire
 - Eskar
- Moircellement**
- Moircellement foncier
- Frontières**
- Frontière internationale
 - Frontière interprovinciale
 - Frontière Québec - Terre-Neuve-et-Labrador (cette frontière n'est pas définie)

- Peuplement écoforestier**
- Peuplement écoforestier
 - Peuplement improductif
 - Peuplement non forestier
- Métadonnées**
- Surface de référence géodésique: Ellipsoïde GRS 80
 - Système de référence géodésique: NAD 83 (CGRS)
 - Projection cartographique: Mercator transverse modifiée (MTM), zone de 3°
 - Système de coordonnées planes du Québec (SCQP): FUSÉE 8
 - Origine des altitudes: CGVD 28 (Niveau moyen des mers)
 - Équidistance des courbes de niveau: 10 mètres
 - Déclinaison magnétique au centre de la feuille en 2008: 15° 41' OUEST
 - Coordonnées géographiques au centre de la feuille: 72° 52' 23" O 45° 41' 15" N
 - Longueur (origine méridien central): 73° 30' ouest
 - Latitude d'origine (équateur): 0°
 - Coordonnées d'origine: X: 304 800 mètres; Y: 0 mètre
 - Facteur d'échelle: 0,9999

- Sources**
- Donnée: Ministère des Ressources naturelles et de la Faune
 - Organisme: Ministère des Forêts, de la Faune et des Parcs
 - Date: 14/04/2005
 - Version: 08/07/2009
- Informations forestières**
- Numéro d'inventaire écoforestier: 4e programme
 - Année des photos pour la production de la carte: 2009
 - (Sauf pour les recensements primaires)
 - Date de mise à jour provinciale: Juillet 2020
 - Superficie minimale d'appellation des peuplements: 4 hectares
- Réalisation**
- Production: Ministère des Forêts, Faune, et des Parcs
 - Direction des inventaires forestiers: 2750, 64 Avenue Duval, 5^{ème} Étage
 - Québec (Québec), G1R 5A1-09
 - Diffusion: Direction des inventaires forestiers
- AVERTISSEMENT**
- Les limites de moircellement foncier représentées sur cette carte n'ont aucune valeur légale. Ces limites sont NON OFFICIELLES et sont utilisées qu'à titre indicatif.
- © Gouvernement du Québec