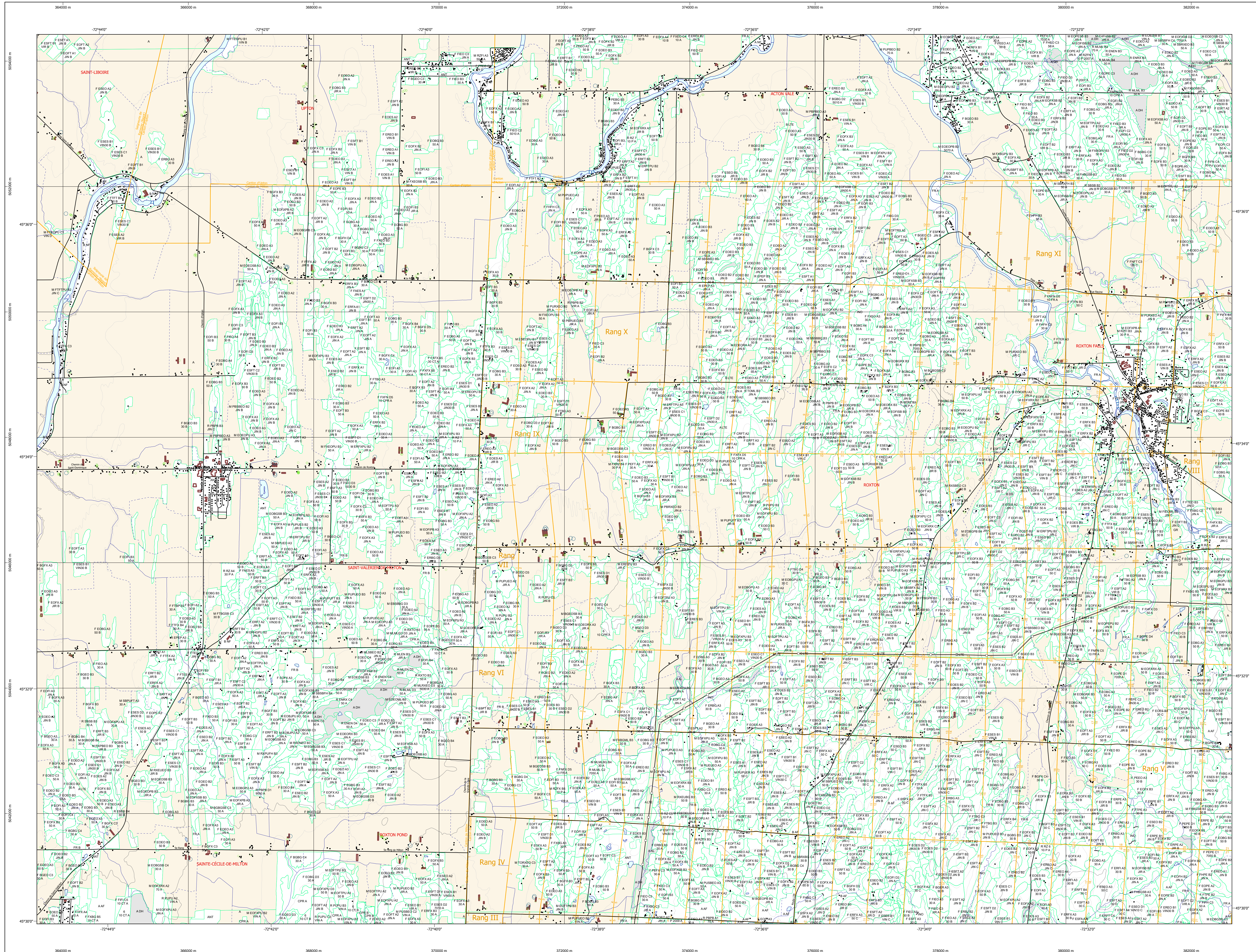


Carte écoforestière



STRATIFICATION ÉCOFORESTIÈRE

Paramètres utilisés pour la cartographie

Code	Type de description	1m	1m	Improductif	Non forestier
0	Épave de bois	X	X		
1	Bois en décomposition	X	X		
2	Bois en décomposition	X	X		
3	Bois en décomposition	X	X		
4	Bois en décomposition	X	X		
5	Bois en décomposition	X	X		
6	Bois en décomposition	X	X		
7	Bois en décomposition	X	X		
8	Bois en décomposition	X	X		
9	Bois en décomposition	X	X		
10	Bois en décomposition	X	X		
11	Bois en décomposition	X	X		
12	Bois en décomposition	X	X		
13	Bois en décomposition	X	X		
14	Bois en décomposition	X	X		
15	Bois en décomposition	X	X		
16	Bois en décomposition	X	X		
17	Bois en décomposition	X	X		
18	Bois en décomposition	X	X		
19	Bois en décomposition	X	X		
20	Bois en décomposition	X	X		
21	Bois en décomposition	X	X		
22	Bois en décomposition	X	X		
23	Bois en décomposition	X	X		
24	Bois en décomposition	X	X		
25	Bois en décomposition	X	X		
26	Bois en décomposition	X	X		
27	Bois en décomposition	X	X		
28	Bois en décomposition	X	X		
29	Bois en décomposition	X	X		
30	Bois en décomposition	X	X		
31	Bois en décomposition	X	X		
32	Bois en décomposition	X	X		
33	Bois en décomposition	X	X		
34	Bois en décomposition	X	X		
35	Bois en décomposition	X	X		
36	Bois en décomposition	X	X		
37	Bois en décomposition	X	X		
38	Bois en décomposition	X	X		
39	Bois en décomposition	X	X		
40	Bois en décomposition	X	X		
41	Bois en décomposition	X	X		
42	Bois en décomposition	X	X		
43	Bois en décomposition	X	X		
44	Bois en décomposition	X	X		
45	Bois en décomposition	X	X		
46	Bois en décomposition	X	X		
47	Bois en décomposition	X	X		
48	Bois en décomposition	X	X		
49	Bois en décomposition	X	X		
50	Bois en décomposition	X	X		

Exemple d'appellation

Titre de hauteur	Code	Improductif	Non forestier
100-120	CJ 98 D	A	CH
120-140	FA 5		
140-160	CT 78 ND		

TYPES DE COUVERT ET ESSENCES SELON LE PROGRAMME D'INVENTAIRE

RÉSINEUX
Couverture d'au moins 75% de la surface terrière totale et occupée par les essences résineuses.

FEUILLES
Couverture d'au moins 75% de la surface terrière totale et occupée par les essences feuillues.

MÉLANGES
Couverture d'au moins 25% de la surface terrière totale et occupée par les essences résineuses et d'au moins 25% de la surface terrière totale et occupée par les essences feuillues.

CODE	ESSENCES RÉSINEUSES #1	CODE	ESSENCES FEUILLES #1	CODE	ESSENCES PROLIFÈRES #1
0	Épave de bois	00	Bois en décomposition	00	Bois en décomposition
1	Bois en décomposition	01	Bois en décomposition	01	Bois en décomposition
2	Bois en décomposition	02	Bois en décomposition	02	Bois en décomposition
3	Bois en décomposition	03	Bois en décomposition	03	Bois en décomposition
4	Bois en décomposition	04	Bois en décomposition	04	Bois en décomposition
5	Bois en décomposition	05	Bois en décomposition	05	Bois en décomposition
6	Bois en décomposition	06	Bois en décomposition	06	Bois en décomposition
7	Bois en décomposition	07	Bois en décomposition	07	Bois en décomposition
8	Bois en décomposition	08	Bois en décomposition	08	Bois en décomposition
9	Bois en décomposition	09	Bois en décomposition	09	Bois en décomposition
10	Bois en décomposition	10	Bois en décomposition	10	Bois en décomposition
11	Bois en décomposition	11	Bois en décomposition	11	Bois en décomposition
12	Bois en décomposition	12	Bois en décomposition	12	Bois en décomposition
13	Bois en décomposition	13	Bois en décomposition	13	Bois en décomposition
14	Bois en décomposition	14	Bois en décomposition	14	Bois en décomposition
15	Bois en décomposition	15	Bois en décomposition	15	Bois en décomposition
16	Bois en décomposition	16	Bois en décomposition	16	Bois en décomposition
17	Bois en décomposition	17	Bois en décomposition	17	Bois en décomposition
18	Bois en décomposition	18	Bois en décomposition	18	Bois en décomposition
19	Bois en décomposition	19	Bois en décomposition	19	Bois en décomposition
20	Bois en décomposition	20	Bois en décomposition	20	Bois en décomposition
21	Bois en décomposition	21	Bois en décomposition	21	Bois en décomposition
22	Bois en décomposition	22	Bois en décomposition	22	Bois en décomposition
23	Bois en décomposition	23	Bois en décomposition	23	Bois en décomposition
24	Bois en décomposition	24	Bois en décomposition	24	Bois en décomposition
25	Bois en décomposition	25	Bois en décomposition	25	Bois en décomposition
26	Bois en décomposition	26	Bois en décomposition	26	Bois en décomposition
27	Bois en décomposition	27	Bois en décomposition	27	Bois en décomposition
28	Bois en décomposition	28	Bois en décomposition	28	Bois en décomposition
29	Bois en décomposition	29	Bois en décomposition	29	Bois en décomposition
30	Bois en décomposition	30	Bois en décomposition	30	Bois en décomposition
31	Bois en décomposition	31	Bois en décomposition	31	Bois en décomposition
32	Bois en décomposition	32	Bois en décomposition	32	Bois en décomposition
33	Bois en décomposition	33	Bois en décomposition	33	Bois en décomposition
34	Bois en décomposition	34	Bois en décomposition	34	Bois en décomposition
35	Bois en décomposition	35	Bois en décomposition	35	Bois en décomposition
36	Bois en décomposition	36	Bois en décomposition	36	Bois en décomposition
37	Bois en décomposition	37	Bois en décomposition	37	Bois en décomposition
38	Bois en décomposition	38	Bois en décomposition	38	Bois en décomposition
39	Bois en décomposition	39	Bois en décomposition	39	Bois en décomposition
40	Bois en décomposition	40	Bois en décomposition	40	Bois en décomposition
41	Bois en décomposition	41	Bois en décomposition	41	Bois en décomposition
42	Bois en décomposition	42	Bois en décomposition	42	Bois en décomposition
43	Bois en décomposition	43	Bois en décomposition	43	Bois en décomposition
44	Bois en décomposition	44	Bois en décomposition	44	Bois en décomposition
45	Bois en décomposition	45	Bois en décomposition	45	Bois en décomposition
46	Bois en décomposition	46	Bois en décomposition	46	Bois en décomposition
47	Bois en décomposition	47	Bois en décomposition	47	Bois en décomposition
48	Bois en décomposition	48	Bois en décomposition	48	Bois en décomposition
49	Bois en décomposition	49	Bois en décomposition	49	Bois en décomposition
50	Bois en décomposition	50	Bois en décomposition	50	Bois en décomposition

INDICES DENSITÉ-HAUTEUR

ESSENCES RÉSINEUSES	ESSENCES FEUILLES	ESSENCES PROLIFÈRES
A	A1	A1
B	B1	B1
C	C1	C1
D	D1	D1
E	E1	E1
F	F1	F1
G	G1	G1
H	H1	H1
I	I1	I1

CLASSES D'ÂGE

REPLÈMENTS ÉGAGÉS	10-20	21-30	31-40	41-50	51-60	61-70	71-80	81-90	91-100	101-110	111-120
REGULIER	10	10	10	10	10	10	10	10	10	10	10
IRREGULIER	10	10	10	10	10	10	10	10	10	10	10

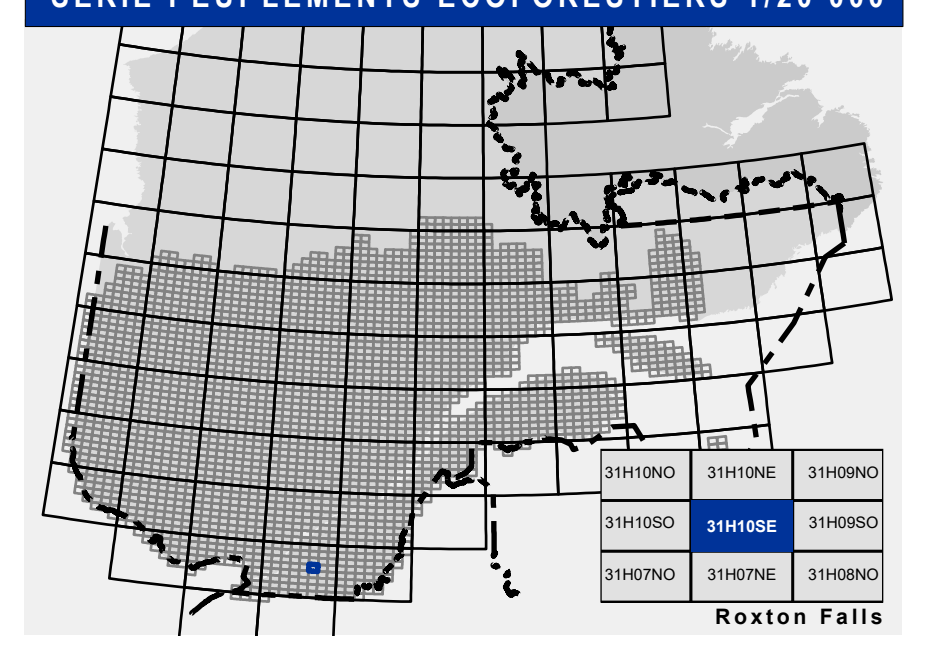
PERTURBATIONS D'ORIGINE

CODE	DESCRIPTION	INTERVENTIONS PARTIELLES
CHT	Chablis total	CON
DT	Défrichement total	COU
EP	Épave de bois	COU
BR	Brûlis total	CAM
VE	Végétation givrée	CA
BR	Brûlis partiel	COU
CHP	Chablis partiel	COU
EP	Épave de bois partiel	COU
VE	Végétation givrée partiel	COU

TERRAINS FORESTIERS

CODE	DESCRIPTION	CLASSES DE PENTE
01	Défriché ou semi-défriché humide	A
02	Défriché ou semi-défriché sec	B
03	Autre	C
04		D
05		E
06		F
07		G
08		H
09		I
10		J

SERIE PEUPLIERS ÉCOFORESTIERS 1/20 000



Voies de communication et ponts

- Classe 1, HN - Hors norme
- Classe 2
- Classe 3
- Classe 4
- NC - Non classé, ne répond pas aux critères HN, 1 à 4
- NF - Non forestier (Adresse Québec)
- Pont forestier

Hydrographie écoforestière

- Cours d'eau intermittent
- Cours d'eau permanent, canal
- Hydrographie

Obstacles et infrastructures

- Bâtiment, site, réservoir
- Chute, rapide, écueil
- Centre de ski alpin
- Hydrobase
- Mine à ciel ouvert
- Pylône
- Terrain de camping
- Tour de télécommunication, tour
- Barrière, barrage de castor
- Remonte mécanique
- Ligne de transport d'énergie

Courbe de niveau

- Courbe de niveau maîtresse
- Courbe de niveau intermédiaire
- Eskar

Peuplement écoforestier

- Peuplement écoforestier
- Peuplement improductif
- Peuplement non forestier

Métadonnées

- Surface de référence géodésique
- Système de référence géodésique
- Projection cartographique
- Origine des altitudes
- Équidistance des courbes de niveau
- Déclinaison magnétique au centre de la feuille en 2006
- Coordonnées géographiques au centre de la feuille (méridien central)
- Longitude d'origine (méridien central)
- Latitude d'origine (équateur)
- Coordonnées d'origine
- Facteur d'échelle

Sources

Donnée: Assise cartographique (données topographiques) / Ministère des Ressources naturelles et de la Faune

Informations forestières

4e programme / 2009 / Juin 2010 / 4 hectares

Réalisation

Ministère des Forêts, Faune, et des Parcs / 2700, 4e Avenue des Forêts, Québec, Québec, G1M 3T9

Diffusion: Directions des inventaires forestiers

AVERTISSEMENT

Les limites de parcellement foncier représentées sur cette carte n'ont aucune valeur légale. Ces limites sont NON OFFICIELLES et sont utilisées à titre indicatif.

©Gouvernement du Québec

31H10SE
(31H10-200-0102)

Date: 14/04/2005
07/06/2010