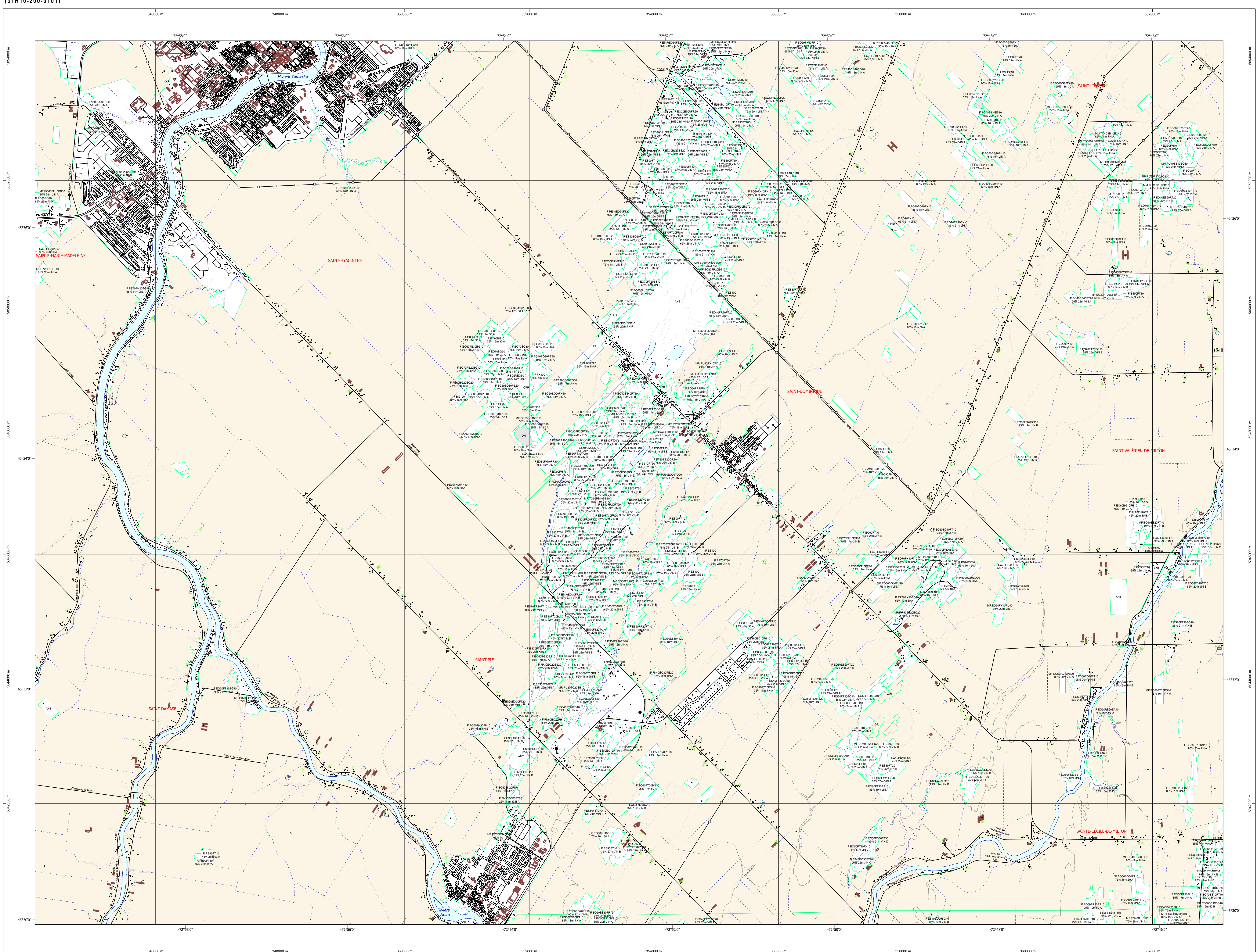


Carte écoforestière



STRATIFICATION ÉCOFORESTIÈRE

Code	Description	+7m	-7m	Improductif	Non forestier
ES	Espace de St-AFP	X	X		
CT	Coupe d'origine	X	X	X	
CT	Année d'intervention d'origine	X	X		
IP	Intervention partielle	X	X		
IP	Année d'intervention partielle	X	X		
IP	Classe de coupe	X	X		
IP	Code de coupe de St-AFP	X	X		

+7m de hauteur	-7m de hauteur	Intervention d'origine	Intervention partielle	Improductif	Non forestier
75% 12m JRLU	75% 4m 20 U	CT 2007	IP 2018	DH	NI*

TYPES DE COUVERT ET ESSENCES
RÉSINEUX
 Les résineux constituent 75% et plus de la surface terrière du peuplement.
MIXTE À DOMINANCE RÉSINEUSE
 Les résineux constituent de 55% à 74% de la surface terrière du peuplement.
MIXTE SANS DOMINANCE
 Les résineux constituent de 45% à 54% de la surface terrière du peuplement.
MIXTE À DOMINANCE FEUILLEUSE
 Les résineux constituent de 25% à 44% de la surface terrière du peuplement.
FEUILLEUX
 Les résineux constituent moins de 25% de la surface terrière du peuplement.

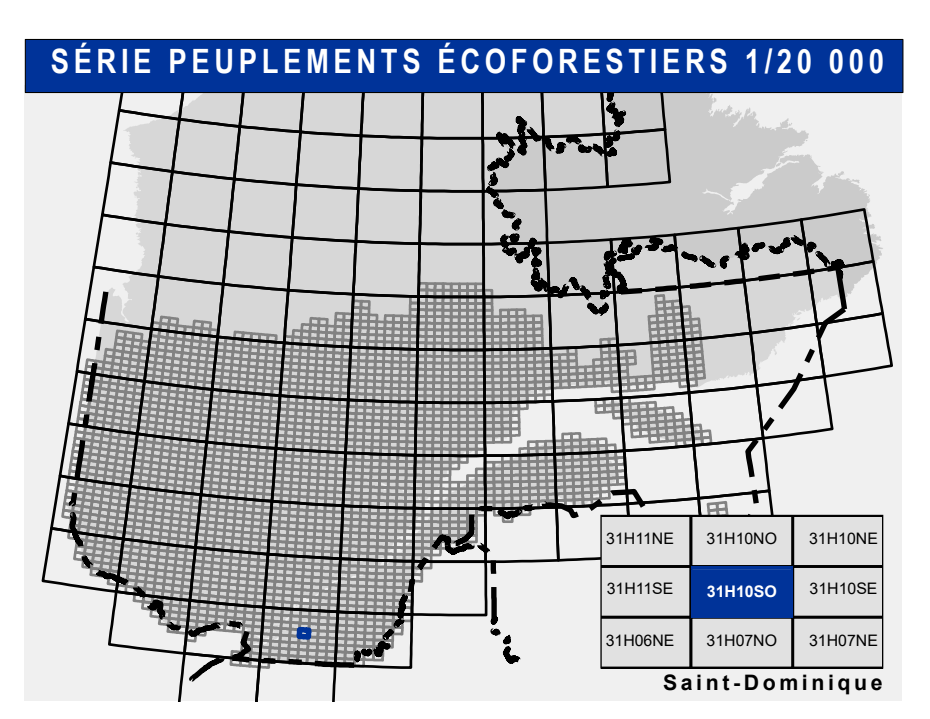
CODE RÉSINEUSES	CODE FEUILLEUSES	CODE FEUILLEUSES
EB	BG	FO
EN	BU	FR
EU	BT	FA
EV	CB	FZ
ME	CC	FC
MH	CC	FD
MA	CD	FE
ML	CE	FF
PC	CF	FG
PN	CG	FH
PI	CH	FI
PR	CI	FJ
PS	CH	FK
RP	CM	FL
RS	CH	FM
RX	CO	FN
SA	CS	
SB	CT	
SC	CA	
TD	CC	

FEUILLEMENTS	CLASSES D'ÂGE				
	10	20	30	40	50
FEUILLEMENTS ÉQUILIÉS	(0 à 20)	(21 à 40)	(41 à 60)	(61 à 80)	(81 à 100)
FEUILLEMENTS INÉQUILIÉS	Jeune inéquilié (JIR)				Vieux inéquilié (VIR)

CODE	DESCRIPTION	CODE	DESCRIPTION
BR	Brûls total	CA	Coupe d'assainissement
CB	Chablis total	CD	Coupe d'amélioration
CC	Déboisement total	CE	Coupe à diamètre limite
CD	Épidémie grave	CF	Coupe de présilage
CE	Vegetis grave	CG	Coupe progressive irrégulière
CF		CH	Coupe de jarriage
CG		CI	Coupe progressive irrégulière par parcelles
CH		CJ	Coupe de jarriage par bande
CI		CK	Coupe progressive irrégulière par trouées
CJ		CL	Conversion de peuplement
CK		CM	Coupe progressive irrégulière (coupe finale)
CL		CN	Régénération et des sols
CM		CO	Coupe progressive irrégulière
CN		CP	Coupe progressive irrégulière (réajustement)
CO		CQ	Coupe progressive irrégulière (réajustement)
CP		CR	Coupe progressive irrégulière (réajustement)
CQ		CS	Coupe progressive irrégulière (réajustement)
CR		CT	Coupe progressive irrégulière (réajustement)
CS		CU	Coupe progressive irrégulière (réajustement)
CT		CV	Coupe progressive irrégulière (réajustement)
CU		CW	Coupe progressive irrégulière (réajustement)
CV		CX	Coupe progressive irrégulière (réajustement)
CW		CY	Coupe progressive irrégulière (réajustement)
CX		CZ	Coupe progressive irrégulière (réajustement)
CY		CA	Coupe progressive irrégulière (réajustement)
CZ		CB	Coupe progressive irrégulière (réajustement)
		CC	Coupe progressive irrégulière (réajustement)

TERRAINS FORESTIERS IMPRODUCTIFS	CLASSES DE PENTE
DH	A
DS	B
AL	C
	D
	E
	F
	G
	H
	I

CODE NON FORESTIER	CODE NON FORESTIER
A	GR
AEP	ND
AF	LT
ANT	NI
CFO	NX
	RO



Voies de communication et ponts	
—	Classe 1, HN - Hors norme
—	Classe 2
—	Classe 3
—	Classe 4-5
NC	NC - Non classé, ne répond pas aux critères HN, 1 à 4
NF	NF - Non forestier (Adresse Québec)
—	Pont forestier

Obstacles et infrastructures	
⬢	Bâtiment, site, réservoir
⚡	Chute, rapide, écouv
⚡	Centre de ski alpin
⚡	Hydrobase
⚡	Mine à ciel ouvert
⚡	Pylose
⚡	Terrain de camping
⚡	Tour de télécommunication, tour
⚡	Barrière, barrage de castor
⚡	Remonte mécanique
⚡	Ligne de transport d'énergie

Courbe de niveau	
—	Courbe de niveau maitresse
—	Courbe de niveau intermédiaire
—	Esker

Peuplement écoforestier	
—	Peuplement écoforestier
—	Peuplement improductif
—	Peuplement non forestier

Métadonnées	
Surface de référence géodésique	Ellipsoïde GRS 80
Système de référence géodésique	NAD 83 (CGRS)
Projection cartographique	Mercator transverse modifiée (MTM), zone de 3°, Système de coordonnées planes du Québec (SCQP)
Origine des altitudes	CGVD 28 (Niveau moyen des mers)
Équidistance des courbes de niveau	10 mètres
Déclinaison magnétique au centre de la feuille en 2006	15° 38' OUEST
Coordonnées géographiques au centre de la feuille	72° 32' 22" O 45° 33' 45" N
Longitude d'origine (méridien central)	72° 30' ouest
Latitude d'origine (équateur)	0°
Coordonnées d'origine	X : 304 800 mètres; Y : 0 mètre
Facteur d'échelle	0.9999

Sources
 Données : Assise cartographique (données topographiques) et Organisme : Ministère des Ressources naturelles et de la Faune (14/04/2005), Ministère des Ressources naturelles et des Forêts (22/09/2023)

Informations forestières
 Numéro d'inventaire : 460340280 et 5e Inventaire : 2018
 Année des photos pour la production de la carte (Superficie de recensement principale) : 2018
 Date de mise à jour provinciale : Octobre 2023
 Superficie minimale d'appellation des peuplements : 4 hectares

Réalisation
 Production : Ministère des Ressources naturelles et des Forêts
 Direction des inventaires forestiers : 2750, 4e Avenue Duval, Québec, Québec (Québec), G1R 6S5

AVERTISSEMENT
 Les limites de morcellement foncier représentées sur cette carte n'ont aucune valeur légale. Ces limites sont NON OFFICIELLES et sont utilisées à titre indicatif.
 La couche de chemins est produite par le MRNF à partir du système ROUTARD et présente l'information la plus à jour disponible.
 © Gouvernement du Québec

