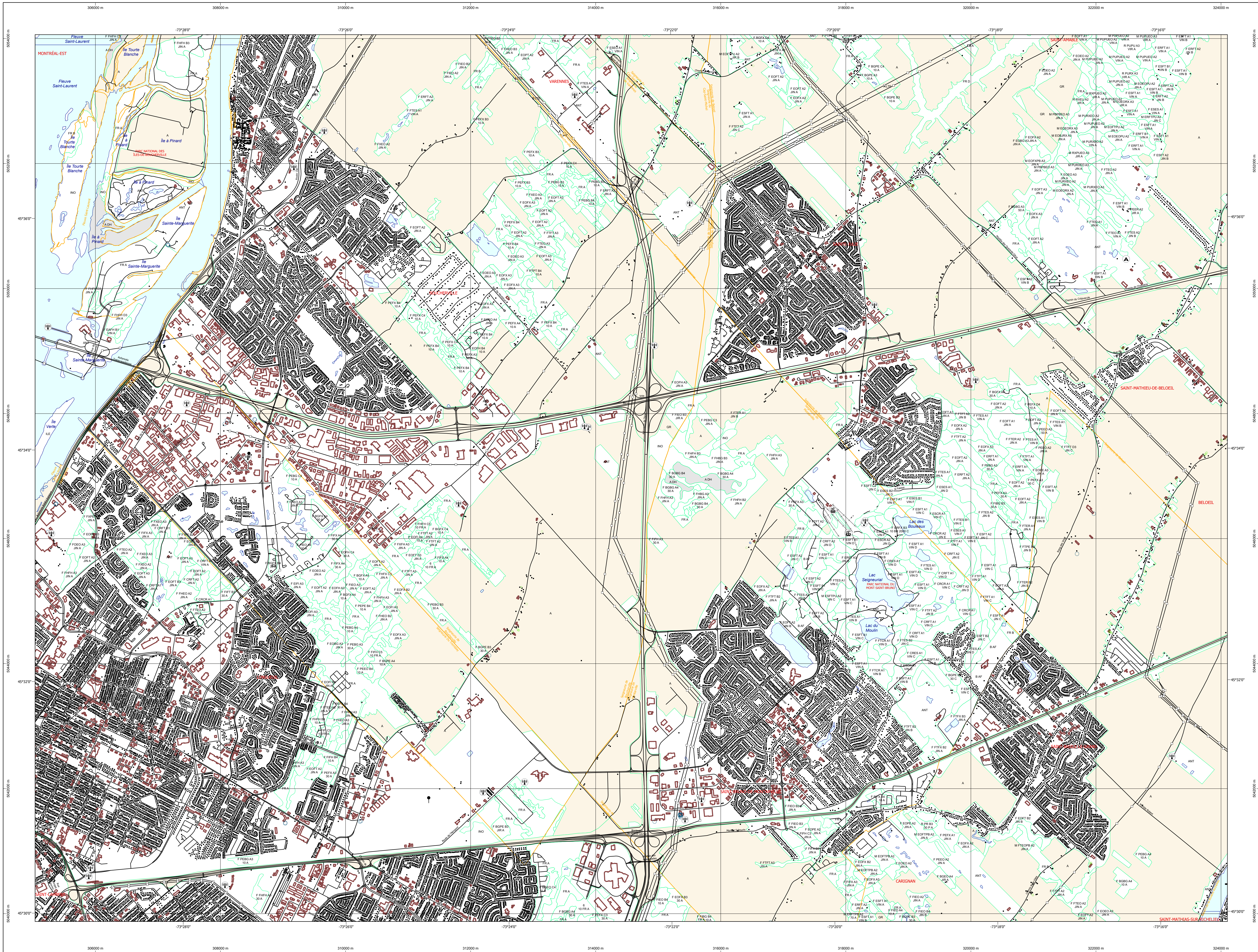


# Carte écoforestière



### STRATIFICATION ECOFORESTIERE

F	C	Code	Description	Termin	Termin	Reproductible	Non forestier
1	1	CJ 98 0	Forêt mixte (Forêt mixte)	X	X	X	X
2	2	CJ 98 1	Forêt mixte (Forêt mixte)	X	X	X	X
3	3	CJ 98 2	Forêt mixte (Forêt mixte)	X	X	X	X
4	4	CJ 98 3	Forêt mixte (Forêt mixte)	X	X	X	X
5	5	CJ 98 4	Forêt mixte (Forêt mixte)	X	X	X	X
6	6	CJ 98 5	Forêt mixte (Forêt mixte)	X	X	X	X
7	7	CJ 98 6	Forêt mixte (Forêt mixte)	X	X	X	X
8	8	CJ 98 7	Forêt mixte (Forêt mixte)	X	X	X	X
9	9	CJ 98 8	Forêt mixte (Forêt mixte)	X	X	X	X
10	10	CJ 98 9	Forêt mixte (Forêt mixte)	X	X	X	X

Termin	Termin	Reproductible	Non forestier
CJ 98 0	CJ 98 0	X	X
CT 78 10 0	CT 78 10 0	X	X

### TYPES DE COUVERT ET ESSENCES SELON LE PROGRAMME D'INVENTAIRE

CODE	ESSENCES RESINEUSES #1	CODE	ESSENCES RESINEUSES #2	CODE	ESSENCES PEULIERES #1
EP	Épave de résine	RP	Résine de résine	CP	Chêne (résine)
EP	Épave de résine	RP	Résine de résine	CP	Chêne (résine)
EP	Épave de résine	RP	Résine de résine	CP	Chêne (résine)
EP	Épave de résine	RP	Résine de résine	CP	Chêne (résine)
EP	Épave de résine	RP	Résine de résine	CP	Chêne (résine)

### INDICES DENSITE-HAUTEUR

CLASSE DE DENSITE	HAUTEUR MOYENNE DES TIGES DOMINANTES ET COORDONNATES
1	10 à 20
2	20 à 30
3	30 à 40
4	40 à 50
5	50 à 60
6	60 à 70
7	70 à 80
8	80 à 90
9	90 à 100
10	100 à 110

### CLASSES D'AGE

REPLÈMENTS	10	20	30	40	50	60	70	80	90	100
REGULIERS	10	20	30	40	50	60	70	80	90	100
REGULIERS	10	20	30	40	50	60	70	80	90	100
REGULIERS	10	20	30	40	50	60	70	80	90	100

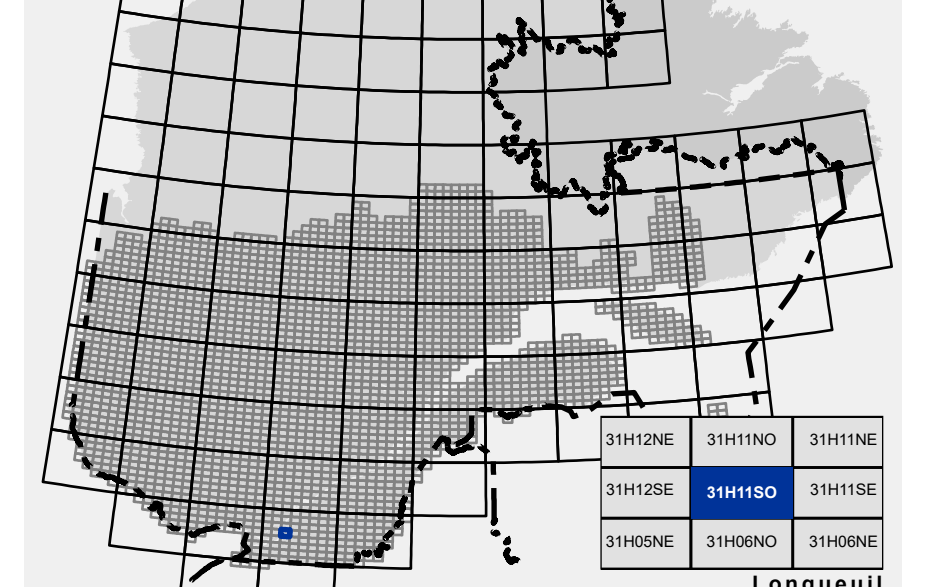
### PERTURBATIONS D'ORIGINE

CODE	P	I	INT	INTERVENTIONS PARTIELLES	
CNT	Chablis total	CNT	Chablis total	CCN	Conversion de peuplement
DT	Déménagement total	DT	Déménagement total	CCD	Coupe à diamètre fixe
EP	Épave de résine	EP	Épave de résine	CCD	Coupe à diamètre variable avec
BR	Bûche totale	BR	Bûche totale	CJM	Chêne (résine)
FR	Frisage	FR	Frisage	CJ	Coupe de diamètre
VER	Végétation grave	VER	Végétation grave	CJ	Coupe de diamètre

### TERRAINS FORESTIERS

CODE	DESIGNATION	Taux d'inclinaison
CL	Déroulé ou semi-déroulé humide	0% à 3%
AL	Aulnaie	4% à 9%
AL	Aulnaie	10% à 15%
AL	Aulnaie	16% à 20%
AL	Aulnaie	21% à 25%
AL	Aulnaie	26% à 30%
AL	Aulnaie	31% à 35%
AL	Aulnaie	36% à 40%
AL	Aulnaie	41% et plus
AL	Aulnaie	Écart de 4,15 et plus

### SERIE PEUPELEMENTS ECOFORESTIERS 1/20 000



- Voies de communication et ponts**
  - Classe 1, RN - Hors norme
  - Classe 2
  - Classe 3
  - Classe 4
  - NC - Non classé, ne répond pas aux critères RN, 1 à 4
  - NF - Non forestier (Adresse Québec)
  - Pont forestier
- Hydrographie écoforestière**
  - Cours d'eau intermittent
  - Cours d'eau permanent, canal
  - Hydrographie
- Obstacles et infrastructures**
  - Bâtiment, site, réservoir
  - Chute, rapide, écueil
  - Centre de ski alpin
  - Hydrobase
  - Mine à ciel ouvert
  - Pylobase
  - Terrain de camping
  - Tour de télécommunication, tour
  - Barrière, barrage de castor
  - Remonte mécanique
  - Ligne de transport d'énergie
- Courbe de niveau**
  - Courbe de niveau maître
  - Courbe de niveau intermédiaire
  - Esker
- Morcellement**
  - Morcellement foncier
- Frontières**
  - Frontière internationale
  - Frontière interprovinciale
  - Frontière Québec - Terre-Neuve-et-Labrador (cette frontière n'est pas définitive)
- Peuplement écoforestier**
  - Peuplement écoforestier
  - Peuplement improdusif
  - Peuplement non forestier
- Métadonnées**
  - Surface de référence géodésique: Ellipsoïde GR5 80
  - Système de référence géodésique: NAD 83 (CGCR)
  - Projection cartographique: Mercator transverse modifiée (MTM), zone de 3°, Système de coordonnées planes du Québec (SCQP) fausse 4
  - Origine des altitudes: CGVD 28 (Niveau moyen des mers)
  - Équidistance des courbes de niveau de la feuille en 2008: 10 mètres
  - Déclinaison magnétique au centre de la feuille en 2008: 15° 21' OUEST
  - Coordonnées géographiques au centre de la feuille: 73° 22' 23" 04" 45" 33" 14" N, 73° 30' 00" ouest
  - Longitude d'origine (méridien central): 73° 30' ouest
  - Latitude d'origine (équateur): 0°
  - Coordonnées d'origine: X: 304 800 mètres; Y: 0 mètre
  - Facteur d'échelle: 0,999
- Sources**
  - Donnée: Ministère des Ressources naturelles et de la Faune
  - Organisation: Ministère des Forêts, de la Faune et des Parcs
  - Date de mise à jour provinciale: 14/04/2005
  - Supervision: 08/07/2009
- Informations forestières**
  - Numéro d'inventaire écoforestier: 4e programme
  - Année des photos pour la production de la carte (Superficie de recouvrement principale): 2007
  - Date de mise à jour provinciale: Juillet 2020
  - Superficie minimale d'appellation des peuplements: 4 hectares
- Réalisation**
  - Production: Ministère des Forêts, Faune, et des Parcs
  - Distribution: Direction des inventaires forestiers, 2750, 4e Avenue Ouest, 2e étage, Québec (Québec), G1M 5Z1
- AVERTISSEMENT**
  - Les limites de morcellement foncier représentées sur cette carte n'ont aucune valeur légale. Ces limites sont NON OFFICIELLES et sont utilisées à titre indicatif.