

# Carte écoforestière

## STRATIFICATION ÉCOFORESTIÈRE

**Paramètres utilisés pour la cartographie**

Code	Description	+7m	-7m	Improductif	Non Forestier
F	Forêt	X	X		
CT	Forêt d'origine	X	X		
CT2007	Forêt d'origine	X	X		
CT2018	Forêt d'origine	X	X		
IP	Forêt improductif	X	X	X	
NF	Forêt non forestier	X	X		X

*La densité est estimée par classe, soit avec des valeurs ± 5%, à l'exception de la valeur 25% (25 ± 25%).*

**Exemple d'appellation**

+7m de hauteur	-7m de hauteur	Intervention d'origine	Intervention partielle	Improductif	Non forestier
F	F	CT	CT	IP	NF
75% 12m JH U	75% 4m 20 U	CT 2007	CT 2018	IP	NF

**TYPES DE COUVERT ET ESSENCES**

**RÉSINEUX**  
Les résineux constituent 75% et plus de la surface terrière du peuplement.

**MIXTE À DOMINANCE RÉSINEUSE**  
Les résineux constituent de 55% à 74% de la surface terrière du peuplement.

**MIXTE SANS DOMINANCE**  
Les résineux constituent de 45% à 54% de la surface terrière du peuplement.

**MIXTE À DOMINANCE FEUILLEUSE**  
Les feuillus constituent de 25% à 44% de la surface terrière du peuplement.

**FEUILLEU**  
Les feuillus constituent moins de 25% de la surface terrière du peuplement.

CODE RÉSINEUX	CODE FEUILLEUX	CODE FEUILLEUX
EB Épicéa blanc	BO Bouleau gris	FO Fôine noire
EN Épicéa rouge	BU Bouleau jaune	FR Fôine rouge
EU Épicéa de Norvège	BL Bouleau à papier (blanc)	FI Fôine
EV Épicéa de Virginie	CB Chêne blanc	FL Feuillus latifolia à l'ombelle
ME Mélèze européen	CC Chêne cordiforme	FX Feuillus indétectés
MA Mélèze hybride	CG Chêne à gros fruits	FZ Feuillus redoutés indétectés
ML Mélèze laricin	CH Chêne	FS Feuillus à grandes feuilles
PC Pin rigide (des cônesux)	CI Chêne bicoloré	NC Noyer canadien
PI Pin naturel	CA Chêne rouge	NI Noyer noir
PN Pin rouge	CC Chêne à gros fruits	CA Omme d'Amérique
PS Pin sylvestre	CR Chêne roux	CT Omme de Virginie
PK Résineux indétectés	CS Chêne à gros fruits	OM Omme
RI Résineux redoutés indétectés	CV Chêne blanc	OV Omme de Virginie
SB Sapin baumier	EA Érable argenté	PE Peuplier baumier
TO Thuja occidentale	EB Érable noir	PN Peuplier naturel
	EL Érable rouge	PL Peuplier de Virginie
	ES Érable à sucre	PT Peuplier à queue de raton
	FB Feuillus blancs indétectés	TA Tilleul d'Amérique
	FR Feuillus à grandes feuilles	
	FN Feuillus non commerciaux	

**CLASSES D'ÂGE**

PEUPLIEMENTS ÉQUIVOCQUES	10	30	50	80	110	150
ÉQUIVOCQUES	(0 à 20)	(21 à 40)	(41 à 60)	(61 à 80)	(81 à 100)	(101 à 120)
PEUPLIEMENTS ÉQUIVOCQUES	Jeune inéquienne (JIN)			Vieux inéquienne (VIN)		

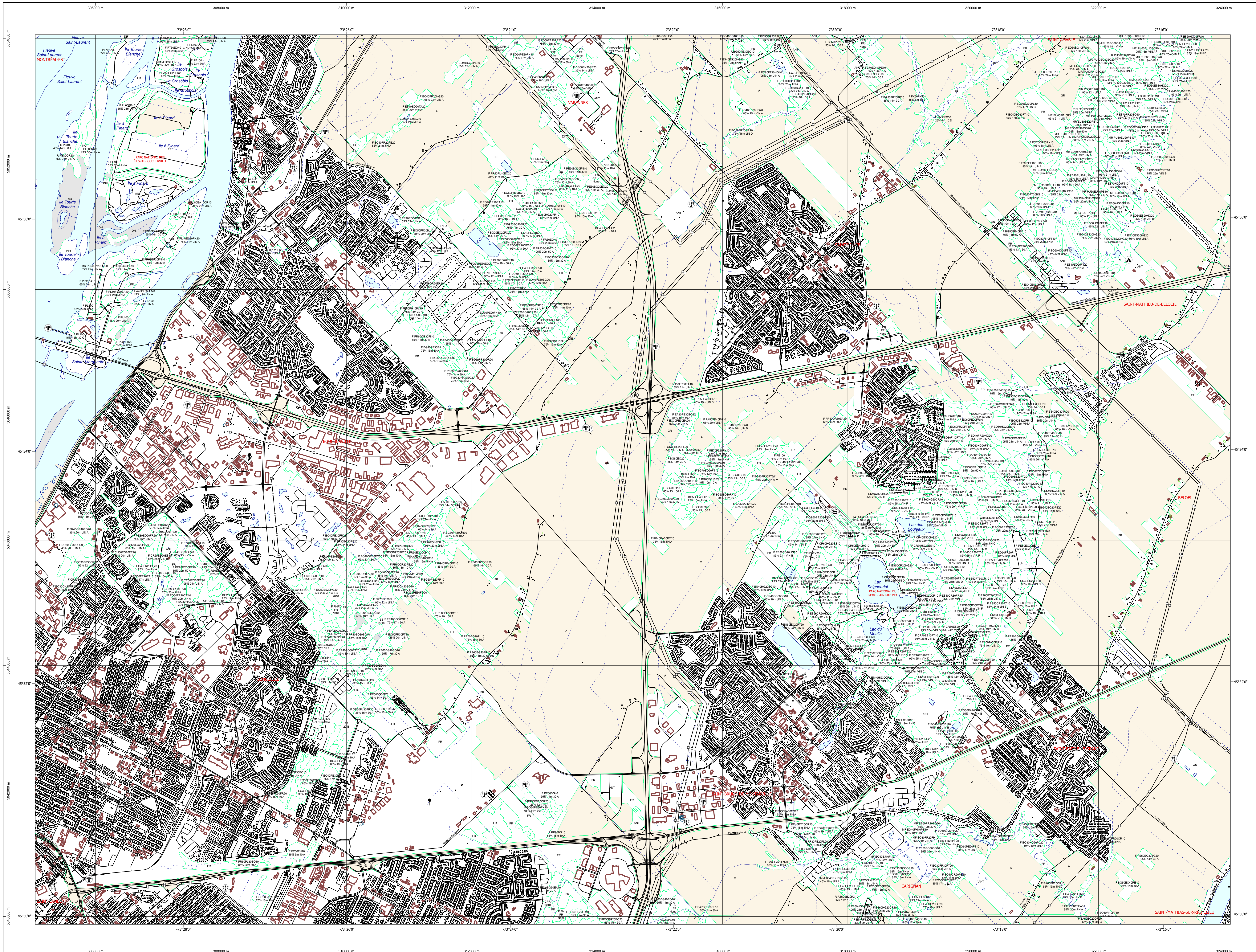
**Étage**

Étage	Intérieur (INF)	Supérieur (SUP)
Monotage (MO) ex. 110	Un seul étage composé de tiges homogènes en hauteur et en couverture > 25%	
B-étage (BI) ex. 120	Couverture > 25%	Couverture > 25%
Multitage (MU)	Plus de 2 étages de tiges de 7 mètres et plus. Se retrouvent dans cette catégorie les peuplements jeunes inéquiers (JIN) et vieux inéquiers (VIN).	

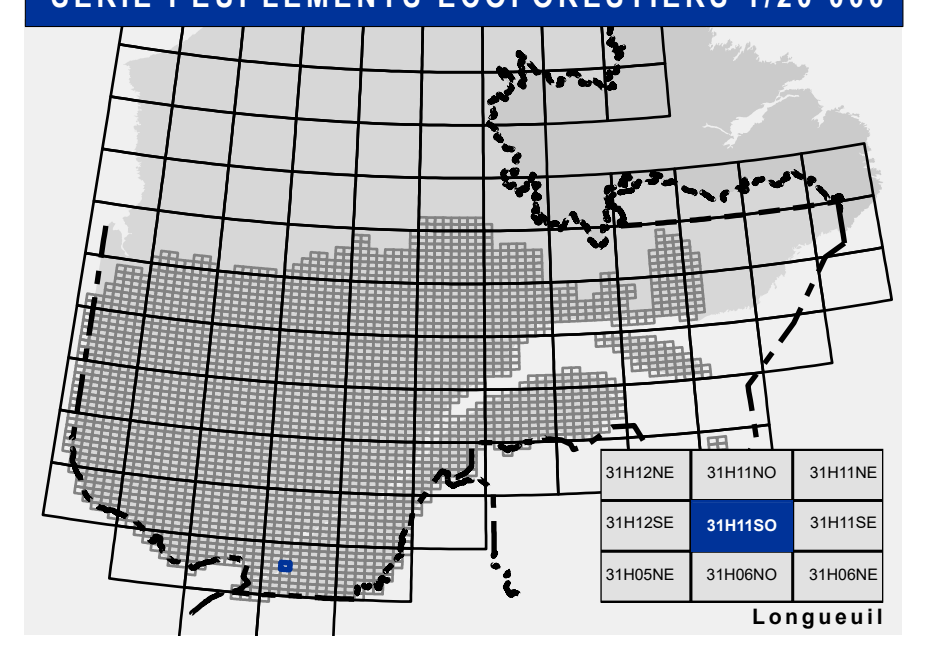
CODE PERTURBATIONS D'ORIGINE	CODE INTERVENTIONS PARTIELLES
BR Brûls total	CA Coupe d'assainissement
CH Chablis total	CB Coupe par bandes
DT Dépeçage total	CC Coupe d'amélioration
ES Epidémie grave	CD Coupe en damier
VER Végétation grise	CE Coupe à diamètre limite
	CEA Coupe progressive irrégulière
	CEB Coupe progressive irrégulière par parquets
	CEC Coupe progressive irrégulière par trouées
	CEI Coupe progressive irrégulière par trouées
	CEJ Coupe progressive irrégulière par trouées
	CEK Coupe progressive irrégulière par trouées
	CEL Coupe progressive irrégulière par trouées
	CEM Coupe progressive irrégulière par trouées
	CEN Coupe progressive irrégulière par trouées
	CEO Coupe progressive irrégulière par trouées
	CEP Coupe progressive irrégulière par trouées
	CEQ Coupe progressive irrégulière par trouées
	CER Coupe progressive irrégulière par trouées
	CES Coupe progressive irrégulière par trouées
	CEU Coupe progressive irrégulière par trouées
	CEV Coupe progressive irrégulière par trouées
	CEW Coupe progressive irrégulière par trouées
	CEX Coupe progressive irrégulière par trouées
	CEY Coupe progressive irrégulière par trouées
	CEZ Coupe progressive irrégulière par trouées
	CEAA Coupe progressive irrégulière par trouées
	CEAB Coupe progressive irrégulière par trouées
	CEAC Coupe progressive irrégulière par trouées
	CEAD Coupe progressive irrégulière par trouées
	CEAE Coupe progressive irrégulière par trouées
	CEAF Coupe progressive irrégulière par trouées
	CEAG Coupe progressive irrégulière par trouées
	CEAH Coupe progressive irrégulière par trouées
	CEAI Coupe progressive irrégulière par trouées
	CEAJ Coupe progressive irrégulière par trouées
	CEAK Coupe progressive irrégulière par trouées
	CEAL Coupe progressive irrégulière par trouées
	CEAM Coupe progressive irrégulière par trouées
	CEAN Coupe progressive irrégulière par trouées
	CEAO Coupe progressive irrégulière par trouées
	CEAP Coupe progressive irrégulière par trouées
	CEAQ Coupe progressive irrégulière par trouées
	CEAR Coupe progressive irrégulière par trouées
	CEAS Coupe progressive irrégulière par trouées
	CEAT Coupe progressive irrégulière par trouées
	CEAU Coupe progressive irrégulière par trouées
	CEAV Coupe progressive irrégulière par trouées
	CEAW Coupe progressive irrégulière par trouées
	CEAX Coupe progressive irrégulière par trouées
	CEAY Coupe progressive irrégulière par trouées
	CEAZ Coupe progressive irrégulière par trouées
	CEBA Coupe progressive irrégulière par trouées
	CEBB Coupe progressive irrégulière par trouées
	CEBC Coupe progressive irrégulière par trouées
	CEBD Coupe progressive irrégulière par trouées
	CEBE Coupe progressive irrégulière par trouées
	CEBF Coupe progressive irrégulière par trouées
	CEBG Coupe progressive irrégulière par trouées
	CEBH Coupe progressive irrégulière par trouées
	CEBI Coupe progressive irrégulière par trouées
	CEBJ Coupe progressive irrégulière par trouées
	CEBK Coupe progressive irrégulière par trouées
	CEBL Coupe progressive irrégulière par trouées
	CEBM Coupe progressive irrégulière par trouées
	CEBN Coupe progressive irrégulière par trouées
	CEBO Coupe progressive irrégulière par trouées
	CEBP Coupe progressive irrégulière par trouées
	CEBQ Coupe progressive irrégulière par trouées
	CEBR Coupe progressive irrégulière par trouées
	CEBS Coupe progressive irrégulière par trouées
	CEBT Coupe progressive irrégulière par trouées
	CEBU Coupe progressive irrégulière par trouées
	CEBV Coupe progressive irrégulière par trouées
	CEBW Coupe progressive irrégulière par trouées
	CEBX Coupe progressive irrégulière par trouées
	CEBY Coupe progressive irrégulière par trouées
	CEBZ Coupe progressive irrégulière par trouées
	CEBA Coupe progressive irrégulière par trouées
	CEBB Coupe progressive irrégulière par trouées
	CEBC Coupe progressive irrégulière par trouées
	CEBD Coupe progressive irrégulière par trouées
	CEBE Coupe progressive irrégulière par trouées
	CEBF Coupe progressive irrégulière par trouées
	CEBG Coupe progressive irrégulière par trouées
	CEBH Coupe progressive irrégulière par trouées
	CEBI Coupe progressive irrégulière par trouées
	CEBJ Coupe progressive irrégulière par trouées
	CEBK Coupe progressive irrégulière par trouées
	CEBL Coupe progressive irrégulière par trouées
	CEBM Coupe progressive irrégulière par trouées
	CEBN Coupe progressive irrégulière par trouées
	CEBO Coupe progressive irrégulière par trouées
	CEBP Coupe progressive irrégulière par trouées
	CEBQ Coupe progressive irrégulière par trouées
	CEBR Coupe progressive irrégulière par trouées
	CEBS Coupe progressive irrégulière par trouées
	CEBT Coupe progressive irrégulière par trouées
	CEBU Coupe progressive irrégulière par trouées
	CEBV Coupe progressive irrégulière par trouées
	CEBW Coupe progressive irrégulière par trouées
	CEBX Coupe progressive irrégulière par trouées
	CEBY Coupe progressive irrégulière par trouées
	CEBZ Coupe progressive irrégulière par trouées

CODE TERRAINS FORESTIERS IMPRODUCTIFS	CODE CLASSES DE PENTE	DÉSIGNATION	Taux d'inclinaison
CH Dérivé ou semi-dérivé humide	A	Nulle	0% à 3%
CS Dérivé ou semi-dérivé sec	B	Faible	4% à 9%
AL Aulnaie	C	Douce	9% à 15%
	D	Moyenne	15% à 30%
	E	Forte	31% à 40%
	F	Excessive	41% et plus
	G	Sommet	Entours de 41% et plus

CODE NON FORESTIER	CODE NON FORESTIER
A Terrain agricole	GR Gravier
AEP Aire d'emplacement et d'ébranchage de plus d'un an	INQ Site inondé, site exondé
AF Terrain agricole localisé dans les secteurs à vocation forestière	LTE Ligne de transport d'énergie
ANT Mieux forestier perturbé par l'activité humaine (non-bois)	NF Mieux forestier perturbé par l'activité humaine (bois)
CFO Camp forestier	NX Inclusion non exploitée à l'intérieur d'un traitement agricole
	RO Route et autoroute (empirés)



### SÉRIE PEUPLIEMENTS ÉCOFORESTIERS 1/20 000



**Voies de communication et ponts**

- Classe 1, HN - Hors norme
- Classe 2
- Classe 3
- Classe 4-5
- NC - Non classé, ne répond pas aux critères HN, 1 à 4
- NF - Non forestier (Adresse Québec)
- Post forestier

**Hydrographie écoforestière**

- Cours d'eau intermittent
- Cours d'eau permanent, canal
- Hydrographie

**Obstacles et infrastructures**

- Bâtiment, site, réservoir
- Chute, rapide, écueil
- Centre de ski alpin
- Hydrobase
- Mine à ciel ouvert
- Pyloène
- Terrain de camping
- Tour de télécommunication, tour
- Barrière, barrage de castor
- Remonte mécanique
- Ligne de transport d'énergie

**Courbe de niveau**

- Courbe de niveau maîtresse
- Courbe de niveau intermédiaire
- Esker

**Morcellement**

- Morcellement foncier

**Frontières**

- Frontière internationale
- Frontière interprovinciale
- Frontière Québec - Terre-Neuve-et-Labrador (cette frontière n'est pas définie)

**Métadonnées**

Surface de référence géodésique: Ellipsoïde GRS 80  
 Système de référence géodésique: NAD 83 (CGCRS)  
 Projection cartographique: Mercator transverse modifiée (MTM), zone de 3°  
 Origine des altitudes: CGVD 28 (Niveau moyen des mers)  
 Équidistance des courbes de niveau de la feuille en 2006: 10 mètres  
 Déclinaison magnétique au centre de la feuille: 15° 21' OUEST  
 Coordonnées géographiques au centre de la feuille: 73° 22' 23" O 45° 33' 45" N  
 Longitude intermédiaire: 73° 30' ouest  
 Latitude d'origine (Équateur): 0°  
 Coordonnées d'origine: X : 304 800 mètres; Y : 0 mètre  
 Facteur d'échelle: 0,9999

**Sources**

Donnée: Ministère des Ressources naturelles et de la Faune  
 14/04/2005  
 08/06/2022

**Informations forestières**

Numéro d'inventaire arborescent: 5e programme  
 Année des photos pour la production de la carte (Superficie de recouvrement principale): 2018  
 Date de mise à jour provinciale: Juin 2022  
 Superficie minimale d'appellation des peuplements: 4 hectares

**Réalisation**

Production: Ministère des Forêts, de la Faune, et des Parcs  
 Direction des inventaires forestiers  
 3750, 4e Avenue Ouest, suite A-109  
 Québec (Québec), G1M 3S5

**AVERTISSEMENT**

Les limites de morcellement foncier représentées sur cette carte n'ont aucune valeur légale. Ces limites sont NON OFFICIELLES et sont utilisées qu'à titre indicatif.

Le couche de chemins est produite par le MFFP avec la collaboration du MERN via le système ROUTARD et présente l'information la plus à jour disponible.

© Gouvernement du Québec

