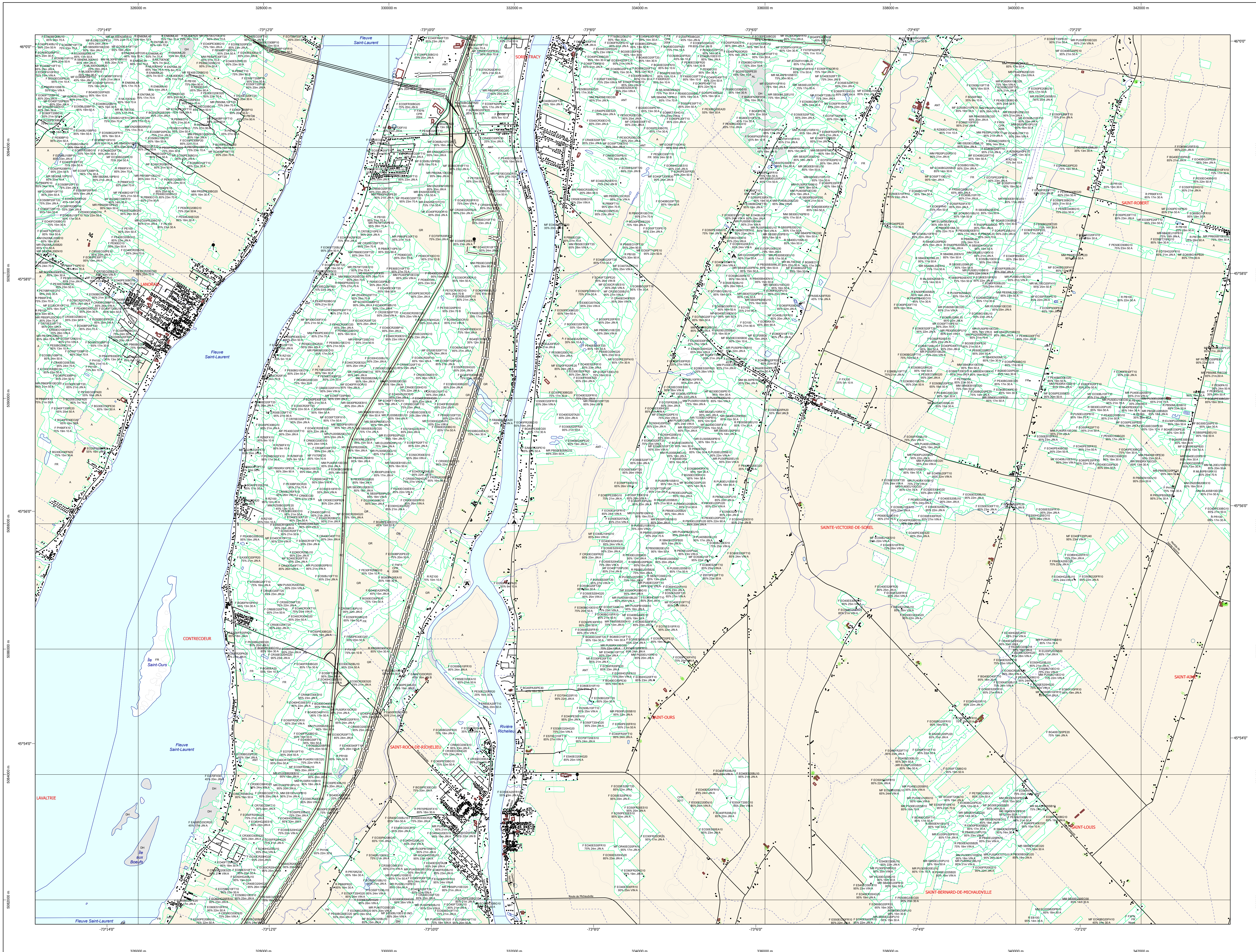


# Carte écoforestière

STRATIFICATION ÉCOFORESTIÈRE



Paramètres utilisés pour la cartographie						
Code	Description	+ 7m	- 7m	Improductif	Non forestier	
F	Essence de feuillus	X	X	X		
F	Essence de résineux	X	X	X		
CT	Intervention d'origine	X	X	X		
2007	Année d'intervention d'origine	X	X	X		
	Code de hauteur de feuillus	X	X	X		
	Code de hauteur de résineux	X	X	X		
	Code de hauteur de feuillus	X	X	X		
	Code de hauteur de résineux	X	X	X		

La densité est estimée par classe, soit avec des valeurs  $\pm 5\%$ , à l'exception de la valeur  $25\% (\pm 2\%)$ .

Exemple d'appellation					
+7m de hauteur	-7m de hauteur	Intervention d'origine	Intervention partielle	Improductif	Non forestier
F	F	2007	2018	DH	NF
		2018	2018		

**TYPES DE COUVERT ET ESSENCES**  
**RÉSINEUX**  
 Les résineux constituent 75% ou plus de la surface terrière du peuplement.

**MIXTE À DOMINANCE RÉSINEUSE**  
 Les résineux constituent de 55% à 74% de la surface terrière du peuplement.

**MIXTE SANS DOMINANCE**  
 Les résineux constituent de 45% à 54% de la surface terrière du peuplement.

**MIXTE À DOMINANCE FEUILLEUSE**  
 Les résineux constituent de 25% à 44% de la surface terrière du peuplement.

**FEUILLEUX**  
 Les résineux constituent moins de 25% de la surface terrière du peuplement.

CODE RÉSINEUX	CODE FEUILLEUX	CODE FEUILLEUX
EB Épicéa blanc	BG Bouleau gris	FO Fôine noire
EN Épicéa noir	BJ Bouleau jaune	FR Fêre rouge
EU Épicéa rouge	BL Bouleau à papier (blanc)	FR Fêre blanche
EV Épicéa de Norvège	CB Chêne blanc	FZ Feuilles isolantes à l'ombrière
ME Mélèze européen	CC Chêne corne	FX Feuilles isolantes
MC Mélèze hybride	CC Chêne à gros fruits	FZ Feuilles isolantes intermédiaires
ML Mélèze laricin	CC Chêne rouge	FX Feuilles à grandes feuilles
PC Pin rigide (des cordeaux)	CC Chêne laocène	NC Noyer cendré
PI Pin naturel	CC Chêne rouvre	CC Omme d'Amérique
PR Pin rouge	CC Chêne tauzin	CC Omme d'Amérique
PS Pin sylvestre	EA Ébale argente	CC Omme de Virginie
RE Résineux mélangés	EA Ébale noir	CC Omme de Virginie
RZ Résineux mélangés	EA Ébale rouge	CC Omme de Virginie
RS Résineux mélangés	EA Ébale blanche	CC Omme de Virginie
SB Sapin baumier	ES Ébale à sucre	CC Omme de Virginie
TO Thu occidental	FR Feuilles de résineux humides	TA Tilleul d'Amérique
	FR Feuilles de résineux secs	TA Tilleul d'Amérique
	FR Feuilles non commercialisées	FN Feuilles non commercialisées

CLASSES D'ÂGE						
FEUILLEMENTS ÉQUIVENS	0 à 20		21 à 40		41 à 80	
	10	30	(14 à 20)	(21 à 40)	(81 à 80)	(91 à 100)
FEUILLEMENTS INÉQUIVENS	Jeune inéquivalente (JRI)				Vieux inéquivalente (VIN)	

Étage		
Intérieur (INF)	Supérieur (SUP)	
Monétage (IM) au : 110	Un seul étage composé de tiges homogènes en hauteur et couverture > 25%	
B-étage (BU) au : 120	Couverture > 25% et	Couverture > 25%
Multitâge (MU) au : 130	Plus de 2 étages de tiges de 7 mètres et plus. Se retrouvent dans cette catégorie les peuplements jeunes inéguales (JRI) et vieux inéguales (VIN).	

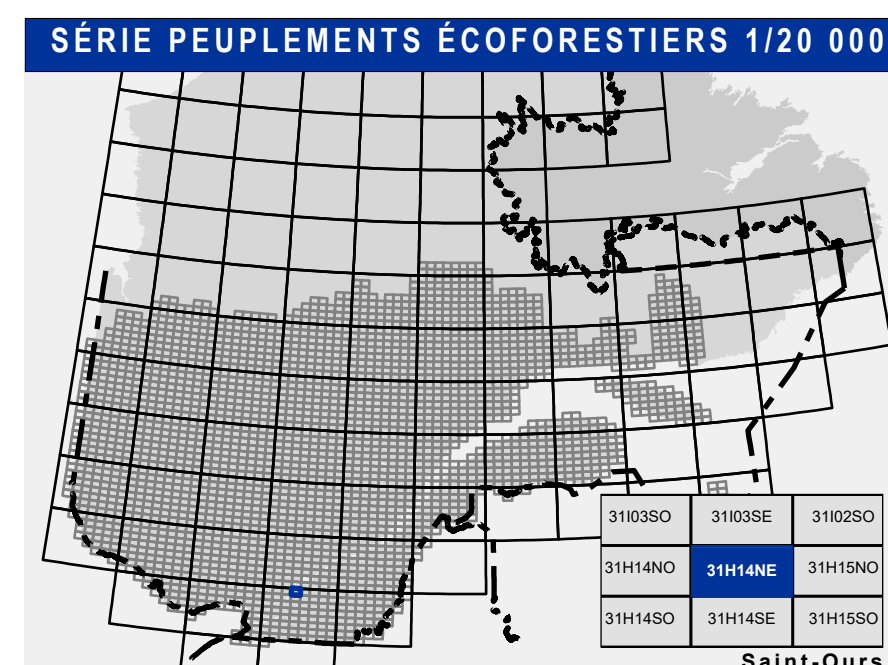
CODE PERTURBATIONS D'ORIGINE	CODE INTERVENTIONS PARTIELLES
BR Brûls total	CA Coupe d'assainissement
CH Chablis total	CC Coupe de ramassage
DT Dépassement total	CM Coupe d'amélioration
ES Epidémie grave	CD Coupe en damier
VER Végétation grève	CL Coupe à diamètre limité
	CEA Coupe de préséjour
	CJ Coupe progressive irrégulière
	CP Coupe de parage
	CCP Coupe de parage par pied d'arbre ou groupe d'arbres
	CCP Coupe de parage par pied d'arbre ou groupe d'arbres

INTERVENTIONS D'ORIGINE	
BRO Brûls partiels	CCP Coupe progressive irrégulière
CBA Coupe par bandes	CJ Coupe de parage
CBT Coupe sur bande finale	CCP Coupe progressive irrégulière
CDV Coupe avec protection des tiges à diamètre variable	CCP Coupe progressive irrégulière
CDF Coupe d'amélioration finale	CCP Coupe progressive irrégulière
CIF Coupe progressive irrégulière phase finale	CCP Coupe progressive irrégulière
CPH Coupe avec protection de la haute régénération et des arbres matures	CCP Coupe progressive irrégulière
CPR Coupe avec protection de la régénération	CCP Coupe progressive irrégulière
CPT Coupe avec protection des petites tiges matures et des arb. de substitution	CCP Coupe progressive irrégulière
CRC Coupe de récupération dans un brûlis	CCP Coupe progressive irrégulière
CRD Recette des tiges résiduelles et des rebuts	CCP Coupe progressive irrégulière
CRC Coupe avec réserve de semencier	CCP Coupe progressive irrégulière
CS Coupe de succession	CCP Coupe progressive irrégulière
CT Coupe totale	CCP Coupe progressive irrégulière
CTE Enrichissement	CCP Coupe progressive irrégulière
ENS Ensemencement avec mini-semis	CCP Coupe progressive irrégulière
ETM Éclaircie mécanique de la régénération naturelle	CCP Coupe progressive irrégulière
F Friche	CCP Coupe progressive irrégulière
FR Friche	CCP Coupe progressive irrégulière
FLB Plantation de boulares	CCP Coupe progressive irrégulière
FRB Friche à racines nues	CCP Coupe progressive irrégulière
PLR Plantation avec semis en recipient	CCP Coupe progressive irrégulière
PRB Préparation de site pour constituer l'équivalent d'une plantation	CCP Coupe progressive irrégulière
REA Réajustement de site d'aménagement	CCP Coupe progressive irrégulière
RIA Réajustement de site d'infrastructure abandonnée	CCP Coupe progressive irrégulière
RRS Réajustement de site d'aménagement	CCP Coupe progressive irrégulière

CODE TERRAINS FORESTIERS IMPRODUCTIFS	CODE CLASSES DE PENTE	DÉSIGNATION	Taux d'inclinaison
DH Dénudé ou semi-dénudé humide	A Nulle	A	0% à 3%
DS Dénudé ou semi-dénudé sec	B Faible	B	4% à 9%
AL Aulnaie	C Douce	C	9% à 15%
	D Moyenne	D	15% à 20%
	E Forte	E	21% à 26%
	F Excessive	F	27% à 32%
	S Sommet	S	33% à 41% et plus

CODE NON FORESTIER	CODE NON FORESTIER
A Terrain agricole	GR Gravierie
AP Aire d'épandage d'épandage de plus d'un an	ND Site inondé, site exondé
AF Terrain agricole localisé dans les secteurs à vocation forestière	LT Ligne de transport d'énergie
ANT Mieux forestier perturbé par l'activité humaine (non-bois)	NF Mieux forestier perturbé par l'activité humaine (bois)
CFO Camp forestier	NX Inclusion non exploitée à l'intérieur d'un traitement (non-bois)
	RO Route et autoroute (empiric)



- Voies de communication et ponts**
  - Classe 1, HN - Hors norme
  - Classe 2
  - Classe 3
  - Classe 4-5
  - NC : Non classé, ne répond pas aux critères HN, 1 à 4
  - NF : Non forestier (Adresse Québec)
  - Pont forestier
- Hydrographie écoforestière**
  - Cours d'eau intermittent
  - Cours d'eau permanent, canal
  - Hydrographie
- Obstacles et infrastructures**
  - Bâtiment, silo, réservoir
  - Chute, rapide, écueil
  - Centre de ski alpin
  - Hydrobasé
  - Mine à ciel ouvert
  - Pyloène
  - Terrain de camping
  - Tour de télécommunication, tour
  - Barrière, barrage de castor
  - Remonte mécanique
  - Ligne de transport d'énergie
- Courbe de niveau**
  - Courbe de niveau maîtresse
  - Courbe de niveau intermédiaire
  - Eskar
- Peuplement écoforestier**
  - Peuplement écoforestier
  - Peuplement improductif
  - Peuplement non forestier
- Métadonnées**
  - Surface de référence géodésique
  - Système de référence géodésique
  - Projection cartographique
  - Origine des altitudes
  - Équidistance des courbes de niveau
  - Déclinaison magnétique au centre de la feuille en 2006
  - Coordonnées géographiques au centre de la feuille
  - Longitude d'origine (méridien central)
  - Latitude d'origine (équateur)
  - Coordonnées d'origine
  - Facteur d'échelle
- Sources**
  - Donnée
  - Organisme
  - Ministère des Ressources naturelles et de la Faune
  - Ministère des Ressources naturelles et des Forêts
- Informations forestières**
  - Année de photos pour la production de la carte (Expertise de recensement principale)
  - Date de mise à jour provinciale
  - Superficie minimale d'appellation des peuplements
- Réalisation**
  - Production : Ministère des Ressources naturelles et des Forêts
  - Direction des inventaires forestiers
  - 2100, 44 Avenue Duval, 2e étage A109 Québec (Québec), G1R 5M5
  - Diffusion : Direction des inventaires forestiers
- AVERTISSEMENT**
  - Les limites de morcellement foncier représentées sur cette carte n'ont aucune valeur légale. Ces limites sont NON OFFICIELLES et sont utilisées à titre indicatif.
  - La couche de chemins est produite par le MRNF à partir du système ROURDART et présente l'information la plus à jour disponible.