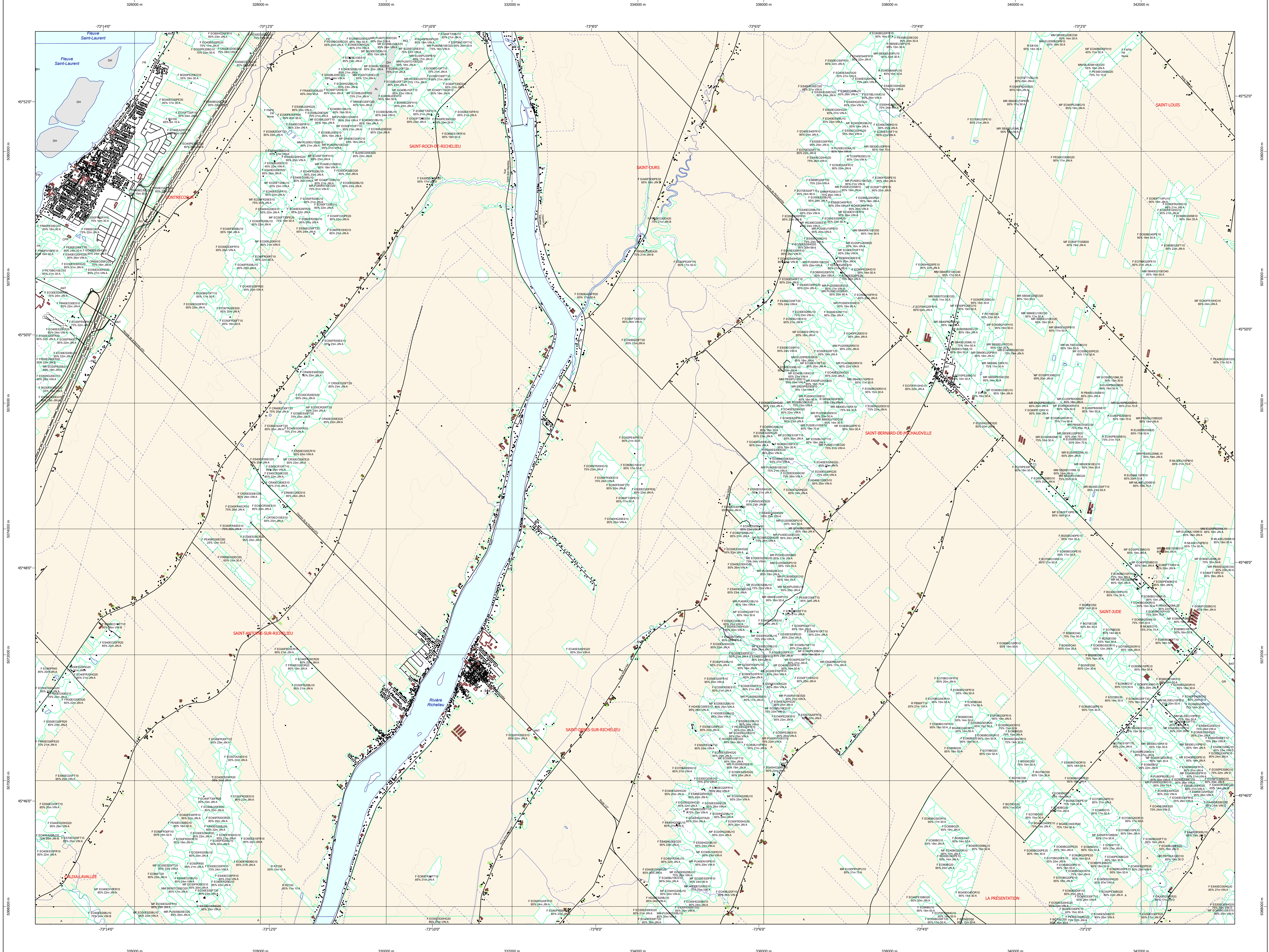


Carte écoforestière

STRATIFICATION ÉCOFORESTIÈRE



Paramètres utilisés pour la cartographie

Code	Description	+7m	-7m	Improductif	Non forestier
F	Forêt	X	X	X	X
L2	Forêt à hauteurs	X	X	X	X
CT	Intervention d'origine	X	X	X	X
2007	Année d'intervention d'origine	X	X	X	X
2018	Année d'intervention partielle	X	X	X	X
2018	Année d'intervention partielle	X	X	X	X
2018	Année d'intervention partielle	X	X	X	X
2018	Année d'intervention partielle	X	X	X	X
2018	Année d'intervention partielle	X	X	X	X

Exemple d'appellation

+7m de hauteur	-7m de hauteur	Intervention d'origine	Intervention partielle	Improductif	Non forestier
F 75% 12m JH L	F 75% 4m 20 J	CT 2007	2018	DH	NF

TYPES DE COUVERT ET ESSENCES
RÉSINEUX
 Les résineux constituent 75% et plus de la surface terrière du peuplement.
MIXTE À DOMINANCE RÉSINEUSE
 Les résineux constituent de 55% à 74% de la surface terrière du peuplement.
MIXTE SANS DOMINANCE
 Les résineux constituent de 45% à 54% de la surface terrière du peuplement.
MIXTE À DOMINANCE FEUILLEUSE
 Les résineux constituent de 25% à 44% de la surface terrière du peuplement.
FEUILLEUX
 Les résineux constituent moins de 25% de la surface terrière du peuplement.

CODE RÉSINEUX	CODE FEUILLEUX	CODE FEUILLEUX
EB	BO	FO
EN	BJ	FR
EU	BL	FS
EV	BM	FT
EW	BN	FX
EX	BO	FZ
EA	CB	FA
EB	CC	FB
EC	CD	FC
ED	CE	FD
EE	CF	FE
EF	CG	FF
EG	CH	FG
EH	CI	FH
EI	CJ	FI
EJ	CK	FJ
EK	CL	FK
EL	CM	FL
EM	CN	FM
EN	CO	FN
EO	CP	
EP	CQ	
EQ	CR	
ER	CS	
ES	CT	
ET	CU	
EU	CV	
EV	CW	
EW	CX	
EX	CY	
EY	CZ	
EA	DA	
EB	DB	
EC	DC	
ED	DD	
EE	DE	
EF	DF	
EG	DG	
EH	DH	
EI	DI	
EJ	DJ	
EK	DK	
EL	DL	
EM	DM	
EN	DN	
EO	DO	
EP	DP	
EQ	DQ	
ER	DR	
ES	DS	
ET	DT	
EU	DU	
EV	DV	
EW	DW	
EX	DX	
EY	DY	
EA	DA	
EB	DB	
EC	DC	
ED	DD	
EE	DE	
EF	DF	
EG	DG	
EH	DH	
EI	DI	
EJ	DJ	
EK	DK	
EL	DL	
EM	DM	
EN	DN	
EO	DO	
EP	DP	
EQ	DQ	
ER	DR	
ES	DS	
ET	DT	
EU	DU	
EV	DV	
EW	DW	
EX	DX	
EY	DY	

CLASSES D'ÂGE

PEUPLIEMENTS ÉCUEILLES	10	30	50	70	90	110	130
(0 à 20)	(21 à 40)	(41 à 60)	(61 à 80)	(81 à 100)	(101 à 120)	(121 et plus)	
Jeune inéquienne (JIN)				Vieux inéquienne (VIN)			

Étage
 Intérieur (INF) / Supérieur (SUP)
 Montage (MO) : Un seul étage composé de tiges homogènes en hauteur et couverture > 25%
 B-étage (BI) : Couverture > 25% et Couverture > 25%
 Multi-étage (MU) : Plus de 2 étages de tiges de 7 mètres et plus. Se retrouvant dans cette catégorie les peuplements jeunes inéquiers (JIN) et vieux inéquiers (VIN).

CODE PERTURBATIONS D'ORIGINE	CODE INTERVENTIONS PARTIELLES
BR	CA
BT	CB
BU	CC
BV	CD
BW	CE
BX	CF
BY	CG
BZ	CH
BA	CI
BB	CJ
BC	CK
BD	CL
BE	CM
BF	CN
BG	CO
BH	CP
BI	CQ
BJ	CR
BK	CS
BL	CT
BM	CU
BN	CV
BO	CW
BP	CX
BQ	CY
BR	CZ
BS	DA
BT	DB
BU	DC
BV	DD
BW	DE
BX	DF
BY	DG
BZ	DH
BA	DI
BB	DJ
BC	DK
BD	DL
BE	DM
BF	DN
BG	DO
BH	DP
BI	DQ
BJ	DR
BK	DS
BL	DT
BM	DU
BN	DV
BO	DW
BP	DX
BQ	DY
BR	DX
BS	DY
BT	DZ
BU	EA
BV	EB
BW	EC
BX	ED
BY	EE
BZ	EF
BA	EG
BB	EH
BC	EI
BD	EJ
BE	EK
BF	EL
BG	EM
BH	EN
BI	EO
BJ	EP
BK	EQ
BL	ER
BM	ES
BN	ET
BO	EU
BP	EV
BQ	EW
BR	EX
BS	EY
BT	EA
BU	EB
BV	EC
BW	ED
BX	EE
BY	EF
BZ	EG
BA	EH
BB	EI
BC	EJ
BD	EK
BE	EL
BF	EM
BG	EN
BH	EO
BI	EP
BJ	EQ
BK	ER
BL	ES
BM	ET
BN	EU
BO	EV
BP	EX
BQ	EY

TERRAINS FORESTIERS IMPRODUCTIFS

CODE	DÉSIGNATION	TAUX D'INCLINAISON
DH	Dénué ou semi-dénué humide	Nulle
DS	Dénué ou semi-dénué sec	Faible
AL	Aulnaie	Douce
		Moyenne
		Forse
		Écroué
		Sommet

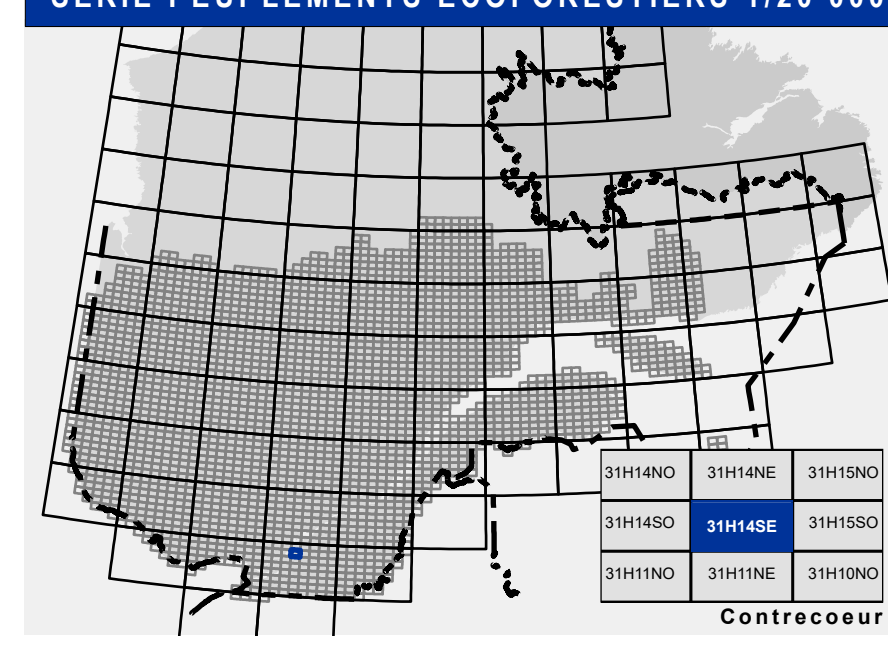
CODE NON FORESTIER

A	Terrain agricole
AP	Aire d'emplacement et d'ébranchage de plus
AF	Terrain agricole localisé dans les secteurs à vocation forestière
ANT	Mieux fortement perturbé par l'activité humaine (non-bois)
CFO	Camp forestier

CODE NON FORESTIER

GR	Gravée
IND	Aire inondée, site exondé
LTE	Ligne de transport d'énergie
MFL	Mieux faiblement perturbé par l'activité humaine (bois)
NX	Inclusion non exploitée à l'intérieur d'un traitement (non-bois)
RO	Route et autoroute (emprise)

SÉRIE PEUPLIEMENTS ÉCOFORESTIERS 1/20 000



- Voies de communication et ponts**
 - Classe 1, HN - Hors norme
 - Classe 2
 - Classe 3
 - Classe 4-5
 - NC - Non classé, ne répond pas aux critères HN, 1 à 4
 - NF - Non forestier (Adresse Québec)
 - Post forestier
- Hydrographie écoforestière**
 - Cours d'eau intermittent
 - Cours d'eau permanent, canal
 - Hydrographie
- Obstacles et infrastructures**
 - Bâtiment, sito, réservoir
 - Chute, rapide, écueil
 - Centre de ski alpin
 - Hydrobase
 - Mine à ciel ouvert
 - Pylône
 - Terrain de camping
 - Tour de télécommunication, tour
 - Barrière, barrage de castor
 - Remonte mécanique
 - Ligne de transport d'énergie
- Courbe de niveau**
 - Courbe de niveau maitresse
 - Courbe de niveau intermédiaire
 - Eskar
- Peuplement écoforestier**
 - Peuplement écoforestier
 - Peuplement improductif
 - Peuplement non forestier
- Métadonnées**
 - Surface de référence géodésique
 - Système de référence géodésique
 - Projection cartographique
 - Origine des altitudes
 - Équidistance des courbes de niveau
 - Déclinaison magnétique au centre de la feuille en 2006
 - Coordonnées géographiques au centre de la feuille
 - Longitude d'origine (méridien central)
 - Latitude d'origine (équateur) 0°
 - Coordonnées d'origine
 - Facteur d'échelle

Donnée
 14/04/2005
 08/06/2022

Informations forestières
 Numéro inventaire écoforestier : 5e programme
 Année des photos pour la production de la carte (Espèces de recensement forestières) : 2018
 Date de mise à jour provinciale : Juin 2022
 Superficie minimale d'appellation des peuplements : 4 hectares

Réalisation
 Ministère des Forêts, de la Faune, et des Parcs
 2702, 44 Avenue Duval, Suite A109
 Québec, Québec G1R 5K6

Diffusion
 Direction des inventaires forestiers

AVERTISSEMENT
 Les limites de morcellement foncier représentées sur cette carte n'ont aucune valeur légale. Ces limites sont NON OFFICIELLES et sont utilisées qu'à titre indicatif.

La couche de chemins est produite par le MFFP avec la collaboration du MERN via le système ROUTARD et présente l'information la plus à jour disponible.

© Gouvernement du Québec

