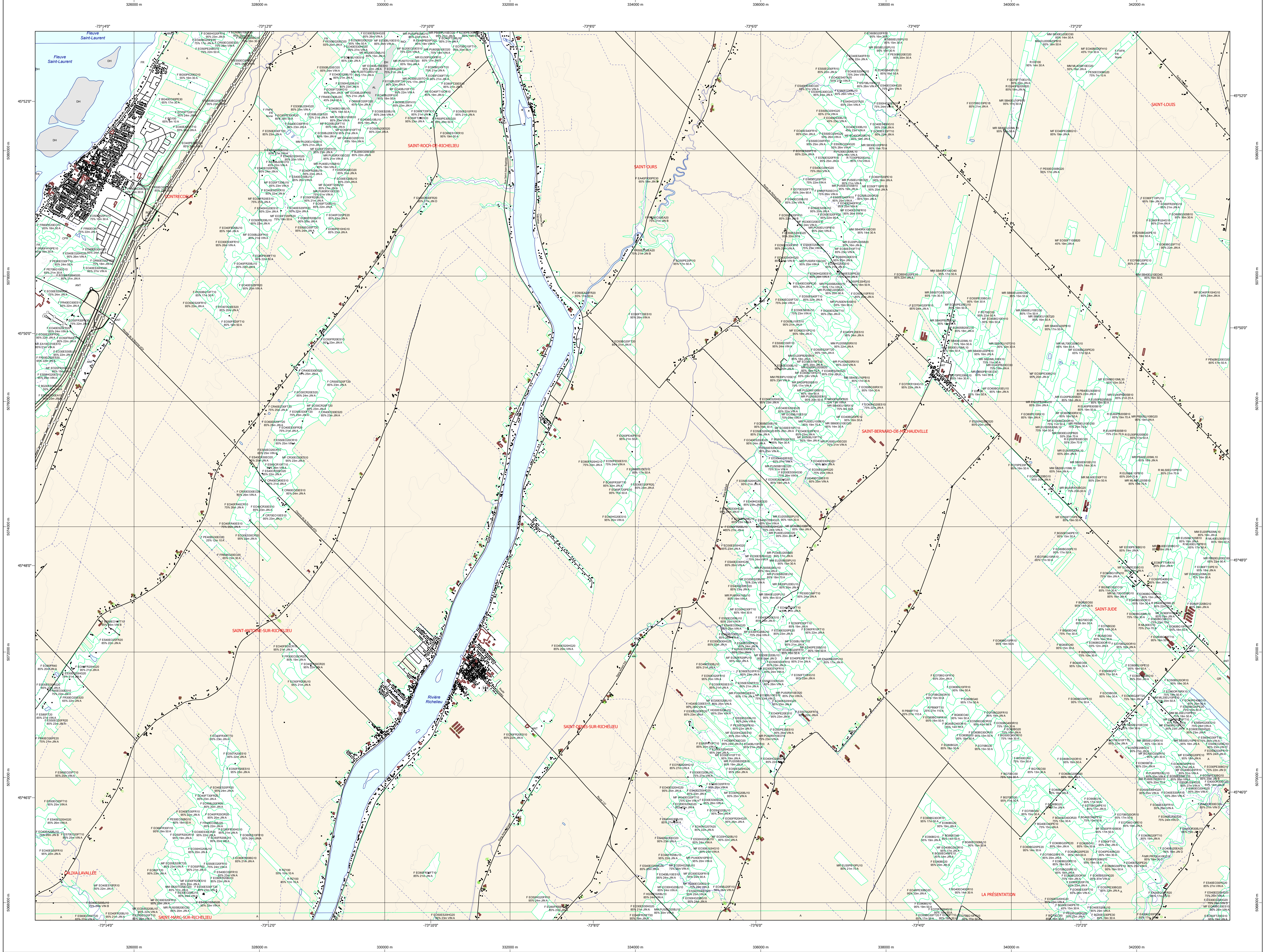


Carte écoforestière

STRATIFICATION ÉCOFORESTIÈRE



Paramètres utilisés pour la cartographie						
Code	Description	+7m	-7m	Improductif	Non forestier	
F	Essence de feuillus	X	X	X		
L7M	Code de classe de feuillus	X	X	X		
L2	Code de classe de résineux	X	X	X		
CT	Code de classe de conifères	X	X	X		
2007	Code de classe de feuillus	X	X	X		
2018	Code de classe de feuillus	X	X	X		
F	Code de classe de feuillus	X	X	X		
NF	Code de classe non forestier	X			X	

La densité est estimée par drone, soit avec des valeurs ± 5%, à l'exception de la valeur 25% (25 ± 25%).

Exemple d'appellation					
+7m de hauteur	-7m de hauteur	Intervention d'origine	Intervention partielle	Improductif	Non forestier
F	F	2007	2018	CT	
75% 12m JH L	75% 4m 20 J				

RÉSINEUX
Les résineux constituent 75% et plus de la surface terrière du peuplement.

MIXTE À DOMINANCE RÉSINEUSE
Les résineux constituent de 55% à 74% de la surface terrière du peuplement.

MIXTE SANS DOMINANCE
Les résineux constituent de 45% à 54% de la surface terrière du peuplement.

MIXTE À DOMINANCE FEUILLEUSE
Les résineux constituent de 25% à 44% de la surface terrière du peuplement.

FEUILLEUX
Les résineux constituent moins de 25% de la surface terrière du peuplement.

CODE RÉSINEUX		CODE FEUILLES		CODE FEUILLES	
EB	Épave blanche	BO	Bouillat gris	FO	Feuille noir
EN	Épave noire	BJ	Bouillat jaun	FR	Feuille rouge
EU	Épave rouge	BP	Bouillat à pointe (blanc)	FA	Feuille feuilleté
EV	Épave de Norvège	CB	Chêne blanc	FE	Feuille feuilleté à l'omb
ME	Mélèze européen	CC	Chêne charbon	FC	Feuille feuilleté intermédiaire
MH	Mélèze hybride	CG	Chêne à gros fruits	FD	Feuille à grosses feuilles
MA	Mélèze arctique	CH	Chêne à gros fruits	FE	Feuille à grosses feuilles
ML	Mélèze laricin	CI	Chêne incolore	NC	Noyer cendré
PC	Pin rigide (des cônes)	CL	Chêne roux	NA	Noyer noir
PI	Pin rouge	CM	Chêne rouge	CA	Omé d'Amérique
PN	Pin nain	CN	Chêne blanc	OC	Ombre de Virginie
PS	Pin sylvestre	CO	Chêne roux	OB	Ombre de Virginie
RX	Résineux mélangés	EO	Ébale rouge	OV	Ombre de Virginie
SB	Sapin baumier	ES	Ébale blanche	PA	Peuplier baumier
TO	Thuya occidental	ET	Ébale blanche	PD	Peuplier de Virginie

PEUPLIÈRES	CLASSES D'ÂGE						
	10 (0 à 20)	30 (21 à 40)	50 (41 à 60)	80 (61 à 80)	100 (81 à 100)	120 (101 à 120)	150 (121 et plus)
PEUPLIÈRES	Jeune inégale (JI)				Vieux inégale (VI)		
INÉQUALIÈRES							

Etagement
Structure verticale des tiges de 7m et plus

Etage	Intérieur (IN)	Supérieur (SUP)
Monocage (MO)	Un seul étage composé de tiges homogènes en hauteur et en densité > 25%	
B-étage (BI)	Couverture > 25% et Couverture > 25%	
Multicage (MU)	Plus de 2 étages de tiges de 7 mètres et plus. Se retrouvant dans cette catégorie les peuplements jeunes inégaux (JI) et vieux inégaux (VI).	

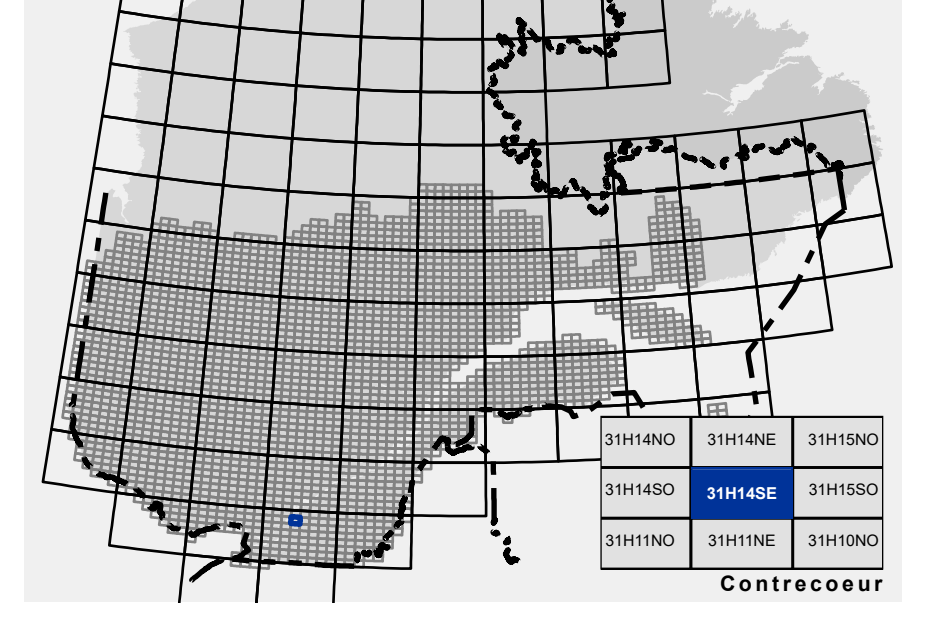
CODE PERTURBATIONS D'ORIGINE		CODE INTERVENTIONS PARTIELLES	
BR	Bris total	CA	Coupe d'assainissement
CH	Chablis total	CC	Coupe par bandes
DT	Dépense total	CAM	Coupe d'amélioration
ES	Épidémie grave	CD	Coupe en damier
VE	Verges graves	CE	Coupe à diamètre limite

INTERVENTIONS D'ORIGINE		CODE INTERVENTIONS PARTIELLES	
BRD	Bris partiel	CJP	Coupe de jarriage
CBA	Coupe par bandes	CIP	Coupe progressive irrégulière
CST	Coupe sur bande totale	CUP	Coupe progressive irrégulière
CVJ	Coupe avec protection des tiges à diamètre variable	CUT	Coupe de jarriage
CF	Coupe progressive irrégulière phase finale	CUJ	Coupe progressive irrégulière
CFI	Coupe progressive irrégulière phase finale	CON	Conversion de peuplement
CHP	Coupe avec protection de la hauteur	CPC	Coupe progressive d'ensemencement (feuillus)
CPT	Coupe avec protection de la régénération	CPH	Coupe progressive d'ensemencement (résineux)
CR	Coupe de régénération dans un bris	CRS	Coupe progressive d'ensemencement (mixte)
CRB	Récette des tiges résiduelles et des rebuts	CRP	Coupe progressive d'ensemencement
CRS	Coupe avec réserve de semencier	CRS	Coupe progressive d'ensemencement
CS	Coupe de succession	CRD	Régime de régénération naturelle ou de jarriage
CT	Coupe totale	DLD	Coupe à diamètre limite et dégagement des arbres d'avenir
DT	Dépense partiel	DRP	Dégagement partiel
ENS	Ensemencement avec mini-semis	DRC	Dégagement critique de la régénération naturelle
ETB	Élimination des tiges résiduelles	DRM	Dégagement mécanique de la régénération naturelle
FR	Friche	EDC	Éclaircie commerciale
P	Plantation	ENP	Ensemencement partiel
PLB	Plantation de boulines	ECL	Régime de régénération naturelle
PLR	Plantation de résines issues	ECC	Éclaircie commerciale
PLR	Plantation avec semis en récipients	ENL	Régime de régénération naturelle
PRR	Régime de régénération pour constituer l'équipement d'une plantation	EIS	Ensemencement individuel
RA	Régénération en site d'infrastructure abandonnée	ESB	Ensemencement individuel
RS	Régénération en vert d'un plan spatial d'aménagement	PSP	Planification spatiale
		PSP	Planification spatiale

TERRAINS FORESTIERS IMPRODUCTIFS		CLASSES DE PENTE		
CH	Dénué ou semi-dénué humide	A	Nulle	0% à 3%
DS	Dénué ou semi-dénué sec	B	Faible	4% à 9%
AL	Aulnaie	C	Douce	9% à 15%
		D	Moyenne	16% à 20%
		E	Forte	21% à 40%
		F	Extrême	41% et plus
		S	Sommet	Entouré de 41% et plus

CODE NON FORESTIER		CODE NON FORESTIER	
A	Terrain agricole	GR	Graviers
AF	Terre agricole localisée dans les secteurs à vocation forestière	ND	Nuisibles, site exécuté
ANT	Milieu fortement perturbé par l'activité humaine (non-bois)	NE	Ligne de transport d'énergie
CFO	Camp forestier	NF	Milieu faiblement perturbé par l'activité humaine (bois)
		NX	Inclusion non exploitée à l'intérieur d'un traitement (non-bois)
		RO	Route et autoroute (empiré)

SÉRIE PEUPLIÈRES ÉCOFORESTIÈRES 1/20 000



- Voies de communication et ponts**
- Classe 1, HN - Hors norme
 - Classe 2
 - Classe 3
 - Classe 4-5
 - NC - Non classé, ne répond pas aux critères HN, 1 à 4
 - NF - Non forestier (Adresse Québec)
 - Pont forestier
- Hydrographie écoforestière**
- Cours d'eau intermittent
 - Cours d'eau permanent, canal
 - Hydrographie
- Obstacles et infrastructures**
- Bâtiment, sito, réservoir
 - Chute, rapide, écouil
 - Centre de ski alpin
 - Hydrobase
 - Mine à ciel ouvert
 - Pylon
 - Terrain de camping
 - Tour de télécommunication, tour
 - Barrière, barrage de castor
 - Remonte mécanique
 - Ligne de transport d'énergie
- Courbe de niveau**
- Courbe de niveau maitresse
 - Courbe de niveau intermédiaire
 - Esker
- Morcellement**
- Morcellement foncier
- Frontières**
- Frontière internationale
 - Frontière interprovinciale
 - Frontière Québec - Terre-Neuve-et-Labrador (cette frontière n'est pas définitive)
- Peuplement écoforestier**
- Peuplement écoforestier
 - Peuplement improductif
 - Peuplement non forestier
- Métadonnées**
- Surface de référence géodésique: NAD 83 (CGRS)
 - Système de référence géodésique: Système de coordonnées planes du Québec (SCQP)
 - Projection cartographique: Mercator transverse modifiée (MTM), zone de 3°
 - Objet des altitudes: CGVD 28 (Niveau moyen des mers)
 - Équidistance des courbes de niveau: 10 mètres
 - Déclinaison magnétique au centre de la feuille en 2008: 15° 36' OUEST
 - Coordonnées géographiques au centre de la feuille: 73° 29' 00" 45" L, 46° 18' 00" 45" N
 - Longitude (origine méridien central): 73° 30' 00" ouest
 - Latitude (origine équateur): 0°
 - Coordonnées d'origine: X: 304 800 mètres; Y: 0 mètre
 - Facteur d'échelle: 0.999

Sources
Donnée: Assis cartographique (données topographiques); Ministère des Ressources naturelles et de la Faune; 14/04/2005
Ministère des Ressources naturelles et des Forêts; 22/09/2023

Informations forestières
Numéro d'inventaire écoforestier: 5e inventaire
Année des photos pour la production de la carte (Expertise de recensement forestier): 2018
Date de mise à jour provinciale: Octobre 2023
Superficie minimale d'appellation des peuplements: 4 hectares

Réalisation
Production: Ministère des Ressources naturelles et des Forêts
Lieu: 2705, 44 Avenue Duval, suite A109
Québec, Québec, G1S 6S6

AVERTISSEMENT
Les limites de morcellement foncier représentées sur cette carte n'ont aucune valeur légale. Ces limites sont NON OFFICIELLES et sont utilisées à titre indicatif.

La couche de chemin est produite par le MRNF à partir du système ROUTARD et l'information la plus à jour disponible.

© Gouvernement du Québec

