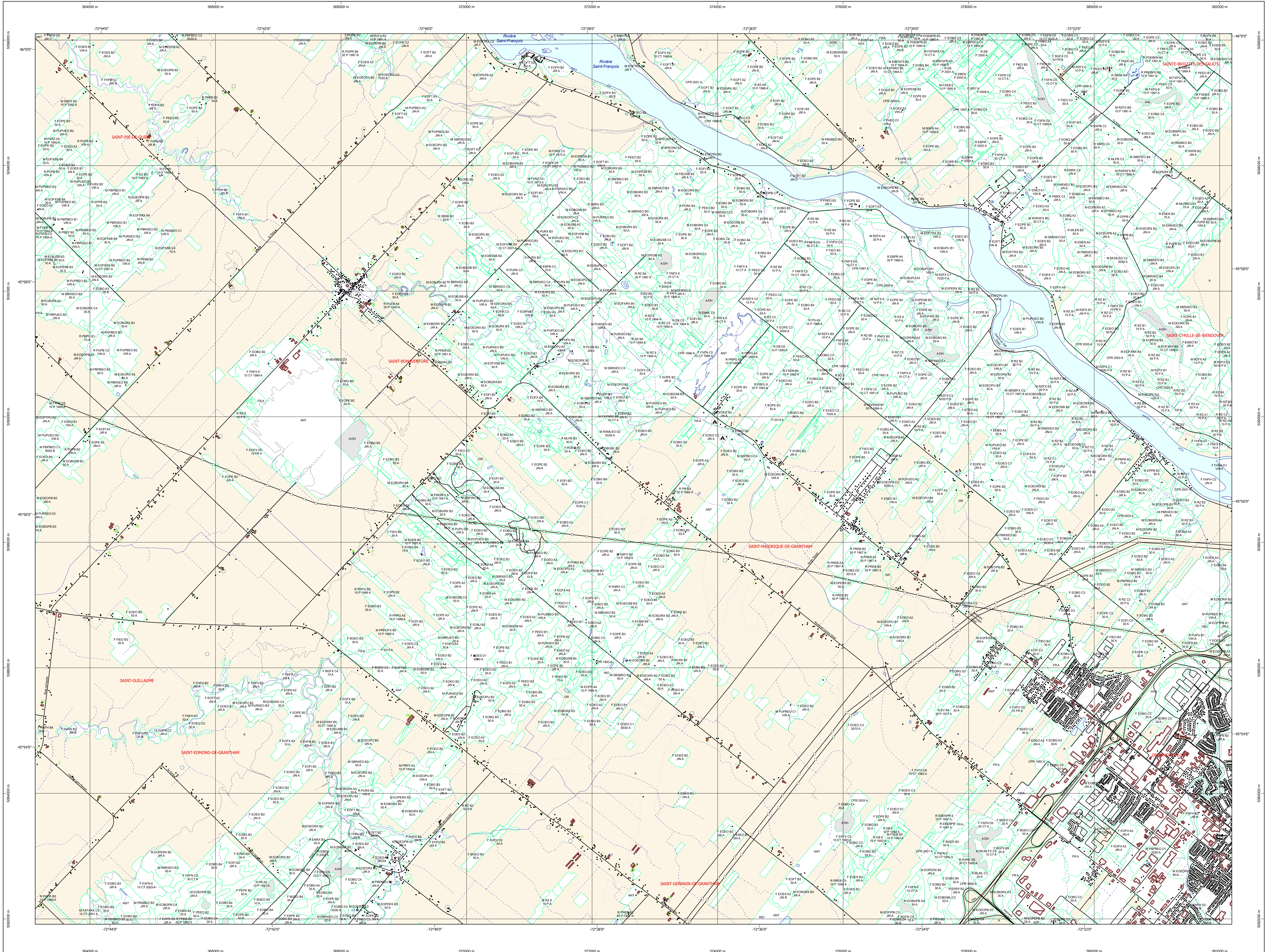


Carte écoforestière



STRATIFICATION ÉCOFORESTIÈRE

Paramètres utilisés pour la cartographie

Code	Description	Tm	Tn	Improductif	Non forestier
ED	Essence feuillue	X			
ED 1	Essence feuillue 1	X			
ED 2	Essence feuillue 2	X			
ED 3	Essence feuillue 3	X			
ED 4	Essence feuillue 4	X			
ED 5	Essence feuillue 5	X			
ED 6	Essence feuillue 6	X			
ED 7	Essence feuillue 7	X			
ED 8	Essence feuillue 8	X			
ED 9	Essence feuillue 9	X			
ED 10	Essence feuillue 10	X			
ED 11	Essence feuillue 11	X			
ED 12	Essence feuillue 12	X			
ED 13	Essence feuillue 13	X			
ED 14	Essence feuillue 14	X			
ED 15	Essence feuillue 15	X			
ED 16	Essence feuillue 16	X			
ED 17	Essence feuillue 17	X			
ED 18	Essence feuillue 18	X			
ED 19	Essence feuillue 19	X			
ED 20	Essence feuillue 20	X			
ED 21	Essence feuillue 21	X			
ED 22	Essence feuillue 22	X			
ED 23	Essence feuillue 23	X			
ED 24	Essence feuillue 24	X			
ED 25	Essence feuillue 25	X			
ED 26	Essence feuillue 26	X			
ED 27	Essence feuillue 27	X			
ED 28	Essence feuillue 28	X			
ED 29	Essence feuillue 29	X			
ED 30	Essence feuillue 30	X			
ED 31	Essence feuillue 31	X			
ED 32	Essence feuillue 32	X			
ED 33	Essence feuillue 33	X			
ED 34	Essence feuillue 34	X			
ED 35	Essence feuillue 35	X			
ED 36	Essence feuillue 36	X			
ED 37	Essence feuillue 37	X			
ED 38	Essence feuillue 38	X			
ED 39	Essence feuillue 39	X			
ED 40	Essence feuillue 40	X			
ED 41	Essence feuillue 41	X			
ED 42	Essence feuillue 42	X			
ED 43	Essence feuillue 43	X			
ED 44	Essence feuillue 44	X			
ED 45	Essence feuillue 45	X			
ED 46	Essence feuillue 46	X			
ED 47	Essence feuillue 47	X			
ED 48	Essence feuillue 48	X			
ED 49	Essence feuillue 49	X			
ED 50	Essence feuillue 50	X			
ED 51	Essence feuillue 51	X			
ED 52	Essence feuillue 52	X			
ED 53	Essence feuillue 53	X			
ED 54	Essence feuillue 54	X			
ED 55	Essence feuillue 55	X			
ED 56	Essence feuillue 56	X			
ED 57	Essence feuillue 57	X			
ED 58	Essence feuillue 58	X			
ED 59	Essence feuillue 59	X			
ED 60	Essence feuillue 60	X			
ED 61	Essence feuillue 61	X			
ED 62	Essence feuillue 62	X			
ED 63	Essence feuillue 63	X			
ED 64	Essence feuillue 64	X			
ED 65	Essence feuillue 65	X			
ED 66	Essence feuillue 66	X			
ED 67	Essence feuillue 67	X			
ED 68	Essence feuillue 68	X			
ED 69	Essence feuillue 69	X			
ED 70	Essence feuillue 70	X			
ED 71	Essence feuillue 71	X			
ED 72	Essence feuillue 72	X			
ED 73	Essence feuillue 73	X			
ED 74	Essence feuillue 74	X			
ED 75	Essence feuillue 75	X			
ED 76	Essence feuillue 76	X			
ED 77	Essence feuillue 77	X			
ED 78	Essence feuillue 78	X			
ED 79	Essence feuillue 79	X			
ED 80	Essence feuillue 80	X			
ED 81	Essence feuillue 81	X			
ED 82	Essence feuillue 82	X			
ED 83	Essence feuillue 83	X			
ED 84	Essence feuillue 84	X			
ED 85	Essence feuillue 85	X			
ED 86	Essence feuillue 86	X			
ED 87	Essence feuillue 87	X			
ED 88	Essence feuillue 88	X			
ED 89	Essence feuillue 89	X			
ED 90	Essence feuillue 90	X			
ED 91	Essence feuillue 91	X			
ED 92	Essence feuillue 92	X			
ED 93	Essence feuillue 93	X			
ED 94	Essence feuillue 94	X			
ED 95	Essence feuillue 95	X			
ED 96	Essence feuillue 96	X			
ED 97	Essence feuillue 97	X			
ED 98	Essence feuillue 98	X			
ED 99	Essence feuillue 99	X			
ED 100	Essence feuillue 100	X			

Exemple d'appellation

Tm de hauteur	Tn de hauteur	Improductif	Non forestier
ED 98	ED 98	A 98	10
ED 98	ED 98	A 98	10

TYPES DE COUVERT ET ESSENCES SELON LE PROGRAMME D'INVENTAIRE

Code	Essence feuillue	Essence résineuse	Essence mixte	Essence non classée	Essence non forestier
ED 1	Essence feuillue 1	Essence résineuse 1	Essence mixte 1	Essence non classée 1	Essence non forestier 1

FEUILLES : Couverture de 75% de la surface totale occupée par les essences feuillues.

RESINEUX : Couverture de 25% de la surface totale occupée par les essences feuillues.

INDICES DENSITÉ-HAUTEUR

Code	Essence feuillue	Essence résineuse	Essence mixte	Essence non classée	Essence non forestier
ED 1	Essence feuillue 1	Essence résineuse 1	Essence mixte 1	Essence non classée 1	Essence non forestier 1

CLASSES D'ÂGE

Code	Essence feuillue	Essence résineuse	Essence mixte	Essence non classée	Essence non forestier
ED 1	Essence feuillue 1	Essence résineuse 1	Essence mixte 1	Essence non classée 1	Essence non forestier 1

REPLEMENTS ÉTAGES

Code	Essence feuillue	Essence résineuse	Essence mixte	Essence non classée	Essence non forestier
ED 1	Essence feuillue 1	Essence résineuse 1	Essence mixte 1	Essence non classée 1	Essence non forestier 1

PERTURBATIONS D'ORIGINE

Code	Description	Code	Description
ED 1	Essence feuillue 1	ED 1	Essence feuillue 1

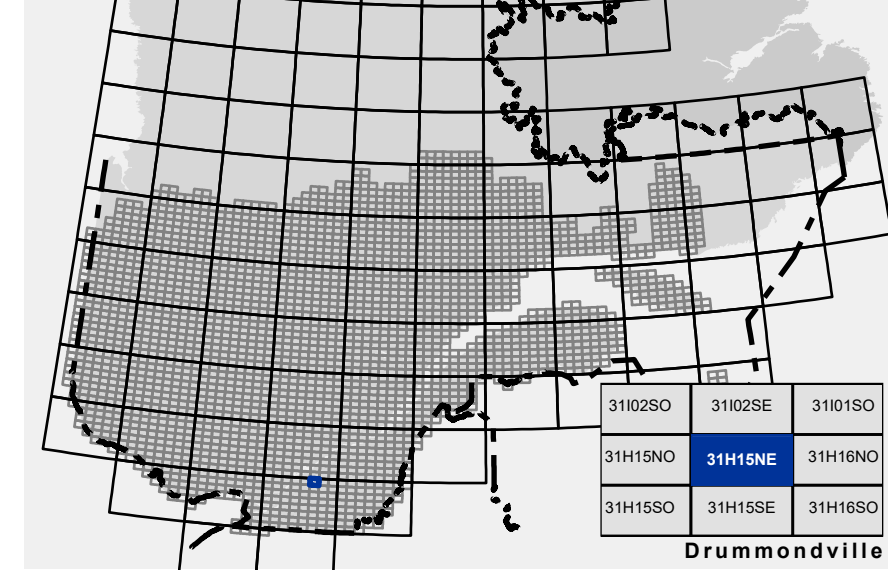
CLASSES DE PENTE

Code	Description	Taux d'inclinaison
ED 1	Essence feuillue 1	0% à 3%

NON FORESTIER

Code	Description
ED 1	Essence feuillue 1

SÉRIE PEUPLEMENTS ÉCOFORESTIERS 1/20 000



- Voies de communication et ponts
  - Classe 1, HN - Hors norme
  - Classe 2
  - Classe 3
  - Classe 4-5
  - NC - Non classé. Ne répond pas aux critères HN, 1 à 4
  - NF - Non forestier (adresse Québec)
  - Pont forestier
- Hydrographie écoforestière
  - Cours d'eau intermittent
  - Cours d'eau permanent, canal
  - Hydrographie

- Obstacles et infrastructures
  - Bâtiment, silo, réservoir
  - Chute, rapide, écueil
  - Centre de ski alpin
  - Hydrobase
  - Mine à ciel ouvert
  - Pylône
  - Terrain de camping
  - Tour de télécommunication, tour
  - Barrière, barrage de castor
  - Remonte mécanique
  - Ligne de transport d'énergie

- Courbe de niveau
  - Courbe de niveau maîtresse
  - Courbe de niveau intermédiaire
  - Eskar
- Morcellement
  - Morcellement foncier
- Frontières
  - Frontière internationale
  - Frontière interprovinciale
  - Frontière Québec - Terre-Neuve-et-Labrador (cette frontière n'est pas définitive)

- Peuplement écoforestier
  - Peuplement improductif
  - Peuplement non forestier

Métadonnées

Système de référence géographique : Ellipsoïde GRS 80

Projection cartographique : Mercator transverse modifiée (MTM), zone de 3°

Origine des altitudes : CGVD 28 (Niveau moyen de la mer)

Équidistance des courbes de niveau : 10 mètres

Déclinaison magnétique au centre de la feuille en 2006 : 15° 54' OUEST

Coordonnées géographiques au centre de la feuille : 72° 37' 29" O 45° 15' 19" N

Longitude d'origine (méridien central) : 72° 30' 00"

Latitude d'origine (équateur) : 0°

Coordonnées d'origine : X : 304 800 mètres; Y : 0 mètre

Facteur d'échelle : 0,9999

Sources

Donnée : Ministère des Ressources naturelles et de la Faune

Informations forestières

Année des photos pour la production de la carte (Équipements de recensement provinciaux) : 4e programme

Date de mise à jour provinciale : Juin 2022

Superficie minimale d'appellation des peuplements : 4 hectares

Réalisation

Production : Ministère des Forêts, de la Faune, et des Parcs

Diffusion : Directions des inventaires forestiers

AVERTISSEMENT

Les limites de morcellement foncier représentées sur cette carte n'ont aucune valeur légale. Ces limites sont NON OFFICIELLES et sont utilisées pour le système ROUTARD et présente l'information la plus à jour disponible.

© Gouvernement du Québec