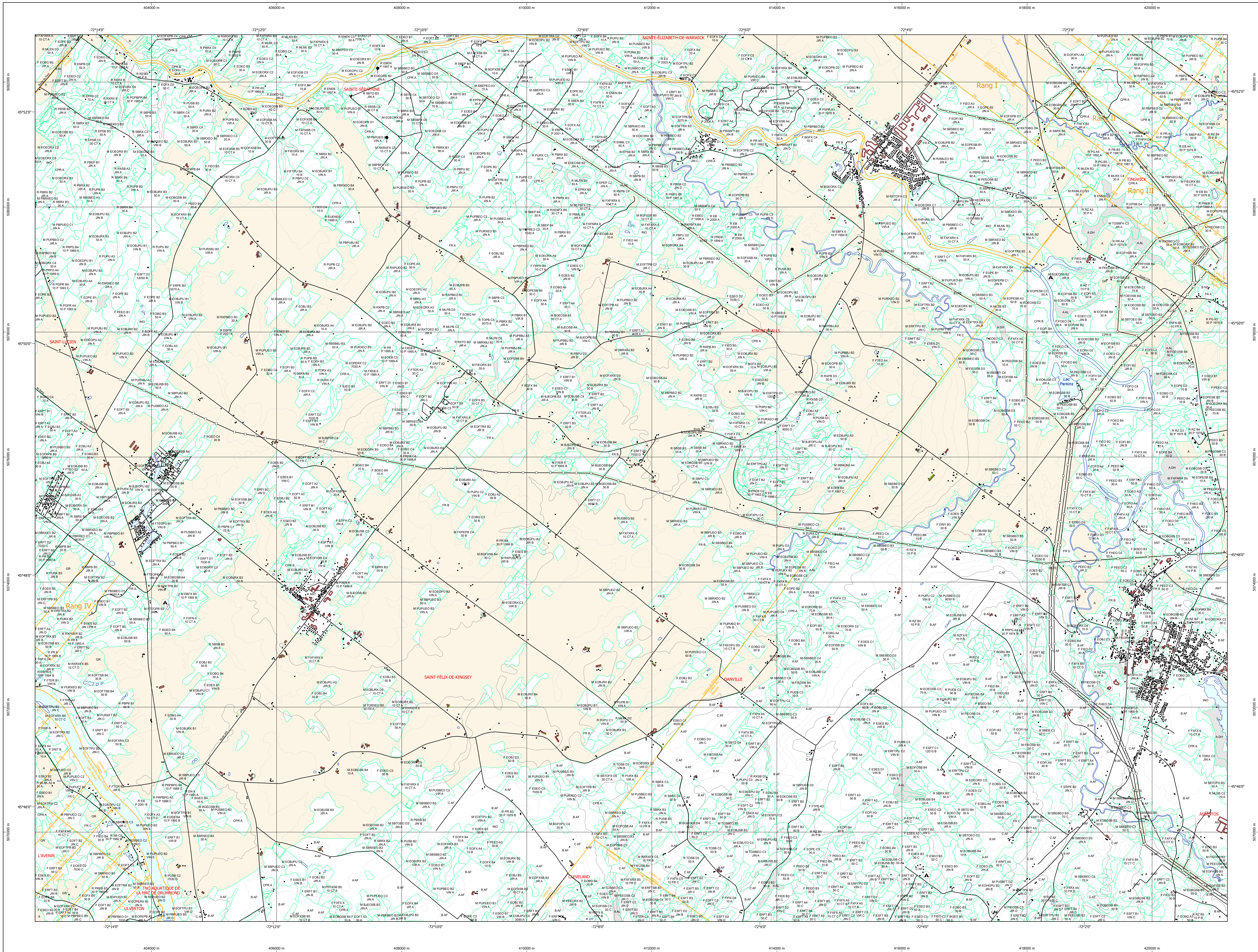


# Carte écoforestière



**STRATIFICATION ECOFORESTIERE**

Paramètres utilisés pour la cartographie

Code	Description	Typ	Int	Productif	Non forestier
E1	Forêt résineuse	X	X	X	
E2	Forêt feuillue	X	X	X	
E3	Forêt mixte	X	X	X	
E4	Forêt à faible productivité	X	X	X	
E5	Forêt à très faible productivité	X	X	X	
E6	Forêt à productivité moyenne	X	X	X	
E7	Forêt à productivité élevée	X	X	X	
E8	Forêt à productivité très élevée	X	X	X	
E9	Forêt à productivité variable	X	X	X	
E10	Forêt à productivité inconnue	X	X	X	
F1	Forêt non forestière				X

Exemple d'appellation

Code	Forêt	Typ	Int	Productif	Non forestier
31H 16 SE	Forêt résineuse	X	X	X	
31H 16 SE	Forêt feuillue	X	X	X	

**RESEAU**  
Représentent plus de 75% de la surface terrière totale et occupent plus de 90% des essences résineuses.

**FEUILLE**  
Représentent plus de 25% de la surface terrière totale et occupent plus de 10% des essences résineuses.

**MELANGES**  
Représentent les essences feuillues et mélangées occupant moins de 25% et moins de 10% de la surface terrière totale.

CODE	ESSENCE RESINEUSE #1	ESSENCE RESINEUSE #2	ESSENCE FEUILLEE #1	ESSENCE FEUILLEE #2	ESSENCE FEUILLEE #3
0	Epinette blanche	SA	Bouleau à papier	B1	Ferrière mélangée
1	Epinette rouge	ER	Bouleau à papier	B2	Ferrière à feuillage caduc
2	Hêtre	H	Épicéa commun	E1	Ferrière à feuillage caduc
3	Pin résineux	PR	Épicéa commun	E2	Ferrière à feuillage caduc
4	Pin résineux	PR	Épicéa commun	E3	Ferrière à feuillage caduc
5	Pin résineux	PR	Épicéa commun	E4	Ferrière à feuillage caduc
6	Pin résineux	PR	Épicéa commun	E5	Ferrière à feuillage caduc
7	Pin résineux	PR	Épicéa commun	E6	Ferrière à feuillage caduc
8	Pin résineux	PR	Épicéa commun	E7	Ferrière à feuillage caduc
9	Pin résineux	PR	Épicéa commun	E8	Ferrière à feuillage caduc
10	Pin résineux	PR	Épicéa commun	E9	Ferrière à feuillage caduc

**INDICES DENSITE-HAUTEUR**

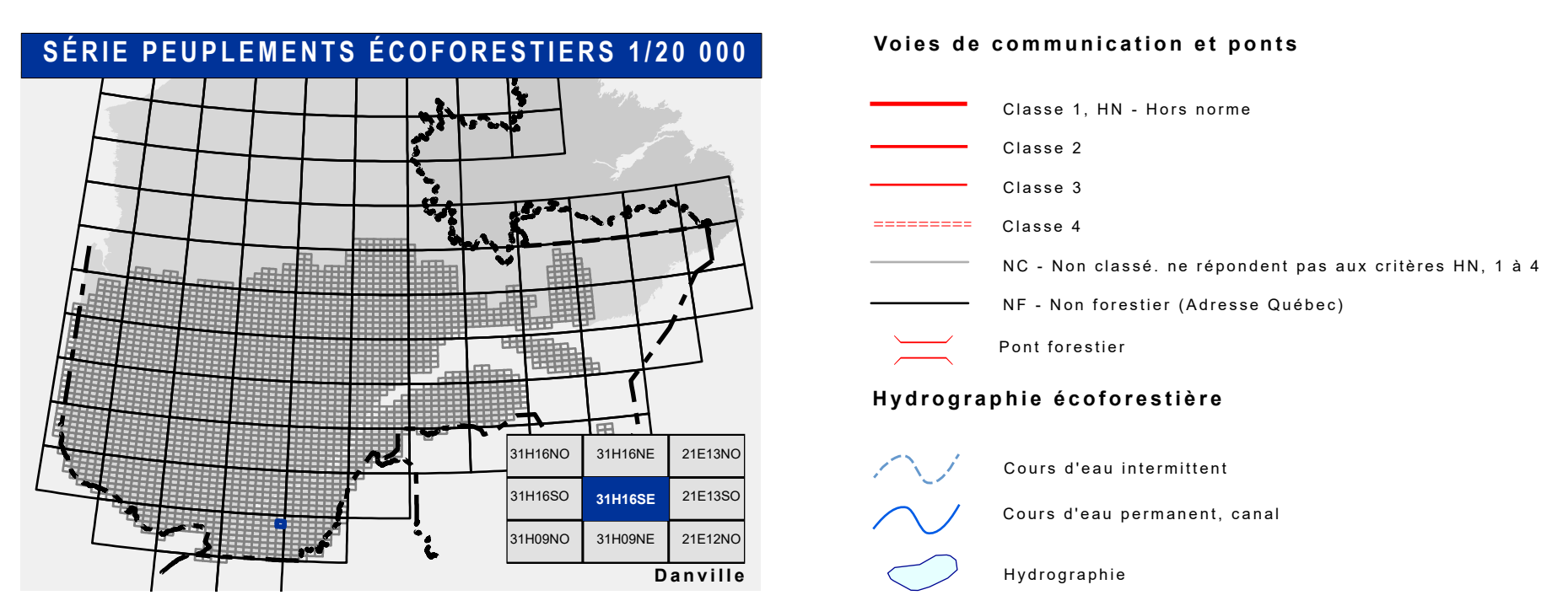
Classe de densité	Hauteur moyenne des 100 plus grandes et coordonnées				
Classe de densité	20 m	25 m	30 m	35 m	40 m
1 (0 à 20%)	A1	A2	A3	A4	A5
2 (20 à 40%)	B1	B2	B3	B4	B5
3 (40 à 60%)	C1	C2	C3	C4	C5
4 (60 à 80%)	D1	D2	D3	D4	D5
5 (80 à 100%)	E1	E2	E3	E4	E5

**CLASSES D'ÂGE**

PEUPLIEMENTS (0 à 20 ans)	20 à 40 ans	40 à 60 ans	60 à 80 ans	80 à 100 ans	100 ans et plus
REGULIER	RE	RE	RE	RE	RE
REGULIER	RE	RE	RE	RE	RE
REGULIER	RE	RE	RE	RE	RE

**CLASSES DE PERTURBATION**

CODE	PERTURBATIONS D'ORIGINE	INTERVENTIONS PARTIELLES
CHT	Chablis total	COV
DT	Dérangement total	COO
ES	Épandage grave	COE
BR	Bûche totale	COM
VE	Végétation grave	CA
		CO
		CJ
		CT
		CR
		CS
		CTF
		CTP
		CRP
		CFM
		CPM
		CP
		CR
		CO
		CA
		CO
		CR
		CO
		CR
		CO
		CR
		CO
		CR
		CO
		CR



**Métadonnées**

Surface de référence géodésique  
Système de référence géodésique  
Projection cartographique  
Origine des altitudes  
Équidistance des courbes de niveau  
Déclinaison magnétique au centre de la feuille en 2006  
Coordonnées géographiques au centre de la feuille  
Longitude (origine méridien central)  
Latitude (origine équatrice)  
Coordonnées d'origine  
Facteur d'échelle

Ellipsoïde GRS 80  
NAD 83 (CGCR83)  
Mézocritique transverse modifiée (MTM), zone de 3°  
Système de coordonnées planes du Québec (SCQP)  
Fusée 8  
CGVD 28 (Niveau moyen des mers)  
10 mètres  
16° 09' OUEST  
72° 30' ouest  
45° 48' 45" N  
0°  
X : 304 800 mètres; Y : 0 mètre  
0,9999

**Informations forestières**

Numéro d'inventaire adossé  
Année des photos pour la production de la carte (Espèces de recensements principales)  
Date de mise à jour provinciale  
Superficie minimale d'appellation des peuplements  
4e programme  
2007  
Juillet 2020  
4 hectares

**Production :** Ministère des Forêts, Faune, et des Parcs  
1702, 64 Avenue Ouest #1109  
Québec (Québec) G1M 3G1

**Diffusion :** Direction des inventaires forestiers

**AVERTISSEMENT**  
Les limites de morcellement foncier représentées sur cette carte n'ont aucune valeur légale. Ces limites sont NON OFFICIELLES et sont utilisées à titre indicatif.

© Gouvernement du Québec

**INDICES DENSITE-HAUTEUR**

Classe de densité	Hauteur moyenne des 100 plus grandes et coordonnées				
Classe de densité	20 m	25 m	30 m	35 m	40 m
1 (0 à 20%)	A1	A2	A3	A4	A5
2 (20 à 40%)	B1	B2	B3	B4	B5
3 (40 à 60%)	C1	C2	C3	C4	C5
4 (60 à 80%)	D1	D2	D3	D4	D5
5 (80 à 100%)	E1	E2	E3	E4	E5

**CLASSES D'ÂGE**

PEUPLIEMENTS (0 à 20 ans)	20 à 40 ans	40 à 60 ans	60 à 80 ans	80 à 100 ans	100 ans et plus
REGULIER	RE	RE	RE	RE	RE
REGULIER	RE	RE	RE	RE	RE
REGULIER	RE	RE	RE	RE	RE

**CLASSES DE PERTURBATION**

CODE	PERTURBATIONS D'ORIGINE	INTERVENTIONS PARTIELLES
CHT	Chablis total	COV
DT	Dérangement total	COO
ES	Épandage grave	COE
BR	Bûche totale	COM
VE	Végétation grave	CA
		CO
		CJ
		CT
		CR
		CS
		CTF
		CTP
		CRP
		CFM
		CPM
		CP
		CR
		CO
		CA
		CO
		CR
		CO
		CR
		CO
		CR
		CO
		CR

**TERRAINS FORESTIERS**

CODE	DESIGNATION	Taux d'inclinaison
CM	Défilé ou semi-défilé humide	À
AE	Autre	B
AL	Autre	C
		D
		E
		F
		G
		H
		I
		J
		K
		L
		M
		N
		O
		P
		Q
		R
		S
		T
		U
		V
		W
		X
		Y
		Z

**Forêts, Faune et Parcs Québec**

14/04/2005  
08/07/2020

