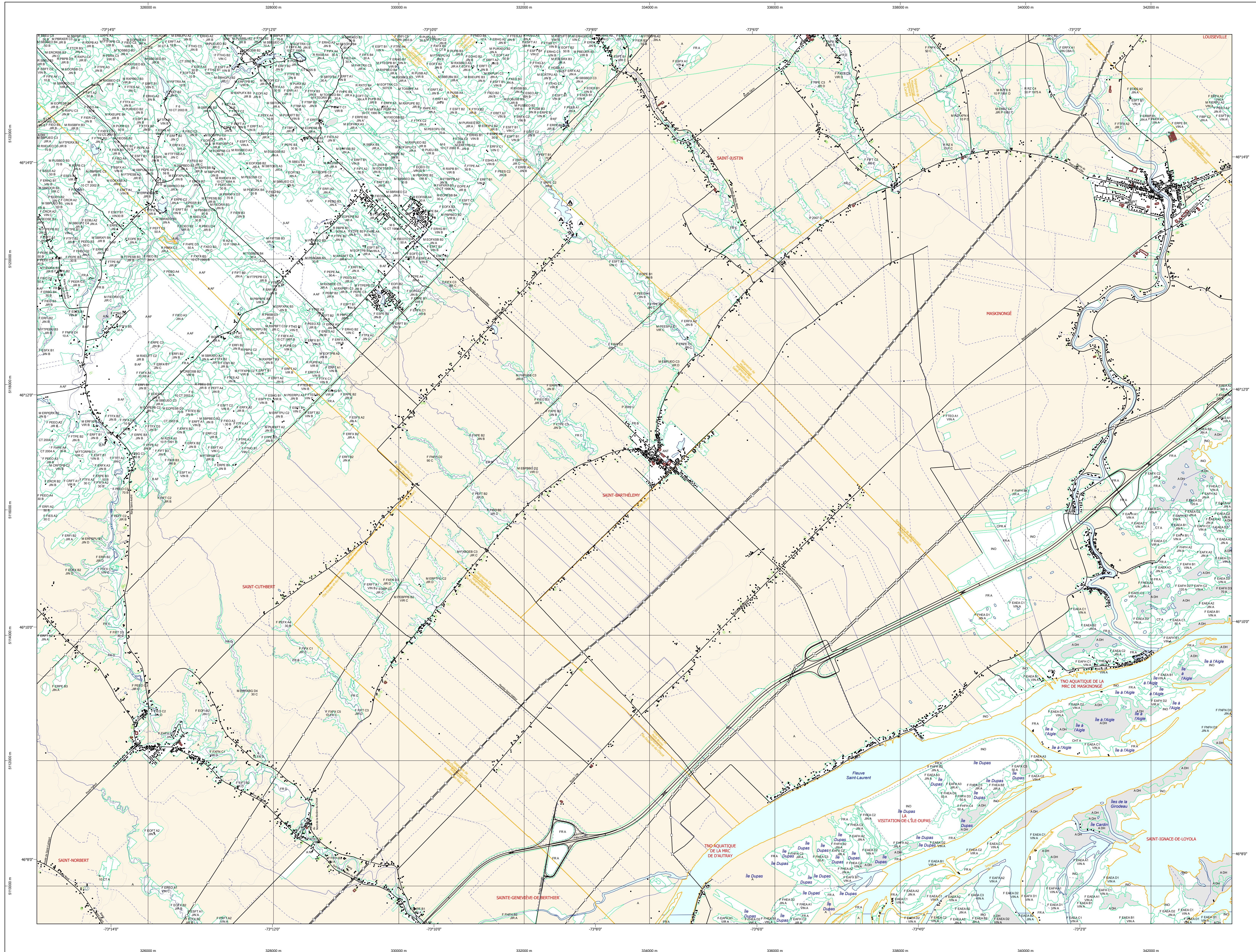


Carte écoforestière



STRATIFICATION ÉCOFORESTIÈRE

Paramètres utilisés pour la cartographie

Code	Type de description	→ 7m	→ 1m	Indicatif	Non forestier
0	Épave	X	X		
1	Épave	X	X		
2	Épave	X	X		
3	Épave	X	X		
4	Épave	X	X		
5	Épave	X	X		
6	Épave	X	X		
7	Épave	X	X		
8	Épave	X	X		
9	Épave	X	X		
10	Épave	X	X		
11	Épave	X	X		
12	Épave	X	X		
13	Épave	X	X		
14	Épave	X	X		
15	Épave	X	X		
16	Épave	X	X		
17	Épave	X	X		
18	Épave	X	X		
19	Épave	X	X		
20	Épave	X	X		
21	Épave	X	X		
22	Épave	X	X		
23	Épave	X	X		
24	Épave	X	X		
25	Épave	X	X		
26	Épave	X	X		
27	Épave	X	X		
28	Épave	X	X		
29	Épave	X	X		
30	Épave	X	X		

Exemple d'appellation

Code	Type de description	→ 7m	→ 1m	Indicatif	Non forestier
0	Épave	X	X		
1	Épave	X	X		
2	Épave	X	X		
3	Épave	X	X		
4	Épave	X	X		
5	Épave	X	X		
6	Épave	X	X		
7	Épave	X	X		
8	Épave	X	X		
9	Épave	X	X		
10	Épave	X	X		
11	Épave	X	X		
12	Épave	X	X		
13	Épave	X	X		
14	Épave	X	X		
15	Épave	X	X		
16	Épave	X	X		
17	Épave	X	X		
18	Épave	X	X		
19	Épave	X	X		
20	Épave	X	X		
21	Épave	X	X		
22	Épave	X	X		
23	Épave	X	X		
24	Épave	X	X		
25	Épave	X	X		
26	Épave	X	X		
27	Épave	X	X		
28	Épave	X	X		
29	Épave	X	X		
30	Épave	X	X		

TYPES DE COUVERT ET ESSENCES SELON LE PROGRAMME D'INVENTAIRE

RÉSERVES
Peuplement dont plus de 75% de la surface terrière totale est occupée par les essences résineuses.

MÉLANGES
Peuplement dont plus de 75% de la surface terrière totale est occupée par les essences feuillues.

CODE	ESSENCES RÉSERVÉES	ESSENCES FEUILLEUSES	ESSENCES MIXTES
0	Épave	Épave	Épave
1	Épave	Épave	Épave
2	Épave	Épave	Épave
3	Épave	Épave	Épave
4	Épave	Épave	Épave
5	Épave	Épave	Épave
6	Épave	Épave	Épave
7	Épave	Épave	Épave
8	Épave	Épave	Épave
9	Épave	Épave	Épave
10	Épave	Épave	Épave
11	Épave	Épave	Épave
12	Épave	Épave	Épave
13	Épave	Épave	Épave
14	Épave	Épave	Épave
15	Épave	Épave	Épave
16	Épave	Épave	Épave
17	Épave	Épave	Épave
18	Épave	Épave	Épave
19	Épave	Épave	Épave
20	Épave	Épave	Épave
21	Épave	Épave	Épave
22	Épave	Épave	Épave
23	Épave	Épave	Épave
24	Épave	Épave	Épave
25	Épave	Épave	Épave
26	Épave	Épave	Épave
27	Épave	Épave	Épave
28	Épave	Épave	Épave
29	Épave	Épave	Épave
30	Épave	Épave	Épave

INDICES DENSITÉ-HAUTEUR

Classe de densité	Classe de hauteur	Classe de densité	Classe de hauteur	Classe de densité	Classe de hauteur
1	1	2	2	3	3
2	2	3	3	4	4
3	3	4	4	5	5
4	4	5	5	6	6
5	5	6	6	7	7
6	6	7	7	8	8
7	7	8	8	9	9
8	8	9	9	10	10
9	9	10	10	11	11
10	10	11	11	12	12

(*) Information provenant d'atlas satellite

CLASSES D'ÂGE

REPLÈMENTS ÉGALISÉS	10	20	30	40	50	60	70	80	90	100
REGULIER	10	20	30	40	50	60	70	80	90	100
IRREGULIER	10	20	30	40	50	60	70	80	90	100

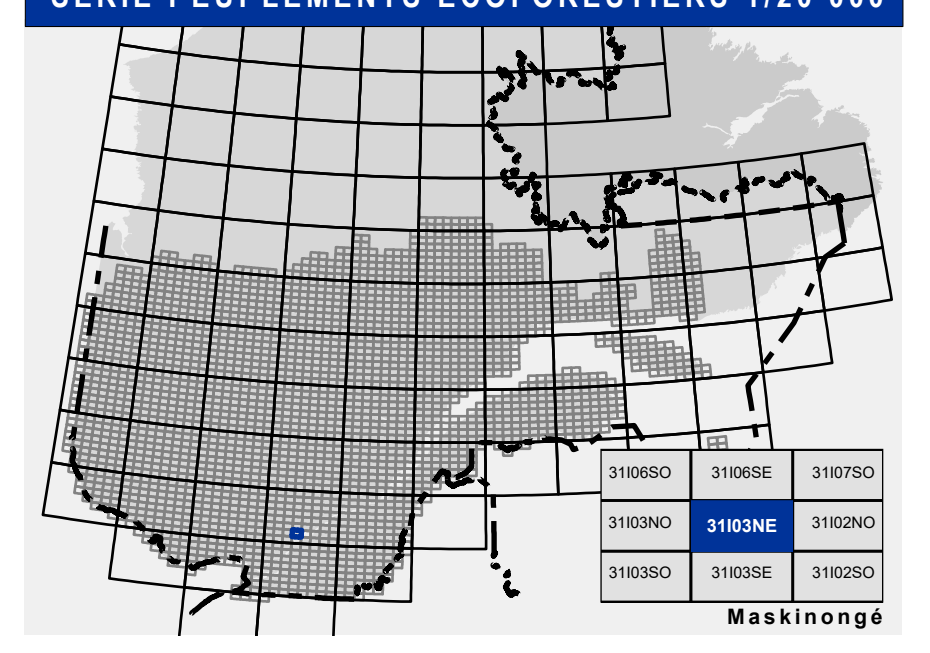
PERTURBATIONS D'ORIGINE

CODE	DESCRIPTION	INTERVENTIONS PARTIELLES	
CHT	Chablis total	CON	Conversion de peuplement
DT	Défrichement total	COU	Coupe à diamètre limité
ES	Épave grave	COU	Coupe à diamètre limité avec
BR	Brûlis total	COU	Coupe de diamètre limité avec
FR	Frêle	COU	Coupe de diamètre limité avec
VER	Végétation grave	COU	Coupe de diamètre limité avec
INT	Intervention	COU	Coupe de diamètre limité avec
CPA	Coupe avec protection de la reproduction	COU	Coupe de diamètre limité avec
CPB	Coupe avec coupe de branches	COU	Coupe de diamètre limité avec
CPD	Coupe progressive d'ensemencement	COU	Coupe de diamètre limité avec
CPF	Coupe par brûlis	COU	Coupe de diamètre limité avec
CPG	Coupe par brûlis	COU	Coupe de diamètre limité avec
CPH	Coupe par brûlis	COU	Coupe de diamètre limité avec
CPI	Coupe par brûlis	COU	Coupe de diamètre limité avec
CPJ	Coupe par brûlis	COU	Coupe de diamètre limité avec
CPK	Coupe par brûlis	COU	Coupe de diamètre limité avec
CPL	Coupe par brûlis	COU	Coupe de diamètre limité avec
CPM	Coupe par brûlis	COU	Coupe de diamètre limité avec
CPN	Coupe par brûlis	COU	Coupe de diamètre limité avec
CPO	Coupe par brûlis	COU	Coupe de diamètre limité avec
CPP	Coupe par brûlis	COU	Coupe de diamètre limité avec
CPQ	Coupe par brûlis	COU	Coupe de diamètre limité avec
CPR	Coupe par brûlis	COU	Coupe de diamètre limité avec
CPS	Coupe par brûlis	COU	Coupe de diamètre limité avec
CPV	Coupe par brûlis	COU	Coupe de diamètre limité avec
CPW	Coupe par brûlis	COU	Coupe de diamètre limité avec
CPX	Coupe par brûlis	COU	Coupe de diamètre limité avec
CPY	Coupe par brûlis	COU	Coupe de diamètre limité avec
CPZ	Coupe par brûlis	COU	Coupe de diamètre limité avec
CPAA	Coupe par brûlis	COU	Coupe de diamètre limité avec
CPAB	Coupe par brûlis	COU	Coupe de diamètre limité avec
CPAC	Coupe par brûlis	COU	Coupe de diamètre limité avec
CPAD	Coupe par brûlis	COU	Coupe de diamètre limité avec
CPAE	Coupe par brûlis	COU	Coupe de diamètre limité avec
CPAF	Coupe par brûlis	COU	Coupe de diamètre limité avec
CPAG	Coupe par brûlis	COU	Coupe de diamètre limité avec
CPAH	Coupe par brûlis	COU	Coupe de diamètre limité avec
CPAI	Coupe par brûlis	COU	Coupe de diamètre limité avec
CPAJ	Coupe par brûlis	COU	Coupe de diamètre limité avec
CPAK	Coupe par brûlis	COU	Coupe de diamètre limité avec
CPAL	Coupe par brûlis	COU	Coupe de diamètre limité avec
CPAM	Coupe par brûlis	COU	Coupe de diamètre limité avec
CPAN	Coupe par brûlis	COU	Coupe de diamètre limité avec
CPAO	Coupe par brûlis	COU	Coupe de diamètre limité avec
CPAP	Coupe par brûlis	COU	Coupe de diamètre limité avec
CPAQ	Coupe par brûlis	COU	Coupe de diamètre limité avec
CPAR	Coupe par brûlis	COU	Coupe de diamètre limité avec
CPAS	Coupe par brûlis	COU	Coupe de diamètre limité avec
CPAT	Coupe par brûlis	COU	Coupe de diamètre limité avec
CPAU	Coupe par brûlis	COU	Coupe de diamètre limité avec
CPAV	Coupe par brûlis	COU	Coupe de diamètre limité avec
CPAW	Coupe par brûlis	COU	Coupe de diamètre limité avec
CPAX	Coupe par brûlis	COU	Coupe de diamètre limité avec
CPAY	Coupe par brûlis	COU	Coupe de diamètre limité avec
CPAZ	Coupe par brûlis	COU	Coupe de diamètre limité avec
CPAA	Coupe par brûlis	COU	Coupe de diamètre limité avec
CPAB	Coupe par brûlis	COU	Coupe de diamètre limité avec
CPAC	Coupe par brûlis	COU	Coupe de diamètre limité avec
CPAD	Coupe par brûlis	COU	Coupe de diamètre limité avec
CPAE	Coupe par brûlis	COU	Coupe de diamètre limité avec
CPAF	Coupe par brûlis	COU	Coupe de diamètre limité avec
CPAG	Coupe par brûlis	COU	Coupe de diamètre limité avec
CPAH	Coupe par brûlis	COU	Coupe de diamètre limité avec
CPAI	Coupe par brûlis	COU	Coupe de diamètre limité avec
CPAJ	Coupe par brûlis	COU	Coupe de diamètre limité avec
CPAK	Coupe par brûlis	COU	Coupe de diamètre limité avec
CPAL	Coupe par brûlis	COU	Coupe de diamètre limité avec
CPAM	Coupe par brûlis	COU	Coupe de diamètre limité avec
CPAN	Coupe par brûlis	COU	Coupe de diamètre limité avec
CPAO	Coupe par brûlis	COU	Coupe de diamètre limité avec
CPAP	Coupe par brûlis	COU	Coupe de diamètre limité avec
CPAQ	Coupe par brûlis	COU	Coupe de diamètre limité avec
CPAR	Coupe par brûlis	COU	Coupe de diamètre limité avec
CPAS	Coupe par brûlis	COU	Coupe de diamètre limité avec
CPAT	Coupe par brûlis	COU	Coupe de diamètre limité avec
CPAU	Coupe par brûlis	COU	Coupe de diamètre limité avec
CPAV	Coupe par brûlis	COU	Coupe de diamètre limité avec
CPAW	Coupe par brûlis	COU	Coupe de diamètre limité avec
CPAX	Coupe par brûlis	COU	Coupe de diamètre limité avec
CPAY	Coupe par brûlis	COU	Coupe de diamètre limité avec
CPAZ	Coupe par brûlis	COU	Coupe de diamètre limité avec

TERRAINS FORESTIERS

CODE	DESCRIPTION	CLASSES DE PENTE	
0	Défriché ou semi-défriché humide	A	0% à 5%
1	Défriché ou semi-défriché sec	B	5% à 10%
2	Défriché ou semi-défriché sec	C	10% à 15%
3	Défriché ou semi-défriché sec	D	15% à 20%
4	Défriché ou semi-défriché sec	E	20% à 25%
5	Défriché ou semi-défriché sec	F	25% à 30%
6	Défriché ou semi-défriché sec	G	30% à 35%
7	Défriché ou semi-défriché sec	H	35% à 40%
8	Défriché ou semi-défriché sec	I	40% à 45%
9	Défriché ou semi-défriché sec	J	45% à 50%
10	Défriché ou semi-défriché sec	K	50% à 55%
11	Défriché ou semi-défriché sec	L	55% à 60%
12	Défriché ou semi-défriché sec	M	60% à 65%
13	Défriché ou semi-défriché sec	N	65% à 70%
14	Défriché ou semi-défriché sec	O	70% à 75%
15	Défriché ou semi-défriché sec	P	75% à 80%
16	Défriché ou semi-défriché sec	Q	80% à 85%
17	Défriché ou semi-défriché sec	R	85% à 90%
18	Défriché ou semi-défriché sec	S	90% à 95%
19	Défriché ou semi-défriché sec	T	95% à 100%

SÉRIE PEUPLLEMENTS ÉCOFORESTIERS 1/20 000



Voies de communication et ponts

Code	Description
1	Classe 1, HN - Hors norme
2	Classe 2
3	Classe 3
4	Classe 4
NC	Non classé, ne répond pas aux critères HN, 1 à 4
NF	Non forestier (Adresse Québec)
P	Pont forestier

Hydrographie écoforestière

Code	Description
1	Cours d'eau intermittent
2	Cours d'eau permanent, canal
3	Hydrographie

Obstacles et Infrastructures

Code	Description
1	Bâtiment, silo, réservoir
2	Chute, rapide, écueil
3	Centre de ski alpin
4	Hydrobase
5	Mine à ciel ouvert
6	Pylône
7	Terrain de camping
8	Tour de télécommunication, tour
9	Barrière, barrage de castor
10	Remonte mécanique
11	Ligne de transport d'énergie

Courbe de niveau

Code	Description
1	Courbe de niveau maîtresse
2	Courbe de niveau intermédiaire
3	Eskar

Morcellement

Code	Description
1	Morcellement foncier

Frontières

Code	Description
1	Frontière internationale
2	Frontière interprovinciale
3	Frontière Québec - Terre-Neuve-et-Labrador (cette frontière n'est pas définie)

Peuplement écoforestier

Code	Description
1	Peuplement écoforestier
2	Peuplement improductif
3	Peuplement non forestier