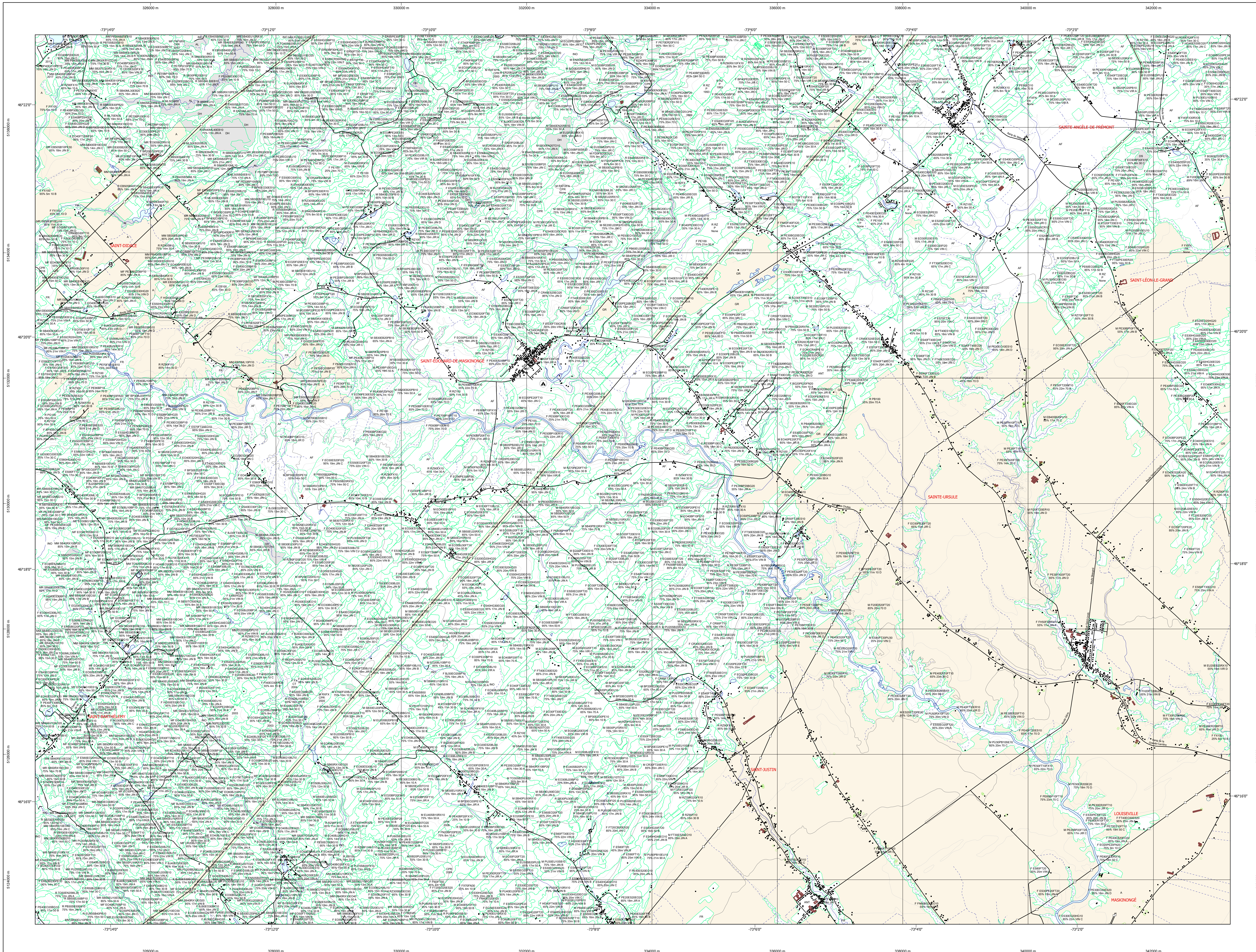


Carte écoforestière

STRATIFICATION ÉCOFORESTIÈRE



Paramètres utilisés pour la cartographie

Code	Description	+7m	-7m	Improductif	Non forestier
F	Essence de feuillus	X	X	X	X
M	Mélange	X	X	X	X
CT	Intervention d'origine	X	X	X	X
2007	Année d'intervention d'origine	X	X	X	X
2018	Année d'intervention partielle	X	X	X	X
2018	Année d'intervention partielle	X	X	X	X
2018	Année d'intervention partielle	X	X	X	X
2018	Année d'intervention partielle	X	X	X	X

La densité est estimée par classe, soit avec des valeurs ± 5%, à l'exception de la valeur 25% (25 ± 25%)

Exemple d'appellation

+7m de hauteur	-7m de hauteur	Intervention d'origine	Intervention partielle	Improductif	Non forestier
F 75% 12m JN10	F 75% 4m 200	2007	2018	DIH	NI

TYPES DE COUVERT ET ESSENCES
RÉSINEUX
 Les résineux constituent 75% ou plus de la surface terrière du peuplement.
MIXTE À DOMINANCE RÉSINEUSE
 Les résineux constituent de 55% à 74% de la surface terrière du peuplement.
MIXTE SANS DOMINANCE
 Les résineux constituent de 45% à 54% de la surface terrière du peuplement.
MIXTE À DOMINANCE FEUILLEUSE
 Les résineux constituent de 25% à 44% de la surface terrière du peuplement.
FEUILLEUX
 Les résineux constituent moins de 25% de la surface terrière du peuplement.

CODE RÉSINEUX	CODE FEUILLEUX	CODE FEUILLEUX
EB Épicéa blanc	BO Bouleau gris	FO Foin noir
EN Épicéa rouge	BJ Bouleau jaune	FR Foin rouge
EV Épicéa de Norvège	BL Bouleau à papier (blanc)	FA Feuilles latérales à l'ombre
ME Mélèze	CB Chêne blanc	FX Feuilles latérales
MI Mélèze hybride	CC Chêne à gros fruits	FZ Feuilles redoublées inférieures
MA Mélèze japonais	CH Chêne à gros fruits	FE Feuilles à grandes veines
ML Mélèze laricin	CI Chêne bicoloré	NC Noyer cendré
PC Pin rigide (des cônes)	CA Chêne rouge	NO Noyer noir
PN Pin	CA Chêne rouge	CA Omme d'Amérique
PI Pin sylvestre	EA Ébale argente	CA Omme d'Amérique
PS Pin	EA Ébale argente	CV Ombre de Virginie
RS Résineux résineux	EA Ébale argente	EA Ébale argente
RX Résineux résineux	EA Ébale argente	EA Ébale argente
SA Sapin Baumeier	EA Ébale argente	EA Ébale argente
TO Thuja occidentale	EA Ébale argente	EA Ébale argente

CLASSES D'ÂGE

PEUPLIÈRES	0 à 20	21 à 40	41 à 60	61 à 80	81 à 100	101 à 120	121 et plus
PEUPLIÈRES JEUNES	Jeune inéquienne (JN)						
PEUPLIÈRES VIEILLES	Vieille inéquienne (VN)						

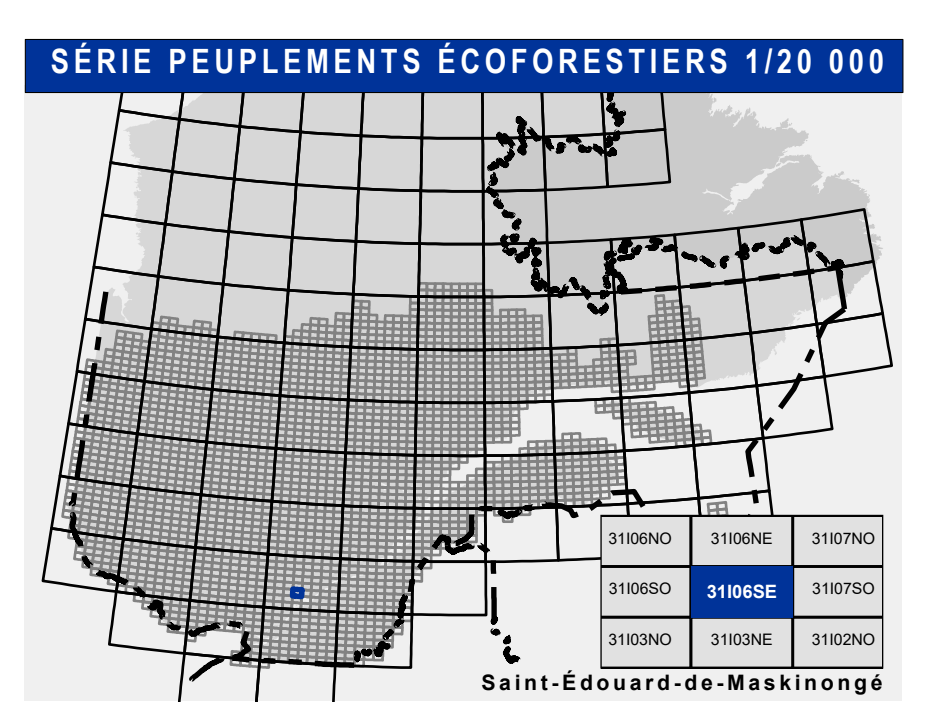
Étage
 Intérieur (INF) / Supérieur (SUP)
 Montage (MO) : Un seul étage composé de tiges homogènes en hauteur et en densité > 25%
 B-étage (BI) : Couverture > 25% et Couverture > 25%
 Multi-étage (MU) : Plus de 2 étages de tiges de 7 mètres et plus. Se retrouvent dans cette catégorie les peuplements jeunes inéquiers (JN) et vieux inéquiers (VN).

CODE PERTURBATIONS D'ORIGINE	CODE INTERVENTIONS PARTIELLES
BR Brûls total	CA Coupe d'assainissement
CH Chablis total	CA Coupe d'assainissement
DT Dépeçage total	CA Coupe d'assainissement
ES Epidémie grave	CA Coupe d'assainissement
VER Végétation grise	CA Coupe d'assainissement

TERRAINS FORESTIERS IMPRODUCTIFS

CODE	DÉSIGNATION	Taux d'inclinaison
DH	Dénué ou semi-dénué humide	A Nulle
DS	Dénué ou semi-dénué sec	B Faible
AL	Aulnaie	C Douce
		D Modérée
		E Forte
		F Extrême
		S Sommet

CODE NON FORESTIER	DESCRIPTION	CODE NON FORESTIER	DESCRIPTION
A	Terrain agricole	GR	Graville
AE	Aire d'emplacement et d'ébranchage de plus	ND	Site inondé, site exécuté
AF	Terrain agricole localisé dans les secteurs à vocation forestière	LI	Ligne de transport d'énergie
ANT	Mieux forestier perturbé par l'activité humaine (non-bois)	NF	Mieux forestier perturbé par l'activité humaine (non-bois)
CFO	Camp forestier	NX	Inclusion non exploitée à l'intérieur d'un traitement (non-bois)
		RO	Route et autoroute (emprise)



Voies de communication et ponts

- Classe 1, HN - Hors norme
- Classe 2
- Classe 3
- Classe 4-5
- NC : Non classé, ne répond pas aux critères HN, 1 à 4
- NF : Non forestier (Adresse Québec)
- Pont forestier

Hydrographie écoforestière

- Cours d'eau intermittent
- Cours d'eau permanent, canal
- Hydrographie

Obstacles et infrastructures

- Bâtiment, silo, réservoir
- Chute, rapide, écueil
- Centre de ski alpin
- Hydrobase
- Mine à ciel ouvert
- Pyône
- Terrain de camping
- Tour de télécommunication, tour
- Barrière, barrage de castor
- Remonte mécanique
- Ligne de transport d'énergie

Courbe de niveau

- Courbe de niveau maîtresse
- Courbe de niveau intermédiaire
- Eskar

Morcellement

- Morcellement foncier

Frontières

- Frontière internationale
- Frontière interprovinciale
- Frontière Québec - Terre-Neuve-et-Labrador (cette frontière n'est pas définitive)

Peuplement écoforestier

- Peuplement écoforestier
- Peuplement improductif
- Peuplement non forestier

Métadonnées

- Surface de référence géodésique
- Système de référence géodésique
- Projection cartographique
- Origine des altitudes
- Équidistance des courbes de niveau
- Déclinaison magnétique au centre de la feuille en 2006
- Coordonnées géographiques au centre de la feuille
- Longitude (origine méridien central)
- Latitude d'origine (équateur)
- Coordonnées d'origine
- Facteur d'échelle

Sources

Donnée : Ministère des Ressources naturelles et de la Faune / Ministère des Forêts, de la Faune et des Parcs

Informations forestières

- Année des photos pour la production de la carte (Superficie de recensement principale)
- Date de mise à jour provinciale
- Superficie minimale d'appellation des peuplements

Réalisation

Produit par : Ministère des Forêts, de la Faune, et des Parcs

AVERTISSEMENT

Les limites de morcellement foncier représentées sur cette carte n'ont aucune valeur légale. Ces limites sont NON OFFICIELLES et sont utilisées à titre indicatif.

La couche de chemin est produite par le MFFP avec la collaboration du MERN via le système ROUTARD et présente l'information la plus à jour disponible.

© Gouvernement du Québec