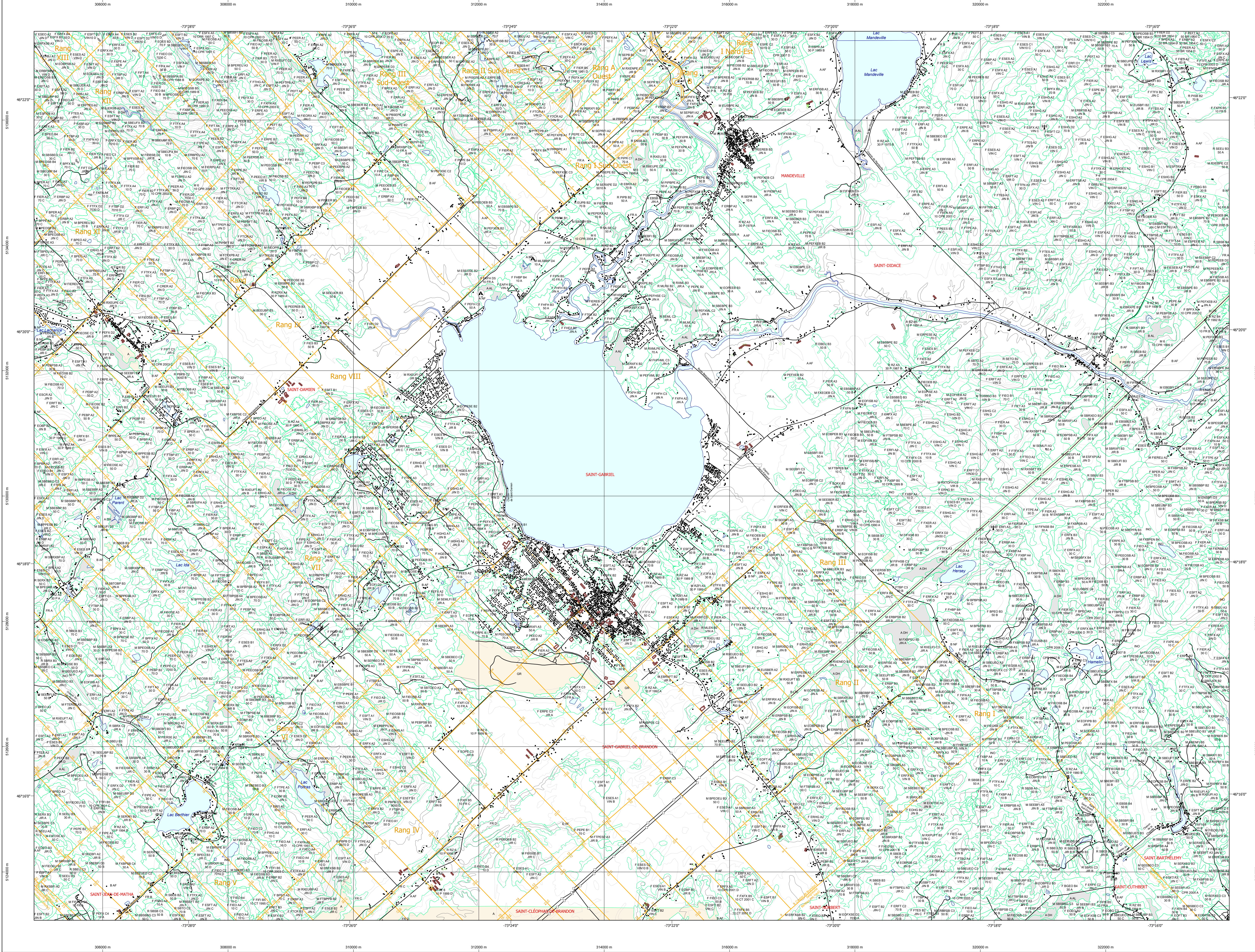


Carte écoforestière



STRATIFICATION ÉCOFORESTIÈRE

Paramètres utilisés pour la cartographie

E	Code	Description	T ₁	T ₂	Productif	Non forestier
1	ES	Essence résineuse	X			
2	ES	Essence feuillue	X	X		
3	ES	Essence mixte	X	X		
4	ES	Essence non classée	X	X		
5	ES	Essence à l'état naturel	X	X		
6	ES	Essence d'occupation agricole	X	X		
7	ES	Essence d'occupation forestière	X	X		
8	ES	Essence d'occupation industrielle	X	X		
9	ES	Essence d'occupation autre	X	X		
10	ES	Essence d'occupation inconnue	X	X		
11	ES	Essence d'occupation agricole	X	X	X	
12	ES	Essence d'occupation forestière	X	X	X	
13	ES	Essence d'occupation industrielle	X	X	X	
14	ES	Essence d'occupation autre	X	X	X	
15	ES	Essence d'occupation inconnue	X	X	X	

Exemple d'appellation

Code	T ₁ de hauteur	Productif	Non forestier
ES 01 99 9	CJ 98 D	A CH	
ES 02 99 9	P A 5		
ES 03 99 9	CT 78 98 D		

TYPES DE COUVERT ET ESSENCES SELON LE PROGRAMME D'INVENTAIRE

RÉSEAU
Représentation des essences forestières et d'arbustes occupant respectivement plus de 20% et plus de 75% de la surface totale

FEUILLEAU
Représentation des essences forestières et d'arbustes occupant respectivement plus de 20% et plus de 75% de la surface totale

MELANGES
Représentation des essences forestières et d'arbustes occupant respectivement plus de 20% et plus de 75% de la surface totale

CODE	ESSENCES RÉSEAU #1	ESSENCES RÉSEAU #2	ESSENCES FEUILLEAU #1	ESSENCES FEUILLEAU #2	ESSENCES FEUILLEAU #3
0	Épicéa blanc	Épicéa blanc	Épicéa blanc	Épicéa blanc	Épicéa blanc
1	Épicéa résineux	Épicéa résineux	Épicéa résineux	Épicéa résineux	Épicéa résineux
2	Épicéa mixte	Épicéa mixte	Épicéa mixte	Épicéa mixte	Épicéa mixte
3	Épicéa non classé	Épicéa non classé	Épicéa non classé	Épicéa non classé	Épicéa non classé
4	Épicéa à l'état naturel	Épicéa à l'état naturel	Épicéa à l'état naturel	Épicéa à l'état naturel	Épicéa à l'état naturel
5	Épicéa d'occupation agricole	Épicéa d'occupation agricole	Épicéa d'occupation agricole	Épicéa d'occupation agricole	Épicéa d'occupation agricole
6	Épicéa d'occupation forestière	Épicéa d'occupation forestière	Épicéa d'occupation forestière	Épicéa d'occupation forestière	Épicéa d'occupation forestière
7	Épicéa d'occupation industrielle	Épicéa d'occupation industrielle	Épicéa d'occupation industrielle	Épicéa d'occupation industrielle	Épicéa d'occupation industrielle
8	Épicéa d'occupation autre	Épicéa d'occupation autre	Épicéa d'occupation autre	Épicéa d'occupation autre	Épicéa d'occupation autre
9	Épicéa d'occupation inconnue	Épicéa d'occupation inconnue	Épicéa d'occupation inconnue	Épicéa d'occupation inconnue	Épicéa d'occupation inconnue
10	Épicéa d'occupation agricole	Épicéa d'occupation agricole	Épicéa d'occupation agricole	Épicéa d'occupation agricole	Épicéa d'occupation agricole
11	Épicéa d'occupation forestière	Épicéa d'occupation forestière	Épicéa d'occupation forestière	Épicéa d'occupation forestière	Épicéa d'occupation forestière
12	Épicéa d'occupation industrielle	Épicéa d'occupation industrielle	Épicéa d'occupation industrielle	Épicéa d'occupation industrielle	Épicéa d'occupation industrielle
13	Épicéa d'occupation autre	Épicéa d'occupation autre	Épicéa d'occupation autre	Épicéa d'occupation autre	Épicéa d'occupation autre
14	Épicéa d'occupation inconnue	Épicéa d'occupation inconnue	Épicéa d'occupation inconnue	Épicéa d'occupation inconnue	Épicéa d'occupation inconnue
15	Épicéa d'occupation agricole	Épicéa d'occupation agricole	Épicéa d'occupation agricole	Épicéa d'occupation agricole	Épicéa d'occupation agricole
16	Épicéa d'occupation forestière	Épicéa d'occupation forestière	Épicéa d'occupation forestière	Épicéa d'occupation forestière	Épicéa d'occupation forestière
17	Épicéa d'occupation industrielle	Épicéa d'occupation industrielle	Épicéa d'occupation industrielle	Épicéa d'occupation industrielle	Épicéa d'occupation industrielle
18	Épicéa d'occupation autre	Épicéa d'occupation autre	Épicéa d'occupation autre	Épicéa d'occupation autre	Épicéa d'occupation autre
19	Épicéa d'occupation inconnue	Épicéa d'occupation inconnue	Épicéa d'occupation inconnue	Épicéa d'occupation inconnue	Épicéa d'occupation inconnue

INDICES DENSITÉ-HAUTEUR

Densité	Hauteur moyenne des tiges dominantes et coordonnées		Densité	
	20 m	30 m	20 m	30 m
50%	15	15	15	15
60%	15	15	15	15
70%	15	15	15	15
80%	15	15	15	15
90%	15	15	15	15

CLASSES D'ÂGE

REPLÈMENTS ÉQUIVOCALIS	10	20	30	40	50	60	70	80	90
REGLIÈRES									
IRRÉGLIÈRES									

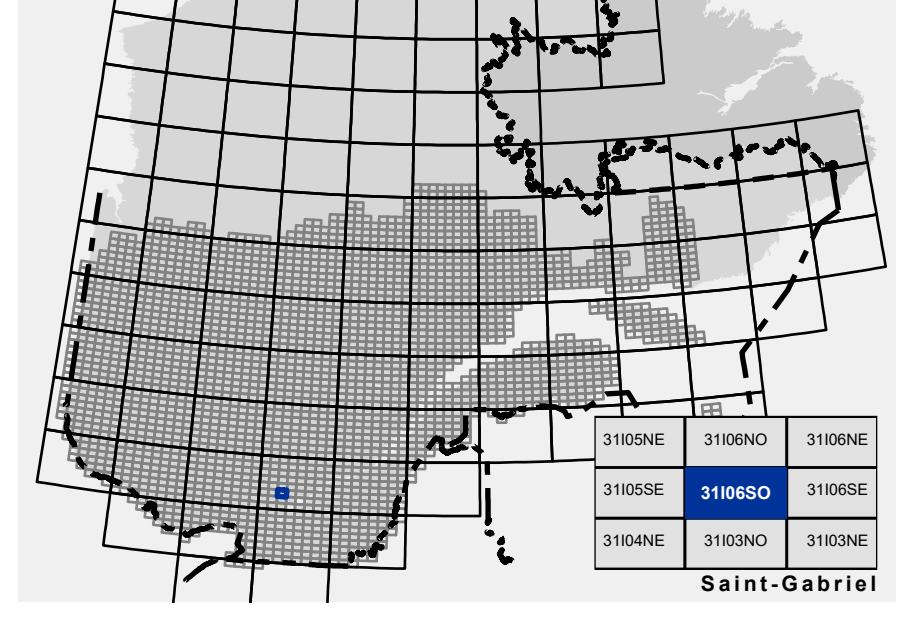
PERTURBATIONS D'ORIGINE

CODE	DESCRIPTION	INTÉRIEURS PARTIELLES
CHT	Châte total	CON
DT	Défrichage total	CDT
EP	Épandage grave	EDC
BR	Brûlé total	CDM
VR	Végétation grave	CA
CO	Coupe de défrichage	CD
CP	Coupe de plantation	CJ
CPR	Coupe avec protection de la reproduction	CJT
CPC	Coupe avec gestion de la reproduction	CC
CPI	Coupe progressive d'aménagement	CCM
CT	Coupe par trouées	CCF
CP	Coupe par bandes	CCP
CPE	Coupe en éclaircie	CCP
CPA	Coupe par coupes dans un sol	CCP
ETP	Élévation de tiges résiduelles	CCP
EM	Éclaircie mécanique	CCM
PL	Plantation	CCP
PLA	Plantation de semis cultivés à l'endroit voulu	CCP
PLR	Plantation de semis cultivés en réempois	CCM
PLB	Plantation de semis	CCP
REA	Regroupement d'un site d'arrangement	CC
RFA	Régénération d'un site d'arrangement	CC
RPA	Régénération d'un site d'arrangement	CC
RPS	Régénération d'un site d'arrangement	CC
RES	Remise en état de la zone de régénération	CC
ECL	Essai commercial	CC
CHR	Chêne résineux	CC
RES	Essai commercial	CC
RES	Essai commercial	CC

TERRAINS FORESTIERS

CODE	DESCRIPTION	CLASSES DE PENTE
DA	Défriché ou semi-défriché humide	A
DA	Défriché ou semi-défriché sec	B
DA	Autre	C
DA		D
DA		E
DA		F
DA		G
DA		H
DA		I

SÉRIE PEUPLEMENTS ÉCOFORESTIERS 1/20 000



Voies de communication et ponts

- Classe 1, HN - Hors norme
- Classe 2
- Classe 3
- Classe 4
- NC - Non classé, ne répond pas aux critères HN, 1 à 4
- NF - Non forestier (Adresse Québec)
- Pont forestier

Hydrographie écoforestière

- Cours d'eau intermittent
- Cours d'eau permanent, canal
- Hydrographie

Obstacles et infrastructures

- Bâtiment, silo, réservoir
- Chute, rapide, écueil
- Centre de ski alpin
- Hydrobase
- Mine à ciel ouvert
- Pyloène
- Tour de télécommunication, tour
- Barrière, barrage de castor
- Remonte mécanique
- Ligne de transport d'énergie

Courbe de niveau

- Courbe de niveau maîtresse
- Courbe de niveau intermédiaire
- Eskar

Peuplement écoforestier

- Peuplement écoforestier
- Peuplement improductif
- Peuplement non forestier

Métadonnées

- Surface de référence géodésique: Ellipsoïde GRS 80 NAD 83 (CGCR)
- Système de référence géodésique: Méridien transverse modifié (MTM), zone de 3°
- Projet cartographique: Système de coordonnées planes du Québec (SCQP) / Alouette
- Origine des altitudes: CGVD 28 (Niveau moyen des mers)
- Équidistance des courbes de niveau: 10 mètres
- Déclinaison magnétique au centre de la feuille en 2006: 15°41' OUEST
- Coordonnées géographiques au centre de la feuille en 2006: 72°22'29" 04' 19" 45" N / 73°30' 00" 00" W
- Longitude (origine méridien central): 0°
- Latitude (origine équateur): 0°
- Coordonnées d'origine: X: 304 800 mètres; Y: 0 mètre
- Facteur d'échelle: 0.9999

Morcellement

- Morcellement foncier

Frontières

- Frontière internationale
- Frontière interprovinciale
- Frontière Québec - Terre-Neuve-et-Labrador (cette frontière n'est pas définie)

Sources

Donnée: Ministère des Ressources naturelles et de la Faune
Ministère des Forêts, de la Faune et des Parcs 14/04/2005
06/07/2020

Informations forestières

Numéro d'inventaire adossé: 4e programme
Année de photos pour la production de la carte (Système de coordonnées géographiques): 2008
Date de mise à jour provinciale: Juillet 2020
Superficie minimale d'appellation des peuplements: 4 hectares

Réalisation

Production: Ministère des Forêts, Faune, et des Parcs
2100, 44 Avenue Ouest, Québec, Q.C. H4B 1A9
481-8825
Diffusion: Directions des inventaires forestiers

AVERTISSEMENT

Les limites de morcellement foncier représentées sur cette carte n'ont aucune valeur légale. Ces limites sont NON OFFICIELLES et sont utilisées à titre indicatif.
© Gouvernement du Québec

