

Carte écoforestière

STRATIFICATION ÉCOFORESTIÈRE

Paramètres utilisés pour la cartographie					
Code	Description	+7m	-7m	Improductif	Non forestier
EMBOISSEMENT	Essence de feuillus	X	X		
EMBOISSEMENT	Essence de résineux	X	X		
CT	Année d'intervention d'origine	X	X		
CT	Année d'intervention partielle	X	X		
EP	Classe de coupe	X	X	X	X
EP	Code de coupe	X	X	X	X

Exemple d'appellation					
+7m de hauteur	-7m de hauteur	Intervention d'origine	Intervention partielle	Improductif	Non forestier
EMBOISSEMENT	EMBOISSEMENT	EMBOISSEMENT	EMBOISSEMENT	EMBOISSEMENT	EMBOISSEMENT
75% 12m JUIU	75% 4m 20 U	CT 2007	EP 2018	DIH	NF

TYPES DE COUVERT ET ESSENCES
RÉSINEUX
 Les résineux constituent 75% de la surface terrière du peuplement.
MIXTE À DOMINANCE RÉSINEUSE
 Les résineux constituent de 55% à 74% de la surface terrière du peuplement.
MIXTE SANS DOMINANCE
 Les résineux constituent de 45% à 54% de la surface terrière du peuplement.
MIXTE À DOMINANCE FEUILLEUSE
 Les résineux constituent de 25% à 44% de la surface terrière du peuplement.
FEUILLEUX
 Les résineux constituent moins de 25% de la surface terrière du peuplement.

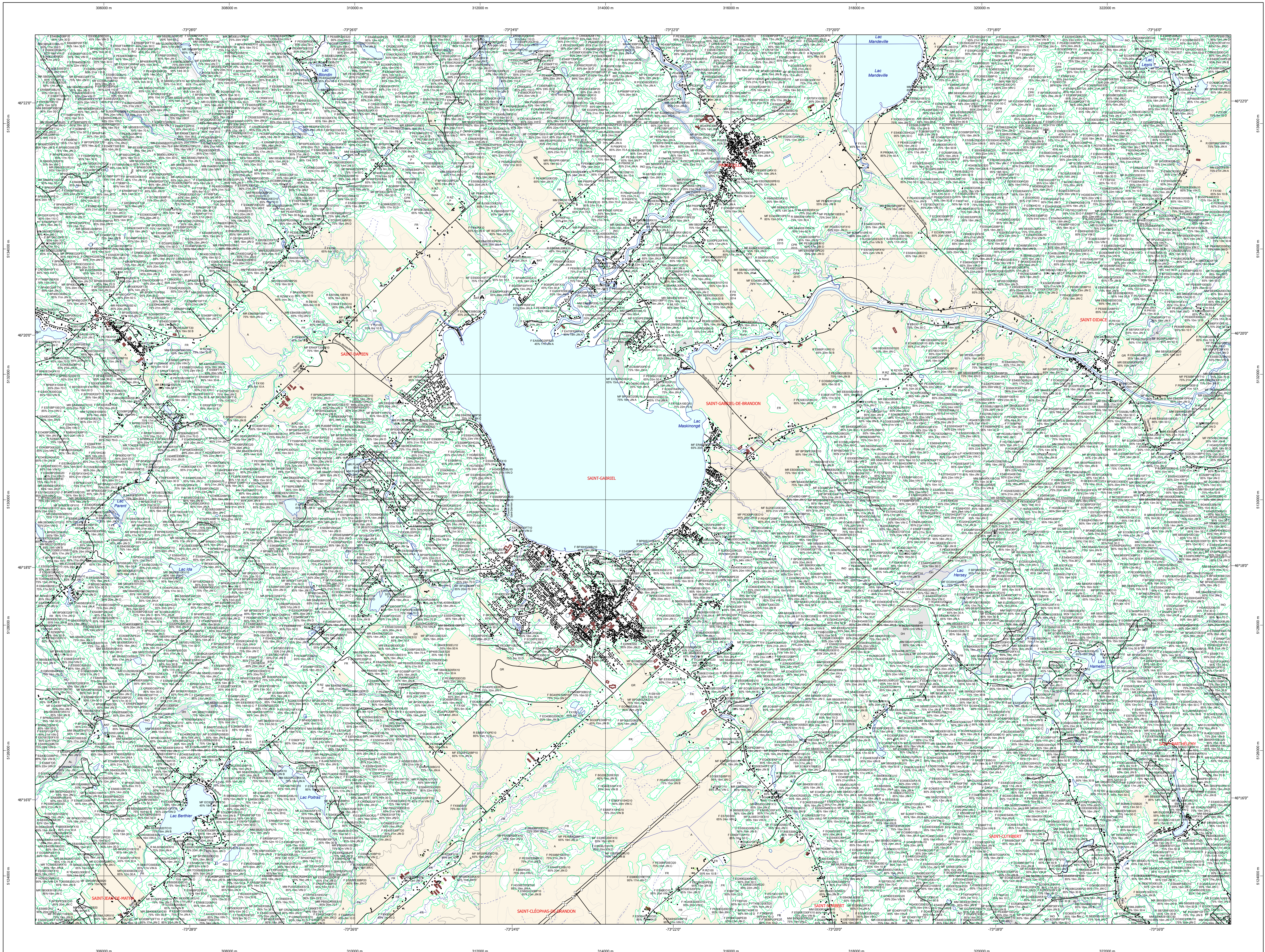
CODE RÉSINEUX	CODE FEUILLEUX	CODE FEUILLEUX
EB	BO	FO
EN	BJ	FR
EU	BR	FX
EV	CC	FZ
ME	CD	GA
MA	CE	GC
ML	CF	GD
PC	CG	GE
PI	CH	GF
PN	CI	GG
PS	CJ	GH
RK	CK	GI
SA	CL	GJ
TO	CM	GK

PEUPLIEMENTS ÉCOURVÉS	CLASSES D'ÂGE					
	10	30	50	80	110	130
PEUPLIEMENTS ÉCOURVÉS	(0 à 20)	(21 à 40)	(41 à 60)	(61 à 80)	(81 à 100)	(101 à 120)
PEUPLIEMENTS ÉCOURVÉS	Jeune inéquie (JIN)			Vieux inéquie (VIN)		

CODE PERTURBATIONS D'ORIGINE	CODE INTERVENTIONS PARTIELLES
BR	CA
CH	CB
DT	CC
EP	CD
ES	CE
VE	CF
	CG
	CH
	CI
	CJ
	CK
	CL
	CM
	CN
	CO
	CP
	CQ
	CR
	CS
	CT
	CU
	CV
	CW
	CX
	CY
	CZ
	DA
	DB
	DC
	DD
	DE
	DF
	DG
	DH
	DI
	DJ
	DK
	DL
	DM
	DN
	DO
	DP
	DQ
	DR
	DS
	DT
	DU
	DV
	DW
	DX
	DY
	DZ
	EA
	EB
	EC
	ED
	EE
	EF
	EG
	EH
	EI
	EJ
	EK
	EL
	EM
	EN
	EO
	EP
	EQ
	ER
	ES
	ET
	EU
	EV
	EW
	EX
	EY
	EZ
	FA
	FB
	FC
	FD
	FE
	FF
	FG
	FH
	FI
	FJ
	FK
	FL
	FM
	FN
	FO

CODE TERRAINS FORESTIERS IMPRODUCTIFS	CODE CLASSES DE PENTE	DÉSIGNATION	Taux d'inclinaison
DI	A	Nulle	0% à 3%
DS	B	Faible	4% à 9%
AL	C	Douce	9% à 15%
	D	Moyenne	16% à 20%
	E	Forte	21% à 40%
	F	Excessive	41% et plus
	S	Sommets	Entouré de 41% et plus

CODE NON FORESTIER	CODE NON FORESTIER
A	GR
AE	IN
AF	LI
ANT	ML
CFO	NX
	RO



SÉRIE PEUPLIEMENTS ÉCOFORESTIERS 1/20 000

- Voies de communication et ponts**
 - Classe 1, HN - Hors norme
 - Classe 2
 - Classe 3
 - Classe 4-5
 - NC - Non classé, ne répond pas aux critères HN, 1 à 4
 - NF - Non forestier (Adresse Québec)
 - Pont forestier
- Hydrographie écoforestière**
 - Cours d'eau intermittent
 - Cours d'eau permanent, canal
 - Hydrographie
- Obstacles et infrastructures**
 - Bâtiment, site, réservoir
 - Chute, rapide, écueil
 - Centre de ski alpin
 - Hydrobasse
 - Mine à ciel ouvert
 - Pylône
 - Terrain de camping
 - Tour de télécommunication, tour
 - Barrière, barrage de castor
 - Remonte mécanique
 - Ligne de transport d'énergie
- Courbe de niveau**
 - Courbe de niveau maitresse
 - Courbe de niveau intermédiaire
 - Eskar
- Morcellement**
 - Morcellement foncier
- Frontières**
 - Frontière internationale
 - Frontière interprovinciale
 - Frontière Québec - Terre-Neuve-et-Labrador (cette frontière n'est pas définitive)
- Peuplement écoforestier**
 - Peuplement écoforestier
 - Peuplement improductif
 - Peuplement non forestier
- Métadonnées**
 - Surface de référence géodésique
 - Système de référence géodésique
 - Projection cartographique
 - Origine des altitudes
 - Équidistance des courbes de niveau
 - Déclinaison magnétique au centre de la feuille en 2006
 - Coordonnées géographiques au centre de la feuille
 - Longitude d'origine (méridien central)
 - Latitude d'origine (équateur)
 - Coordonnées d'origine
 - Facteur d'échelle
- Sources**
 - Donnée
 - Organisme
 - Date
- Informations forestières**
 - Année de l'inventaire écoforestier
 - Année des photos pour la production de la carte (Équipements de recensement principaux)
 - Date de mise à jour provinciale
 - Superficie minimale d'appellation des peuplements
- Réalisation**
 - Ministère des Ressources naturelles et des Forêts
 - 2018
 - 10/10
 - 4 hectares
- AVERTISSEMENT**
 - Les limites de morcellement foncier représentées sur cette carte n'ont aucune valeur légale. Ces limites sont NON OFFICIELLES et sont utilisées à titre indicatif.
 - La couche de chemins est produite par le MRNF à partir du système ROUTARD et présente l'information la plus à jour disponible.