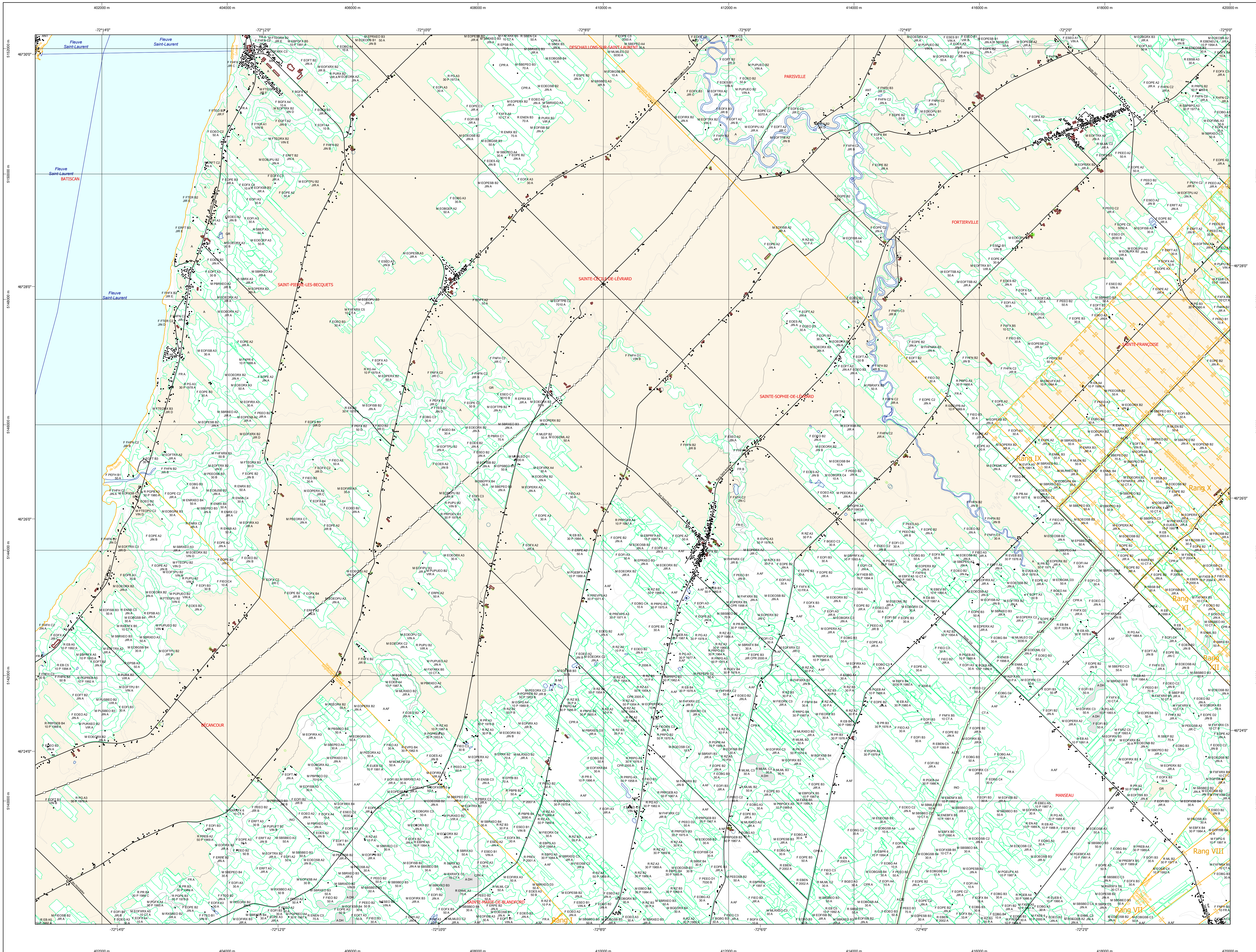


# Carte écoforestière



## STRATIFICATION ÉCOFORESTIÈRE

Paramètres utilisés pour la cartographie

Code	Description	→ 7m	→ 1m	→ 0,5m	→ 0,2m
0	Forêt primaire	X	X	X	X
1	Forêt secondaire	X	X	X	X
2	Forêt à régénération	X	X	X	X
3	Forêt à croissance	X	X	X	X
4	Forêt à production	X	X	X	X
5	Forêt à conservation	X	X	X	X
6	Forêt à réhabilitation	X	X	X	X
7	Forêt à gestion	X	X	X	X
8	Forêt à exploitation	X	X	X	X
9	Forêt à gestion	X	X	X	X

Exemple d'appellation

Code	7m de hauteur	1m de hauteur	0,5m de hauteur	0,2m de hauteur
01	01 98 0	01 98 0	01 98 0	01 98 0
02	02 98 0	02 98 0	02 98 0	02 98 0

TYPES DE COUVERT ET ESSENCES SELON LE PROGRAMME D'INVENTAIRE

Code	Essences résineuses	Essences feuillues	Essences mixtes
0	01	02	03
1	11	12	13
2	21	22	23
3	31	32	33
4	41	42	43
5	51	52	53
6	61	62	63
7	71	72	73
8	81	82	83
9	91	92	93

INDICES DENSITÉ-HAUTEUR

Code	Hauteur moyenne des tiges dominantes et coordonnées
0	01
1	11
2	21
3	31
4	41
5	51
6	61
7	71
8	81
9	91

CLASSES D'ÂGE

Code	10	20	30	40	50	60	70	80	90
0	01	02	03	04	05	06	07	08	09
1	11	12	13	14	15	16	17	18	19
2	21	22	23	24	25	26	27	28	29
3	31	32	33	34	35	36	37	38	39
4	41	42	43	44	45	46	47	48	49
5	51	52	53	54	55	56	57	58	59
6	61	62	63	64	65	66	67	68	69
7	71	72	73	74	75	76	77	78	79
8	81	82	83	84	85	86	87	88	89
9	91	92	93	94	95	96	97	98	99

PERTURBATIONS D'ORIGINE

Code	Description
01	Chablis total
02	Défrichement total
03	Épandage grave
04	Bûche totale
05	Feu
06	Végétation grave
07	Coupe de défrichement
08	Coupe de défrichement
09	Coupe de défrichement
10	Coupe de défrichement
11	Coupe de défrichement
12	Coupe de défrichement
13	Coupe de défrichement
14	Coupe de défrichement
15	Coupe de défrichement
16	Coupe de défrichement
17	Coupe de défrichement
18	Coupe de défrichement
19	Coupe de défrichement
20	Coupe de défrichement

PERTURBATIONS MOYENNES

Code	Description
01	Bûche partiel
02	Chablis partiel
03	Défrichement partiel de bûche
04	Épandage léger
05	Végétation partiel
06	Conjonction de défrichement
07	Coupe à diamètre limité
08	Coupe à diamètre limité avec défrichement
09	Coupe à diamètre limité
10	Coupe de défrichement par parquets
11	Coupe de défrichement
12	Coupe de défrichement
13	Coupe de défrichement
14	Coupe de défrichement
15	Coupe de défrichement
16	Coupe de défrichement
17	Coupe de défrichement
18	Coupe de défrichement
19	Coupe de défrichement
20	Coupe de défrichement

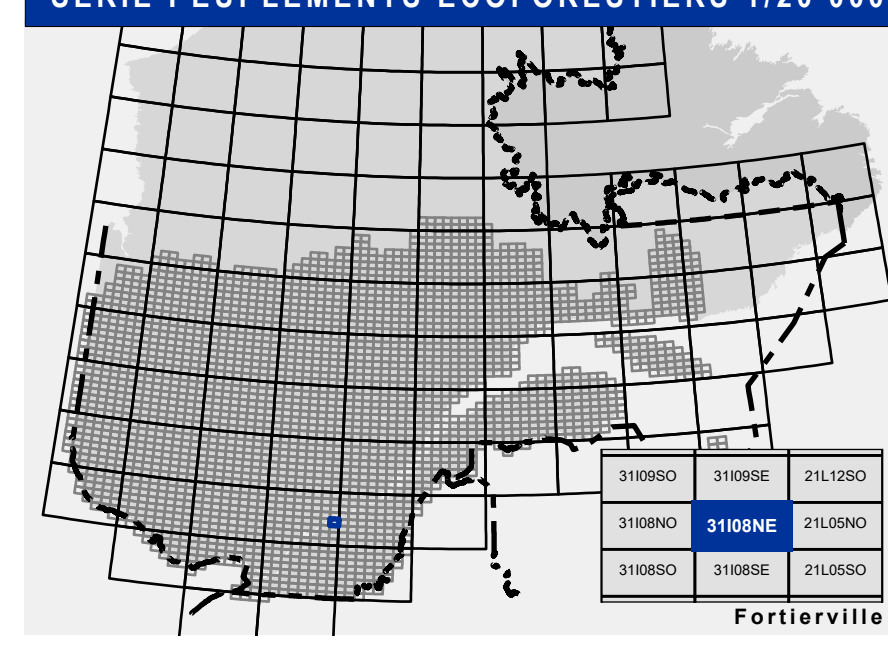
TERRAINS FORESTIERS

Code	Description
01	Défriché ou semi-défriché humide
02	Défriché ou semi-défriché sec
03	Autre
04	Autre
05	Autre
06	Autre
07	Autre
08	Autre
09	Autre
10	Autre

CLASSES DE PENTE

Code	Description	Taux d'inclinaison
01	Plate	0%
02	Faible	0% à 5%
03	Moyenne	5% à 15%
04	Modérée	15% à 30%
05	Fort	30% à 45%
06	Très fort	45% et plus

## SÉRIE PEUPLIEMENTS ÉCOFORESTIERS 1/20 000



- Voies de communication et ponts**
  - Classe 1, HN - Hors norme
  - Classe 2
  - Classe 3
  - Classe 4
  - NC - Non classé, ne répond pas aux critères HN, 1 à 4
  - NF - Non forestier (Adresse Québec)
  - Pont forestier
- Hydrographie écoforestière**
  - Cours d'eau intermittent
  - Cours d'eau permanent, canal
  - Hydrographie
- Obstacles et infrastructures**
  - Bâtiment, silo, réservoir
  - Chute, rapide, écueil
  - Centre de ski alpin
  - Hydrobasse
  - Mine à ciel ouvert
  - Pylône
  - Terrain de camping
  - Tour de télécommunication, tour
  - Barrière, barrage de castor
  - Remonte mécanique
  - Ligne de transport d'énergie
- Courbe de niveau**
  - Courbe de niveau maîtresse
  - Courbe de niveau intermédiaire
  - Eskar
- Morcellement**
  - Morcellement foncier
- Frontières**
  - Frontière internationale
  - Frontière interprovinciale
  - Frontière Québec - Terre-Neuve-et-Labrador (cette frontière n'est pas définitive)
- Peuplement écoforestier**
  - Peuplement écoforestier
  - Peuplement improductif
  - Peuplement non forestier
- Métadonnées**
  - Surface de référence géodésique
  - Système de référence géodésique
  - Projection cartographique
  - Origine des altitudes
  - Équidistance des courbes de niveau
  - Déclinaison magnétique au centre de la feuille en 2006
  - Morcellement
  - Frontières
  - Frontière internationale
  - Frontière interprovinciale
  - Frontière Québec - Terre-Neuve-et-Labrador (cette frontière n'est pas définitive)
  - Coordonnées géographiques au centre de la feuille
  - Longitude (origine méridien central)
  - Latitude d'origine (équateur)
  - Coordonnées d'origine
  - Facteur d'échelle
- Sources**
  - Donnée
  - Organisme
  - Ministère des Ressources naturelles et de la Faune
  - Ministère des Forêts, de la Faune et des Parcs
- Informations forestières**
  - Année de photos pour la production de la carte (Espérance de recouvrement principale)
  - 4e programme
  - 2006
  - Date de mise à jour provinciale
  - Juliet 2020
  - Superficie minimale d'appellation des peuplements
  - 4 hectares
- Réalisation**
  - Production : Ministère des Forêts, Faune, et des Parcs
  - Direction des inventaires forestiers
  - 2100, 44 Avenue Duval, Suite A109
  - Québec (Québec), G1R 4K9
  - Diffusion : Direction des inventaires forestiers
- AVERTISSEMENT**
  - Les limites de morcellement foncier représentées sur cette carte n'ont aucune valeur légale. Ces limites sont NON OFFICIELLES et sont utilisées qu'à titre indicatif.
  - ©Gouvernement du Québec