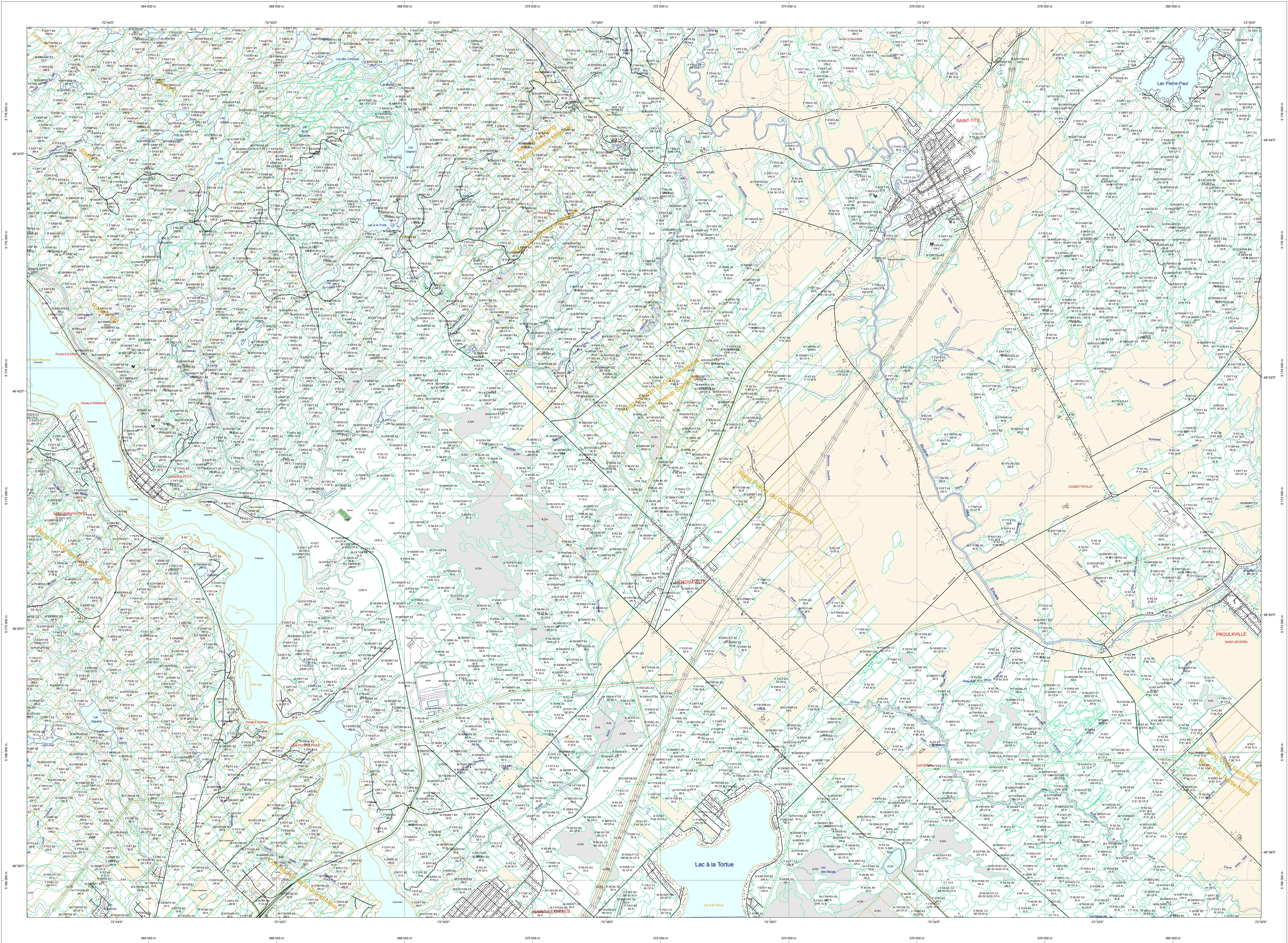


31110NE
(31110-200-0202)

Carte écoforestière



STRATIFICATION ECOFORESTIERE

Code	Description	C1m	C2m	Moyenne	Non forestier
CC	Cote de coupe	X	X		
CP	Cote de plantation	X	X		
CS	Cote de surface	X	X		
CT	Cote de traitement	X	X		
CD	Cote de densité	X	X		
CE	Cote de pente	X	X		
CF	Cote de fertilité	X	X		
CG	Cote de gestion	X	X		
CH	Cote de hauteur	X	X		
CI	Cote d'incision	X	X		
CJ	Cote de jauge	X	X		
CK	Cote de jeunesse	X	X		
CL	Cote de largeur	X	X		
CM	Cote de maturité	X	X		
CN	Cote de nouveauté	X	X		
CO	Cote de orientation	X	X		

EXEMPLE D'APPRELIATION

Code	Description	C1m	C2m	Moyenne	Non forestier
CC	Cote de coupe	X	X		
CP	Cote de plantation	X	X		
CS	Cote de surface	X	X		
CT	Cote de traitement	X	X		
CD	Cote de densité	X	X		
CE	Cote de pente	X	X		
CF	Cote de fertilité	X	X		
CG	Cote de gestion	X	X		
CH	Cote de hauteur	X	X		
CI	Cote d'incision	X	X		
CJ	Cote de jauge	X	X		
CK	Cote de jeunesse	X	X		
CL	Cote de largeur	X	X		
CM	Cote de maturité	X	X		
CN	Cote de nouveauté	X	X		
CO	Cote de orientation	X	X		

TYPES DE COUVERT ET ESSENCES SELON LE PROGRAMME D'INVENTAIRE

RESERVAIS
Recouvrement d'au moins 75% de la surface terrestre soit occupée par les essences résineuses.

BOISERIES
Recouvrement d'au moins 75% de la surface terrestre soit occupée par les essences feuillues.

MELANGES
Recouvrement d'au moins 25% de la surface terrestre soit occupée par les essences résineuses et au moins 25% de la surface terrestre soit occupée par les essences feuillues.

COUVERT	ESSENCES FEUILLUES 1*	COUVERT	ESSENCES FEUILLUES 2*	ESSENCES FEUILLUES 3*
ES	Epicéa blanc	OP	Bruyère à épave	FR
EP	Epicéa rouge et noir	OR	Cédrar de la Nouvelle-Écosse	CH
PE	Pin	OS	Cédrar de l'Atlantique	CA
PO	Pin gris	OT	Cédrar de l'ouest	CH
PM	Pin maritime	OU	Épicéa à large feuille	CH
PC	Pin à quatre aiguilles	OV	Épicéa commun	CH
PD	Pin d'épinette	OW	Épicéa commun	CH
PE	Épicéa à large feuille	OX	Épicéa commun	CH
PF	Épicéa commun	OY	Épicéa commun	CH
PG	Épicéa commun	OZ	Épicéa commun	CH
PH	Épicéa commun	OA	Épicéa commun	CH
PI	Épicéa commun	OB	Épicéa commun	CH
PL	Épicéa commun	OC	Épicéa commun	CH
PM	Épicéa commun	OD	Épicéa commun	CH
PN	Épicéa commun	OE	Épicéa commun	CH
PO	Épicéa commun	OF	Épicéa commun	CH
PP	Épicéa commun	OG	Épicéa commun	CH
PQ	Épicéa commun	OH	Épicéa commun	CH
PR	Épicéa commun	OI	Épicéa commun	CH
PS	Épicéa commun	OJ	Épicéa commun	CH
PT	Épicéa commun	OK	Épicéa commun	CH
PU	Épicéa commun	OL	Épicéa commun	CH
PV	Épicéa commun	OM	Épicéa commun	CH
PW	Épicéa commun	ON	Épicéa commun	CH
PX	Épicéa commun	OO	Épicéa commun	CH
PY	Épicéa commun	OP	Épicéa commun	CH
PZ	Épicéa commun	OQ	Épicéa commun	CH
PA	Épicéa commun	OR	Épicéa commun	CH
PB	Épicéa commun	OS	Épicéa commun	CH
PC	Épicéa commun	OT	Épicéa commun	CH
PD	Épicéa commun	OU	Épicéa commun	CH
PE	Épicéa commun	OV	Épicéa commun	CH
PF	Épicéa commun	OW	Épicéa commun	CH
PG	Épicéa commun	OX	Épicéa commun	CH
PH	Épicéa commun	OY	Épicéa commun	CH
PI	Épicéa commun	OZ	Épicéa commun	CH
PJ	Épicéa commun	OA	Épicéa commun	CH
PK	Épicéa commun	OB	Épicéa commun	CH
PL	Épicéa commun	OC	Épicéa commun	CH
PM	Épicéa commun	OD	Épicéa commun	CH
PN	Épicéa commun	OE	Épicéa commun	CH
PO	Épicéa commun	OF	Épicéa commun	CH
PP	Épicéa commun	OG	Épicéa commun	CH
PQ	Épicéa commun	OH	Épicéa commun	CH
PR	Épicéa commun	OI	Épicéa commun	CH
PS	Épicéa commun	OJ	Épicéa commun	CH
PT	Épicéa commun	OK	Épicéa commun	CH
PU	Épicéa commun	OL	Épicéa commun	CH
PV	Épicéa commun	OM	Épicéa commun	CH
PW	Épicéa commun	ON	Épicéa commun	CH
PX	Épicéa commun	OO	Épicéa commun	CH
PY	Épicéa commun	OP	Épicéa commun	CH
PZ	Épicéa commun	OQ	Épicéa commun	CH

INDICES DENSITE-HAUTEUR

Classe de densité	Classe de hauteur	1	2	3	4	5	6	7	8	9	10	11	12	13	14	15	16	17	18	19	20
100 > 150%	A	1	2	3	4	5	6	7	8	9	10	11	12	13	14	15	16	17	18	19	20
151 > 200%	B	1	2	3	4	5	6	7	8	9	10	11	12	13	14	15	16	17	18	19	20
201 > 250%	C	1	2	3	4	5	6	7	8	9	10	11	12	13	14	15	16	17	18	19	20
251 > 300%	D	1	2	3	4	5	6	7	8	9	10	11	12	13	14	15	16	17	18	19	20
301 > 350%	E	1	2	3	4	5	6	7	8	9	10	11	12	13	14	15	16	17	18	19	20
351 > 400%	F	1	2	3	4	5	6	7	8	9	10	11	12	13	14	15	16	17	18	19	20
401 > 450%	G	1	2	3	4	5	6	7	8	9	10	11	12	13	14	15	16	17	18	19	20
451 > 500%	H	1	2	3	4	5	6	7	8	9	10	11	12	13	14	15	16	17	18	19	20
501 > 550%	I	1	2	3	4	5	6	7	8	9	10	11	12	13	14	15	16	17	18	19	20
551 > 600%	J	1	2	3	4	5	6	7	8	9	10	11	12	13	14	15	16	17	18	19	20

CLASSES D'AGE

PEUPLEMENTS	10	20	30	40	50	60	70	80	90	100	110	120	130	140	150	160	170	180	190	200
PEUPLEMENTS STAGES	1	2	3	4	5	6	7	8	9	10	11	12	13	14	15	16	17	18	19	20

PERTURBATIONS D'ORIGINE

CODE	DESCRIPTION	INTERVENTIONS PARTIELLES
COV	Coupe totale	CON
COE	Coupe éclaircie	COI
COF	Coupe éclaircie à double récolte	COE
COG	Coupe éclaircie à triple récolte	COF
COH	Coupe éclaircie à quadruple récolte	COG
COI	Coupe éclaircie à quintuple récolte	COH
COJ	Coupe éclaircie à sextuple récolte	COI
COK	Coupe éclaircie à septuple récolte	COJ
COL	Coupe éclaircie à huituple récolte	COK
COM	Coupe éclaircie à neufuple récolte	COL
CON	Coupe éclaircie à dixuple récolte	COM
COO	Coupe éclaircie à onzuple récolte	CON
CO1	Coupe éclaircie à douzuple récolte	COO
CO2	Coupe éclaircie à treizuple récolte	CO1
CO3	Coupe éclaircie à quinzuple récolte	CO2
CO4	Coupe éclaircie à seizuple récolte	CO3
CO5	Coupe éclaircie à dixseptuple récolte	CO4
CO6	Coupe éclaircie à dixhuituple récolte	CO5
CO7	Coupe éclaircie à dixneufuple récolte	CO6
CO8	Coupe éclaircie à vingtuple récolte	CO7
CO9	Coupe éclaircie à vingtunuple récolte	CO8
CO10	Coupe éclaircie à vingtdeuxuple récolte	CO9
CO11	Coupe éclaircie à vingttroisuple récolte	CO10
CO12	Coupe éclaircie à vingtquatreuple récolte	CO11
CO13	Coupe éclaircie à vingtcinquuple récolte	CO12
CO14	Coupe éclaircie à vingtsoixanteuple récolte	CO13
CO15	Coupe éclaircie à vingtseptuple récolte	CO14
CO16	Coupe éclaircie à vingt-huituple récolte	CO15
CO17	Coupe éclaircie à vingt-neufuple récolte	CO16
CO18	Coupe éclaircie à trenteuple récolte	CO17
CO19	Coupe éclaircie à trenteunuple récolte	CO18
CO20	Coupe éclaircie à trente-deuxuple récolte	CO19
CO21	Coupe éclaircie à trente-troisuple récolte	CO20
CO22	Coupe éclaircie à trente-quatreuple récolte	CO21
CO23	Coupe éclaircie à trente-cinquuple récolte	CO22
CO24	Coupe éclaircie à trente-sixuple récolte	CO23
CO25	Coupe éclaircie à trente-septuple récolte	CO24
CO26	Coupe éclaircie à trente-huituple récolte	CO25
CO27	Coupe éclaircie à trente-neufuple récolte	CO26
CO28	Coupe éclaircie à quaranteuple récolte	CO27
CO29	Coupe éclaircie à quaranteunuple récolte	CO28
CO30	Coupe éclaircie à quarante-deuxuple récolte	CO29
CO31	Coupe éclaircie à quarante-troisuple récolte	CO30
CO32	Coupe éclaircie à quarante-quatreuple récolte	CO31
CO33	Coupe éclaircie à quarante-cinquuple récolte	CO32
CO34	Coupe éclaircie à quarante-sixuple récolte	CO33
CO35	Coupe éclaircie à quarante-septuple récolte	CO34
CO36	Coupe éclaircie à quarante-huituple récolte	CO35
CO37	Coupe éclaircie à quarante-neufuple récolte	CO36
CO38	Coupe éclaircie à cinquanteuple récolte	CO37
CO39	Coupe éclaircie à cinquanteunuple récolte	CO38
CO40	Coupe éclaircie à cinquante-deuxuple récolte	CO39
CO41	Coupe éclaircie à cinquante-troisuple récolte	CO40
CO42	Coupe éclaircie à cinquante-quatreuple récolte	CO41
CO43	Coupe éclaircie à cinquante-cinquuple récolte	CO42
CO44	Coupe éclaircie à cinquante-sixuple récolte	CO43
CO45	Coupe éclaircie à cinquante-septuple récolte	CO44
CO46	Coupe éclaircie à cinquante-huituple récolte	CO45
CO47	Coupe éclaircie à cinquante-neufuple récolte	CO46
CO48	Coupe éclaircie à soixanteuple récolte	CO47
CO49	Coupe éclaircie à soixanteunuple récolte	CO48
CO50	Coupe éclaircie à soixante-deuxuple récolte	CO49
CO51	Coupe éclaircie à soixante-troisuple récolte	CO50
CO52	Coupe éclaircie à soixante-quatreuple récolte	CO51
CO53	Coupe éclaircie à soixante-cinquuple récolte	CO52
CO54	Coupe éclaircie à soixante-sixuple récolte	CO53
CO55	Coupe éclaircie à soixante-septuple récolte	CO54
CO56	Coupe éclaircie à soixante-huituple récolte	CO55
CO57	Coupe éclaircie à soixante-neufuple récolte	CO56
CO58	Coupe éclaircie à septanteuple récolte	CO57
CO59	Coupe éclaircie à septanteunuple récolte	CO58
CO60	Coupe éclaircie à septante-deuxuple récolte	CO59
CO61	Coupe éclaircie à septante-troisuple récolte	CO60
CO62	Coupe éclaircie à septante-quatreuple récolte	CO61
CO63	Coupe éclaircie à septante-cinquuple récolte	CO62
CO64	Coupe éclaircie à septante-sixuple récolte	CO63
CO65	Coupe éclaircie à septante-septuple récolte	CO64
CO66	Coupe éclaircie à septante-huituple récolte	CO65
CO67	Coupe éclaircie à septante-neufuple récolte	CO66
CO68	Coupe éclaircie à quatre-vingtuple récolte	CO67
CO69	Coupe éclaircie à quatre-vingtunuple récolte	CO68
CO70	Coupe éclaircie à quatre-vingt-deuxuple récolte	CO69
CO71	Coupe éclaircie à quatre-vingt-troisuple récolte	CO70
CO72	Coupe éclaircie à quatre-vingt-quatreuple récolte	CO71
CO73	Coupe éclaircie à quatre-vingt-cinquuple récolte	CO72
CO74	Coupe éclaircie à quatre-vingt-sixuple récolte	CO73
CO75	Coupe éclaircie à quatre-vingt-septuple récolte	CO74
CO76	Coupe éclaircie à quatre-vingt-huituple récolte	CO75
CO77	Coupe éclaircie à quatre-vingt-neufuple récolte	CO76
CO78	Coupe éclaircie à cinquanteuple récolte	CO77
CO79	Coupe éclaircie à cinquanteunuple récolte	CO78
CO80	Coupe éclaircie à cinquante-deuxuple récolte	CO79
CO81	Coupe éclaircie à cinquante-troisuple récolte	CO80
CO82	Coupe éclaircie à cinquante-quatreuple récolte	CO81
CO83	Coupe éclaircie à cinquante-cinquuple récolte	CO82
CO84	Coupe éclaircie à cinquante-sixuple récolte	CO83
CO85	Coupe éclaircie à cinquante-septuple récolte	CO84
CO86	Coupe éclaircie à cinquante-huituple récolte	CO85
CO87	Coupe éclaircie à cinquante-neufuple récolte	CO86
CO88	Coupe éclaircie à quatre-vingtsuple récolte	CO87
CO89	Coupe éclaircie à quatre-vingtunuple récolte	CO88
CO90	Coupe éclaircie à quatre-vingt-deuxuple récolte	CO89
CO91	Coupe éclaircie à quatre-vingt-troisuple récolte	CO90
CO92	Coupe éclaircie à quatre-vingt-quatreuple récolte	CO91
CO93	Coupe éclaircie à quatre-vingt-cinquuple récolte	CO92
CO94	Coupe éclaircie à quatre-vingt-sixuple récolte	CO93
CO95	Coupe éclaircie à quatre-vingt-septuple récolte	CO94
CO96	Coupe éclaircie à quatre-vingt-huituple récolte	CO95
CO97	Coupe éclaircie à quatre-vingt-neufuple récolte	CO96
CO98	Coupe éclaircie à quatre-vingtsuple récolte	CO97
CO99	Coupe éclaircie à quatre-vingtunuple récolte	CO98
CO100	Coupe éclaircie à quatre-vingt-deuxuple récolte	CO99

TERRAINS FORESTIERS

CODE	DÉSIGNATION	Taux d'inclinaison
CO	Cote de coupe	0 à 5%
CI	Cote de surface	6 à 10%
CS	Cote de surface	11 à 15%
CT	Cote de surface	16 à 20%
CD	Cote de surface	21 à 25%
CE	Cote de surface	26 à 30%
CF	Cote de surface	31 à 35%
CG	Cote de surface	36 à 40%
CH	Cote de surface	41 à 45%
CI</		