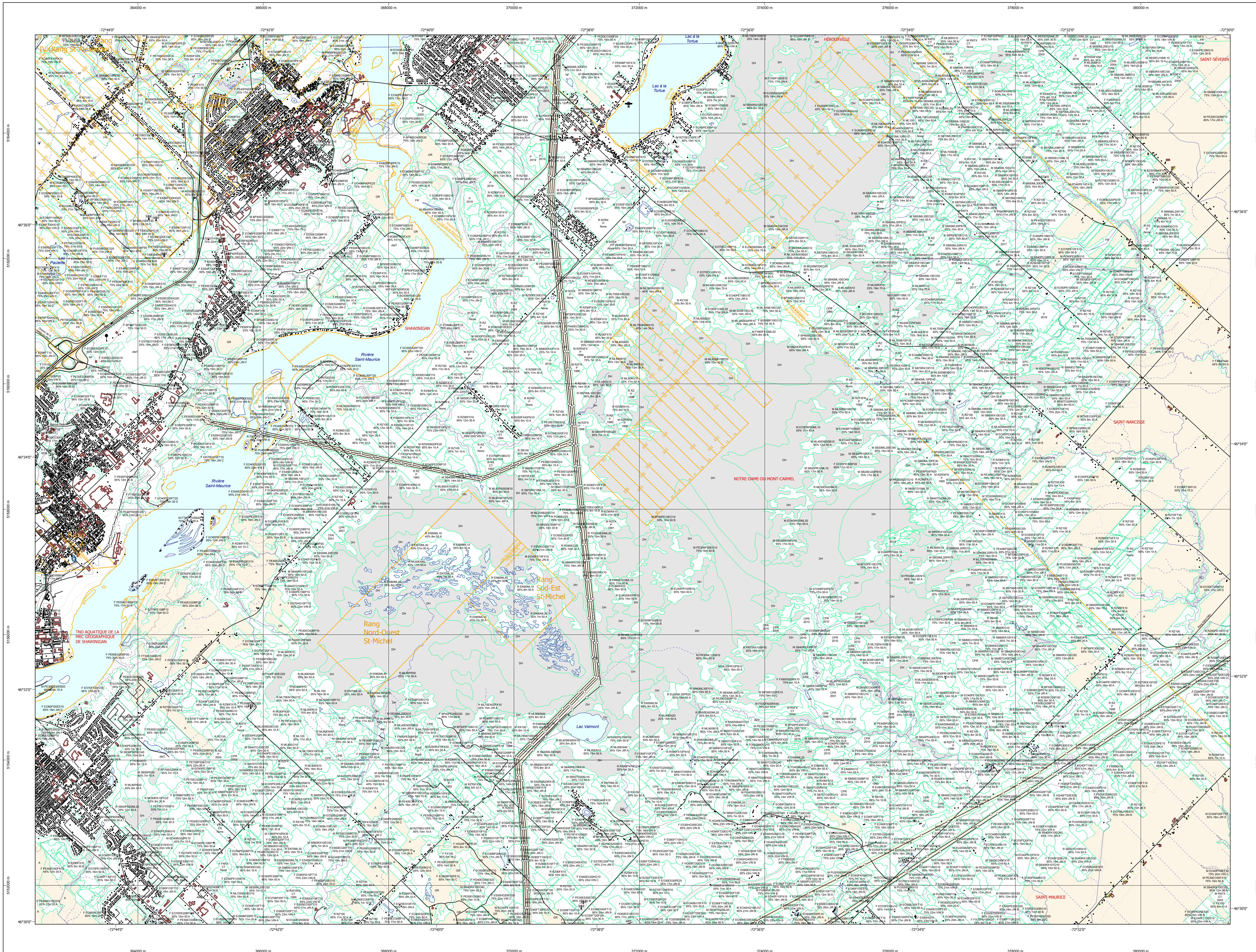


Carte écoforestière

STRATIFICATION ÉCOFORESTIÈRE



Paramètres utilisés pour la cartographie

Code	Description	+7m	-7m	Improductif	Non forestier
F	Forêt	X	X	X	X
IM	Improductif	X	X	X	X
NI	Non forestier	X	X	X	X
CT	Intervention d'origine	X	X	X	X
2007	Année d'intervention d'origine	X	X	X	X
IM	Improductif	X	X	X	X
EP	Intervention partielle	X	X	X	X
2018	Année d'intervention partielle	X	X	X	X
NI	Non forestier	X	X	X	X
EP	Intervention partielle	X	X	X	X

La densité est estimée par classe, soit avec des valeurs à + 5% à l'exception de la valeur (25% (25 ± 2%))

Exemple d'appellation

Forêt	Improductif	Intervention d'origine	Intervention partielle	Improductif	Non forestier
F	IM	CT	EP	IM	NI
75% 12m JH1U	75% 4m 20 U	2007	2018	IM	NI

TYPES DE COUVERT ET ESSENCES
RÉSINEUX
 Les résineux constituent 75% et plus de la surface terrière du peuplement.
MIXTE À DOMINANCE RÉSINEUX
 Les résineux constituent de 55% à 74% de la surface terrière du peuplement.
MIXTE SANS DOMINANCE
 Les résineux constituent de 45% à 54% de la surface terrière du peuplement.
MIXTE À DOMINANCE FEUILLEUSE
 Les résineux constituent de 25% à 44% de la surface terrière du peuplement.
FEUILLEUX
 Les résineux constituent moins de 25% de la surface terrière du peuplement.

CODE RÉSINEUX	CODE FEUILLEUX	CODE FEUILLEUX
EB	BO	FO
EN	BJ	FR
EU	BP	FR
EV	CB	FR
MA	CC	FR
ME	CD	FR
MI	CE	FR
ML	CF	FR
MO	CG	FR
MP	CH	FR
MR	CI	FR
MS	CM	FR
MT	CO	FR
MU	CP	FR
MY	CQ	FR
NA	CR	FR
NB	CS	FR
NC	CT	FR
ND	CU	FR
NE	CV	FR
NF	CA	FR
NG	CB	FR
NH	CC	FR
NI	CD	FR
NJ	CE	FR
NK	CF	FR
NL	CG	FR
NM	CH	FR
NN	CI	FR
NO	CM	FR
NP	CO	FR
NQ	CP	FR
NR	CQ	FR
NS	CR	FR
NT	CS	FR
NU	CT	FR
NV	CU	FR
NW	CV	FR
NX	CA	FR
NY	CB	FR
NZ	CC	FR
OA	CD	FR
OB	CE	FR
OC	CF	FR
OD	CG	FR
OE	CH	FR
OF	CI	FR
OG	CM	FR
OH	CO	FR
OI	CP	FR
OJ	CQ	FR
OK	CR	FR
OL	CS	FR
OM	CT	FR
ON	CU	FR
OO	CV	FR
OP	CA	FR
OQ	CB	FR
OR	CC	FR
OS	CD	FR
OT	CE	FR
OU	CF	FR
OV	CG	FR
OW	CH	FR
OX	CI	FR
OY	CM	FR
OZ	CO	FR

CLASSES D'ÂGE

PEUPLIEMENTS ÉCUELIÈRES	10	30	50	70	90	110	130
PEUPLIEMENTS JEUNES	(0 à 20)	(21 à 40)	(41 à 60)	(61 à 80)	(81 à 100)	(101 à 120)	(121 et plus)

Étage
 Intérieur (INF) / Supérieur (SUP)

Monétage (MO) et B-étage (BU)
 Un seul étage composé de tiges homogènes en hauteur et en couverture > 25% / Couverture > 25%

Multitage (MU)
 Plus de 2 étages de tiges de 7 mètres et plus. Se retrouvent dans cette catégorie les peuplements jeunes irréguliers (JIR) et vieux irréguliers (VIR).

CODE PERTURBATIONS D'ORIGINE	CODE INTERVENTIONS PARTIELLES
BR	CA
BT	CB
BT	CC
BT	CD
BT	CE
BT	CF
BT	CG
BT	CH
BT	CI
BT	CM
BT	CO
BT	CP
BT	CQ
BT	CR
BT	CS
BT	CT
BT	CU
BT	CV
BT	CA
BT	CB
BT	CC
BT	CD
BT	CE
BT	CF
BT	CG
BT	CH
BT	CI
BT	CM
BT	CO
BT	CP
BT	CQ
BT	CR
BT	CS
BT	CT
BT	CU
BT	CV
BT	CA
BT	CB
BT	CC
BT	CD
BT	CE
BT	CF
BT	CG
BT	CH
BT	CI
BT	CM
BT	CO
BT	CP
BT	CQ
BT	CR
BT	CS
BT	CT
BT	CU
BT	CV
BT	CA
BT	CB
BT	CC
BT	CD
BT	CE
BT	CF
BT	CG
BT	CH
BT	CI
BT	CM
BT	CO
BT	CP
BT	CQ
BT	CR
BT	CS
BT	CT
BT	CU
BT	CV
BT	CA
BT	CB
BT	CC
BT	CD
BT	CE
BT	CF
BT	CG
BT	CH
BT	CI
BT	CM
BT	CO
BT	CP
BT	CQ
BT	CR
BT	CS
BT	CT
BT	CU
BT	CV
BT	CA
BT	CB
BT	CC
BT	CD
BT	CE
BT	CF
BT	CG
BT	CH
BT	CI
BT	CM
BT	CO
BT	CP
BT	CQ
BT	CR
BT	CS
BT	CT
BT	CU
BT	CV
BT	CA
BT	CB
BT	CC
BT	CD
BT	CE
BT	CF
BT	CG
BT	CH
BT	CI
BT	CM
BT	CO
BT	CP
BT	CQ
BT	CR
BT	CS
BT	CT
BT	CU
BT	CV
BT	CA
BT	CB
BT	CC
BT	CD
BT	CE
BT	CF
BT	CG
BT	CH
BT	CI
BT	CM
BT	CO
BT	CP
BT	CQ
BT	CR
BT	CS
BT	CT
BT	CU
BT	CV
BT	CA
BT	CB
BT	CC
BT	CD
BT	CE
BT	CF
BT	CG
BT	CH
BT	CI
BT	CM
BT	CO
BT	CP
BT	CQ
BT	CR
BT	CS
BT	CT
BT	CU
BT	CV
BT	CA
BT	CB
BT	CC
BT	CD
BT	CE
BT	CF
BT	CG
BT	CH
BT	CI
BT	CM
BT	CO
BT	CP
BT	CQ
BT	CR
BT	CS
BT	CT
BT	CU
BT	CV
BT	CA
BT	CB
BT	CC
BT	CD
BT	CE
BT	CF
BT	CG
BT	CH
BT	CI
BT	CM
BT	CO
BT	CP
BT	CQ
BT	CR
BT	CS
BT	CT
BT	CU
BT	CV
BT	CA
BT	CB
BT	CC
BT	CD
BT	CE
BT	CF
BT	CG
BT	CH
BT	CI
BT	CM
BT	CO
BT	CP
BT	CQ
BT	CR
BT	CS
BT	CT
BT	CU
BT	CV
BT	CA
BT	CB
BT	CC
BT	CD
BT	CE
BT	CF
BT	CG
BT	CH
BT	CI
BT	CM
BT	CO
BT	CP
BT	CQ
BT	CR
BT	CS
BT	CT
BT	CU
BT	CV
BT	CA
BT	CB
BT	CC
BT	CD
BT	CE
BT	CF
BT	CG
BT	CH
BT	CI
BT	CM
BT	CO
BT	CP
BT	CQ
BT	CR
BT	CS
BT	CT
BT	CU
BT	CV
BT	CA
BT	CB
BT	CC
BT	CD
BT	CE
BT	CF
BT	CG
BT	CH
BT	CI
BT	CM
BT	CO
BT	CP
BT	CQ
BT	CR
BT	CS
BT	CT
BT	CU
BT	CV
BT	CA
BT	CB
BT	CC
BT	CD
BT	CE
BT	CF
BT	CG
BT	CH
BT	CI
BT	CM
BT	CO
BT	CP
BT	CQ
BT	CR
BT	CS
BT	CT
BT	CU
BT	CV
BT	CA
BT	CB
BT	CC
BT	CD
BT	CE
BT	CF
BT	CG
BT	CH
BT	CI
BT	CM
BT	CO
BT	CP
BT	CQ
BT	CR
BT	CS
BT	CT
BT	CU
BT	CV
BT	CA
BT	CB
BT	CC
BT	CD
BT	CE
BT	CF
BT	CG
BT	CH
BT	CI
BT	CM
BT	CO
BT	CP
BT	CQ
BT	CR
BT	CS
BT	CT
BT	CU
BT	CV
BT	CA
BT	CB
BT	CC
BT	CD
BT	CE
BT	CF
BT	CG
BT	CH
BT	CI
BT	CM
BT	CO
BT	CP
BT	CQ
BT	CR
BT	CS
BT	CT
BT	CU
BT	CV
BT	CA
BT	CB
BT	CC
BT	CD
BT	CE
BT	CF
BT	CG
BT	CH
BT	CI
BT	CM
BT	CO
BT	CP
BT	CQ
BT	CR
BT	CS
BT	CT
BT	CU
BT	CV
BT	CA
BT	CB
BT	CC
BT	CD
BT	CE
BT	CF
BT	CG
BT	CH
BT	CI
BT	CM
BT	CO
BT	CP
BT	CQ
BT	CR
BT	CS
BT	CT
BT	CU
BT	CV
BT	CA
BT	CB
BT	CC
BT	CD
BT	CE
BT	CF
BT	CG
BT	CH
BT	CI
BT	CM
BT	CO
BT	CP
BT	CQ
BT	CR
BT	CS
BT	CT
BT	CU
BT	CV
BT	CA
BT	CB
BT	CC
BT	CD
BT	CE
BT	CF
BT	CG
BT	CH
BT	CI
BT	CM
BT	