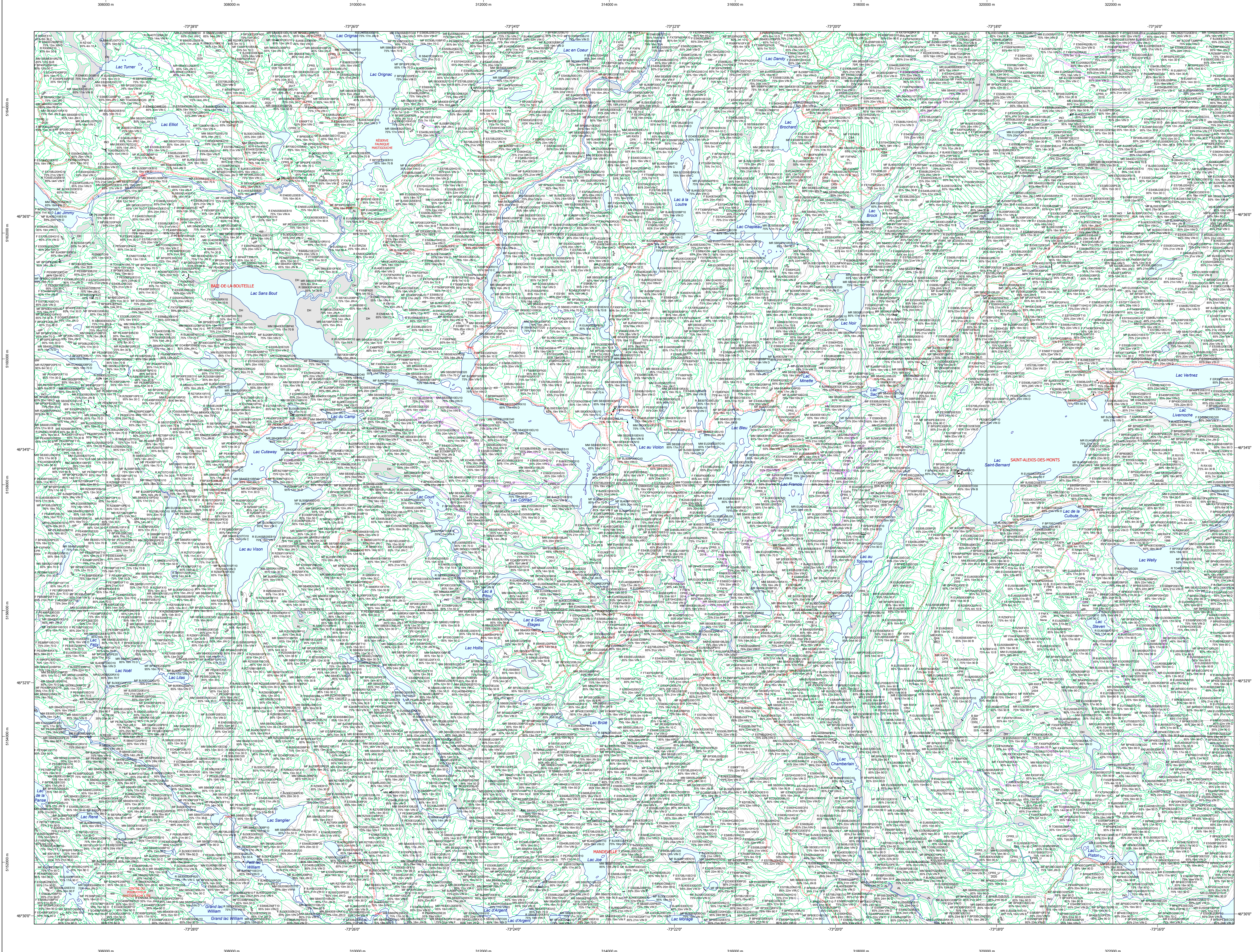


Carte écoforestière

STRATIFICATION ÉCOFORESTIÈRE



Paramètres utilisés pour la cartographie

Code	Description	+7m	-7m	Improductif	Non Forestier
F	Essence de Sa APP	X	X		
10	Général du couvert forestier (NF)	X	X		
12	Hauteur (mètres pds)	X	X		
CT	Intervention d'origine	X	X		
2007	Année d'intervention d'origine	X	X		
EP	Intervention partielle	X	X		
2018	Année d'intervention partielle	X	X		
R	Classe de coupe	X	X		
10	Cote de terrain (m) du APP	X	X		

La densité est estimée par drone, soit avec des valeurs ± 5%, à l'exception de la valeur 25% (± 20%).

Exemple d'appellation

+7m de hauteur	-7m de hauteur	Intervention d'origine	Intervention partielle	Improductif	Non forestier
F 100000000.10	R 100000000	CT 2007	EP 2018	DM	NF
75% 12m JH10	75% 4m 20				

TYPES DE COUVERT ET ESSENCES

RESINEUX
Les résineux constituent 75% ou plus de la surface terrière du peuplement.

MIXTE À DOMINANCE RESINEUSE
Les résineux constituent de 55% à 74% de la surface terrière du peuplement.

MIXTE SANS DOMINANCE
Les résineux constituent de 45% à 54% de la surface terrière du peuplement.

MIXTE À DOMINANCE FEUILLEUSE
Les résineux constituent de 25% à 44% de la surface terrière du peuplement.

FEUILLEU
Les résineux constituent moins de 25% de la surface terrière du peuplement.

CODE RESINEUSES	CODE FEUILLEUSES	CODE FEUILLEUSES
EB Épicéa blanche	BO Bouleau gris	FO Fûche noire
EN Épicéa rouge	BJ Bouleau jaune	FR Fûche rouge
EU Épicéa européen	BL Bouleau à papier (blanc)	FA Fûche à papier
EV Épicéa de Norvège	CB Chêne blanc	FT Fûche à papier à l'ombelle
ME Mélèze	CC Chêne rouge	FE Fûche à papier externe
MI Mélèze hybride	CG Chêne à gros fruits	FZ Fûche à papier externe
MA Mélèze asiatique	CH Chêne à gros fruits	FI Fûche à papier externe
ML Mélèze laricin	CI Chêne coccifère	NC Noyer coccifère
MC Mélèze commun	CH Chêne à gros fruits	NE Noyer
PC Pin rigide (des côtes)	CR Chêne rouge	CA Omer d'Amérique
PN Pin rigide (du Nord)	CA Chêne rouge	CA Omer d'Amérique
PI Pin naturel	EA Ébale argente	OV Ombelle de Virginie
PR Pin rouge	EA Ébale rouge	PA Peuplier blanc
PS Pin sylvestre	EB Ébale rouge	PE Peuplier jaune
PT Pin tordu	EC Ébale blanche (de l'Est)	PF Peuplier blanc
RB Résineux mélangés	ES Ébale à sucre	PL Peuplier décoloré
RE Résineux mélangés	FR Fûche blanc (d'Amérique)	PT Peuplier à racines blanches
SB Sapin Baumeier	FR Fûche à sucre	PL Peuplier décoloré
SO Sapin baumeier	FT Fûche à sucre	PT Peuplier à racines blanches
TO Thuja occid. / occidentale	TA Taïga d'Amérique	TA Taïga d'Amérique
	FN Fûche non commerciale	FN Fûche non commerciale

CLASSES D'ÂGE

PEUPLIEMENTS ÉCUEILLIS	0	30	60	90	120	150
PEUPLIEMENTS ÉCUEILLIS	(0 à 20)	(21 à 40)	(41 à 60)	(61 à 80)	(81 à 100)	(101 à 120)
PEUPLIEMENTS ÉCUEILLIS	Jeune inégale (JIN)			Vieux inégale (VIN)		

Étagement (structure verticale des types de 7 m ou plus)

Étage	Intérieur (INT)	Supérieur (SUP)
Monotage (MO) ex: 110	Un seul étage composé de types homogènes en hauteur et en couverture > 25%	
B-étage (BI) ex: 120	Couverture > 25%	Couverture > 25%
Multitage (MU)	Plus de 2 étages de types de 7 mètres ou plus. Se retrouvent dans cette catégorie les peuplements jeunes inégaux (JIN) et vieux inégaux (VIN).	

CODE PERTURBATIONS D'ORIGINE	CODE INTERVENTIONS PARTIELLES
BR Brûls total	BO Coupe d'assainissement
CH Chablis total	CA Coupe à diamètre limite
DT Dépeçage total	CD Coupe de diamètre
ES Epidémie grave	CE Coupe de diamètre limite
	CF Coupe de diamètre limite
	CG Coupe de diamètre limite
	CH Coupe de diamètre limite
	CI Coupe de diamètre limite
	CJ Coupe de diamètre limite
	CK Coupe de diamètre limite
	CL Coupe de diamètre limite
	CM Coupe de diamètre limite
	CN Coupe de diamètre limite
	CO Coupe de diamètre limite
	CP Coupe de diamètre limite
	CQ Coupe de diamètre limite
	CR Coupe de diamètre limite
	CS Coupe de diamètre limite
	CT Coupe de diamètre limite
	CU Coupe de diamètre limite
	CV Coupe de diamètre limite
	CW Coupe de diamètre limite
	CX Coupe de diamètre limite
	CY Coupe de diamètre limite
	CZ Coupe de diamètre limite
	DA Coupe de diamètre limite
	DB Coupe de diamètre limite
	DC Coupe de diamètre limite
	DD Coupe de diamètre limite
	DE Coupe de diamètre limite
	DF Coupe de diamètre limite
	DG Coupe de diamètre limite
	DH Coupe de diamètre limite
	DI Coupe de diamètre limite
	DJ Coupe de diamètre limite
	DK Coupe de diamètre limite
	DL Coupe de diamètre limite
	DM Coupe de diamètre limite
	DN Coupe de diamètre limite
	DO Coupe de diamètre limite
	DP Coupe de diamètre limite
	DQ Coupe de diamètre limite
	DR Coupe de diamètre limite
	DS Coupe de diamètre limite
	DT Coupe de diamètre limite
	DU Coupe de diamètre limite
	DV Coupe de diamètre limite
	DW Coupe de diamètre limite
	DX Coupe de diamètre limite
	DY Coupe de diamètre limite
	DZ Coupe de diamètre limite
	EA Coupe de diamètre limite
	EB Coupe de diamètre limite
	EC Coupe de diamètre limite
	ED Coupe de diamètre limite
	EE Coupe de diamètre limite
	EF Coupe de diamètre limite
	EG Coupe de diamètre limite
	EH Coupe de diamètre limite
	EI Coupe de diamètre limite
	EJ Coupe de diamètre limite
	EK Coupe de diamètre limite
	EL Coupe de diamètre limite
	EM Coupe de diamètre limite
	EN Coupe de diamètre limite
	EO Coupe de diamètre limite
	EP Coupe de diamètre limite
	EQ Coupe de diamètre limite
	ER Coupe de diamètre limite
	ES Coupe de diamètre limite
	ET Coupe de diamètre limite
	EU Coupe de diamètre limite
	EV Coupe de diamètre limite
	EW Coupe de diamètre limite
	EX Coupe de diamètre limite
	EY Coupe de diamètre limite
	EZ Coupe de diamètre limite
	FA Coupe de diamètre limite
	FB Coupe de diamètre limite
	FC Coupe de diamètre limite
	FD Coupe de diamètre limite
	FE Coupe de diamètre limite
	FF Coupe de diamètre limite
	FG Coupe de diamètre limite
	FH Coupe de diamètre limite
	FI Coupe de diamètre limite
	FJ Coupe de diamètre limite
	FK Coupe de diamètre limite
	FL Coupe de diamètre limite
	FM Coupe de diamètre limite
	FN Coupe de diamètre limite
	FO Coupe de diamètre limite
	FP Coupe de diamètre limite
	FQ Coupe de diamètre limite
	FR Coupe de diamètre limite
	FS Coupe de diamètre limite
	FT Coupe de diamètre limite
	FU Coupe de diamètre limite
	FV Coupe de diamètre limite
	FW Coupe de diamètre limite
	FX Coupe de diamètre limite
	FY Coupe de diamètre limite
	FZ Coupe de diamètre limite
	GA Coupe de diamètre limite
	GB Coupe de diamètre limite
	GC Coupe de diamètre limite
	GD Coupe de diamètre limite
	GE Coupe de diamètre limite
	GF Coupe de diamètre limite
	GH Coupe de diamètre limite
	GI Coupe de diamètre limite
	GO Coupe de diamètre limite
	GP Coupe de diamètre limite
	GQ Coupe de diamètre limite
	GR Coupe de diamètre limite
	GS Coupe de diamètre limite
	GT Coupe de diamètre limite
	GU Coupe de diamètre limite
	GV Coupe de diamètre limite
	GW Coupe de diamètre limite
	GX Coupe de diamètre limite
	GY Coupe de diamètre limite
	GZ Coupe de diamètre limite
	HA Coupe de diamètre limite
	HB Coupe de diamètre limite
	HC Coupe de diamètre limite
	HD Coupe de diamètre limite
	HE Coupe de diamètre limite
	HF Coupe de diamètre limite
	HG Coupe de diamètre limite
	HO Coupe de diamètre limite
	HP Coupe de diamètre limite
	HQ Coupe de diamètre limite
	HR Coupe de diamètre limite
	HS Coupe de diamètre limite
	HT Coupe de diamètre limite
	HU Coupe de diamètre limite
	HV Coupe de diamètre limite
	HW Coupe de diamètre limite
	HX Coupe de diamètre limite
	HY Coupe de diamètre limite
	HZ Coupe de diamètre limite
	IA Coupe de diamètre limite
	IB Coupe de diamètre limite
	IC Coupe de diamètre limite
	ID Coupe de diamètre limite
	IE Coupe de diamètre limite
	IF Coupe de diamètre limite
	IG Coupe de diamètre limite
	IO Coupe de diamètre limite
	IP Coupe de diamètre limite
	IQ Coupe de diamètre limite
	IR Coupe de diamètre limite
	IS Coupe de diamètre limite
	IT Coupe de diamètre limite
	IU Coupe de diamètre limite
	IV Coupe de diamètre limite
	IW Coupe de diamètre limite
	IX Coupe de diamètre limite
	IY Coupe de diamètre limite
	IZ Coupe de diamètre limite
	JA Coupe de diamètre limite
	JB Coupe de diamètre limite
	JC Coupe de diamètre limite
	JD Coupe de diamètre limite
	JE Coupe de diamètre limite
	JF Coupe de diamètre limite
	JG Coupe de diamètre limite
	JO Coupe de diamètre limite
	JP Coupe de diamètre limite
	jq Coupe de diamètre limite
	JR Coupe de diamètre limite
	JS Coupe de diamètre limite
	JT Coupe de diamètre limite
	JU Coupe de diamètre limite
	JV Coupe de diamètre limite
	JW Coupe de diamètre limite
	JX Coupe de diamètre limite
	JY Coupe de diamètre limite
	JZ Coupe de diamètre limite
	KA Coupe de diamètre limite
	KB Coupe de diamètre limite
	KC Coupe de diamètre limite
	KD Coupe de diamètre limite
	KE Coupe de diamètre limite
	KF Coupe de diamètre limite
	KG Coupe de diamètre limite
	KO Coupe de diamètre limite
	KP Coupe de diamètre limite
	KQ Coupe de diamètre limite
	KR Coupe de diamètre limite
	KS Coupe de diamètre limite
	KT Coupe de diamètre limite
	KU Coupe de diamètre limite
	KV Coupe de diamètre limite
	KW Coupe de diamètre limite
	KX Coupe de diamètre limite
	KY Coupe de diamètre limite
	KZ Coupe de diamètre limite
	LA Coupe de diamètre limite
	LB Coupe de diamètre limite
	LC Coupe de diamètre limite
	LD Coupe de diamètre limite
	LE Coupe de diamètre limite
	LF Coupe de diamètre limite
	LG Coupe de diamètre limite
	LO Coupe de diamètre limite
	LP Coupe de diamètre limite
	LQ Coupe de diamètre limite
	LR Coupe de diamètre limite
	LS Coupe de diamètre limite
	LT Coupe de diamètre limite
	LU Coupe de diamètre limite
	LV Coupe de diamètre limite
	LW Coupe de diamètre limite
	LX Coupe de diamètre limite
	LY Coupe de diamètre limite
	LZ Coupe de diamètre limite
	MA Coupe de diamètre limite
	MB Coupe de diamètre limite
	MC Coupe de diamètre limite
	MD Coupe de diamètre limite
	ME Coupe de diamètre limite
	MF Coupe de diamètre limite
	MG Coupe de diamètre limite
	MO Coupe de diamètre limite
	MP Coupe de diamètre limite
	MQ Coupe de diamètre limite
	MR Coupe de diamètre limite
	MS Coupe de diamètre limite
	MT Coupe de diamètre limite
	MU Coupe de diamètre limite
	MV Coupe de diamètre limite
	MW Coupe de diamètre limite
	MX Coupe de diamètre limite
	MY Coupe de diamètre limite
	MZ Coupe de diamètre limite
	NA Coupe de diamètre limite
	NB Coupe de diamètre limite
	NC Coupe de diamètre limite
	ND Coupe de diamètre limite
	NE Coupe de diamètre limite
	NF Coupe de diamètre limite
	NG Coupe de diamètre limite
	NO Coupe de diamètre limite
	NP Coupe de diamètre limite
	NQ Coupe de diamètre limite
	NR Coupe de diamètre limite
	NS Coupe de diamètre limite
	NT Coupe de diamètre limite
	NU Coupe de diamètre limite
	NV Coupe de diamètre limite
	NW Coupe de diamètre limite
	NX Coupe de diamètre limite
	NY Coupe de diamètre limite
	NZ Coupe de diamètre limite
	OA Coupe de diamètre limite
	OB Coupe de diamètre limite
	OC Coupe de diamètre limite
	OD Coupe de diamètre limite
	OE Coupe de diamètre limite
	OF Coupe de diamètre limite
	OG Coupe de diamètre limite
	OO Coupe de diamètre limite
	OP Coupe de diamètre limite
	OQ Coupe de diamètre limite
	OR Coupe de diamètre limite
	OS Coupe de diamètre limite
	OT Coupe de diamètre limite
	OU Coupe de diamètre limite
	OV Coupe de diamètre limite
	OW Coupe de diamètre limite
	OX Coupe de diamètre limite
	OY Coupe de diamètre limite
	OZ Coupe de diamètre limite
	PA Coupe de diamètre limite
	PB Coupe de diamètre limite
	PC Coupe de diamètre limite
	PD Coupe de diamètre limite
	PE Coupe de diamètre limite
	PF Coupe de diamètre limite
	PG Coupe de diamètre limite
	PO Coupe de diamètre limite
	PP Coupe de diamètre limite
	PQ Coupe de diamètre limite
	PR Coupe de diamètre limite
	PS Coupe de diamètre limite
	PT Coupe de diamètre limite
	PU Coupe de diamètre limite
	PV Coupe de diamètre limite
	PW Coupe de diamètre limite
	PX Coupe de diamètre limite
	PY Coupe de diamètre limite
	PZ Coupe de diamètre limite
	QA Coupe de diamètre limite
	QB Coupe de diamètre limite
	QC Coupe de diamètre limite
	QD Coupe de diamètre limite
	QE Coupe de diamètre limite
	QF Coupe de diamètre limite
	QG Coupe de diamètre limite
	QO Coupe de diamètre limite
	QP Coupe de diamètre limite
	QQ Coupe de diamètre limite
	QR Coupe de diamètre limite
	QS Coupe de diamètre limite
	QT Coupe de diamètre limite
	QU Coupe de diamètre limite
	QV Coupe de diamètre limite
	QW Coupe de diamètre limite
	QX Coupe de diamètre limite
	QY Coupe de diamètre limite
	QZ Coupe de diamètre limite
	RA Coupe de diamètre limite
	RB Coupe de diamètre limite
	RC Coupe de diamètre limite
	RD Coupe de diamètre limite
	RE Coupe de diamètre limite
	RF Coupe de diamètre limite
	RG Coupe de diamètre limite
	RO Coupe de diamètre limite
	RP Coupe de diamètre limite
	RQ Coupe de diamètre limite
	RR Coupe de diamètre limite
	RS Coupe de diamètre limite
	RT Coupe de diamètre limite
	RU Coupe de diamètre limite
	RV Coupe de diamètre limite
	RW Coupe de diamètre limite
	RX Coupe de diamètre limite
	RY Coupe de diamètre limite
	RZ Coupe de diamètre limite
	SA Coupe de diamètre limite
	SB Coupe de diamètre limite
	SC Coupe de diamètre limite
	SD Coupe de diamètre limite
	SE Coupe de diamètre limite
	SF Coupe de diamètre limite
	SG Coupe de diamètre limite
	SO Coupe de diamètre limite
	SP Coupe de diamètre limite
	SQ Coupe de diamètre limite
	SR Coupe de diamètre limite
	SS Coupe de diamètre limite
	ST Coupe de diamètre limite
	SU Coupe de diamètre limite
	SV Coupe de diamètre limite
	SW Coupe de diamètre limite
	SX Coupe de diamètre limite
	SY Coupe de diamètre limite
	SZ Coupe de diamètre limite
	TA Coupe de diamètre limite
	TB Coupe de diamètre limite
	TC Coupe de diamètre limite
	TD Coupe de diamètre limite
	TE Coupe de diamètre limite
	TF Coupe de diamètre limite
	TG Coupe de diamètre limite
	TO Coupe de diamètre limite
	TP Coupe de diamètre limite
	TQ Coupe de diamètre limite
	TR Coupe de diamètre limite
	TS Coupe de diamètre limite
	TU Coupe de diamètre limite
	TW Coupe de diamètre limite
	TX Coupe de diamètre limite
	TY Coupe de diamètre limite
	TZ Coupe de diamètre limite
	UA Coupe de diamètre limite
	UB Coupe de diamètre limite
	UC Coupe de diamètre limite
	UD Coupe de diamètre limite
	UE Coupe de diamètre limite
	UF Coupe de diamètre limite
	UG Coupe de diamètre limite
	UO Coupe de diamètre limite
	UP Coupe de diamètre limite
	UQ Coupe de diamètre limite
	UR Coupe de diamètre limite
	US Coupe de diamètre limite
	UT Coupe de diamètre limite
	UU Coupe de diamètre limite
	UV Coupe de diamètre limite
	UW Coupe de diamètre limite
	UX Coupe de diamètre limite
	UY Coupe de diamètre limite
	UZ Coupe de diamètre limite
	VA Coupe de diamètre limite
	VB Coupe de diamètre limite
	VC Coupe de diamètre limite
	VD Coupe de diamètre limite
	VE Coupe de diamètre limite
	VF Coupe de diamètre limite
	VG Coupe de diamètre limite
	VO Coupe de diamètre limite
	VP Coupe de diamètre limite
	VQ Coupe de diamètre limite
	VR Coupe de diamètre limite
	VS Coupe de diamètre limite
	VT Coupe de diamètre limite
	VU Coupe de diamètre limite
	VV Coupe de diamètre limite
	VW Coupe de diamètre limite
	VX Coupe de diamètre limite
	VY Coupe de diamètre limite
	VZ Coupe de diamètre limite
	WA Coupe de