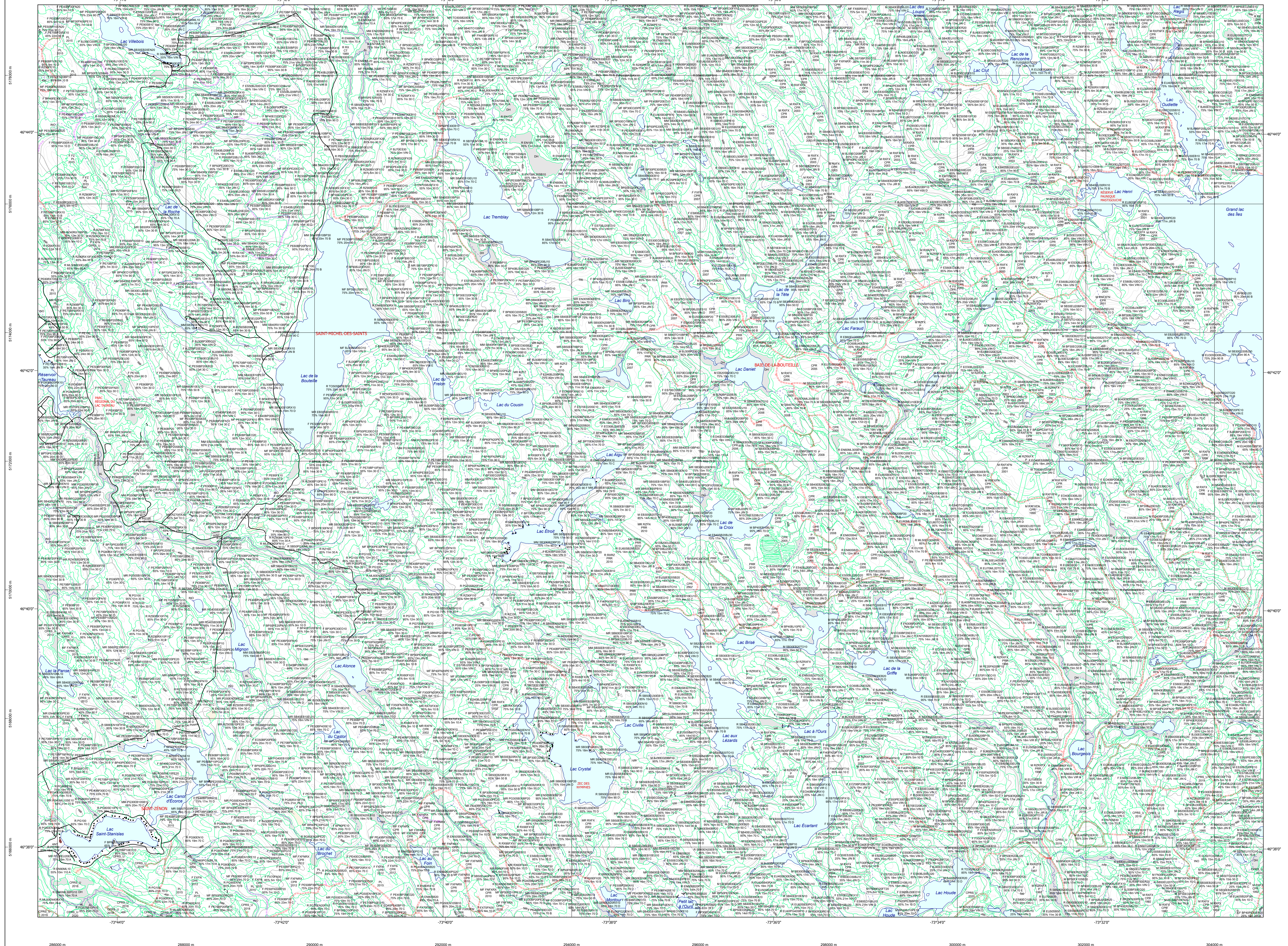


# Carte écoforestière

## STRATIFICATION ÉCOFORESTIÈRE



Code	Description	+7m	-7m	Improductif	Non Forestier
ES	Essence de Se-APP	X	X	X	X
ES	Général de couvert forestier (NF)	X	X	X	X
CT	Intervention d'origine	X	X	X	X
2007	Année d'intervention d'origine	X	X	X	X
EP	Intervention partielle	X	X	X	X
2018	Année d'intervention partielle	X	X	X	X
EP	Classe de coupe	X	X	X	X
EP	Cote de coupe de la APP	X	X	X	X

+7m de hauteur	-7m de hauteur	Intervention d'origine	Intervention partielle	Improductif	Non forestier
ES	ES	CT	EP	DM	NF
75% 12m 10JUL	75% 4m 20J	2007	2018		

**TYPES DE COUVERT ET ESSENCES**  
Les résineux constituent 75%+ de la surface terrière du peuplement.  
**RÉSINEUX À DOMINANCE RÉSINEUSE**  
Les résineux constituent de 55% à 74% de la surface terrière du peuplement.  
**MIXTE À DOMINANCE RÉSINEUSE**  
Les résineux constituent de 45% à 54% de la surface terrière du peuplement.  
**MIXTE À DOMINANCE FEUILLEUSE**  
Les résineux constituent de 25% à 44% de la surface terrière du peuplement.  
**FEUILLEUX**  
Les résineux constituent moins de 25% de la surface terrière du peuplement.

CODE RÉSINEUX	CODE FEUILLEUX	CODE FEUILLEUX
EB Épicéte blanche	BO Bouleau gris	FO Féline noir
EN Épicéte noir	BJ Bouleau jaune	FP Féline rouge
EU Épicéte rouge	BP Bouleau à papier (blanc)	FR Féline
EV Épicéte de Norvège	CB Chêne blanc	FX Feuillus tolérants à l'ombre
ME Mélèze	CC Chêne corymbe	FZ Feuillus tolérants à l'ombre
MH Mélèze hybride	CD Chêne à gros fruits	FI Feuillus robustes intermédiaires
MA Mélèze américain	CE Chêne à petites feuilles	FL Feuillus à grandes feuilles
ML Mélèze laricin	CF Chêne bicoloré	NC Noyer cendré
PC Pin rigide (des côtes)	CG Chêne rugé	NC Noyer cendré
PI Pin sylvestre	CH Chêne rouvre	CA Ombré d'Amérique
PN Pin noir	CI Chêne rouge	CV Ombre de Virginie
PS Pin sylvestre	CO Chêne	EA Ébale argente
RS Résineux résineux	CP Chêne	EA Ébale
RE Résineux résineux	CR Chêne	EA Ébale
RN Résineux résineux	CS Chêne	EA Ébale
RB Sapin Baume	CT Chêne	EA Ébale
TO Thuja occid. / orientale	CU Chêne	EA Ébale

PEULEMENTS ÉQUIVIENS	10	20	30	40	50	60	70	80	90	100	110	120	130
PEULEMENTS ÉQUIVIENS	(0 à 20)	(21 à 40)	(41 à 60)	(61 à 80)	(81 à 100)	(101 à 120)	(121 et plus)						
PEULEMENTS ÉQUIVIENS	Jeunes inéquiens (JN)						Vieux inéquiens (VN)						

CODE PERTURBATIONS D'ORIGINE	CODE INTERVENTIONS PARTIELLES
BR Brûls total	CA Coupe d'assainissement
CH Chablis total	CD Coupe d'amélioration
DT Dépeçage total	CE Coupe en damier
EG Épidémie grave	CF Coupe à diamètre limité
VER Végétation vierge	CG Coupe de préséparation
	CH Coupe progressive irrégulière
	CI Coupe de préséparation
	CJ Coupe progressive irrégulière
	CK Coupe de préséparation
	CL Coupe progressive irrégulière
	CM Coupe progressive irrégulière
	CN Coupe progressive irrégulière
	CO Coupe progressive irrégulière
	CP Coupe progressive irrégulière
	CQ Coupe progressive irrégulière
	CR Coupe progressive irrégulière
	CS Coupe progressive irrégulière
	CT Coupe progressive irrégulière
	CU Coupe progressive irrégulière
	CV Coupe progressive irrégulière
	CW Coupe progressive irrégulière
	CX Coupe progressive irrégulière
	CY Coupe progressive irrégulière
	CZ Coupe progressive irrégulière
	DA Coupe progressive irrégulière
	DB Coupe progressive irrégulière
	DC Coupe progressive irrégulière
	DD Coupe progressive irrégulière
	DE Coupe progressive irrégulière
	DF Coupe progressive irrégulière
	DG Coupe progressive irrégulière
	DH Coupe progressive irrégulière
	DI Coupe progressive irrégulière
	DJ Coupe progressive irrégulière
	DK Coupe progressive irrégulière
	DL Coupe progressive irrégulière
	DM Coupe progressive irrégulière
	DN Coupe progressive irrégulière
	DO Coupe progressive irrégulière
	DP Coupe progressive irrégulière
	DQ Coupe progressive irrégulière
	DR Coupe progressive irrégulière
	DS Coupe progressive irrégulière
	DT Coupe progressive irrégulière
	DU Coupe progressive irrégulière
	DV Coupe progressive irrégulière
	DW Coupe progressive irrégulière
	DX Coupe progressive irrégulière
	DY Coupe progressive irrégulière
	DZ Coupe progressive irrégulière

CODE TERRAINS FORESTIERS IMPRODUCTIFS	CODE CLASSES DE PENTE
CH Déneigé ou semi-déneigé	A Nulle
DS Déneigé ou semi-déneigé sec	B Faible
AL Aulnaie	C Douce
	D Modérée
	E Forte
	F Extrême
	S Sommet
	Entouré de 41% et plus

CODE NON FORESTIER	CODE NON FORESTIER
AEP Terrains agricoles	GR Gravier
AS Aire d'emplacement et d'ébranchage de plus	ND Site inondé, site exposé
LT Ligne de transport d'énergie	LN Ligne de transport d'énergie
AF Terrain agricole localisé dans les secteurs à vocation forestière	MT Mieux taillé par une activité humaine
ANT Mieux taillé par une activité humaine	NX Inclusion non exploitée à l'intérieur d'un traitement
CFO Camp forestier	RO Route et autoroute (emprise)

**SÉRIE PEULEMENTS ÉCOFORESTIERS 1/20 000**

**Voies de communication et ponts**  
- Classe 1, HN - Hors norme  
- Classe 2  
- Classe 3  
- Classe 4-5  
- NF : Non classé, ne répond pas aux critères HN, 1 à 4  
- NF : Non forestier (Adresse Québec)  
- Pont forestier

**Hydrographie écoforestière**  
- Cours d'eau intermittent  
- Cours d'eau permanent, canal  
- Hydrographie

**Obstacles et infrastructures**  
- Bâtiment, site, réservoir  
- Chute, rapide, écueil  
- Centre de ski alpin  
- Hydrobase  
- Mine à ciel ouvert  
- Pyloène  
- Terrain de camping  
- Tour de télécommunication, tour  
- Barrage, barrage de castor  
- Remonte mécanique  
- Ligne de transport d'énergie

**Courbe de niveau**  
- Courbe de niveau maîtresse  
- Courbe de niveau intermédiaire  
- Esker

**Morcellement**  
- Morcellement foncier

**Frontières**  
- Frontière internationale  
- Frontière interprovinciale  
- Frontière Québec - Terre-Neuve-et-Labrador (cette frontière n'est pas définitive)

**Peuplement écoforestier**  
- Peuplement écoforestier  
- Peuplement improductif  
- Peuplement non forestier

**Matadonnées**  
- Surface de référence géodésique  
- Système de référence géodésique  
- Projection cartographique  
- Origine des altitudes  
- Équidistance des courbes de niveau  
- Déclinaison magnétique au centre de la feuille en 2006  
- Coordonnées géographiques au centre de la feuille en 2006  
- Longitude (origine méridien central)  
- Latitude (origine équateur) 0°  
- Coordonnées d'origine X : 30 800 mètres; Y : 0 mètre  
- Facteur d'échelle 0,9999

**Sources**  
- Donnée : Assise cartographique (données topographiques)  
- Hydrographie : Ministère des Ressources naturelles et de la Faune  
- Organisme : Ministère des Forêts, de la Faune et des Parcs  
- Date : 14/04/2005

**Informations forestières**  
- Numéro inventaire : 463144  
- Année des photos pour la production de la carte (Superficie de recensement principale)  
- Date de mise à jour : 2012  
- Superficie minimale d'appellation des peuplements : 4 hectares

**Réalisation**  
- Production : Ministère des Forêts, de la Faune, et des Parcs  
- 2702, 44 Avenue Duval, Québec A1G 0C8  
- Diffusion : Directions des inventaires forestiers

**AVERTISSEMENT**  
- Les limites de morcellement foncier représentées sur cette carte n'ont aucune valeur légale. Ces limites sont NON OFFICIELLES et sont utilisées uniquement à titre informatif.

La couche de chemin est produite par le MFFP avec la collaboration du MERN via le système ROUTARD et présente l'information la plus à jour disponible.

© Gouvernement du Québec