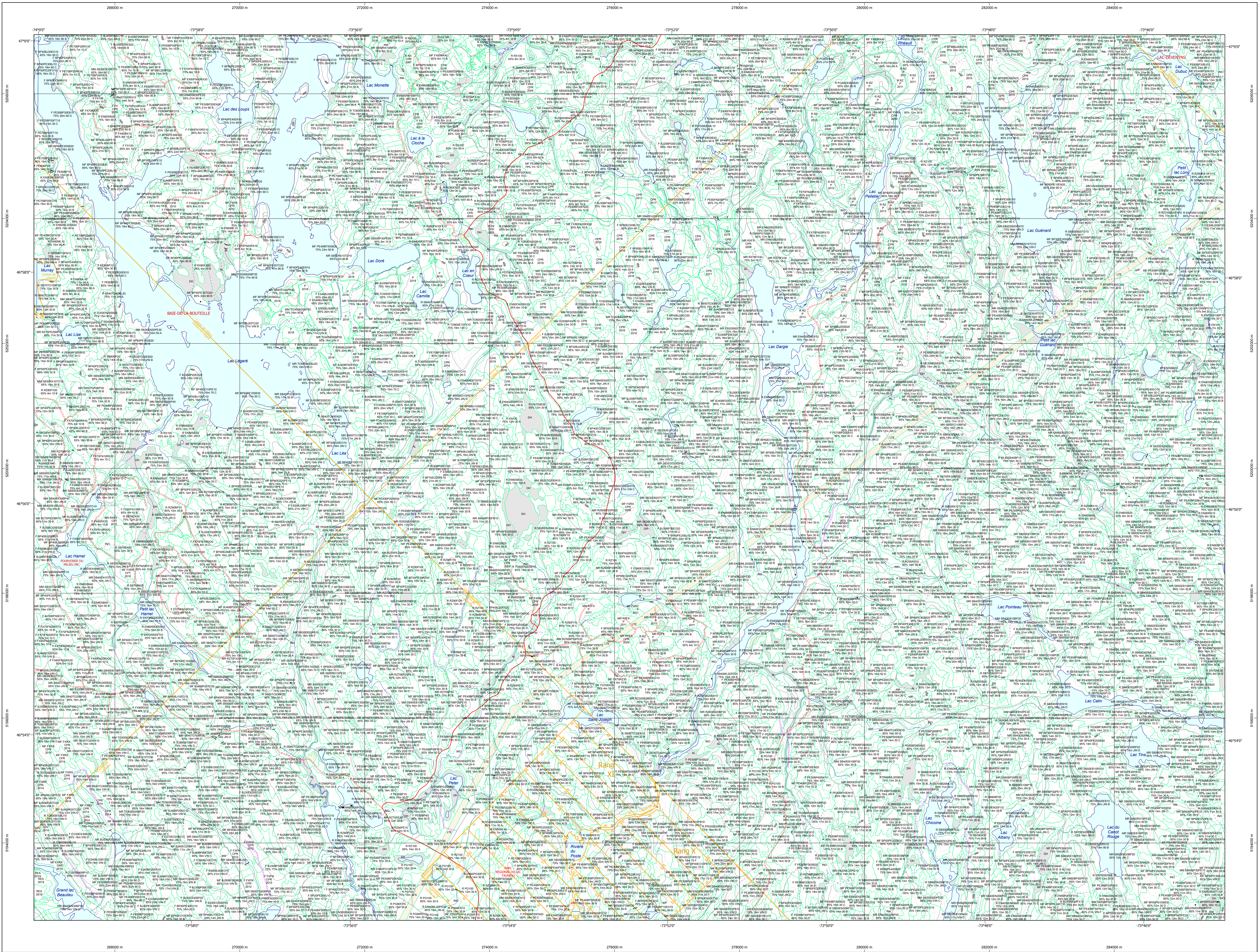


Carte écoforestière

STRATIFICATION ÉCOFORESTIÈRE



Code	Description	+7m	-7m	Improductif	Non forestier
EN	Général de couvert forestier (NF)	X	X		
L2	Hauteur (moins petit)	X	X		
CT	Intervention d'origine	X	X		
2007	Année d'intervention d'origine	X	X		
EP	Classe d'âge	X	X		
EPC	Intervention partielle	X	X		
2018	Année d'intervention partielle	X	X		
FR	Classe de densité	X	X		
NC	Cote de niveau du NF - NF	X	X		
31113NO	Cote de niveau des INF	X	X		

+7m de hauteur	-7m de hauteur	Intervention d'origine	Intervention partielle	Improductif	Non forestier
75% 12m JIN LU	75% 4m 20 O	EN	CT 2007	EP	NF

TYPES DE COUVERT ET ESSENCES
Les résineux constituent 75% ou plus de la surface terrière du peuplement.

MIXTE À DOMINANCE RÉSINEUX
Les résineux constituent de 55% à 74% de la surface terrière du peuplement.

MIXTE SANS DOMINANCE
Les résineux constituent de 45% à 54% de la surface terrière du peuplement.

MIXTE À DOMINANCE FEUILLEUSE
Les feuillus constituent de 25% à 84% de la surface terrière du peuplement.

FEUILLEUX
Les résineux constituent moins de 25% de la surface terrière du peuplement.

CODE RÉSINEUX	CODE FEUILLEUX	CODE FEUILLEUX	
EB	Bouleau jaune	FO	Faîne noir
EN	Épérette noire	FR	Fine rouge
EU	Épérette rouge	IP	Ipéroux
EV	Épérette de Norvège	FT	Faîne tolérante à l'ombre
ME	Mélèze européen	FX	Faîne exotisme
MH	Mélèze hybride	CB	Chêne blanc
MA	Mélèze à gros fruits	CC	Chêne commun
ML	Mélèze laricin	CS	Chêne à gros fruits
PC	Pin rigide (des cônes)	CH	Chêne blanc
PI	Pin rigide (des cônes)	CI	Chêne bicoloré
PN	Pin naturel	CO	Chêne rouge
PR	Pin sylvestre	CR	Chêne rouge
ES	Épicéa de l'Est	CV	Chêne vert
ER	Épicéa de la rive	CA	Oméga d'Amérique
EA	Épicéa commun	OC	Ostrya de Virginie
ER	Épicéa commun	EB	Érable noir
EA	Épicéa commun	EV	Érable rouge
ES	Épicéa commun	PE	Peuplier naturel
ES	Épicéa commun	PO	Peuplier d'Égypte
ES	Épicéa commun	PT	Peuplier d'Australie
ES	Épicéa commun	ET	Érable à sucre
ES	Épicéa commun	FR	Frauline (faux hêtre)
ES	Épicéa commun	ES	Érable à sucre
ES	Épicéa commun	ES	Érable à sucre
ES	Épicéa commun	TA	Taléul d'Amérique
ES	Épicéa commun	ES	Érable à sucre
ES	Épicéa commun	ES	Érable à sucre
ES	Épicéa commun	ES	Érable à sucre
ES	Épicéa commun	ES	Érable à sucre
ES	Épicéa commun	ES	Érable à sucre

FEUILLEUX (0 à 20)	30	40 (41 à 60)	60	80	100	130
JEUNES INÉGALIERES (JINI)	VIEUX INÉGALIERES (VIN)					

Étage	Intérieur (INT)	Supérieur (SUP)
Montage (MO) et 110	Un seul étage composé de types homogènes en hauteur et couverture > 25%	
B-étage (BU) et 100	Couverture > 25% et Couverture > 25%	
Multitage (MI)	Plus de 2 étages de types de 7 mètres et plus. Se retrouver dans cette catégorie les peuplements jeunes inégaliers (JIR) et vieux inégaliers (VIR).	

CODE PERTURBATIONS D'ORIGINE	CODE INTÉRIEURES PARTIELLES
BR	BR
CH	CA
DT	DT
EP	EP
VER	VER

CODE INTÉRIEURES D'ORIGINE	CODE INTÉRIEURES PARTIELLES
BRO	BRO
CB	CB
CV	CV
CF	CF
CH	CH
CPI	CPI
CPH	CPH
CPT	CPT
CPC	CPC
CRS	CRS
CRT	CRT
CT	CT
CS	CS
EN	EN
FR	FR
PL	PL
PR	PR
RA	RA
RS	RS

CODE PERTURBATIONS MOYENNES	CODE INTÉRIEURES PARTIELLES
BRP	BRP
CHP	CHP
EP	EP
EL	EL
VER	VER

CODE TERRAINS FORESTIERS IMPRODUCTIFS	CODE CLASSES DE PENTE	DÉSIGNATION	TAUX D'INCLINAISON
DH	A	Nulle	0% à 3%
DS	B	Faible	4% à 9%
AL	C	Modérée	9% à 15%
	D	Fort	16% à 24%
	E	Extrême	25% à 33%
	S	Sommaire	Entouré de 41% et plus

CODE NON FORESTIER	CODE NON FORESTIER
A	GR
AP	ND
AF	LT
ANT	NX
CFO	RO

SERIE PEUPLEMENTS ÉCOFORESTIERS 1/20 000	Voies de communication et ponts	Obstacles et infrastructures	Courbe de niveau	Peuplement écoforestier	Métadonnées	Sources	Informations forestières	Réalisation
	Classe 1, HN - Hors norme Classe 2 Classe 3 Classe 4 NF : Non forestier (Adresse Québec) Pont forestier	○ Bâtiment, silo, réservoir + Chute, rapide, écouil + Centre de coordonnées géométriques + Hydrobase + Mine à ciel ouvert + Pylône + Terrain de camping + Barrage, barrage de castor + Remonte mécanique + Ligne de transport d'énergie	○ Courbe de niveau maîtresse ○ Courbe de niveau intermédiaire ○ Esker MORCELEMENT + Morcellement foncier	○ Peuplement écoforestier ○ Peuplement improductif ○ Peuplement non forestier	Ellipsoïde GRS 80 NAD 83 (CGCR) Mercator transversale modifiée (MTM), zone de 3° Système de coordonnées planaires du Québec (SCOPE) fausse Projet des altitudes Équidistance des courbes de niveau Déclinaison magnétique au centre de la feuille en 2006 10 mètres 15° 45' OUEST Coordonnées géographiques au centre de la feuille en 2006 73 122 317° 45' 50" 15" N 73 30' 30" ouest Longitude (médian centre) Latitude (équateur) 0 0 Coordonnées d'origine X : 304 820 mètres ; Y : 0 mètre Facteur d'échelle 0,9999	Assis cartographique (données topographiques) Métadonnées sur la carte Année des photos pour la production de la carte (Expertise des recensements forestiers) Date de mise à jour provinciale Superficie minimale d'appellation des peuplements 4 hectares	5e programme 2017 Juin 2021	Ministère des Ressources naturelles et de la Faune Ministère des Forêts, de la Faune et des Parcs 14/04/2005 09/06/2021