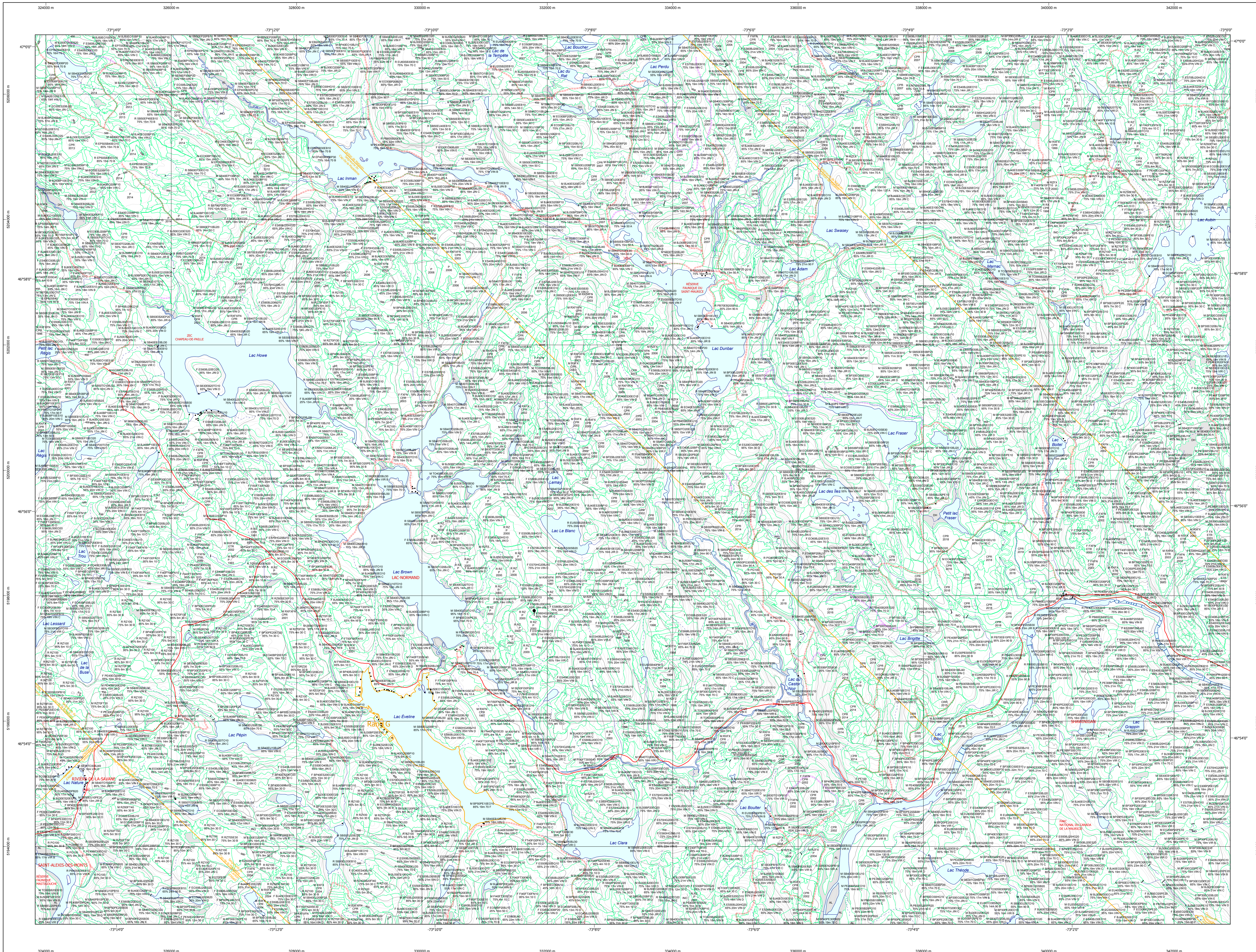


# Carte écoforestière

## STRATIFICATION ÉCOFORESTIÈRE



**Paramètres utilisés pour la cartographie**

Code	Description	+7m	-7m	Improductif	Non forestier
F	Essence de feuillus	X	X	X	X
R	Essence de résineux	X	X	X	X
M	Mixte	X	X	X	X
I	Intervention	X	X	X	X
P	Partielle	X	X	X	X
D	Dérivé	X	X	X	X
A	Autre	X	X	X	X

*La densité est estimée par classe, soit avec des valeurs + 5% à l'exception de la valeur 25% (25 ± 20%)*

**Exemple d'appellation**

Code	7m de hauteur	-7m de hauteur	Intervention	Intervention partielle	Improductif	Non forestier
F	F01000000	F01000000	CT 2007	CT 2018	DM	NF
R	R01000000	R01000000	CT 2007	CT 2018	DM	NF

**TYPES DE COUVERT ET ESSENCES**  
Les résineux constituent 75% ou plus de la surface terrière du peuplement.

**MIXTE À DOMINANCE RÉSINEUSE**  
Les résineux constituent de 55% à 74% de la surface terrière du peuplement.

**MIXTE SANS DOMINANCE**  
Les résineux constituent de 45% à 54% de la surface terrière du peuplement.

**MIXTE À DOMINANCE FEUILLEUSE**  
Les résineux constituent de 25% à 44% de la surface terrière du peuplement.

**FEUILLEUX**  
Les résineux constituent moins de 25% de la surface terrière du peuplement.

CODE RÉSINEUSES	CODE FEUILLEUX	CODE FEUILLEUX
EB	BG	FO
EN	BJ	FR
EU	BL	FX
EV	BN	FZ
EA	BO	GA
EM	BP	GB
EL	BR	GC
ES	BS	GD
ET	BT	GE
EU	BV	GF
EV	BW	GG
EA	BX	GH
EM	BY	GI
EL	BZ	GJ
ES	CA	GK
ET	CB	GL
EU	CC	GM
EV	CD	GN
EA	CE	GO
EM	CF	GP
EL	CG	GQ
ES	CH	GR
ET	CI	GS
EU	CJ	GT
EV	CK	GU
EA	CL	GV
EM	CM	GW
EL	CN	GX
ES	CO	GY
ET	CP	GZ
EU	CQ	HA
EV	CR	HB
EA	CS	HC
EM	CT	HD
EL	CU	HE
ES	CV	HF
ET	CW	HG
EU	CX	HH
EV	CY	HI
EA	CZ	HJ
EM	DA	HK
EL	DB	HL
ES	DC	HM
ET	DD	HN
EU	DE	HO
EV	DF	HP
EA	DG	HQ
EM	DH	HR
EL	DI	HS
ES	DJ	HT
ET	DK	HU
EU	DL	HV
EV	DM	HW
EA	DN	HX
EM	DO	HY
EL	DP	HZ
ES	DQ	IA
ET	DR	IB
EU	DS	IC
EV	DT	ID
EA	DU	IE
EM	DV	IF
EL	DW	IG
ES	DX	IH
ET	DY	II
EU	DA	IJ
EV	DB	IK
EA	DC	IL
EM	DD	IM
EL	DE	IN
ES	DF	IO
ET	DG	IP
EU	DH	IQ
EV	DI	IR
EA	DJ	IS
EM	DK	IT
EL	DL	IU
ES	DM	IV
ET	DN	IW
EU	DO	IX
EV	DP	IY
EA	DQ	IZ
EM	DR	JA
EL	DS	JB
ES	DT	JC
ET	DU	JD
EU	DV	JE
EV	DW	JF
EA	DX	JG
EM	DY	JH
EL	DA	JI
ES	DB	JJ
ET	DC	JK
EU	DD	JL
EV	DE	JM
EA	DF	JN
EM	DG	JO
EL	DH	JP
ES	DI	JK
ET	DJ	JL
EU	DK	JM
EV	DL	JN
EA	DM	JO
EM	DN	JP
EL	DO	JK
ES	DP	JL
ET	DQ	JM
EU	DR	JN
EV	DS	JO
EA	DT	JP
EM	DU	JK
EL	DV	JL
ES	DW	JM
ET	DX	JN
EU	DY	JO
EV	DA	JP
EA	DB	JK
EM	DC	JL
EL	DD	JM
ES	DE	JN
ET	DF	JO
EU	DG	JP
EV	DH	JK
EA	DI	JL
EM	DJ	JM
EL	DK	JN
ES	DL	JO
ET	DM	JP
EU	DN	JK
EV	DO	JL
EA	DP	JM
EM	DQ	JN
EL	DR	JO
ES	DS	JP
ET	DT	JK
EU	DU	JL
EV	DV	JM
EA	DW	JN
EM	DX	JO
EL	DY	JP
ES	DA	JK
ET	DB	JL
EU	DC	JM
EV	DD	JN
EA	DE	JO
EM	DF	JP
EL	DG	JK
ES	DH	JL
ET	DI	JM
EU	DJ	JN
EV	DK	JO
EA	DL	JP
EM	DM	JK
EL	DN	JL
ES	DO	JM
ET	DP	JN
EU	DQ	JO
EV	DR	JP
EA	DS	JK
EM	DT	JL
EL	DU	JM
ES	DV	JN
ET	DW	JO
EU	DX	JP
EV	DA	JK
EA	DB	JL
EM	DC	JM
EL	DD	JN
ES	DE	JO
ET	DF	JP
EU	DG	JK
EV	DH	JL
EA	DI	JM
EM	DJ	JN
EL	DK	JO
ES	DL	JP
ET	DM	JK
EU	DN	JL
EV	DO	JM
EA	DP	JN
EM	DQ	JO
EL	DR	JP
ES	DS	JK
ET	DT	JL
EU	DU	JM
EV	DV	JN
EA	DW	JO
EM	DX	JP
EL	DY	JK
ES	DA	JL
ET	DB	JM
EU	DC	JN
EV	DD	JO
EA	DE	JP
EM	DF	JK
EL	DG	JL
ES	DH	JM
ET	DI	JN
EU	DJ	JO
EV	DK	JP
EA	DL	JK
EM	DM	JL
EL	DN	JM
ES	DO	JN
ET	DP	JO
EU	DQ	JP
EV	DR	JK
EA	DS	JL
EM	DT	JM
EL	DU	JN
ES	DV	JO
ET	DW	JP
EU	DX	JK
EV	DA	JL
EA	DB	JM
EM	DC	JN
EL	DD	JO
ES	DE	JP
ET	DF	JK
EU	DG	JL
EV	DH	JM
EA	DI	JN
EM	DJ	JO
EL	DK	JP
ES	DL	JK
ET	DM	JL
EU	DN	JM
EV	DO	JN
EA	DP	JO
EM	DQ	JP
EL	DR	JK
ES	DS	JL
ET	DT	JM
EU	DU	JN
EV	DV	JO
EA	DW	JP
EM	DX	JK
EL	DY	JL
ES	DA	JM
ET	DB	JN
EU	DC	JO
EV	DD	JP
EA	DE	JK
EM	DF	JL
EL	DG	JM
ES	DH	JN
ET	DI	JO
EU	DJ	JP
EV	DK	JK
EA	DL	JL
EM	DM	JM
EL	DN	JN
ES	DO	JO
ET	DP	JP
EU	DQ	JK
EV	DR	JL
EA	DS	JM
EM	DT	JN
EL	DU	JO
ES	DV	JP
ET	DW	JK
EU	DX	JL
EV	DA	JM
EA	DB	JN
EM	DC	JO
EL	DD	JP
ES	DE	JK
ET	DF	JL
EU	DG	JM
EV	DH	JN
EA	DI	JO
EM	DJ	JP
EL	DK	JK
ES	DL	JL
ET	DM	JM
EU	DN	JN
EV	DO	JO
EA	DP	JP
EM	DQ	JK
EL	DR	JL
ES	DS	JM
ET	DT	JN
EU	DU	JO
EV	DV	JP
EA	DW	JK
EM	DX	JL
EL	DY	JM
ES	DA	JN
ET	DB	JO
EU	DC	JP
EV	DD	JK
EA	DE	JL
EM	DF	JM
EL	DG	JN
ES	DH	JO
ET	DI	JP
EU	DJ	JK
EV	DK	JL
EA	DL	JM
EM	DM	JN
EL	DN	JO
ES	DO	JP
ET	DP	JK
EU	DQ	JL
EV	DR	JM
EA	DS	JN
EM	DT	JO
EL	DU	JP
ES	DV	JK
ET	DW	JL
EU	DX	JM
EV	DA	JN
EA	DB	JO
EM	DC	JP
EL	DD	JK
ES	DE	JL
ET	DF	JM
EU	DG	JN
EV	DH	JO
EA	DI	JP
EM	DJ	JK
EL	DK	JL
ES	DL	JM
ET	DM	JN
EU	DN	JO
EV	DO	JP
EA	DP	JK
EM	DQ	JL
EL	DR	JM
ES	DS	JN
ET	DT	JO
EU	DU	JP
EV	DV	JK
EA	DW	JL
EM	DX	JM
EL	DY	JN
ES	DA	JO
ET	DB	JP
EU	DC	JK
EV	DD	JL
EA	DE	JM
EM	DF	JN
EL	DG	JO
ES	DH	JP
ET	DI	JK
EU	DJ	JL
EV	DK	JM
EA	DL	JN
EM	DM	JO
EL	DN	JP
ES	DO	JK
ET	DP	JL
EU	DQ	JM
EV	DR	JN
EA	DS	JO
EM	DT	JP
EL	DU	JK
ES	DV	JL
ET	DW	JM
EU	DX	JN
EV	DA	JO
EA	DB	JP
EM	DC	JK
EL	DD	JL
ES	DE	JM
ET	DF	JN
EU	DG	JO
EV	DH	JP
EA	DI	JK
EM	DJ	JL
EL	DK	JM
ES	DL	JN
ET	DM	JO
EU	DN	JP
EV	DO	JK
EA	DP	JL
EM	DQ	JM
EL	DR	JN
ES	DS	JO
ET	DT	JP
EU	DU	JK
EV	DV	JL
EA	DW	JM
EM	DX	JN
EL	DY	JO
ES	DA	JP
ET	DB	JK
EU	DC	JL
EV	DD	JM
EA	DE	JN
EM	DF	JO
EL	DG	JP
ES	DH	JK
ET	DI	JL
EU	DJ	JM
EV	DK	JN
EA	DL	JO
EM	DM	JP
EL	DN	JK
ES	DO	JL
ET	DP	JM
EU	DQ	JN
EV	DR	JO
EA	DS	JP
EM	DT	JK
EL	DU	JL
ES	DV	JM
ET	DW	JN
EU	DX	JO
EV	DA	JP
EA	DB	JK
EM	DC	JL
EL	DD	JM
ES	DE	JN
ET	DF	JO
EU	DG	JP
EV	DH	JK
EA	DI	JL
EM	DJ	JM
EL	DK	JN
ES	DL	JO
ET	DM	JP
EU	DN	JK
EV	DO	JL
EA	DP	JM
EM	DQ	JN
EL	DR	JO
ES	DS	JP
ET	DT	JK
EU	DU	JL
EV	DV	JM
EA	DW	JN
EM	DX	JO
EL	DY	JP
ES	DA	JK
ET	DB	JL
EU	DC	JM
EV	DD	JN
EA	DE	JO
EM	DF	JP
EL	DG	JK
ES	DH	JL
ET	DI	JM
EU	DJ	JN
EV	DK	JO
EA	DL	JP
EM	DM	JK
EL	DN	JL
ES	DO	JM
ET	DP	JN
EU	DQ	JO
EV	DR	JP
EA	DS	JK
EM	DT	JL
EL	DU	JM
ES	DV	JN
ET	DW	JO
EU	DX	JP
EV	DA	JK
EA	DB	JL
EM	DC	JM
EL	DD	JN
ES	DE	JO
ET	DF	JP
EU	DG	JK
EV	DH	JL
EA	DI	JM
EM	DJ	JN
EL	DK	JO
ES	DL	JP
ET	DM	JK
EU	DN	JL
EV	DO	JM
EA	DP	JN
EM	DQ	JO
EL	DR	JP
ES	DS	JK
ET	DT	JL
EU	DU	JM
EV	DV	JN
EA	DW	JO