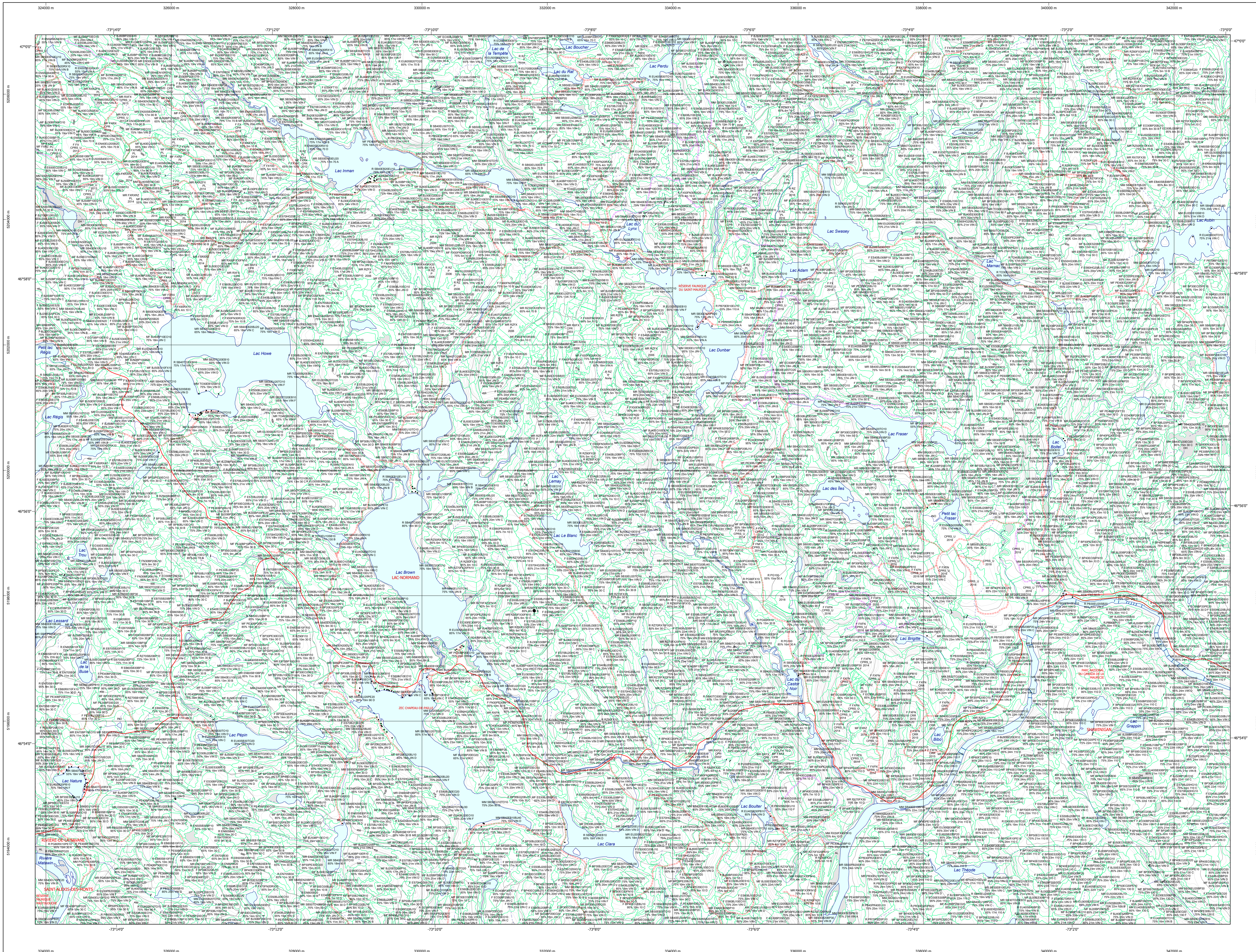


Carte écoforestière

STRATIFICATION ÉCOFORESTIÈRE



Paramètres utilisés pour la cartographie

Code	Description	+7m	-7m	Improductif	Non forestier
EMPS020M10	Essence de Sa APPT	X	X	X	X
EMPS020M10	Général de couvert forestier (NF)	X	X	X	X
12	Hauteur (mètres pds)	X	X	X	X
CT	Intervention d'origine	X	X	X	X
2007	Année d'intervention d'origine	X	X	X	X
EMPS020M10	Classe d'essence	X	X	X	X
EMPS020M10	Intervention partielle	X	X	X	X
EMPS020M10	Classe de coupe	X	X	X	X
EMPS020M10	Classe de coupe de la APPT	X	X	X	X

La densité est estimée par classe, soit avec des valeurs ± 5%, à l'exception de la valeur 25% (25 ± 25%)

Exemple d'appellation

+7m de hauteur	-7m de hauteur	Intervention d'origine	Intervention partielle	Improductif	Non forestier
EMPS020M10	EMPS020M10	EMPS020M10	EMPS020M10	EMPS020M10	EMPS020M10
75% 12m JN1U	75% 4m 20	CT 2007	EMPS020M10	DM	NF

TYPES DE COUVERT ET ESSENCES
Les résineux constituent 75% +/- de la surface terrière du peuplement.

MIXTE À DOMINANCE RÉSINEUSE
Les résineux constituent de 55% à 74% de la surface terrière du peuplement.

MIXTE SANS DOMINANCE
Les résineux constituent de 45% à 54% de la surface terrière du peuplement.

MIXTE À DOMINANCE FEUILLEUSE
Les résineux constituent de 25% à 44% de la surface terrière du peuplement.

FEUILLEU
Les résineux constituent moins de 25% de la surface terrière du peuplement.

CODE RÉSINEUX	CODE FEUILLEUX	CODE FEUILLEUX
EB Épicéa blanche	BO Bouleau gris	FO Foin noir
EN Épicéa noir	BJ Bouleau jaune	FR Foin rouge
EU Épicéa rouge	BL Bouleau à papier (blanc)	FX Feuilles exotiques
EV Épicéa de Norvège	CB Chêne blanc	FZ Feuilles totales à l'ombre
ME Mélèze européen	CC Cèdre commun	FE Feuilles exotiques
MH Mélèze hybride	CM Chêne à gros fruits	FI Feuilles recobes inférieures
MA Mélèze asiatique	CH Chêne à petites feuilles	FL Feuilles à grandes feuilles
ML Mélèze laricin	CI Chêne bicoloré	NC Noyer cendré
MC Mélèze carolinien	CA Chêne à gros fruits	NO Noyer
PC Pin rigide (des côtes)	CR Chêne rouge	CA Omme d'Amérique
PI Pin naturel	EA Ébale argente	CT Cèdre de Virginie
PN Pin nain	EB Ébale noire	CV Cèdre de Virginie
PS Pin sylvestre	ED Ébale rouge	PE Peuplier naturel
RE Résineux indénombrés	ES Ébale (de l'Est)	PH Peuplier hybride
RS Résineux résineux	ES Ébale à sucre	PL Peuplier de Louisiane
SB Sapin baumier	FR Fines branches (de l'Est)	PT Peuplier faux-tremble
TO Thuja occidentale	FR Fines branches (de l'Ouest)	TA Tilia d'Amérique
	FR Fines branches (de l'Est)	FN Feuilles non commerciales

CLASSES D'ÂGE

PEUPLIEMENTS ÉQUIVENS	10	30	(41 à 60)	80	110	130
PEUPLIEMENTS INÉQUIVENS	Jeune inéquienne (JIN)			Vieux inéquienne (VIN)		

Étage

Étage	Intérieur (INT)	Supérieur (SUP)
Monotage (MO) ex: 110	Un seul étage composé de types homogènes en hauteur et en couverture = 25%	
B-étage (BU) ex: 120	Couverture = 25%	Couverture = 25%
Multitage (ML)	Plus de 2 étages de types de 7 mètres et plus. Se retrouvent dans cette catégorie les peuplements jeunes inéquiers (JIN) et vieux inéquiers (VIN).	

CODE PERTURBATIONS D'ORIGINE	CODE INTERVENTIONS PARTIELLES
BR Brûls total	CA Coupe d'assainissement
CH Chablis total	CD Coupe d'amélioration
DT Dépeçage total	CE Coupe de diamètre limite
EP Epidémie grave	CF Coupe de diamètre limite
VER Végétation vierge	CG Coupe progressive irrégulière
	CH Coupe de diamètre limite
	CI Coupe progressive irrégulière
	CJ Coupe de diamètre limite
	CK Coupe progressive irrégulière
	CL Coupe de diamètre limite
	CM Coupe progressive irrégulière
	CN Coupe de diamètre limite
	CO Coupe progressive irrégulière
	CP Coupe de diamètre limite
	CQ Coupe progressive irrégulière
	CR Coupe de diamètre limite
	CS Coupe progressive irrégulière
	CT Coupe de diamètre limite
	CU Coupe progressive irrégulière
	CV Coupe de diamètre limite
	CW Coupe progressive irrégulière
	CX Coupe de diamètre limite
	CY Coupe progressive irrégulière
	CZ Coupe de diamètre limite
	DA Coupe progressive irrégulière
	DB Coupe de diamètre limite
	DC Coupe progressive irrégulière
	DD Coupe de diamètre limite
	DE Coupe progressive irrégulière
	DF Coupe de diamètre limite
	DG Coupe progressive irrégulière
	DH Coupe de diamètre limite
	DI Coupe progressive irrégulière
	DJ Coupe de diamètre limite
	DK Coupe progressive irrégulière
	DL Coupe de diamètre limite
	DM Coupe progressive irrégulière
	DN Coupe de diamètre limite
	DO Coupe progressive irrégulière
	DP Coupe de diamètre limite
	DQ Coupe progressive irrégulière
	DR Coupe de diamètre limite
	DS Coupe progressive irrégulière
	DT Coupe de diamètre limite
	DU Coupe progressive irrégulière
	DV Coupe de diamètre limite
	DW Coupe progressive irrégulière
	DX Coupe de diamètre limite
	DY Coupe progressive irrégulière
	DZ Coupe de diamètre limite
	EA Coupe progressive irrégulière
	EB Coupe de diamètre limite
	EC Coupe progressive irrégulière
	ED Coupe de diamètre limite
	EE Coupe progressive irrégulière
	EF Coupe de diamètre limite
	EG Coupe progressive irrégulière
	EH Coupe de diamètre limite
	EI Coupe progressive irrégulière
	EJ Coupe de diamètre limite
	EK Coupe progressive irrégulière
	EL Coupe de diamètre limite
	EM Coupe progressive irrégulière
	EN Coupe de diamètre limite
	EO Coupe progressive irrégulière
	EP Coupe de diamètre limite
	EQ Coupe progressive irrégulière
	ER Coupe de diamètre limite
	ES Coupe progressive irrégulière
	ET Coupe de diamètre limite
	EU Coupe progressive irrégulière
	EV Coupe de diamètre limite
	EW Coupe progressive irrégulière
	EX Coupe de diamètre limite
	EY Coupe progressive irrégulière
	EZ Coupe de diamètre limite
	FA Coupe progressive irrégulière
	FB Coupe de diamètre limite
	FC Coupe progressive irrégulière
	FD Coupe de diamètre limite
	FE Coupe progressive irrégulière
	FF Coupe de diamètre limite
	FG Coupe progressive irrégulière
	FH Coupe de diamètre limite
	FI Coupe progressive irrégulière
	FJ Coupe de diamètre limite
	FK Coupe progressive irrégulière
	FL Coupe de diamètre limite
	FM Coupe progressive irrégulière
	FN Coupe de diamètre limite
	FO Coupe progressive irrégulière
	FP Coupe de diamètre limite
	FQ Coupe progressive irrégulière
	FR Coupe de diamètre limite
	FS Coupe progressive irrégulière
	FT Coupe de diamètre limite
	FU Coupe progressive irrégulière
	FV Coupe de diamètre limite
	FW Coupe progressive irrégulière
	FX Coupe de diamètre limite
	FY Coupe progressive irrégulière
	FZ Coupe de diamètre limite
	GA Coupe progressive irrégulière
	GB Coupe de diamètre limite
	GC Coupe progressive irrégulière
	GD Coupe de diamètre limite
	GE Coupe progressive irrégulière
	GF Coupe de diamètre limite
	GG Coupe progressive irrégulière
	GH Coupe de diamètre limite
	GI Coupe progressive irrégulière
	GO Coupe de diamètre limite
	GP Coupe progressive irrégulière
	GQ Coupe de diamètre limite
	GR Coupe progressive irrégulière
	GS Coupe de diamètre limite
	GT Coupe progressive irrégulière
	GU Coupe de diamètre limite
	GV Coupe progressive irrégulière
	GW Coupe de diamètre limite
	GX Coupe progressive irrégulière
	GY Coupe de diamètre limite
	GZ Coupe progressive irrégulière
	HA Coupe de diamètre limite
	HB Coupe progressive irrégulière
	HC Coupe de diamètre limite
	HD Coupe progressive irrégulière
	HE Coupe de diamètre limite
	HF Coupe progressive irrégulière
	HG Coupe de diamètre limite
	HH Coupe progressive irrégulière
	HI Coupe de diamètre limite
	HJ Coupe progressive irrégulière
	HK Coupe de diamètre limite
	HL Coupe progressive irrégulière
	HM Coupe de diamètre limite
	HN Coupe progressive irrégulière
	HO Coupe de diamètre limite
	HP Coupe progressive irrégulière
	HQ Coupe de diamètre limite
	HR Coupe progressive irrégulière
	HS Coupe de diamètre limite
	HT Coupe progressive irrégulière
	HU Coupe de diamètre limite
	HV Coupe progressive irrégulière
	HW Coupe de diamètre limite
	HX Coupe progressive irrégulière
	HY Coupe de diamètre limite
	HZ Coupe progressive irrégulière
	IA Coupe de diamètre limite
	IB Coupe progressive irrégulière
	IC Coupe de diamètre limite
	ID Coupe progressive irrégulière
	IE Coupe de diamètre limite
	IF Coupe progressive irrégulière
	IG Coupe de diamètre limite
	IH Coupe progressive irrégulière
	II Coupe de diamètre limite
	IJ Coupe progressive irrégulière
	IK Coupe de diamètre limite
	IL Coupe progressive irrégulière
	IM Coupe de diamètre limite
	IN Coupe progressive irrégulière
	IO Coupe de diamètre limite
	IP Coupe progressive irrégulière
	IQ Coupe de diamètre limite
	IR Coupe progressive irrégulière
	IS Coupe de diamètre limite
	IT Coupe progressive irrégulière
	IU Coupe de diamètre limite
	IV Coupe progressive irrégulière
	IW Coupe de diamètre limite
	IX Coupe progressive irrégulière
	IY Coupe de diamètre limite
	IZ Coupe progressive irrégulière
	JA Coupe de diamètre limite
	JB Coupe progressive irrégulière
	JC Coupe de diamètre limite
	JD Coupe progressive irrégulière
	JE Coupe de diamètre limite
	JF Coupe progressive irrégulière
	JG Coupe de diamètre limite
	JH Coupe progressive irrégulière
	JI Coupe de diamètre limite
	JJ Coupe progressive irrégulière
	JK Coupe de diamètre limite
	JL Coupe progressive irrégulière
	JM Coupe de diamètre limite
	JN Coupe progressive irrégulière
	JO Coupe de diamètre limite
	JP Coupe progressive irrégulière
	QJ Coupe de diamètre limite
	QK Coupe progressive irrégulière
	QL Coupe de diamètre limite
	QM Coupe progressive irrégulière
	QN Coupe de diamètre limite
	QO Coupe progressive irrégulière
	QP Coupe de diamètre limite
	QQ Coupe progressive irrégulière
	QR Coupe de diamètre limite
	QS Coupe progressive irrégulière
	QT Coupe de diamètre limite
	QU Coupe progressive irrégulière
	QV Coupe de diamètre limite
	QW Coupe progressive irrégulière
	QX Coupe de diamètre limite
	QY Coupe progressive irrégulière
	QZ Coupe de diamètre limite
	RA Coupe progressive irrégulière
	RB Coupe de diamètre limite
	RC Coupe progressive irrégulière
	RD Coupe de diamètre limite
	RE Coupe progressive irrégulière
	RF Coupe de diamètre limite
	RG Coupe progressive irrégulière
	RH Coupe de diamètre limite
	RI Coupe progressive irrégulière
	RJ Coupe de diamètre limite
	RK Coupe progressive irrégulière
	RL Coupe de diamètre limite
	RM Coupe progressive irrégulière
	RN Coupe de diamètre limite
	RO Coupe progressive irrégulière

TERRAINS FORESTIERS IMPRODUCTIFS

CODE	DÉSIGNATION	Taux d'inclinaison
CH	Dénué ou semi-dénué humide	0% à 3%
CS	Dénué ou semi-dénué sec	4% à 9%
AL	Aulnaie	9% à 15%
		16% à 20%
		21% à 40%
		41% et plus

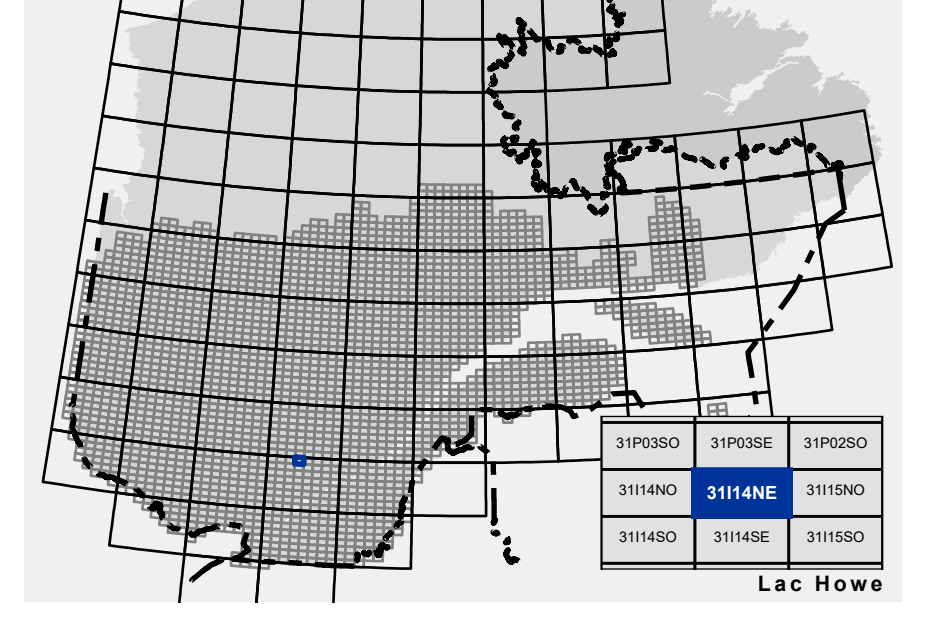
CLASSES DE PENTE

CODE	DÉSIGNATION	Taux d'inclinaison
A	Null	0% à 3%
B	Faible	4% à 9%
C	Douce	9% à 15%
D	Moyenne	16% à 20%
E	Fort	21% à 40%
F	Extrême	41% et plus
S	Sommet	Entouré de 41% et plus

CODE NON FORESTIER

CODE	DÉSIGNATION	CODE NON FORESTIER	DÉSIGNATION
A	Terrain agricole	GR	Graville
AP	Aire d'emplacement et d'ébranchage de plus d'un an	NI	Sol inondé, site exécuté
AF	Terrain agricole localisé dans les secteurs à vocation forestière	LE	Ligne de transport d'énergie
ANT	Mieux forestier perturbé par l'activité humaine (non-bois)	NO	Mieux forestier perturbé par l'activité humaine (non-bois)
CFO	Camp forestier	RX	Inclusion non exploitée à l'intérieur d'un traitement (non-bois)
		RO	Route et autoroute (emprise)

SÉRIE PEUPLIEMENTS ÉCOFORESTIERS 1/20 000



- Voies de communication et ponts**
- Classe 1, HN - Hors norme
 - Classe 2
 - Classe 3
 - Classe 4-5
 - NC : Non classé, ne répond pas aux critères HN 1 à 4
 - NF : Non forestier (Adresse Québec)
 - Pont forestier
- Hydrographie écoforestière**
- Cours d'eau intermittent
 - Cours d'eau permanent, canal
 - Hydrographie
- Obstacles et infrastructures**
- Bâtiment, silo, réservoir
 - Chute, rapide, écueil
 - Centre de ski alpin
 - Hydrobase
 - Mine à ciel ouvert
 - Pylois
 - Terrain de camping
 - Tour de télécommunication, tour
 - Barrière, barrage de castor
 - Remonte mécanique
 - Ligne de transport d'énergie
- Courbe de niveau**
- Courbe de niveau mètre
 - Courbe de niveau intermédiaire
 - Esker
- Morcellement**
- Morcellement foncier
- Frontières**
- Frontière internationale
 - Frontière interprovinciale
 - Frontière Québec - Terre-Neuve-et-Labrador (cette frontière n'est pas définitive)
- Peuplement écoforestier**
- Peuplement écoforestier
 - Peuplement improductif
 - Peuplement non forestier
- Métadonnées**
- Surface de référence géodésique
 - Système de référence géodésique
 - Projet cartographique
 - Origine des altitudes
 - Équidistance des courbes de niveau
 - Déclinaison magnétique au centre de la feuille en 2006
 - Coordonnées géographiques au centre de la feuille
 - Longitude (origine méridien central)
 - Latitude (origine Équateur)
 - Coordonnées d'origine
 - Facteur d'échelle

Sources

Donnée : Ministère des Ressources naturelles et de la Faune (14/04/2005)

Donnée : Ministère des Ressources naturelles et de la Faune (22/09/2003)

Informations forestières

Nombre d'inventaires effectués : 56 inventaires

Année des photos pour la production de la carte (Superficie de recensement principale) : 2020

Date de mise à jour provinciale : Octobre 2023

Superficie minimale d'appellation des peuplements : 4 hectares

Réalisation

Ministère des Ressources naturelles et des Forêts

Direction des inventaires forestiers

3705, de l'avenue Duval, Québec A1B 0C6

Coordonnées : 46° 51' 00" N, 71° 11' 00" O

Diffusion : Direction des inventaires forestiers

AVERTISSEMENT

Les lignes de morcellement foncier représentées sur cette carte n'ont aucune valeur légale. Ces limites sont NON OFFICIELLES et sont utilisées à titre indicatif.

La couche de chemin est produite par le MRNF à partir du système ROUTARD et présente l'information la plus à jour disponible.

© Gouvernement du Québec