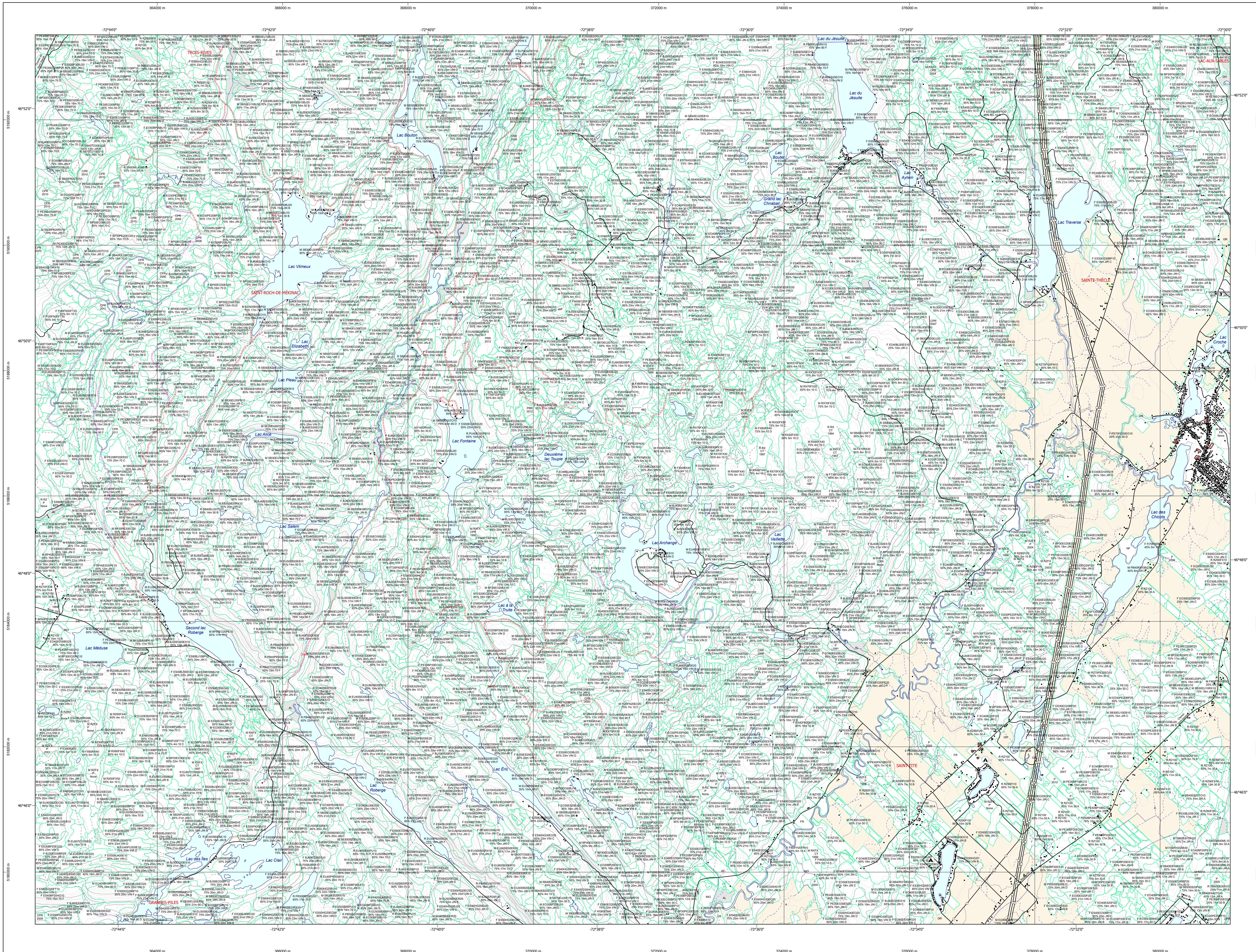


# Carte écoforestière

## STRATIFICATION ÉCOFORESTIÈRE



**Paramètres utilisés pour la cartographie**

Code	Description	+7m	-7m	Improductif	Non Forestier
EMPS000010	Essence de Sa. APT	X	X	X	X
EMPS000010	Général du couvert forestier (NF)	X	X	X	X
EMPS000010	Stadeur (mètres pds)	X	X	X	X
CT	Intervention d'origine	X	X	X	X
2007	Année d'intervention d'origine	X	X	X	X
EMPS000010	Intervention partielle	X	X	X	X
2018	Année d'intervention partielle	X	X	X	X
EMPS000010	Classe de coupe	X	X	X	X
EMPS000010	Coupe de coupe de Sa. APT	X	X	X	X

*La densité est estimée par ligne, soit avec des valeurs ± 5%, à l'exception de la valeur 25% (25 ± 25%)*

**Exemple d'appellation**

+7m de hauteur	-7m de hauteur	Intervention d'origine	Intervention partielle	Improductif	Non forestier
EMPS000010	EMPS000010	EMPS000010	EMPS000010	EMPS000010	EMPS000010
75% 12m JN10	75% 4m 20	CT 2007	EMPS000010	EMPS000010	EMPS000010

**TYPES DE COUVERT ET ESSENCES**

**RÉSINEUX**  
Les résineux constituent 75% de la surface terrière du peuplement.

**MIXTE À DOMINANCE RÉSINEUSE**  
Les résineux constituent de 55% à 74% de la surface terrière du peuplement.

**MIXTE SANS DOMINANCE**  
Les résineux constituent de 45% à 54% de la surface terrière du peuplement.

**MIXTE À DOMINANCE FEUILLEUSE**  
Les résineux constituent de 25% à 44% de la surface terrière du peuplement.

**FEUILLEUX**  
Les résineux constituent moins de 25% de la surface terrière du peuplement.

CODE RÉSINEUX	CODE FEUILLEUX	CODE FEUILLEUX
EB Épicéa blanche	BO Bouleau gris	FO Fûte noir
EN Épicéa rouge	BJ Bouleau jaune	FR Fûte rouge
EV Épicéa de Norvège	BP Bouleau à papier (blanc)	FA Fûtes
ME Mélèze hybride	CB Chine blanc	FT Feuilles latérales à l'ombre
MA Mélèze asiatique	CC Capver confondu	FE Feuilles latérales
ML Mélèze laricin	CH Chine à gros fruits	FZ Feuilles redoublées indistinctes
PC Pin rigide (des cônes)	CI Chine à gros fruits	HF Hêtres à grandes feuilles
PI Pin rigide (des cônes)	CR Chine caroline	NC Noyer cendre
PN Pin naturel	CA Chine rouge	NO Noyer noir
PS Pin sylvestre	CA Chine rouge	OM Oméga
RE Résineux résineux	EA Ébale argente	OV Olivier de Virginie
RS Résineux résineux	EB Ébale noir	PE Peuplier hybride
SA Sapin Baume	EO Ébale rouge	PN Peuplier naturel
TO Tilleul occidental	ES Ébale à sucre	PT Peuplier d'été
	FR Fûtes blancs (de l'Est)	PL Peuplier de l'Amérique
	RS Résineux résineux	TA Tilleul d'Amérique
	SA Sapin Baume	TH Feuilles sur stations humides
	TO Tilleul occidental	FN Feuilles non commerciales

**CLASSES D'ÂGE**

FEUILLEMENTS ÉQUIVALENTS	10	30	50	80	100	120	150
FEUILLEMENTS ÉQUIVALENTS	(0 à 20)	(21 à 40)	(41 à 60)	(61 à 80)	(81 à 100)	(101 à 120)	(121 et plus)
FEUILLEMENTS ÉQUIVALENTS	Jeune inéquienne (JN)			Vieux inéquienne (VN)			

**Étage**  
Intérieur (IN) / Supérieur (SUP)

**Monostage (MO)**  
Un seul étage composé de tiges homogènes en hauteur et couverture > 25%

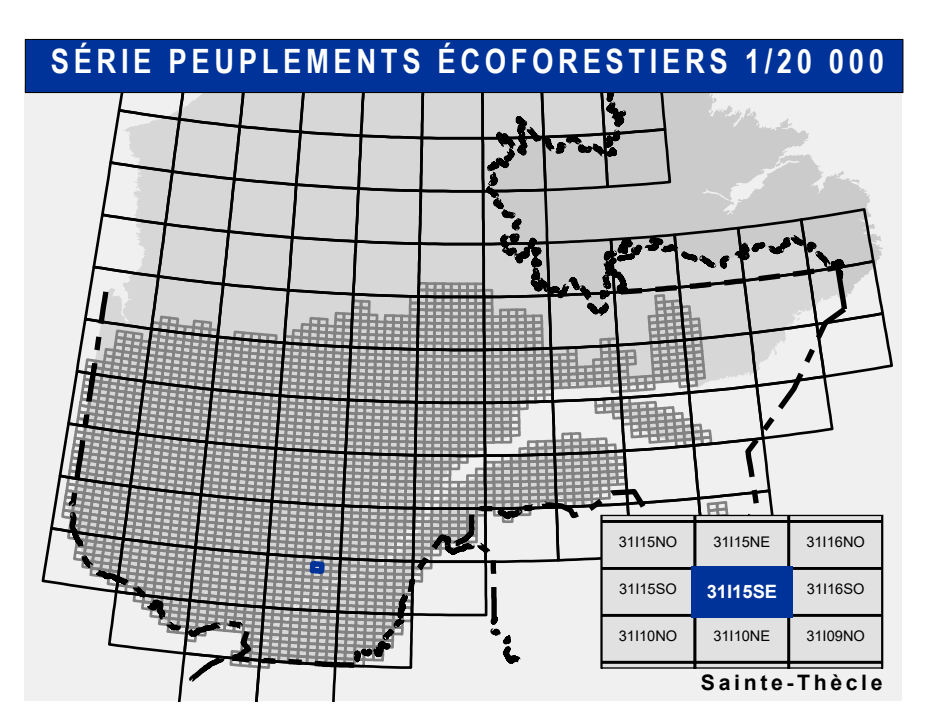
**B-étage (BI)**  
Couverture > 25% / Couverture > 25%

**Multistage (MU)**  
Plus de 2 étages de tiges de 7 mètres et plus. Se retrouvent dans cette catégorie les peuplements jeunes inéquiers (JN) et vieux inéquiers (VN).

CODE PERTURBATIONS D'ORIGINE	CODE INTERVENTIONS PARTIELLES
BR Brûls totaux	CA Coupe d'assainissement
CH Chablis total	CD Coupe d'amélioration
DT Dépeçage total	CE Coupe en damier
EP Épidémie grave	CF Coupe à diamètre limite
VER Végétation grise	CG Coupe progressive inégale
	CH Coupe de jarriage
	CI Coupe progressive inégale
	CJ Coupe de jarriage par pied d'arbre ou groupe d'arbres
	CK Coupe de jarriage par trouées par parquets
	CL Coupe progressive inégale
	CM Coupe progressive inégale (coupe finale)
	CN Conversion de peuplement
	CO Coupe progressive d'ensemencement (beau)
	CP Coupe progressive inégale
	CQ Coupe progressive inégale (mécanique)
	CR Coupe progressive d'ensemencement
	CS Coupe progressive inégale
	CT Coupe progressive inégale
	CU Coupe progressive inégale
	CV Coupe progressive inégale
	CD Coupe progressive inégale
	CE Coupe progressive inégale
	CF Coupe progressive inégale
	CG Coupe progressive inégale
	CH Coupe progressive inégale
	CI Coupe progressive inégale
	CJ Coupe progressive inégale
	CK Coupe progressive inégale
	CL Coupe progressive inégale
	CM Coupe progressive inégale
	CN Coupe progressive inégale
	CO Coupe progressive inégale
	CP Coupe progressive inégale
	CQ Coupe progressive inégale
	CR Coupe progressive inégale
	CS Coupe progressive inégale
	CT Coupe progressive inégale
	CU Coupe progressive inégale
	CV Coupe progressive inégale
	CD Coupe progressive inégale
	CE Coupe progressive inégale
	CF Coupe progressive inégale
	CG Coupe progressive inégale
	CH Coupe progressive inégale
	CI Coupe progressive inégale
	CJ Coupe progressive inégale
	CK Coupe progressive inégale
	CL Coupe progressive inégale
	CM Coupe progressive inégale
	CN Coupe progressive inégale
	CO Coupe progressive inégale
	CP Coupe progressive inégale
	CQ Coupe progressive inégale
	CR Coupe progressive inégale
	CS Coupe progressive inégale
	CT Coupe progressive inégale
	CU Coupe progressive inégale
	CV Coupe progressive inégale
	CD Coupe progressive inégale
	CE Coupe progressive inégale
	CF Coupe progressive inégale
	CG Coupe progressive inégale
	CH Coupe progressive inégale
	CI Coupe progressive inégale
	CJ Coupe progressive inégale
	CK Coupe progressive inégale
	CL Coupe progressive inégale
	CM Coupe progressive inégale
	CN Coupe progressive inégale
	CO Coupe progressive inégale
	CP Coupe progressive inégale
	CQ Coupe progressive inégale
	CR Coupe progressive inégale
	CS Coupe progressive inégale
	CT Coupe progressive inégale
	CU Coupe progressive inégale
	CV Coupe progressive inégale
	CD Coupe progressive inégale
	CE Coupe progressive inégale
	CF Coupe progressive inégale
	CG Coupe progressive inégale
	CH Coupe progressive inégale
	CI Coupe progressive inégale
	CJ Coupe progressive inégale
	CK Coupe progressive inégale
	CL Coupe progressive inégale
	CM Coupe progressive inégale
	CN Coupe progressive inégale
	CO Coupe progressive inégale
	CP Coupe progressive inégale
	CQ Coupe progressive inégale
	CR Coupe progressive inégale
	CS Coupe progressive inégale
	CT Coupe progressive inégale
	CU Coupe progressive inégale
	CV Coupe progressive inégale

CODE TERRAINS FORESTIERS IMPRODUCTIFS	CODE CLASSES DE PENTE	DÉSIGNATION	TAUX D'INCLINAISON
DH Déneudé ou semi-déneudé humide	A	Nulle	0% à 3%
DS Déneudé ou semi-déneudé sec	B	Faible	4% à 9%
AL Aulnaie	C	Douce	9% à 15%
	D	Moyenne	16% à 20%
	E	Forte	21% à 40%
	F	Extrême	41% et plus
	S	Sommet	Enfure de 41% et plus

CODE NON FORESTIER	CODE NON FORESTIER
A Terrain agricole	GR Gravier
AP Aire d'emplacement et d'ébranchage de plus	ND Nid, site, excoeur
AT Terrain agricole localisé dans les secteurs à vocation forestière	LE Ligne de transport d'énergie
ANT Mieux forestier perturbé par l'activité humaine	NF Mieux forestier perturbé par l'activité humaine
CFO Camp forestier	NX Inclusion non exploitée à l'intérieur d'un traitement (non-bois)
	RO Route et autoroute (empiré)



**Voies de communication et ponts**

- Classe 1, HN - Hors norme
- Classe 2
- Classe 3
- Classe 4-5
- NC - Non classé, ne répond pas aux critères HN, 1 à 4
- NF - Non forestier (Adresse Québec)
- Post forestier

**Hydrographie écoforestière**

- Cours d'eau intermittent
- Cours d'eau permanent, canal
- Hydrographie

**Obstacles et infrastructures**

- Bâtiment, silo, réservoir
- Chute, rapide, écueil
- Centre de ski alpin
- Hydrobase
- Mine à ciel ouvert
- Pylois
- Terrain de camping
- Tour de télécommunication, tour
- Barrière, barrage de castor
- Remonte mécanique
- Ligne de transport d'énergie

**Courbe de niveau**

- Courbe de niveau maîtresse
- Courbe de niveau intermédiaire
- Esker

**Morcellement**

- Morcellement foncier

**Frontières**

- Frontière internationale
- Frontière interprovinciale
- Frontière Québec - Terre-Neuve-et-Labrador (cette frontière n'est pas définitive)

**Matadonnées**

Surface de référence géodésique: Ellipsoïde GRS 80  
 Système de référence géodésique: NAD 83 (CGCR2)  
 Métrage: Métrage transverse modifiée (MTM), zone de 3°  
 Système de coordonnées planes du Québec (SCQP)  
 Origine cartographique: Québec  
 Projection cartographique: Mercator transverse modifiée (MTM), zone de 3°  
 Origine des altitudes: CGVD 28 (Niveau moyen des mers)  
 Équidistance des courbes de niveau: 10 mètres  
 Déclinaison magnétique au centre de la feuille en 2006: 12° 37' 29" O - 48° 49' 45" N  
 Longitude originale (méridien central): 73° 30' ouest  
 Latitude d'origine (équateur): 0°  
 Coordonnées d'origine: X: 304 800 mètres; Y: 0 mètre  
 Facteur d'échelle: 0.9999

**Sources**

Donnée: Asas cartographique (données topographiques)  
 Hydrographie: Service de la cartographie  
 Informations forestières: Ministère des Ressources naturelles et de la Faune, Ministère des Forêts, de la Faune et des Parcs  
 Numéro inventaire: 4e programme  
 Année des photos pour la production de la carte (Expertise de recensement géométrique): 2020  
 Date de mise à jour provinciale: Juin 2022  
 Superficie minimale d'appellation des peuplements: 4 hectares

**Réalisation**

Ministère des Forêts, de la Faune, et des Parcs  
 2700, 4e Avenue Ouest, Québec A1B 0C6  
 Diffusion: Direction des inventaires forestiers

**AVERTISSEMENT**

Les limites de morcellement foncier représentées sur cette carte n'ont aucune valeur légale. Ces limites sont NON OFFICIELLES et sont utilisées à titre indicatif.

La couche de chemins est produite par le MFFP avec la collaboration du MERN via le système ROUTARD et présente l'information la plus à jour disponible.

© Gouvernement du Québec