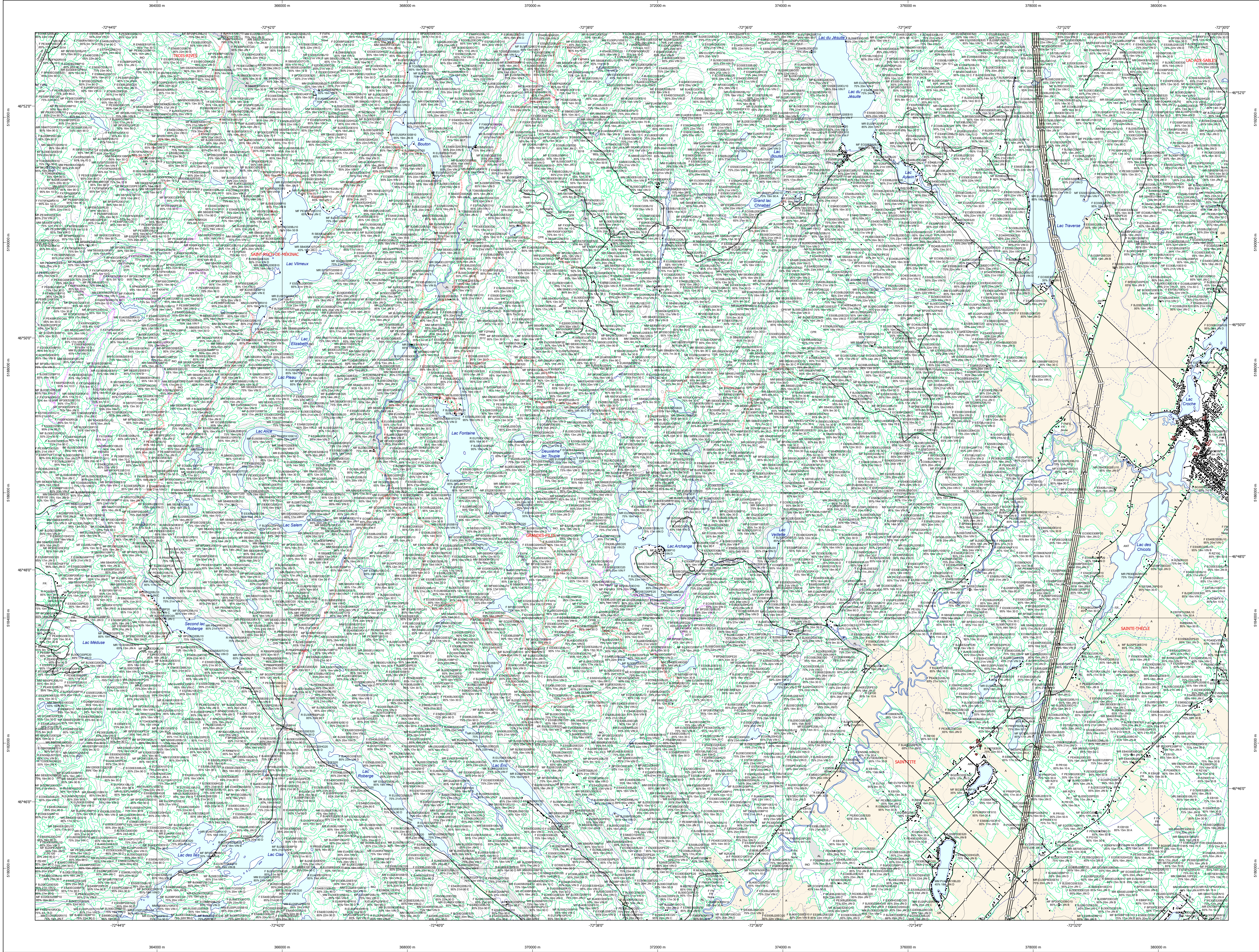


Carte écoforestière

STRATIFICATION ÉCOFORESTIÈRE



Paramètres utilisés pour la cartographie

Code	Description	+7m	-7m	Improductif	Non forestier
F	Type de couvert	X	X		
EN	Général de couvert forestier (NF)	X	X		
CT	Intervention d'origine	X	X		
2007	Année d'intervention d'origine	X	X		
EP	Intervention partielle	X	X		
2018	Année d'intervention partielle	X	X		
IF	Code de terrain de la ADP			X	X

La densité est estimée par diamètre, soit avec des valeurs à + 5% et l'écart de la valeur (25% (25-29%)).

Exemple d'appellation

+7m de hauteur	-7m de hauteur	Intervention d'origine	Intervention partielle	Improductif	Non forestier
F#00000000.10	R#0007100	R#07	EP	OH	NF
75% 12m J#10	75% 4m 20	CT	2007		

TYPES DE COUVERT ET ESSENCES
Les réseaux constituent 75% ou plus de la surface terrière du peuplement.

MIXTE À DOMINANCE RESINEUSE
Les réseaux constituent de 55% à 74% de la surface terrière du peuplement.

MIXTE SANS DOMINANCE
Les réseaux constituent de 45% à 54% de la surface terrière du peuplement.

MIXTE À DOMINANCE FEUILLEUSE
Les réseaux constituent de 25% à 44% de la surface terrière du peuplement.

FEUILLEUX
Les réseaux constituent moins de 25% de la surface terrière du peuplement.

CODE	RESINEUSES	CODE	FEUILLEUSES	CODE	FEUILLEUSES
EB	Épétite blanche	BO	Boulaie gris	FO	Faîne noir
EN	Épétite noire	BJ	Boulaie jaune	FR	Faîne rouge
EU	Épétite rouge	BP	Boulaie à papier (blanc)	FA	Faîne commune
EV	Épétite de Norvège	CB	Chêne blanc	FX	Fuilles latérales à l'ombelle
ME	Mélèze européen	CC	Cayer cordiforme	FE	Fuilles indistinctes
MH	Mélèze hybride	CH	Chêne à gros fruits	FZ	Fuilles redoublées indistinctes
MA	Mélèze japonais	CM	Chêne à gros fruits	FA	Faîne à grandes feuilles
ML	Mélèze laricin	CI	Chêneicolore	NC	Non censuré
MC	Mélèze commun	CA	Cayer à trois lobes	NA	Non affecté
PC	Pin rigide (des cônesux)	CR	Chêne rouge	CA	Chêne d'Amérique
PI	Pin naturel	CE	Chêne blanc	CO	Chêne de Virginie
PN	Pin rouge	EA	Érable argente	EA	Érable commun
PS	Pin sylvestre	EO	Érable rouge	EV	Érable hybride
RS	Résineux indistinctes	ES	Érable blanc (de l'Est)	PO	Peuplier naturel
RX	Résineux indistinctes	ES	Érable à sucre	PH	Peuplier d'Amérique
SA	Sapin baumier	FB	Frêne blanc (d'Amérique)	PT	Peuplier à queue blanche
SB	Sapin baumier	FD	Fuilles sur strobiles humides	TA	Taïé d'Amérique
TO	Thuya occidental	FN	Fuilles non commencent		

CLASSES D'ÂGE

FEUILLEMENTS	10 à 20	30	40	50	60	70	80	90	100	110	120	130
EQUIVIENNES	(0 à 20)	(21 à 40)	(41 à 60)	(61 à 80)	(81 à 100)	(101 à 120)	(121 et plus)					
FEUILLEMENTS	Jeune inéquienne (J#)											
INEQUIENNES												Vieux inéquienne (V#)

Etagement (structure verticale des tiges de 7 m et plus)

Etage	Intérieur (INF)	Supérieur (SUP)
Monotage (MO)	Un seul étage composé de tiges homogènes en hauteur et couverture > 25%	
B-étage (BI) et 1202	Couverture > 25%	Couverture > 25%
Multitage (MU)	Plus de 2 étages de tiges de 7 mètres et plus. Se retrouver dans cette catégorie les peuplements jeunes inéquiers (J#) et vieux inéquiers (V#).	

CODE	PERTURBATIONS D'ORIGINE	CODE	INTERVENTIONS PARTIELLES
BR	Brûls total	CA	Coupe d'assainissement
CH	Chablis total	CO	Coupe d'amélioration
DT	Dépensement total	CD	Coupe en damier
ES	Épidémie grave	CE	Coupe à diamètre limite
VER	Verges grave	CEA	Coupe de présilage
		CIP	Coupe progressive irrégulière
		CJP	Coupe de jarriage
		CU	Coupe progressive par pied d'arbre ou groupe partiel
		CV	Coupe de jarriage par trouées
		CUT	Conversion de peuplement
		CUN	Coupe progressive d'ensemencement (coupe finale)
		CPC	Coupe progressive d'ensemencement (milieu)
		CPI	Coupe progressive irrégulière
		CPH	Coupe progressive irrégulière
		CPL	Coupe progressive irrégulière
		CPS	Coupe progressive d'ensemencement (mélangé)
		CPT	Coupe progressive d'ensemencement
		CPTA	Coupe par trouées
		CRS	Coupe avec réserve de semencier
		CRS	Coupe de réserve de semencier
		CS	Coupe de succession
		CT	Coupe totale
		DE	Dépensement partiel
		DR	Dépensement complet de la régénération naturelle
		DRM	Dépensement mécanique de la régénération naturelle
		FR	Frèche
		PL	Plantation
		PLB	Plantation de boulaies
		PLR	Plantation de résineux
		PLS	Plantation avec semis en recipient
		PRR	Régime de régénération pour constituer l'équipement d'une plantation
		RA	Régénération d'un site d'abandon
		REA	Régénération de site d'infrastructure abandonnée
		RS	Régénération en vert d'un plan spécial d'aménagement
		PTA	Coupe progressive irrégulière par trouées grandes
		RBV	Régime de régénération partielle dans un trouée
		RBV	Régime de régénération dans les bandes vertes
		RBR	Régime de régénération
		RBN	Régime de régénération
		RBN	Régime de régénération aucune régénération visible sur la photo aérienne
		EL	Épidémie légère
		RN	Régime de régénération pour l'équipement de plantation
		RR	Régime de régénération
		RRP	Régime de régénération

TERRAINS FORESTIERS IMPRODUCTIFS

CODE	DÉNOMINATION	Taux d'inclinaison		
DH	Dénuisé ou semi-dénuisé humide	A	Nulle	0% à 3%
DS	Dénuisé ou semi-dénuisé sec	B	Faible	4% à 9%
AL	Aléatoire	C	Douce	9% à 15%
		D	Moyenne	16% à 20%
		E	Forte	21% à 30%
		F	Extrême	31% à 40%
		S	Sommet	41% et plus

CODE NON FORESTIER

CODE	DÉNOMINATION	CODE NON FORESTIER	DÉNOMINATION
A	Terrain agricole	GR	Graviers
AE	Année d'implémentation et d'abandon de plus	IN	Site inondé, site excoyé
NE	Non classé, ne répond pas aux critères HN, 1 à 4	LE	Ligne de transport d'énergie
NF	Non forestier (Adresse Québec)	NF	Milieu faiblement perturbé par l'activité humaine
		NT	Milieu faiblement perturbé par l'activité humaine (non-bois)
		NX	Inclusion non exploitée à l'intérieur d'un traitement (non-bois)
		RO	Route et autoroute (emprise)
		CF	Camp forestier

SERIE PEUPELEMENTS ECOFORESTIERS 1/20 000

Voies de communication et ponts

- Classe 1, HN - Hors norme
- Classe 2
- Classe 3
- Classe 4-5
- NF - Non classé, ne répond pas aux critères HN, 1 à 4
- NF - Non forestier (Adresse Québec)
- Pont forestier

Hydrographie écoforestière

- Cours d'eau intermittent
- Cours d'eau permanent, canal
- Hydrographie

Obstacles et infrastructures

- Bâtiment, silo, réservoir
- Chute, rapide, écueil
- Centre de ski alpin
- Hydrobase
- Mine à ciel ouvert
- Pylône
- Terrain de camping
- Tour de télécommunication, tour
- Barrière, barrage de castor
- Remonte mécanique
- Ligne de transport d'énergie

Courbe de niveau

- Courbe de niveau mètre
- Courbe de niveau intermédiaire
- Esker

Peuplement écoforestier

- Peuplement écoforestier
- Peuplement improductif
- Peuplement non forestier

Métadonnées

Surface de référence géodésique
Système de référence géodésique
Projection cartographique
Origine des altitudes
Équidistance des courbes de niveau
Déclinaison magnétique au centre de la feuille en 2006
Coordonnées géographiques au centre de la feuille
Longitude (origine méridien central)
Latitude d'origine (équateur)
Coordonnées d'origine
Facteur d'échelle

Ellipsoïde GRS 80
MAD 83 (CGCR)
Métre
Système de coordonnées planes du Québec (SCQP)
Classé 8
CGVD 28 (Niveau moyen de la mer)
10 mètres
16° 20' OUEST
72° 37' 29" 48 49 45" N
72° 30' ouest
0°
X : 304 800 mètres; Y : 0 mètre
0,9999

Sources

Donnée : Ministère des Ressources naturelles et de la Faune
Ministère des Ressources naturelles et des Forêts
14/04/2005
22/09/2023

Informations forestières

Numéro inventaire : 56
Année des photos pour la production de la carte : 2020
Superficie de recensement principale : Octobre 2023
Date de mise à jour provinciale : 4 hectares

Réalisation

Ministère des Ressources naturelles et des Forêts
Bureau des inventaires forestiers
3700, 4e Avenue Ouest, Suite A109
Québec (Québec) G1R 5H6
Canada

Diffusion : Direction des inventaires forestiers

AVERTISSEMENT

Les limites de morcellement foncier représentées sur cette carte n'ont aucune valeur légale. Ces limites sont NON OFFICIELLES et sont utilisées à titre indicatif.

La couche de chemins est produite par le MRNF à partir du système ROUTARD et présente l'information la plus à jour disponible.

© Gouvernement du Québec