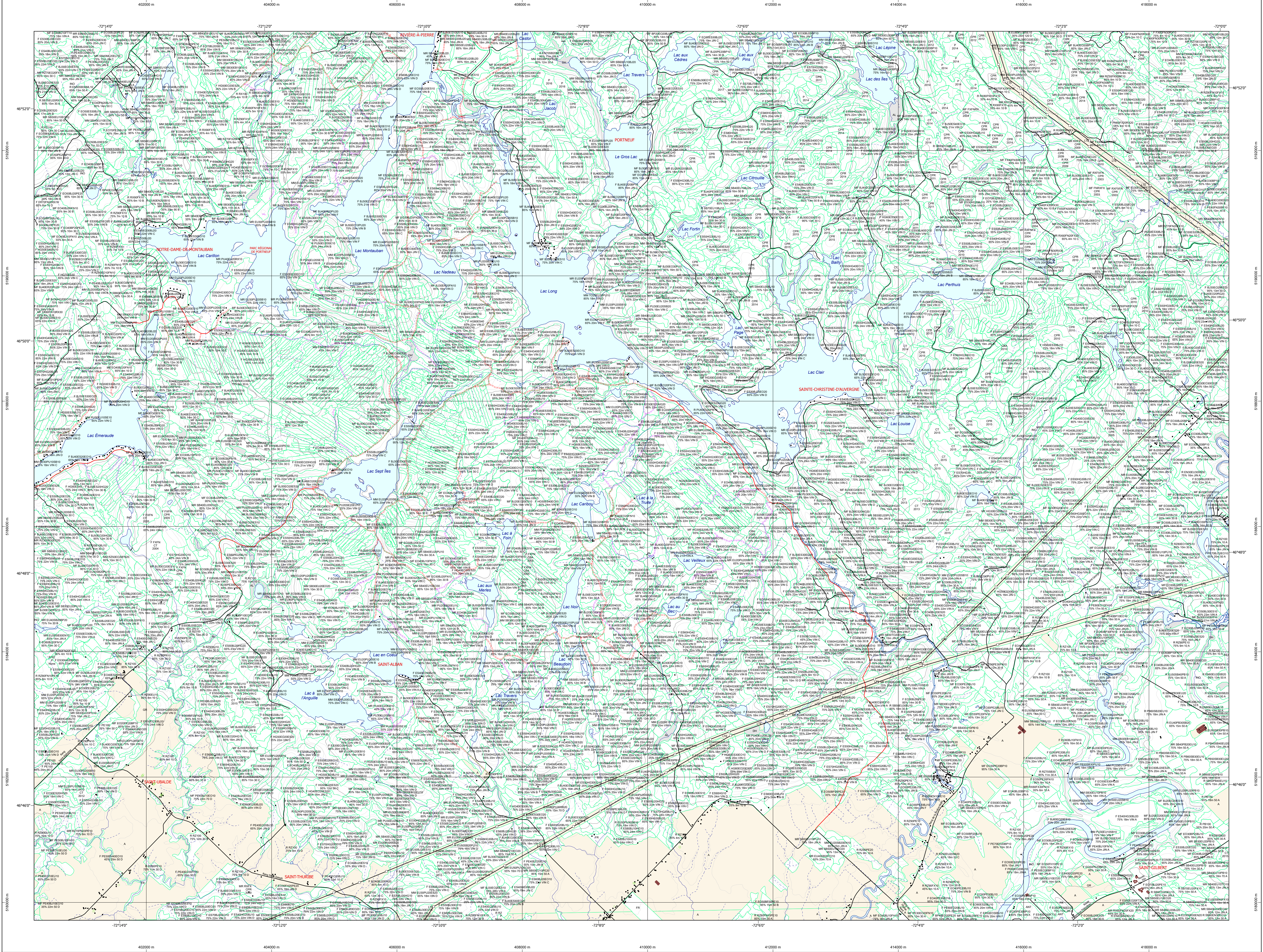


# Carte écoforestière

## STRATIFICATION ÉCOFORESTIÈRE



**Paramètres utilisés pour la cartographie**

Code	Description	+7m	-7m	Improductif	Non forestier
F	Type de couvert	X	X	X	X
F0	Essence de Sa. APT	X	X	X	X
F1	Général du couvert forestier (NF)	X	X	X	X
F2	Hauteur (mètres-pieds)	X	X	X	X
CT	Intervention d'origine	X	X	X	X
2007	Année d'intervention d'origine	X	X	X	X
F3	Classe de coupe	X	X	X	X
F4	Intervention partielle	X	X	X	X
2018	Année d'intervention partielle	X	X	X	X
F5	Classe de coupe	X	X	X	X
F6	Cote de pente de Sa. APT	X	X	X	X

*La densité est estimée par photos, soit des valeurs à ± 5% à l'exception de la valeur 25% (25 ± 25%)*

**Exemple d'appellation**

F	F0	F1	F2	F3	F4	F5	F6	CT	2007	2018	Improductif	Non forestier
F000000000	F000000000	F000000000	F000000000	F000000000	F000000000	F000000000	F000000000	CT	2007		DH	NF
75% 12m JHLU	75% 40m 20											

**TYPES DE COUVERT ET ESSENCES**

**RÉSINEUX**  
Les résineux constituent 75% ou plus de la surface terrière du peuplement.

**MIXTE À DOMINANCE RÉSINEUX**  
Les résineux constituent de 55% à 74% de la surface terrière du peuplement.

**MIXTE SANS DOMINANCE**  
Les résineux constituent de 45% à 54% de la surface terrière du peuplement.

**MIXTE À DOMINANCE FEUILLEUSE**  
Les résineux constituent de 25% à 44% de la surface terrière du peuplement.

**FEUILLEUX**  
Les résineux constituent moins de 25% de la surface terrière du peuplement.

CODE RÉSINEUX	CODE FEUILLEUX	CODE FEUILLEUX
EB	BO	FO
EN	BJ	FN
EU	BP	FR
EV	CB	FX
ME	CC	FZ
MI	CD	FT
MA	CE	FF
ML	CF	FC
MR	CG	FD
MS	CH	FE
MT	CI	FG
MO	CO	FH
MP	CP	FI
MQ	CQ	FJ
MR	CR	FK
MS	CS	FL
MT	CT	FM
MU	CU	FN
MV	CV	
MY	CA	
MZ	CB	
NA	CC	
NB	CD	
NC	CE	
ND	CF	
NE	CG	
NF	CH	
NG	CI	
NH	CO	
NI	CP	
NJ	CQ	
NK	CR	
NL	CS	
NM	CT	
NN	CU	
NO	CV	
NP	CA	
NQ	CB	
NR	CC	
NS	CD	
NT	CE	
NU	CF	
NV	CG	
NW	CH	
NX	CI	
NY	CO	
NZ	CP	

**CLASSES D'ÂGE**

PEUPLIEMENTS ÉQUIVALENTS (0 à 20)	30	40	50	60	70	80	90	100	110	120	130
	(21 à 40)	(41 à 60)	(61 à 80)	(81 à 100)	(101 à 120)	(121 et plus)					
PEUPLIEMENTS ÉQUIVALENTS	Jeune inéquienne (JIN)						Vieux inéquienne (VIN)				

**Étage**

Étage	Intérieur (INF)	Supérieur (SUP)
Monotage (MO)	Un seul étage composé de tiges homogènes en hauteur et en couverture > 25%	
B-étage (BI)	Couverture > 25%	Couverture > 25%
Lev-étage (LE)	Plus de 2 étages de tiges de 7 mètres et plus. Se retrouvent dans cette catégorie les peuplements jeunes inéquiers (JIN) et vieux inéquiers (VIN).	

CODE PERTURBATIONS D'ORIGINE	CODE INTERVENTIONS PARTIELLES
BR	CA
BU	CB
BT	CC
BT	CD
BT	CE
BT	CF
BT	CG
BT	CH
BT	CI
BT	CO
BT	CP
BT	CQ
BT	CR
BT	CS
BT	CT
BT	CU
BT	CV
BT	CA
BT	CB
BT	CC
BT	CD
BT	CE
BT	CF
BT	CG
BT	CH
BT	CI
BT	CO
BT	CP
BT	CQ
BT	CR
BT	CS
BT	CT
BT	CU
BT	CV

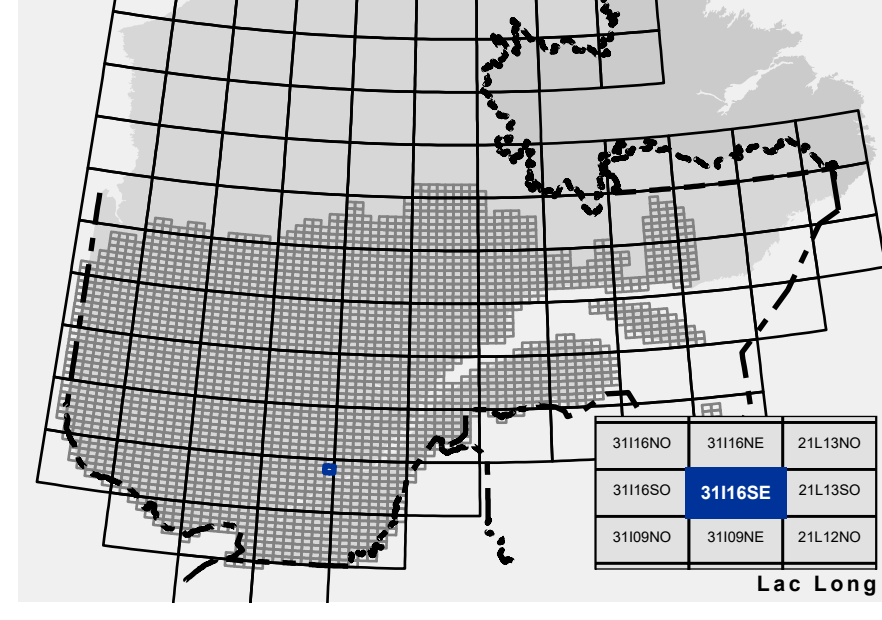
**TERRAINS FORESTIERS IMPRODUCTIFS**

CODE	DÉNOMINATION	TAUX D'INCLINAISON
DH	Dénué ou semi-dénué humide	0% à 3%
DS	Dénué ou semi-dénué sec	4% à 9%
AL	Aulnaie	9% à 15%
		Moyenne
		31% à 40%
		41% et plus

**CODE NON FORESTIER**

CODE	DÉNOMINATION	TAUX D'INCLINAISON
A	Terrain agricole	0% à 3%
AP	Aire d'empiètement d'embranchement de plus d'un an	4% à 9%
AF	Terrain agricole localisé dans les secteurs à vocation forestière	9% à 15%
ANT	Milieu fortement perturbé par l'activité humaine (non-bois)	Moyenne
ANT	Milieu fortement perturbé par l'activité humaine (bois)	31% à 40%
RO	Camp forestier	41% et plus

### SÉRIE PEUPLIEMENTS ÉCOFORESTIERS 1/20 000



**Voies de communication et ponts**

- Classe 1, HN - Hors norme
- Classe 2
- Classe 3
- Classe 4-5
- NF : Non classé, ne répond pas aux critères HN, 1 à 4
- NF : Non forestier (Adresse Québec)
- Pont forestier

**Hydrographie écoforestière**

- Cours d'eau intermittent
- Cours d'eau permanent, canal
- Hydrographie

**Obstacles et infrastructures**

- Bâtiment, silo, réservoir
- Chute, rapide, écueil
- Centre de ski alpin
- Hydrobase
- Mine à ciel ouvert
- Pylône
- Terrain de camping
- Tour de télécommunication, tour
- Barrière, barrage de castor
- Remonte mécanique
- Ligne de transport d'énergie

**Courbe de niveau**

- Courbe de niveau maîtresse
- Courbe de niveau intermédiaire
- Esker

**Morcellement**

- Morcellement foncier

**Frontières**

- Frontière internationale
- Frontière interprovinciale
- Frontière Québec - Terre-Neuve-et-Labrador (cette frontière n'est pas définitive)

**Peuplement écoforestier**

- Peuplement écoforestier
- Peuplement improductif
- Peuplement non forestier

**Métadonnées**

- Surface de référence géodésique
- Système de référence géodésique
- Projet cartographique
- Origine des altitudes
- Équidistance des courbes de niveau
- Déclinaison magnétique au centre de la feuille en 2006
- Coordonnées géographiques au centre de la feuille
- Longitude (origine méridien central)
- Latitude d'origine (équateur)
- Coordonnées d'origine
- Facteur d'échelle

**Sources**

Donnée : Ministère des Ressources naturelles et de la Faune / Ministère des Ressources naturelles et des Forêts

**Informations forestières**

Année de données actualisées : 2015

Année des photos pour la production de la carte (Expertise des ressources forestières) : Octobre 2023

Superficie minimale d'appellation des peuplements : 4 hectares

**Réalisation**

Production : Ministère des Ressources naturelles et des Forêts

Diffusion : Direction des inventaires forestiers

**AVERTISSEMENT**

Les limites de morcellement foncier représentées sur cette carte n'offrent aucune valeur légale. Ces limites sont NON OFFICIELLES et sont utilisées qu'à titre indicatif.

La couche de chemin est produite par le MRNF à partir du système ROUTARD et représente l'information la plus à jour disponible.

© Gouvernement du Québec