

Carte écoforestière

STRATIFICATION ÉCOFORESTIÈRE

Code	Description	+ 7m	- 7m	Improductif	Non forestier
E	Essence de feuilles	X	X	X	X
R	Resineux	X	X	X	X
M	Mixte	X	X	X	X
F	Feuilleux	X	X	X	X

+7m de hauteur	-7m de hauteur	Intervention d'origine	Intervention partielle	Improductif	Non forestier
F 75% 12m JML	R 75% 4m 20	CT 2007	EPC 2018	DM	NP

TYPES DE COUVERT ET ESSENCES

RÉSINEUX
Les résineux constituent 75% et plus de la surface terrière du peuplement.

MIXTE À DOMINANCE RÉSINEUSE
Les résineux constituent de 55% à 74% de la surface terrière du peuplement.

MIXTE SANS DOMINANCE
Les résineux constituent de 45% à 54% de la surface terrière du peuplement.

MIXTE À DOMINANCE FEUILLEUSE
Les résineux constituent de 25% à 44% de la surface terrière du peuplement.

FEUILLEUX
Les résineux constituent moins de 25% de la surface terrière du peuplement.

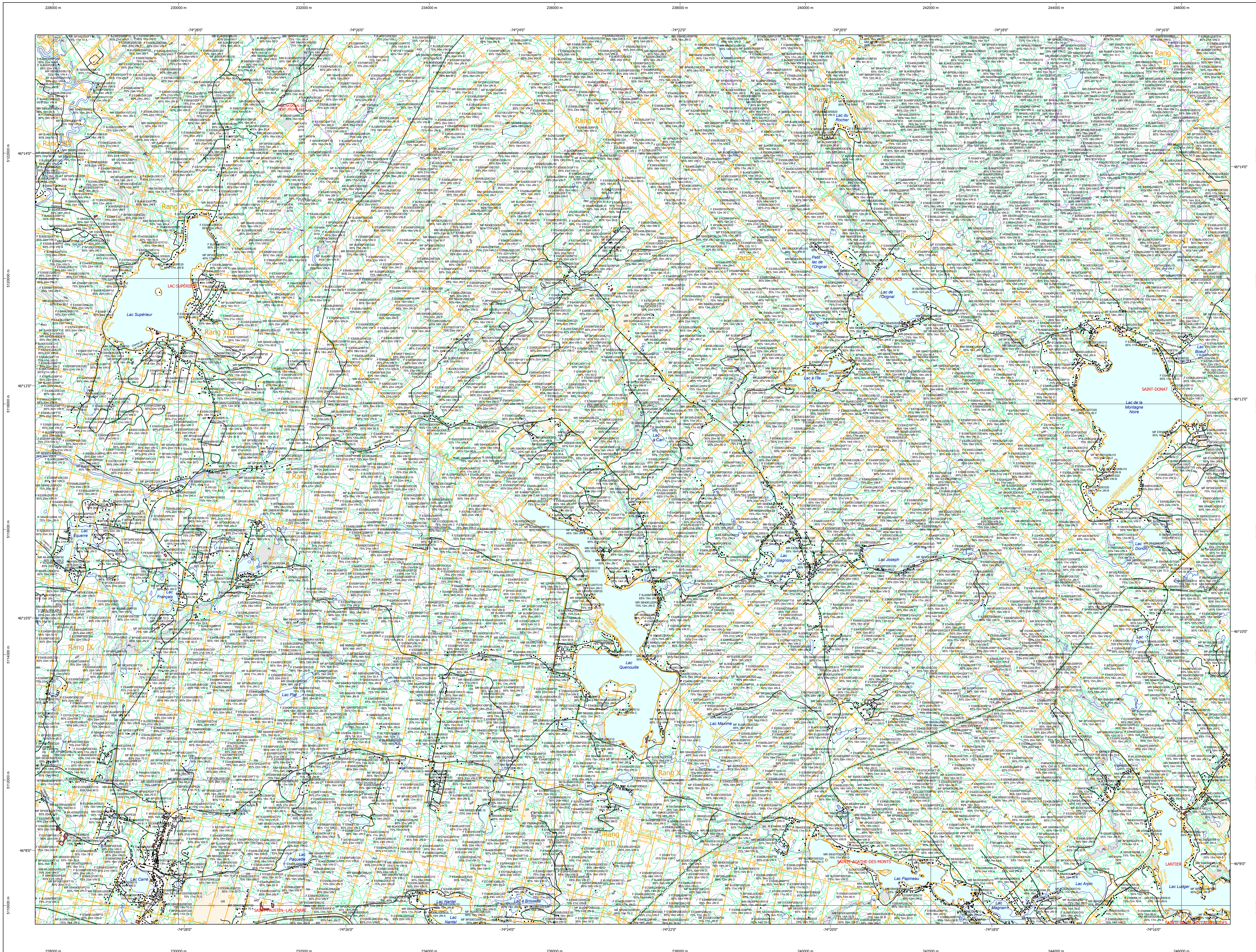
CODE RÉSINEUX	CODE FEUILLEUX	CODE FEUILLEUX
EB Épicéa blanc	BO Bouleau gris	FO Féline noir
EN Épicéa blanc	BU Bouleau jaune	FR Féline rouge
EU Épicéa rouge	BT Bouton à papier (blanc)	FH Féline
EVI Épicéa de Norvège	CB Chêne blanc	FT Feuilles tolérants à l'ombre
ME Mélèze européen	CC Chêne cordiforme	FX Feuilles indistinctes
CH Chêne	CG Chêne à gros fruits	FZ Feuilles robustes indistinctes
MH Mélèze hybride	CH Chêne à gros fruits	FX Feuilles à grandes boucles
ML Mélèze laricin	CC Chêne tordore	NC Noyer cendré
PC Pin rigide (des cônesux)	CA Chêne rouge	NO Noyer noir
PI Pin rigide (des cônesux)	CA Omme d'Amérique	OM Omme d'Amérique
PN Pin naturel	EA Érabla argente	OV Ostryer de Virginie
PR Pin rouge	EA Omme d'Amérique	PA Peuplier balaie
PS Pin sylvestre	EA Omme d'Amérique	PE Peuplier naturel
PT Pin tordu	EA Omme d'Amérique	PO Peuplier de Virginie
RE Résineux indistinctes	ES Érabla à sucre	PD Peuplier de Virginie
RX Résineux indistinctes	ES Érabla à sucre	PT Peuplier de Virginie
SX Sapin Baumeur	FB Feuilles de blanc (de l'est)	PR Peuplier à ramble
TH Thuya occidental	FE Feuilles sur stations humides	TA Talaie d'Amérique
	FN Feuilles non commercialisées	

PEUPLIEMENTS ÉQUIVENS	10	30	50	70	90	110	130
ÉQUIVENS	(0 à 20)	(21 à 40)	(41 à 60)	(61 à 80)	(81 à 100)	(101 à 120)	(121 et plus)
PEUPLIEMENTS INÉQUIVENS	Jeune inéquieure (JIN)			Vieux inéquieure (VIN)			

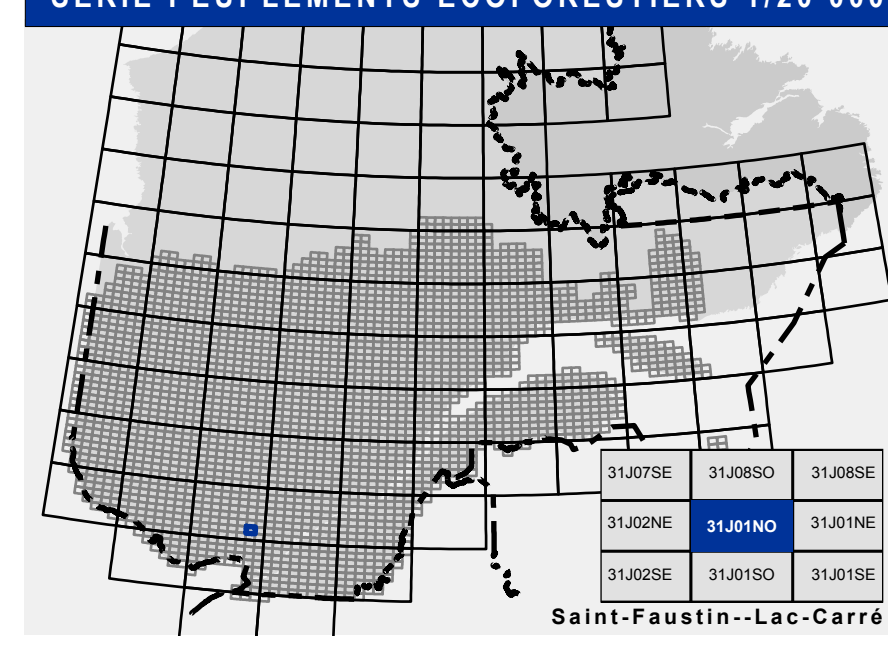
Étage	Intérieur (INT)	Supérieur (SUP)
Monostage (M)	Un seul étage composé de types homogènes en hauteur et en densité > 25%	
Bi-étage (BI)	Couverture > 25% et Couverture > 25%	
Multistage (MU)	Plus de 2 étages de types de 7 mètres et plus. Se retrouvent dans cette catégorie les peuplements jeunes inéquieures (JIN) et vieux inéquieures (VIN).	

CODE	DESCRIPTION	Taux d'inclinaison
CH	Dénué ou semi-dénué humide	0% à 3%
DS	Dénué ou semi-dénué sec	4% à 9%
AL	Aulnaie	9% à 15%
		16% à 30%
		31% à 40%
		41% et plus
		Entouré de 41% et plus

CODE	DESIGNATION	Taux d'inclinaison
A	Terrain agricole	0%
AP	Site inondé, site exposé	0%
LTE	Site de transport d'énergie	0%
AF	Mis en état de servitude	0%
ANT	Mis en état de servitude	0%
CFO	Camp forestier	0%



SERIE PEUPLIEMENTS ECOFORESTIERS 1/20 000



Voies de communication et ponts	Obstacles et infrastructures	Courbe de niveau	Peuplement écoforestier	Métadonnées	Sources
— Classe 1, HN - Hors norme	■ Bâtiment, sito, réservoir	~ Courbe de niveau maîtresse	■ Peuplement écoforestier	Surface de référence géodésique	Assise cartographique (données topographiques)
— Classe 2	■ Chute, rapide, écueil	~ Courbe de niveau intermédiaire	■ Peuplement improductif	Système de référence géodésique	Hydrographie
— Classe 3	■ Centre de ski alpin	~ Esker	■ Peuplement non forestier	Projection cartographique	Informations forestières
— Classe 4	■ Hydrobase	~ Morcellement	■ Peuplement non forestier	Origine des altitudes	Année de photos pour la production de la carte (Superficie de recensement principale)
— NC - Non classé, ne répond pas aux critères HN, 1 à 4	■ Mine à ciel ouvert	— Morcellement foncier	■ Peuplement non forestier	CVSD 28 (Niveau moyen des mers)	Date de mise à jour provinciale
— NF - Non forestier (Adresse Québec)	■ Pyloène	— Frontières	■ Peuplement non forestier	Équidistance des courbes de niveau	Superficie minimale d'appellation des peuplements
— Pont forestier	■ Terrain de camping	— Frontière internationale	■ Peuplement non forestier	10 mètres	4 hectares
— Hydrographie écoforestière	■ Tour de télécommunication, tour	— Frontière interprovinciale	■ Peuplement non forestier	Déclinaison magnétique au centre de la feuille en 2006	
— Cours d'eau intermittent	■ Barrage, barrage de castor	— Frontière Québécoise - Terre-Neuve-et-Labrador (cette frontière n'est pas définitive)	■ Peuplement non forestier	Coordonnées géographiques au centre de la feuille en 2006	
— Cours d'eau permanent, canal	■ Remonte-mécanique	— Frontière d'origine (équateur)	■ Peuplement non forestier	74 22 31'0 48 11 15" N	
— Hydrographie	■ Remonte-mécanique	— Longitude d'origine (méridien central)	■ Peuplement non forestier	73 30 00" W	
	■ Remonte-mécanique	— Latitude d'origine (équateur)	■ Peuplement non forestier	0°	
	■ Remonte-mécanique	— Coordonnées d'origine	■ Peuplement non forestier	X : 304 800 mètres; Y : 0 mètre	
	■ Remonte-mécanique	— Facteur d'échelle	■ Peuplement non forestier	0,9999	

Organisme
Ministère des Ressources naturelles et de la Faune
Ministère des Forêts, de la Faune et des Parcs
14/04/2005
08/06/2021

5e programme
2018
Juin 2021

Production : Ministère des Forêts, de la Faune, et des Parcs
Direction des inventaires forestiers
2755, 44 Avenue Duval, Suite 4105
Québec, Québec G1M 2B7

Diffusion : Direction des inventaires forestiers

AVERTISSEMENT
Les limites de morcellement foncier représentées sur cette carte n'ont aucune valeur légale. Ces limites sont NON OFFICIELLES et sont utilisées à titre indicatif.

La couche de chemins est produite par le MFFP avec la collaboration du MERN via le système ROUTARD et présente l'information la plus à jour disponible.

© Gouvernement du Québec