

Carte écoforestière

STRATIFICATION ÉCOFORESTIÈRE

Paramètres utilisés pour la cartographie

Code	Description	+7m	-7m	Improductif	Non Forestier
EMBOSSDAM 10	Essence de Sa. APT	X	X	X	X
17N	Général du couvert forestier (NF)	X	X	X	X
12	Hauteur (mètres-pieds)	X	X	X	X
CT	Intervention d'origine	X	X	X	X
2007	Année d'intervention d'origine	X	X	X	X
19N	Classe d'âge	X	X	X	X
EP	Intervention partielle	X	X	X	X
2018	Année d'intervention partielle	X	X	X	X
18	Classe de coupe	X	X	X	X
18F	Code de coupe de Sa. APT	X	X	X	X

La densité est estimée par classe, soit avec des valeurs ± 5%, à l'exception de la valeur 25% (25 ± 20%).

Exemple d'appellation

+7m de hauteur	-7m de hauteur	Intervention d'origine	Intervention partielle	Improductif	Non forestier
EMBOSSDAM 10	EMBOSSDAM 10	RA909100	EP	DM	NF
75% 12m J11U	75% 4m 20 U	CT 2007	EP		

TYPES DE COUVERT ET ESSENCES

RÉSINEUX
Les résineux constituent 75% ou plus de la surface terrière du peuplement.

MIXTE À DOMINANCE RÉSINEUSE
Les résineux constituent de 55% à 74% de la surface terrière du peuplement.

MIXTE SANS DOMINANCE
Les résineux constituent de 45% à 54% de la surface terrière du peuplement.

MIXTE À DOMINANCE FEUILLEUSE
Les résineux constituent de 25% à 44% de la surface terrière du peuplement.

FEUILLEUX
Les résineux constituent moins de 25% de la surface terrière du peuplement.

CODE RÉSINEUSES	CODE FEUILLEUSES	CODE FEUILLEUSES
EB Épénette blanche	BO Bouleau gris	FO Fûle noir
EN Épénette noire	BJ Bouleau jaune	FR Fûle rouge
EU Épénette rouge	BP Bouleau à papier (blanc)	FR Fûles
EV Épénette de Norvège	CB Chêne blanc	FT Fûtes tolérantes à l'ombage
MA Mélèze australien	CC Caper corindon	FR Fûtes indistinctes
MH Mélèze hybride	CD Chêne à gros fruits	FZ Fûtes rebossées indistinctes
ML Mélèze laricin	CH Chêne	HA Hêtres à grandes feuilles
PC Pin rigide (des cônesux)	CI Chêne bicoloré	NC Noyer candaie
PI Pin rigide (des cônesux)	CH Chêne rouge	NC Noyer d'Amérique
PN Pin naturel	CO Caper laricin	OC Omme
PN Pin rouge	CR Chêne roug	OV Ostryer de Virginie
PS Pin sylvestre	EA Ébale argente	PA Peuplier hybride
RS Résineux indistinctes	EA Ébale noir	PE Peuplier naturel
RB Résineux rebossés indistinctes	ED Ébale rouge	PE Peuplier naturel
RX Sapin Baumeier	ES Ébale à sucre	PD Peuplier de la dérive
TO Thyau occidental	FR Fûtes blanc (d'ensemble)	PT Peuplier à racines rembrées
	FH Fûtes sur stations humides	TA Tilleul d'Amérique
	FN Fûtes non commerciaes	

CLASSES D'ÂGE

PEUPLIEMENTS ÉCOURIÈRES	0 à 20	30	40	50	60	70	80	90	100 à 120	130
PEUPLIEMENTS MATURES	Jeune inégale (JI)									
PEUPLIEMENTS VIEUX	Vieux inégale (VI)									

Étage (structure verticale des tiges de 7 m et plus)

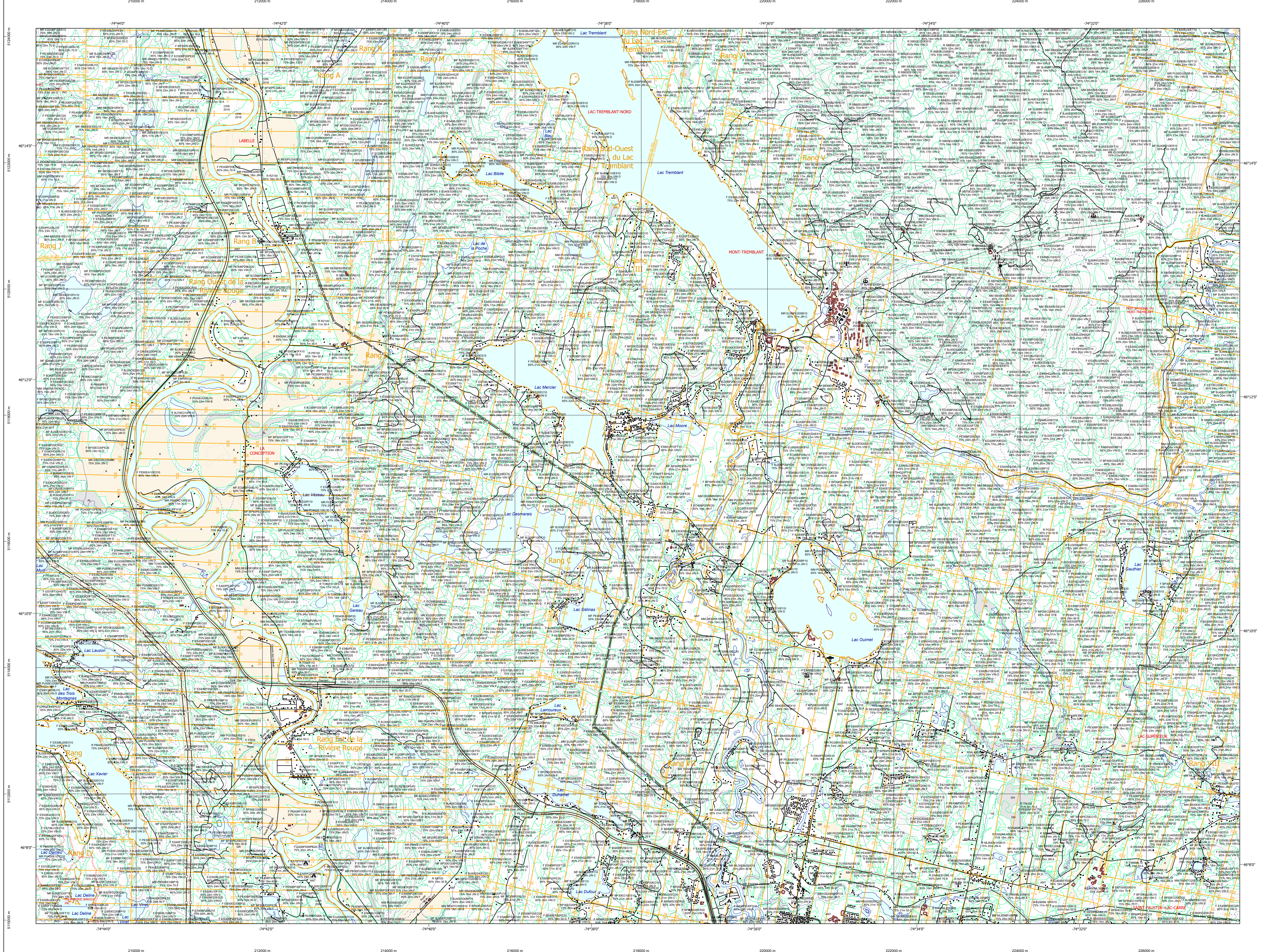
Étage	Intérieur (INF)	Supérieur (SUP)
Monotage (MO)	Un seul étage composé de tiges homogènes en hauteur et couverture > 25%	
B-étage (BI)	Couverture > 25%	Couverture > 25%

Multitage (MU) Plus de 2 étages de tiges de 7 mètres et plus. Se retrouvent dans cette catégorie les peuplements jeunes irréguliers (JI) et vieux irréguliers (VI).

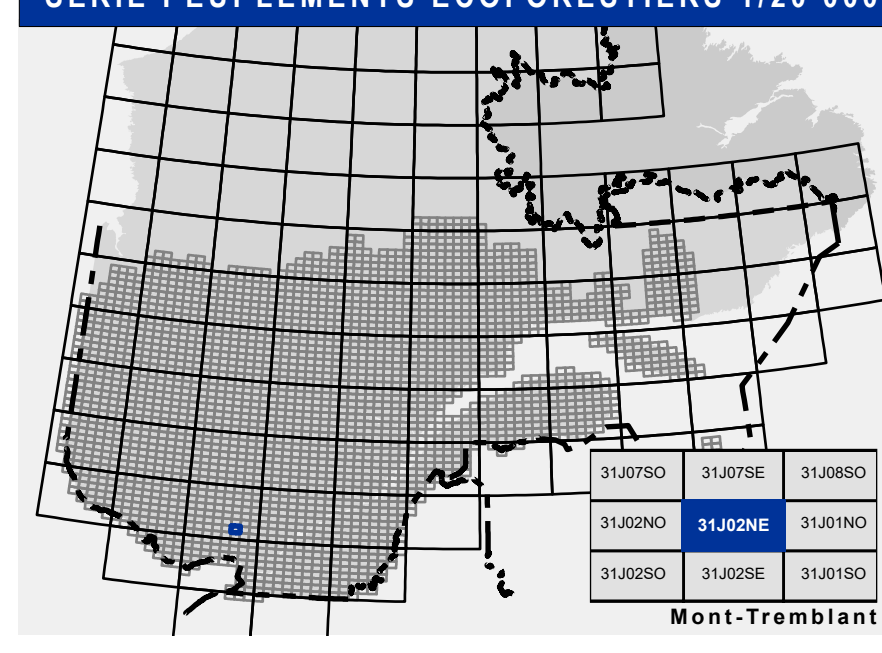
CODE PERTURBATIONS D'ORIGINE	CODE INTERVENTIONS PARTIELLES
BR Brûls total	CA Coupe d'assainissement
CH Chablis total	CD Coupe d'amélioration
DT Dépeçage total	CO Coupe en damier
ES Epidémie grave	CE Coupe à diamètre limite
VER Végétation grave	CEA Coupe progressive irrégulière

CODE TERRAINS FORESTIERS IMPRODUCTIFS	CODE CLASSES DE PENTE
DH Dénudé ou semi-dénudé humide	A Nulle
DS Dénudé ou semi-dénudé sec	B Faible
AL Aulnaie	C Douce
	D Modérée
	E Forte
	F Escarpée
	S Sommet

CODE NON FORESTIER	CODE NON FORESTIER
A Terrain agricole	GR Gravier
AEP Aire d'emplacement et d'embranchement de plus d'un an	ND Site inondé, site excoyé
LTE Ligne de transport d'énergie	LI Ligne de transport d'énergie
NT Terrain agricole perturbé dans les secteurs à vocation forestière	LI Ligne de transport d'énergie
ANT Mieux forestier perturbé par l'activité humaine (non-bois)	NI Mieux forestier perturbé par l'activité humaine (non-bois)
CFO Camp forestier	NX Inclusion non exploitée à l'intérieur d'un traitement agricole
	RO Route et autoroute (empiré)



SÉRIE PEUPLIEMENTS ÉCOFORESTIERS 1/20 000



Voies de communication et ponts	Obstacles et infrastructures	Courbe de niveau	Peuplement écoforestier	Métadonnées	Sources
— Classe 1, HN - Hors norme	■ Bâtiment, site, réservoir	— Courbe de niveau maitresse	■ Peuplement écoforestier	Surface de référence géodésique	Donnée
— Classe 2	■ Chute, rapide, écueil	— Courbe de niveau intermédiaire	■ Peuplement improductif	Système de référence géodésique	Assise cartographique (données topographiques)
— Classe 3	■ Centre de ski alpin	— Courbe de niveau intermédiaire	■ Peuplement non forestier	Projection cartographique	hydrographes surfaces
— Classe 4	■ Hydrobase	— Esker		Mercator transverse modifiée (MTM), zone de 3°	Ministère des Ressources naturelles et de la Faune
— NC - Non classé, ne répond pas aux critères HN, 1 à 4	■ Mine à ciel ouvert			Système de coordonnées planes du Québec (SCQP)	Ministère des Forêts, de la Faune et des Parcs
— NF - Non forestier (Adresse Québec)	■ Pyloène	Morcellement		CGVD 28 (Niveau moyen des mers)	5e programme
— Pont forestier	■ Terrain de camping	— Morcellement foncier		10 mètres	2018
Hydrographie écoforestière	■ Barrage, barrage de castor	Frontières		Déclinaison magnétique au centre de la feuille en 2006	4 novembre 2021
— Cours d'eau intermittent	■ Rampe mécanique	— Frontière internationale		14° 52' OUEST	
— Cours d'eau permanent, canal	■ Ligne de transport d'énergie	— Frontière interprovinciale		Équidistance des courbes de niveau	
— Hydrographie		— Frontière Québec - Terre-Neuve-et-Labrador (cette frontière n'est pas définie)		10 mètres	

Sources	Informations forestières	Réalisation
Donnée	Ministère des Ressources naturelles et de la Faune	Production : Ministère des Forêts, de la Faune, et des Parcs
Assise cartographique (données topographiques)	Ministère des Forêts, de la Faune et des Parcs	hydrographes surfaces
hydrographes surfaces	Ministère des Forêts, de la Faune et des Parcs	Ministère des Ressources naturelles et de la Faune
Ministère des Ressources naturelles et de la Faune	Ministère des Forêts, de la Faune et des Parcs	Ministère des Ressources naturelles et de la Faune
Ministère des Forêts, de la Faune et des Parcs	Ministère des Forêts, de la Faune et des Parcs	Ministère des Ressources naturelles et de la Faune

Informations forestières	Réalisation
Année des photos pour la production de la carte (Expertise des recensements provinciaux)	2018
Nombre d'inventaires écoforestiers	5e programme
Année de mise à jour provinciale	2018
Superficie minimale d'appellation des peuplements	4 hectares
Diffusion : Direction des inventaires forestiers	

AVERTISSEMENT
Les limites de morcellement foncier représentées sur cette carte n'ont aucune valeur légale. Ces limites sont NON OFFICIELLES et sont utilisées qu'à titre indicatif.
La couche de chemins est produite par le MFFP avec la collaboration du MERN via le système ROUTARD et présente l'information la plus à jour disponible.
© Gouvernement du Québec