

# Carte écoforestière

STRATIFICATION ÉCOFORESTIÈRE

Paramètres utilisés pour la cartographie

| Code | Description  | X 1m | X 2m | Indicatif | Non forestier |
|------|--|------|------|-----------|---------------|
| F000 | Forêt d'arbres à feuilles caduques                                     | x    | x    |           |               |
| F001 | Forêt d'arbres à feuilles persistantes                                 | x    | x    |           |               |
| F002 | Forêt mixte  | x    | x    |           |               |
| F003 | Forêt de conifères   | x    | x    |           |               |
| F004 | Forêt d'arbres à feuilles caduques et de conifères                     | x    | x    |           |               |
| F005 | Forêt d'arbres à feuilles persistantes et de conifères                 | x    | x    |           |               |
| F006 | Forêt d'arbres à feuilles caduques et de conifères et de conifères     | x    | x    |           |               |
| F007 | Forêt d'arbres à feuilles persistantes et de conifères et de conifères | x    | x    |           |               |
| F008 | Forêt d'arbres à feuilles caduques et de conifères et de conifères     | x    | x    |           |               |
| F009 | Forêt d'arbres à feuilles persistantes et de conifères et de conifères | x    | x    |           |               |
| F010 | Forêt d'arbres à feuilles caduques et de conifères et de conifères     | x    | x    |           |               |
| F011 | Forêt d'arbres à feuilles persistantes et de conifères et de conifères | x    | x    |           |               |
| F012 | Forêt d'arbres à feuilles caduques et de conifères et de conifères     | x    | x    |           |               |
| F013 | Forêt d'arbres à feuilles persistantes et de conifères et de conifères | x    | x    |           |               |
| F014 | Forêt d'arbres à feuilles caduques et de conifères et de conifères     | x    | x    |           |               |
| F015 | Forêt d'arbres à feuilles persistantes et de conifères et de conifères | x    | x    |           |               |
| F016 | Forêt d'arbres à feuilles caduques et de conifères et de conifères     | x    | x    |           |               |
| F017 | Forêt d'arbres à feuilles persistantes et de conifères et de conifères | x    | x    |           |               |
| F018 | Forêt d'arbres à feuilles caduques et de conifères et de conifères     | x    | x    |           |               |
| F019 | Forêt d'arbres à feuilles persistantes et de conifères et de conifères | x    | x    |           |               |
| F020 | Forêt d'arbres à feuilles caduques et de conifères et de conifères     | x    | x    |           |               |

Exemple d'appellation

| Code | Type de couvert                        | Type de feuillage                      | Indicatif                              | Non forestier |
|------|--|--|--|---------------|
| F000 | Forêt d'arbres à feuilles caduques     | Forêt d'arbres à feuilles caduques     | Forêt d'arbres à feuilles caduques     |               |
| F001 | Forêt d'arbres à feuilles persistantes | Forêt d'arbres à feuilles persistantes | Forêt d'arbres à feuilles persistantes |               |

Types de couvert et essences selon le programme d'inventaire

| Code | Essences résineuses # | Essences feuillues # | Code | Essences résineuses # | Essences feuillues # | Code | Essences résineuses # | Essences feuillues # |
|------|-----------------------|----------------------|------|-----------------------|----------------------|------|-----------------------|----------------------|
| F000 | Pin                   | Épicéa               | F001 | Épicéa                | Hêtre                | F002 | Épicéa                | Hêtre                |
| F003 | Épicéa                | Hêtre                | F004 | Épicéa                | Hêtre                | F005 | Épicéa                | Hêtre                |
| F006 | Épicéa                | Hêtre                | F007 | Épicéa                | Hêtre                | F008 | Épicéa                | Hêtre                |
| F009 | Épicéa                | Hêtre                | F010 | Épicéa                | Hêtre                | F011 | Épicéa                | Hêtre                |
| F012 | Épicéa                | Hêtre                | F013 | Épicéa                | Hêtre                | F014 | Épicéa                | Hêtre                |
| F015 | Épicéa                | Hêtre                | F016 | Épicéa                | Hêtre                | F017 | Épicéa                | Hêtre                |
| F018 | Épicéa                | Hêtre                | F019 | Épicéa                | Hêtre                | F020 | Épicéa                | Hêtre                |

INDICES DENSITÉ-HAUTEUR

| Essence de hauteur | Hauteur moyenne des tiges dominantes et coordonnées | Densité |
|--------------------|---|---------|
| Épicéa             | 24.1  | 10.0    |
| Hêtre              | 24.1  | 10.0    |
| Pin                | 24.1  | 10.0    |

CLASSES D'ÂGE

| Épave  | 10-20 | 21-30 | 31-40 | 41-50 | 51-60 | 61-70 | 71-80 | 81-90 | 91-100 | 101-120 |
|--------|-------|-------|-------|-------|-------|-------|-------|-------|--------|---------|
| Épicéa | 10    | 20    | 30    | 40    | 50    | 60    | 70    | 80    | 90     | 100     |
| Hêtre  | 10    | 20    | 30    | 40    | 50    | 60    | 70    | 80    | 90     | 100     |
| Pin    | 10    | 20    | 30    | 40    | 50    | 60    | 70    | 80    | 90     | 100     |

PERTURBATIONS D'ORIGINE

| Code | Description        | Code | Description                  |
|------|--------------------|------|------------------------------|
| CON  | Chablis total      | CON  | Conversion de peuplement     |
| DT   | Défrichement total | CCD  | Coupe à diamètre limite      |
| ES   | Épave grave        | GLD  | Coupe à diamètre limite avec |
| BR   | Brûlis total       | CA   | Assèchement                  |
| VER  | Verges grave       | CM   | Coupe de démarrage           |

PERTURBATIONS MOYENNES

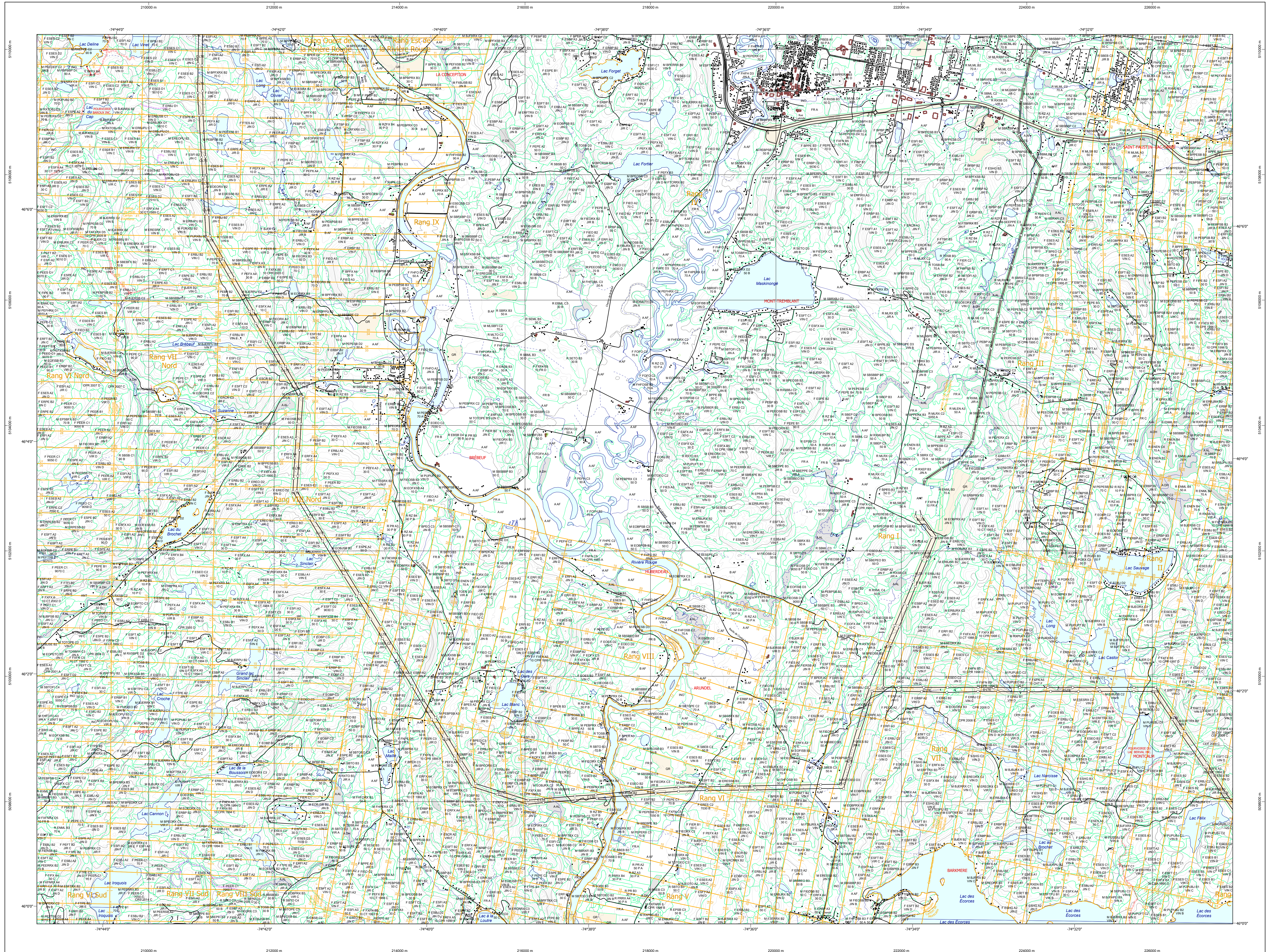
| Code | Description                      | Code | Description                |
|------|----------------------------------|------|----------------------------|
| BRP  | Brûlis partiel                   | CRP  | Coupe partielle            |
| CHP  | Chablis partiel                  | RRP  | Régénération de peuplement |
| EP   | Défrichement partiel de feuillus | RRR  | Régénération de peuplement |
| EL   | Épave légère                     |      |                            |
| VP   | Verges partiel                   |      |                            |

TERRAINS FORESTIERS

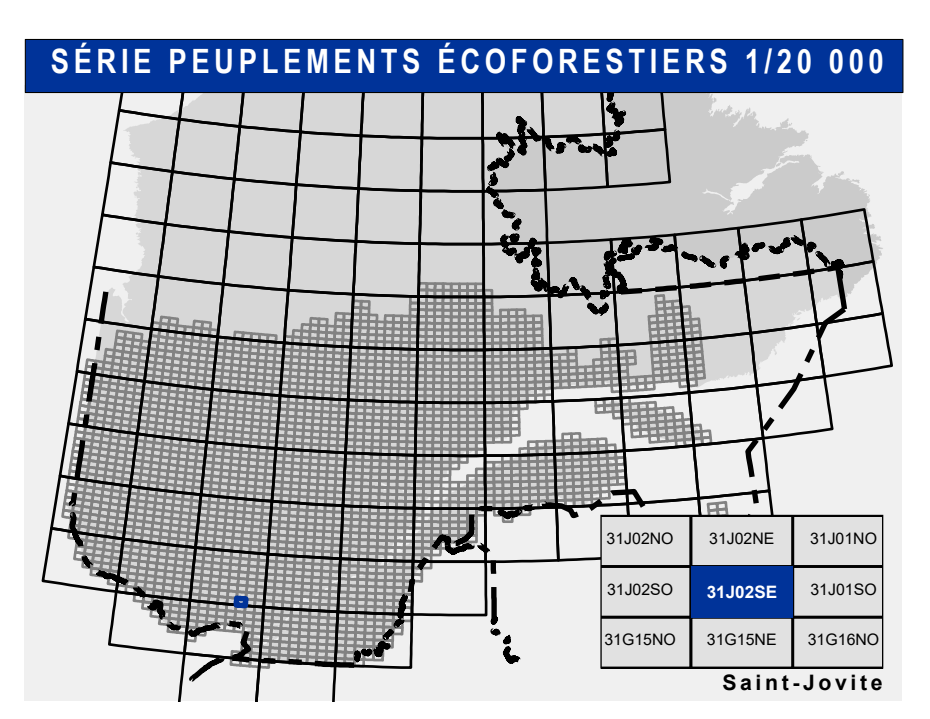
| Code | Description                  | Code | Description |
|------|------------------------------|------|-------------|
| HT   | Défilé ou semi-défilé humide | A    | Altiplano   |
| DT   | Défilé ou semi-défilé sec    | B    | Basse       |
| AL   | Autre                        | C    | Colline     |
|      |                              | D    | Montagne    |
|      |                              | E    | Pente       |
|      |                              | F    | Plaine      |
|      |                              | G    | Plateau     |
|      |                              | H    | Montagne    |
|      |                              | I    | Plaine      |

CLASSES DE PENTE

| Code | Désignation | Taux d'inclinaison |
|------|-------------|--------------------|
| A    | Altiplano   | 0%                 |
| B    | Basse       | 0% à 5%            |
| C    | Colline     | 5% à 10%           |
| D    | Montagne    | 10% à 20%          |
| E    | Pente       | 20% à 30%          |
| F    | Plaine      | 30% à 40%          |
| G    | Plateau     | 40% et plus        |
| H    | Montagne    | 40% et plus        |
| I    | Plaine      | 40% et plus        |



31J02SE  
(31J02-200-0102)



- Voies de communication et ponts**
  - Classe 1, HN - Hors norme
  - Classe 2
  - Classe 3
  - Classe 4
  - NC : Non classé, ne répond pas aux critères HN, 1 à 4
  - NF : Non forestier (Adresse Québec)
  - Pont forestier
- Hydrographie écoforestière**
  - Cours d'eau intermittent
  - Cours d'eau permanent, canal
  - Hydrographie
- Obstacles et infrastructures**
  - Bâtiment, silo, réservoir
  - Chute, rapide, écueil
  - Centre de ski alpin
  - Hydrobase
  - Mine à ciel ouvert
  - Pyône
  - Terrain de camping
  - Tour de télécommunication, tour
  - Barrière, barrage de castor
  - Remonte mécanique
  - Ligne de transport d'énergie
- Courbe de niveau**
  - Courbe de niveau maîtresse
  - Courbe de niveau intermédiaire
  - Eskar
- Morcellement**
  - Morcellement foncier
- Frontières**
  - Frontière internationale
  - Frontière interprovinciale
  - Frontière Québec - Terre-Neuve-et-Labrador (cette frontière n'est pas définitive)
- Peuplement écoforestier**
  - Peuplement écoforestier
  - Peuplement improdusif
  - Peuplement non forestier
- Métadonnées**
  - Surface de référence géodésique
  - Système de référence géodésique
  - Projet cartographique
  - Origine des altitudes
  - Équidistance des courbes de niveau
  - Déclinaison magnétique au centre de la feuille en 2006
  - Coordonnées géographiques au centre de la feuille
  - Longitude (médian central)
  - Latitude d'origine (équateur)
  - Coordonnées d'origine
  - Facteur d'échelle
- Sources**
  - Donnée
  - Assise cartographique (données topographiques)
  - hydrographie cartographique
  - Informations forestières**
    - Numéro d'inventaire arborescent
    - Année des photos pour la production de la carte (Espérance de recouvrement principale)
    - Date de mise à jour provinciale
    - Superficie minimale d'appellation des peuplements
    - 4h hectare
  - Réalisation**
    - Production : Ministère des Forêts, Faune, et des Parcs
    - 2007
    - Régulation de l'usage
    - 1505, 44 Avenue Duval, Québec H1B 1A9
    - 051 686-1111
  - Diffusion**
    - Directions des inventaires forestiers
    - 4 hectares
  - AVERTISSEMENT**
    - Les limites de morcellement foncier représentées sur cette carte n'ont aucune valeur légale. Ces limites sont NON OFFICIELLES et sont utilisées qu'à titre indicatif.
    - ©Gouvernement du Québec