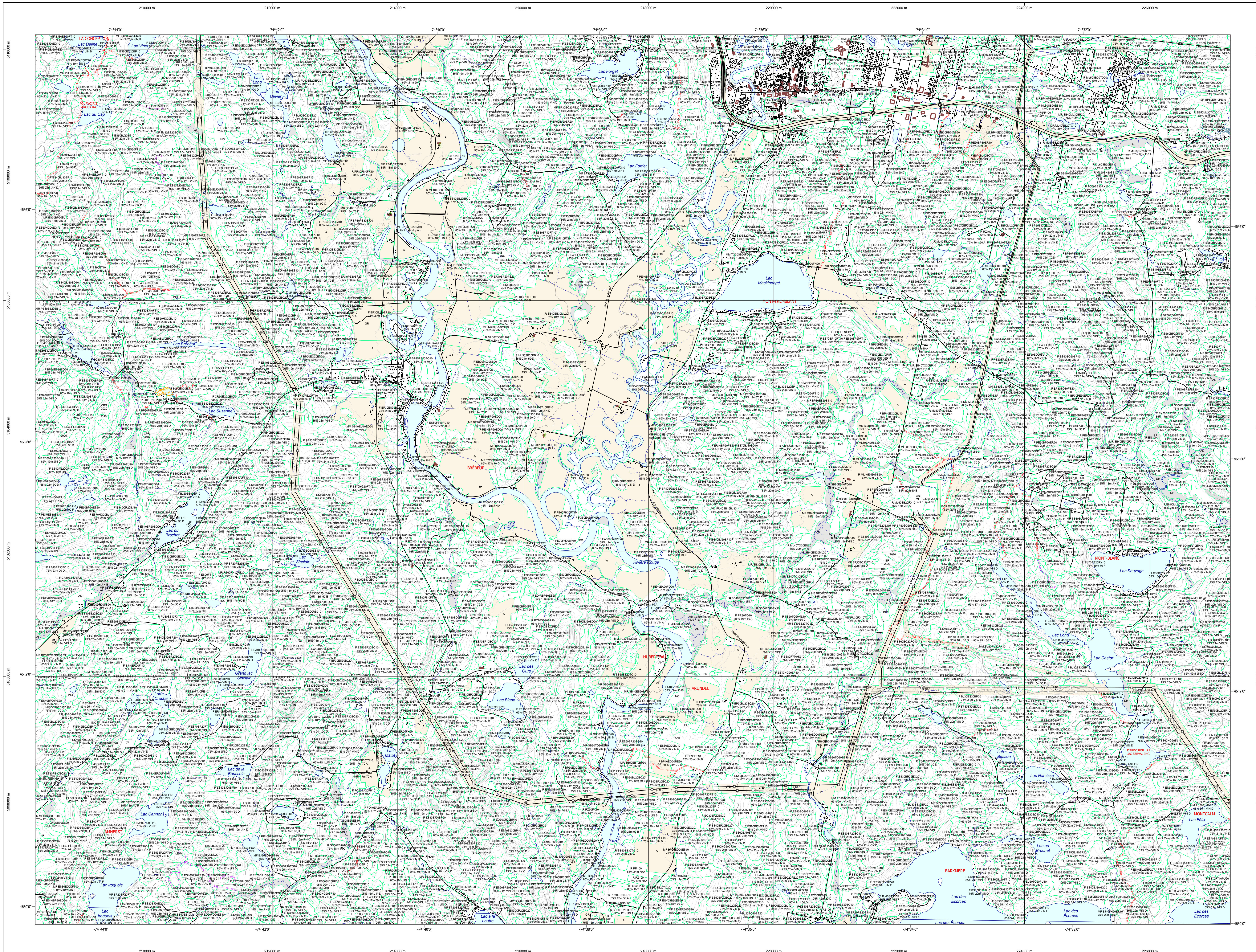


Carte écoforestière

STRATIFICATION ÉCOFORESTIÈRE



Paramètres utilisés pour la cartographie

Code	Description	+7m	-7m	Improductif	Non forestier
ES	Essence de Saie APFP	X	X	X	X
ES	Général du couvert forestier (NF)	X	X	X	X
ES	Chêne (résineux)	X	X	X	X
ES	Épicéa	X	X	X	X
ES	Épinette blanche	X	X	X	X
ES	Épinette noire	X	X	X	X
ES	Épinette de Norvège	X	X	X	X
ES	Mélèze hybride	X	X	X	X
ES	Mélèze laricin	X	X	X	X
ES	Pin rigide (des cônes)	X	X	X	X
ES	Pin rouge	X	X	X	X
ES	Pin sylvestre	X	X	X	X
ES	Résineux indifférenciés	X	X	X	X
ES	Sapin Baumeier	X	X	X	X
ES	Thuya occidentale	X	X	X	X

Exemple d'appellation

+7m de hauteur	-7m de hauteur	Intervention d'origine	Intervention partielle	Improductif	Non forestier
ES	ES	CT	ES	ES	ES
75% 12m JHTU	75% 4m 20	CT 2007	ES 2018	ES	ES

TYPES DE COUVERT ET ESSENCES
RESINEUX
 Les résineux constituent 75% ou plus de la surface terrière du peuplement.
MIXTE À DOMINANCE RESINEUSE
 Les résineux constituent de 55% à 74% de la surface terrière du peuplement.
MIXTE SANS DOMINANCE
 Les résineux constituent de 45% à 54% de la surface terrière du peuplement.
MIXTE À DOMINANCE FEUILLEUSE
 Les résineux constituent de 25% à 44% de la surface terrière du peuplement.
FEUILLEUX
 Les résineux constituent moins de 25% de la surface terrière du peuplement.

CODE RESINEUX	CODE FEUILLEUX	CODE FEUILLEUX
EB	BO	FO
EN	BU	FR
EU	BP	FS
EV	CB	FT
ME	CC	FE
MA	CH	FI
ML	CM	FL
MR	CL	FN
PR	CR	FO
PI	CA	FR
PS	CS	FS
RI	CO	FT
RS	CP	FE
SI	CC	FI
TO	CC	FN

CLASSES D'ÂGE

PEUPLIEMENTS ÉQUIVENS	10	30	50	70	90	110	130
ÉQUIVENS	(0 à 20)	(21 à 40)	(41 à 60)	(61 à 80)	(81 à 100)	(101 à 120)	(121 et plus)
PEUPLIEMENTS MÉQUIVENS	Jeune inéquienne (JIN)						
MÉQUIVENS	Vieux inéquienne (VIN)						

Étage
 Intérieur (INT) / Supérieur (SUP)

Monétage (MO)
 ex: 110 Un seul étage composé de tiges homogènes en hauteur et en couverture > 25%

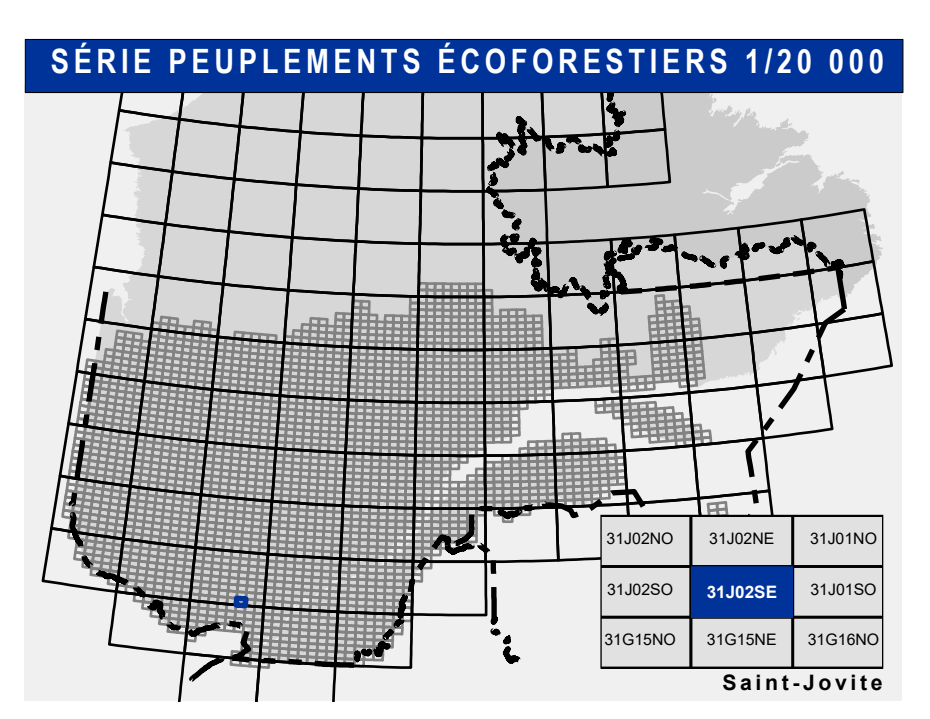
B-étage (BI)
 ex: 100 Couverture > 25% et Couverture > 25%

Multitage (MU)
 Plus de 2 étages de tiges de 7 mètres et plus. Se retrouver dans cette catégorie les peuplements jeunes inéquiers (JIN) et vieux inéquiers (VIN).

CODE PERTURBATIONS D'ORIGINE	CODE INTERVENTIONS PARTIELLES
BR	CA
CB	CB
CC	CC
CD	CD
CE	CE
CF	CF
CG	CG
CH	CH
CI	CI
CJ	CJ
CK	CK
CL	CL
CM	CM
CN	CN
CO	CO
CP	CP
CQ	CQ
CR	CR
CS	CS
CT	CT
CU	CU
CV	CV
CW	CW
CX	CX
CY	CY
CZ	CZ

CODE TERRAINS FORESTIERS IMPRODUCTIFS	CODE CLASSES DE PENTE	DÉSIGNATION	Taux d'inclinaison
DI	A	Nulle	0% à 3%
DS	B	Faible	4% à 9%
AL	C	Douce	9% à 15%
	D	Moyenne	16% à 20%
	E	Forte	21% à 40%
	F	Extrême	41% et plus
	S	Sommet	Entouré de 41% et plus

CODE NON FORESTIER	CODE NON FORESTIER
A	GR
AP	ND
AF	LT
ANT	NF
CFO	NX
	RO



Voies de communication et ponts

- Classe 1, HN - Hors norme
- Classe 2
- Classe 3
- Classe 4-5
- NF: Non classé, ne répond pas aux critères HN, 1 à 4
- NF: Non forestier (Adresse Québec)
- Pont forestier

Hydrographie écoforestière

- Cours d'eau intermittent
- Cours d'eau permanent, canal
- Hydrographie

Obstacles et infrastructures

- Bâtiment, site, réservoir
- Chute, rapide, écueil
- Centre de ski alpin
- Hydrobase
- Mine à ciel ouvert
- Pylône
- Terrain de camping
- Tour de télécommunication, tour
- Barrière, barrage de castor
- Remonte mécanique
- Ligne de transport d'énergie

Courbe de niveau

- Courbe de niveau maîtresse
- Courbe de niveau intermédiaire
- Esker

Morcellement

- Morcellement foncier

Frontières

- Frontière internationale
- Frontière interprovinciale
- Frontière Québec - Terre-Neuve-et-Labrador (cette frontière n'est pas définie)

Matadonnées

Système de référence géodésique: Ellipsoïde GRS 80
 M.A.D. 83 (CGCR)
 Métrage: Métrage transverse modifiée (MTM), zone de 3°
 Système de coordonnées planes du Québec (SCQP)
 Fused
 Origine des altitudes: CGVD 28 (Niveau moyen de la mer)
 Équidistance des courbes de niveau: 10 mètres
 Déclinaison magnétique au centre de la feuille en 2006: 14° 49' OUEST
 Coordonnées géographiques au centre de la feuille: 74° 37' 31" O 68° 3' 45" N
 Longueur d'origine (méridien central): 74° 30' ouest
 Latitude d'origine (équateur): 0°
 Coordonnées d'origine: X: 304 800 mètres; Y: 0 mètre
 Facteur d'échelle: 0,9999

Sources

Données: Assis cartographique (données topographiques) / Ministère des Ressources naturelles et de la Faune / 14/04/2005
 Ministère des Forêts, de la Faune et des Parcs / 08/06/2022

Informations forestières

Numéro inventaire: 46346140
 Année des photos pour la production de la carte (Échelle de recensement géométrique): 2018
 Date de mise à jour provinciale: Juin 2022
 Superficie nominale d'appellation des peuplements: 4 hectares

Réalisation

Production: Ministère des Forêts, de la Faune, et des Parcs
 3705, 44 Avenue Duval, Suite A109
 Québec, Québec, G1W 4G7

Diffusion

directions des inventaires forestiers

AVERTISSEMENT

Les limites de morcellement foncier représentées sur cette carte n'ont aucune valeur légale. Ces limites sont NON OFFICIELLES et sont utilisées à titre indicatif.

La couche de chemins est produite par le MFFP avec la collaboration du MERN via le système ROUTARD et présente l'information la plus à jour disponible.

© Gouvernement du Québec