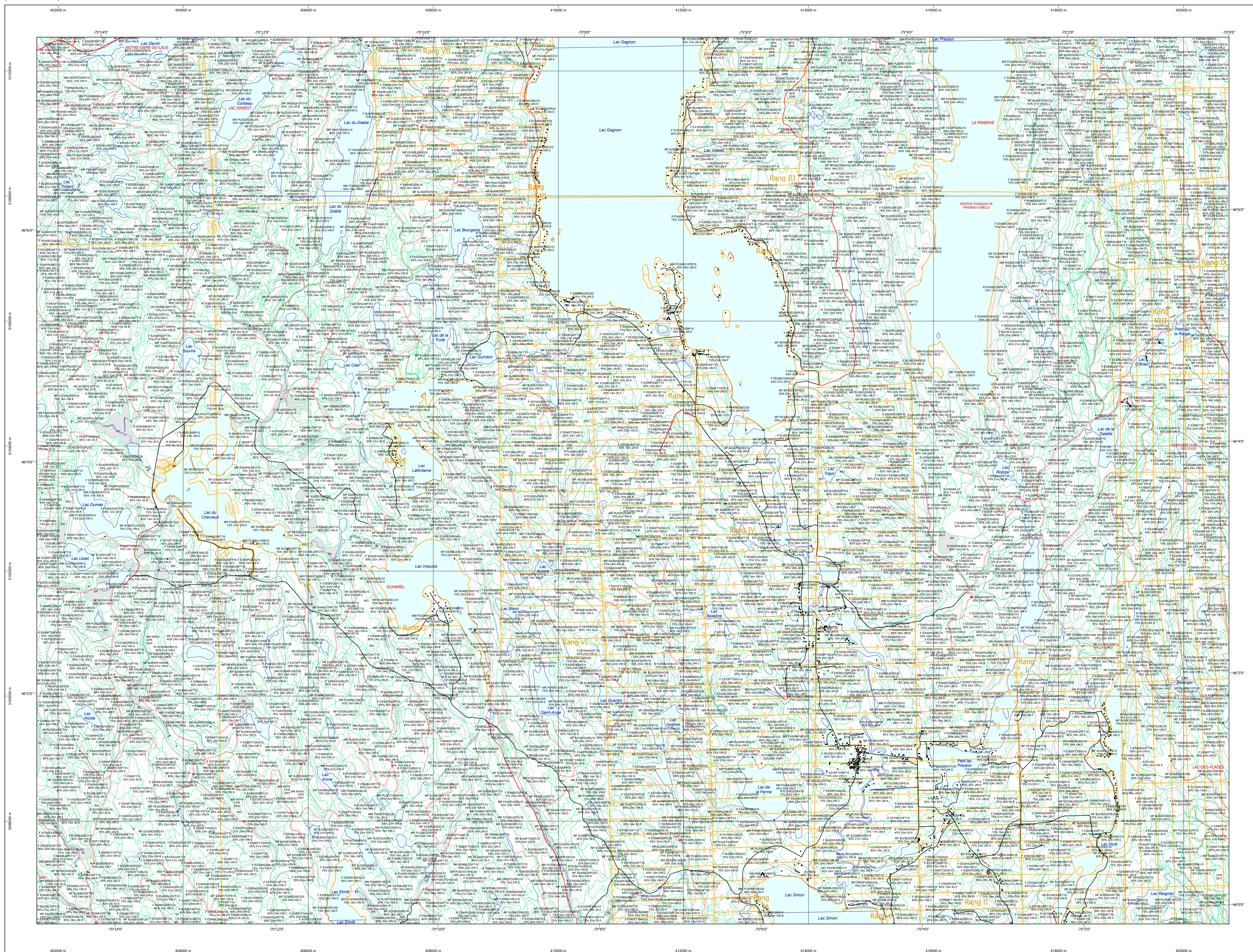


Carte écoforestière

STRATIFICATION ÉCOFORESTIÈRE



Paramètres utilisés pour la cartographie				
Code	Description	+7m	-7m	Non Forestier
F	Essence de feuillus	X	X	X
F	Essence de résineux	X	X	X
L	Lac	X	X	X
CT	Intervention d'origine	X	X	X
2007	Année d'intervention d'origine	X	X	X
2018	Année d'intervention partielle	X	X	X
2018	Année d'intervention partielle	X	X	X
2018	Année d'intervention partielle	X	X	X
2018	Année d'intervention partielle	X	X	X
2018	Année d'intervention partielle	X	X	X
2018	Année d'intervention partielle	X	X	X

Exemple d'appellation					
Code	Description	Intervention d'origine	Intervention partielle	Improductif	Non forestier
F	Essence de feuillus	X	X	X	X
F	Essence de résineux	X	X	X	X
L	Lac	X	X	X	X
CT	Intervention d'origine	X	X	X	X
2007	Année d'intervention d'origine	X	X	X	X
2018	Année d'intervention partielle	X	X	X	X

TYPES DE COUVERT ET ESSENCES
Les résineux constituent 75% et plus de la surface terrière du peuplement.
M
MIXTE À DOMINANCE RÉSINEUSE
Les résineux constituent de 55% à 74% de la surface terrière du peuplement.
M
MIXTE SANS DOMINANCE
Les résineux constituent de 45% à 54% de la surface terrière du peuplement.
M
MIXTE À DOMINANCE FEUILLEUSE
Les résineux constituent de 25% à 44% de la surface terrière du peuplement.
M
FEUILLEUX
Les résineux constituent moins de 25% de la surface terrière du peuplement.
F

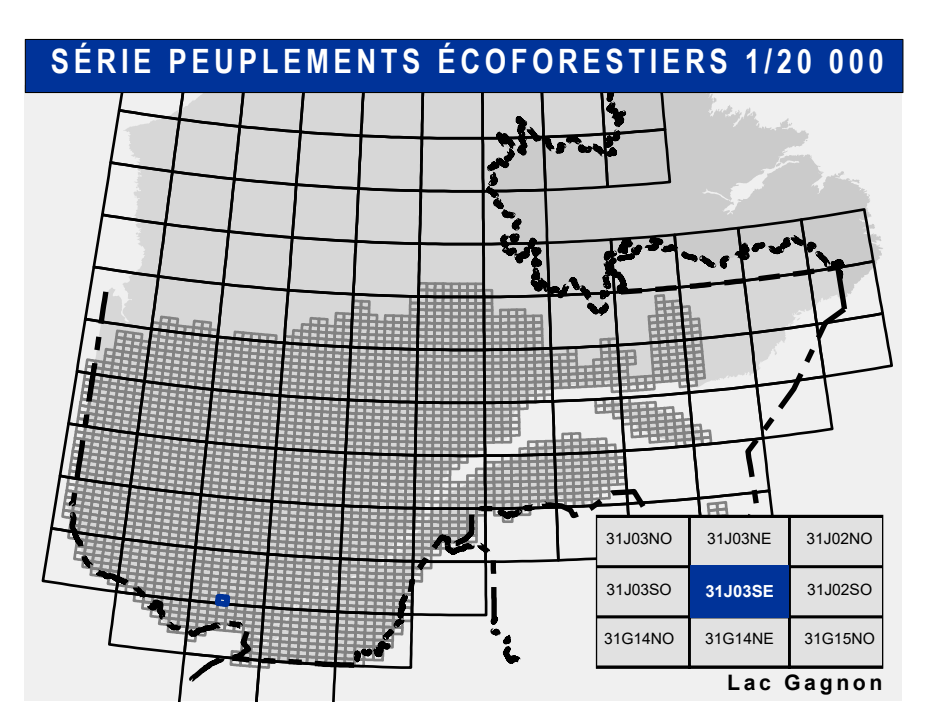
CODE RÉSINEUX	CODE FEUILLEUX	CODE FEUILLEUX
EB	BO	FO
EN	BJ	FP
EU	BF	FR
EV	CB	FZ
EA	CC	FX
EM	CD	FY
EL	CE	FA
EA	CF	FB
EM	CG	FC
EL	CH	FD
EA	CI	FE
EM	CK	FF
EL	CL	FG
EA	CM	FH
EM	CO	FI
EL	CP	FJ
EA	CQ	FK
EM	CR	FL
EL	CS	FM
EA	CT	FN
EM	CU	FO
EL	CV	FP
EA	CW	FQ
EM	CX	FR
EL	CY	FS
EA	CZ	FT
EM	DA	FU
EL	DB	FV
EA	DC	FW
EM	DD	FX
EL	DE	FY
EA	DF	FZ
EM	DG	GA
EL	DH	GB
EA	DI	GC
EM	DJ	GD
EL	DK	GE
EA	DL	GF
EM	DM	GG
EL	DN	GH
EA	DO	GI
EM	DP	GO
EL	DQ	GP
EA	DR	GQ
EM	DS	GR
EL	DT	GS
EA	DU	GT
EM	DV	HU
EL	DW	HV
EA	DX	HW
EM	DY	HX
EL	DX	HY
EA	DZ	HZ
EM	EA	IA
EL	EB	IB
EA	EC	IC
EM	ED	ID
EL	EE	IE
EA	EF	IF
EM	EG	IG
EL	EH	IH
EA	EI	II
EM	EJ	IJ
EL	EK	IK
EA	EL	IL
EM	EM	IM
EL	EN	IN
EA	EO	IO
EM	EP	IP
EL	EQ	IQ
EA	ER	IR
EM	ES	IS
EL	ET	IT
EA	EU	IU
EM	EV	IV
EL	EW	IW
EA	EX	IX
EM	EY	IY
EL	EZ	IZ

FEUILLEMENTS INÉQUIVALENTS	CLASSES D'ÂGE					
	0	30	60	90	120	150
	(0 à 20)	(21 à 40)	(41 à 60)	(61 à 80)	(81 à 100)	(101 à 120)
	Jeune inéquivalente (JIN)			Vieille inéquivalente (VIN)		

Étage		Structure verticale des tiges de 7 m et plus	
Intérieur (INF)	Supérieur (SUP)		
Monotage (MO)	Un seul étage composé de tiges homogènes en hauteur et couverture > 25%		
B-étage (BI)	Couverture > 25% et Couverture > 25%		
Multitage (MU)	Plus de 2 étages de tiges de 7 mètres et plus. Se retrouveront dans cette catégorie les peuplements jeunes inéquivale (JIN) et vieux inéquivale (VIN).		

CODE	DESIGNATION	Taux d'inclinaison
CH	Dénué ou semi-dénué humide	0% à 3%
CS	Dénué ou semi-dénué sec	4% à 9%
AL	Aulnaie	10% à 15%
		16% à 20%
		21% à 25%
		26% à 30%
		31% à 35%
		36% à 40%
		41% et plus

CODE NON FORESTIER	DESCRIPTION	CODE NON FORESTIER	DESCRIPTION
A	Terrain agricole	CR	Graviers
AP	Site d'emplacement d'habitation	ND	Site inondé, site exposé
AF	Terrain agricole partiellement en secteurs à vocation forestière	LTE	Ligne de transport d'énergie
ANT	Mieux forestier perturbé par l'activité humaine (non-bois)	NF	Mieux forestier perturbé par l'activité humaine (bois)
CFO	Camp forestier	NX	Inclusion non exploitable à l'intérieur d'un traitement agricole
		RO	Route et autoroute (emprise)



- Voies de communication et ponts**
 - Classe 1, HN - Hors norme
 - Classe 2
 - Classe 3
 - Classe 4
 - NC : Non classé, ne répond pas aux critères HN, 1 à 4
 - NF : Non forestier (Adresse Québec)
 - Pont forestier
- Hydrographie écoforestière**
 - Cours d'eau intermittent
 - Cours d'eau permanent, canal
 - Hydrographie
- Obstacles et infrastructures**
 - Bâtiment, site, réservoir
 - Chute, rapide, écueil
 - Centre de ski alpin
 - Hydrobase
 - Mine à ciel ouvert
 - Pylône
 - Terrain de camping
 - Tour de télécommunication, tour
 - Barrière, barrage de castor
 - Remonte mécanique
 - Ligne de transport d'énergie
- Courbe de niveau**
 - Courbe de niveau maîtresse
 - Courbe de niveau intermédiaire
 - Esker
- Morcellement**
 - Morcellement foncier
- Frontières**
 - Frontière internationale
 - Frontière interprovinciale
 - Frontière Québec - Terre-Neuve-et-Labrador (cette frontière n'est pas définitive)

- Peuplement écoforestier**
 - Peuplement écoforestier
 - Peuplement improductif
 - Peuplement non forestier
- Matadonnées**
 - Système de référence géodésique: NAD 83 (CGCR)
 - Surface de référence géodésique: Métrique transverse modifiée (MTM), zone de 3°
 - Projet cartographique: Système de coordonnées planes du Québec (SCQP)
 - Origine des altitudes: CGVD 28 (Niveau moyen de mer)
 - Équidistance des courbes de niveau: 10 mètres
 - Déclinaison magnétique au centre de la feuille en 2006: 14° 29' OUEST
 - Coordonnées géographiques au centre de la feuille: 71° 29' 00" 421245" N, 76° 30' ouest
 - Longitude d'origine (méridien central): 76° 30' ouest
 - Latitude d'origine (équateur): 0°
 - Coordonnées d'origine: X: 304 800 mètres; Y: 0 mètre
 - Facteur d'échelle: 0,9999
- Sources**
 - Donnée: Assise cartographique (données topographiques)
 - Organisation: Ministère des Ressources naturelles et de la Faune
 - Date: 14/04/2005
- Informations forestières**
 - Numéro inventaire: 06014001
 - Année des photos pour la production de la carte: 2018
 - Échelle de recensement: générale
 - Date de mise à jour provinciale: Juin 2021
 - Superficie minimale d'appellation des peuplements: 4 hectares
- Réalisation**
 - Production: Ministère des Forêts, de la Faune, et des Parcs
 - Cartographie: Direction des inventaires forestiers
 - Diffusion: Direction des inventaires forestiers
- AVERTISSEMENT**

Les limites de morcellement foncier représentées sur cette carte n'ont aucune valeur légale. Ces limites sont NON OFFICIELLES et sont utilisées à titre indicatif.

La couche de chemin est produite par le MFFP avec la collaboration du MERN via le système ROUTARD et présente l'information la plus à jour disponible.

