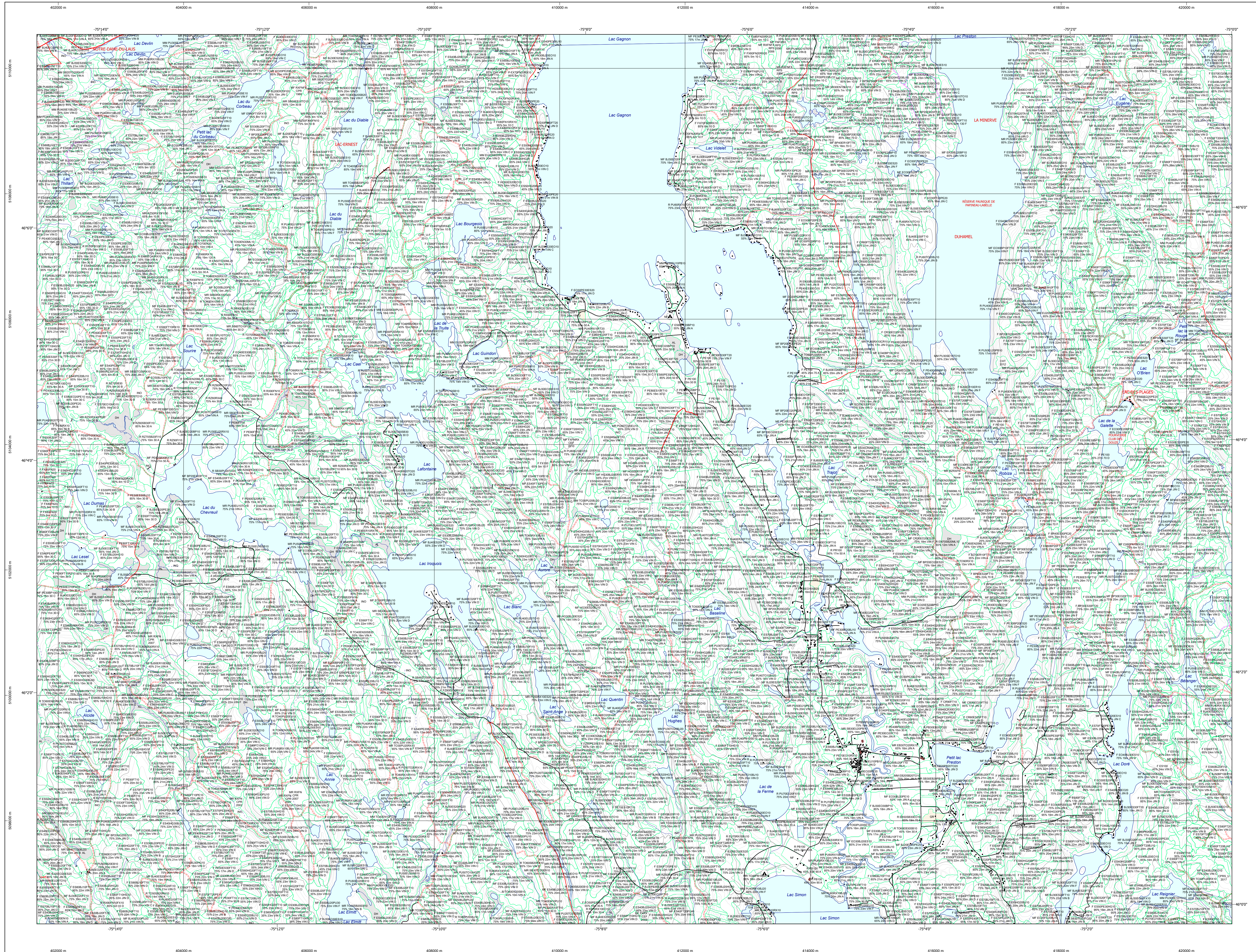


Carte écoforestière

STRATIFICATION ÉCOFORESTIÈRE



Paramètres utilisés pour la cartographie

Code	Description	+7m	-7m	Improductif	Non forestier
F	Forêt	X	X		
IM	Improductif			X	
NF	Non forestier				X

Exemple d'appellation

Forêt	Improductif	Non forestier
F 75% 12m JN III	IM 75% 4m 20	NF

TYPES DE COUVERT ET ESSENCES
Les résineux constituent 75% ou plus de la surface terrière du peuplement.
MIXTE À DOMINANCE RÉSINEUSE
Les résineux constituent de 55% à 74% de la surface terrière du peuplement.
MIXTE SANS DOMINANCE
Les résineux constituent de 45% à 54% de la surface terrière du peuplement.
MIXTE À DOMINANCE FEUILLEUSE
Les résineux constituent de 25% à 44% de la surface terrière du peuplement.
FEUILLEUX
Les résineux constituent moins de 25% de la surface terrière du peuplement.

CODE RÉSINEUX	CODE FEUILLEUX	CODE FEUILLEUX
EN Épicéa blanche	BO Bouleau gris	FO Foin rouge
EU Épicéa noir	BJ Bouleau jaune	FR Foin rouge
EV Épicéa de Norvège	BL Bouleau à queue blanche	FX Feuilles isolantes à l'ombre
MA Mélèze hybride	CB Chêne blanc	FZ Feuilles isolantes à l'ombre
ML Mélèze laricin	CC Cèdre commun	FE Feuilles isolantes à l'ombre
MR Pin rigide (des cônesux)	CD Chêne à gros fruits	FF Feuilles isolantes à l'ombre
PA Pin sylvestre	CH Chêne	FG Feuilles isolantes à l'ombre
PE Pin rouge	CI Chêne bicoloré	GH Feuilles isolantes à l'ombre
PI Pin naturel	CL Chêne rouge	HN Noyer cendré
PL Pin laricin	CO Chêne ovale	NA Noyer amer
PM Pin maritime	CR Chêne rouge	NC Noyer cendré
PN Pin nain	CS Chêne à gros fruits	OE Ombrage
PO Pin d'Oman	CT Chêne blanc	OV Ombrage de Virginie
PP Pin de l'Inde	CV Chêne vert	PE Peuplier hybride
PR Pin de l'Inde	CV Chêne vert	PE Peuplier naturel
PS Pin sylvestre	EA Ébène argente	PE Peuplier naturel
PT Pin de l'Inde	EB Ébène	PE Peuplier naturel
PU Pin de l'Inde	ED Ébène	PE Peuplier naturel
PV Pin de l'Inde	EE Ébène	PE Peuplier naturel
PW Pin de l'Inde	EF Ébène	PE Peuplier naturel
PX Pin de l'Inde	EG Ébène	PE Peuplier naturel
RY Résineux indifférenciés	EH Ébène	PE Peuplier naturel
SB Sapin Baumeier	EL Ébène	PE Peuplier naturel
TO Thuya occidental	EM Ébène	PE Peuplier naturel

CLASSES D'ÂGE

PEUPLIEMENTS ÉQUIVALENTS (0 à 20)	30 (21 à 40)	40 (41 à 60)	50 (61 à 80)	60 (81 à 100)	70 (101 à 120)	80 (121 et plus)
Jeunes inéquiennes (JN)						
Vieux inéquiennes (VN)						

Étage
Intérieur (INF) / Supérieur (SUP)

Monotage (MO) et 110
Un seul étage composé de tiges homogènes en hauteur et en densité > 25%

B-étage (BI) et 100
Couverture > 25% et Couverture > 25%

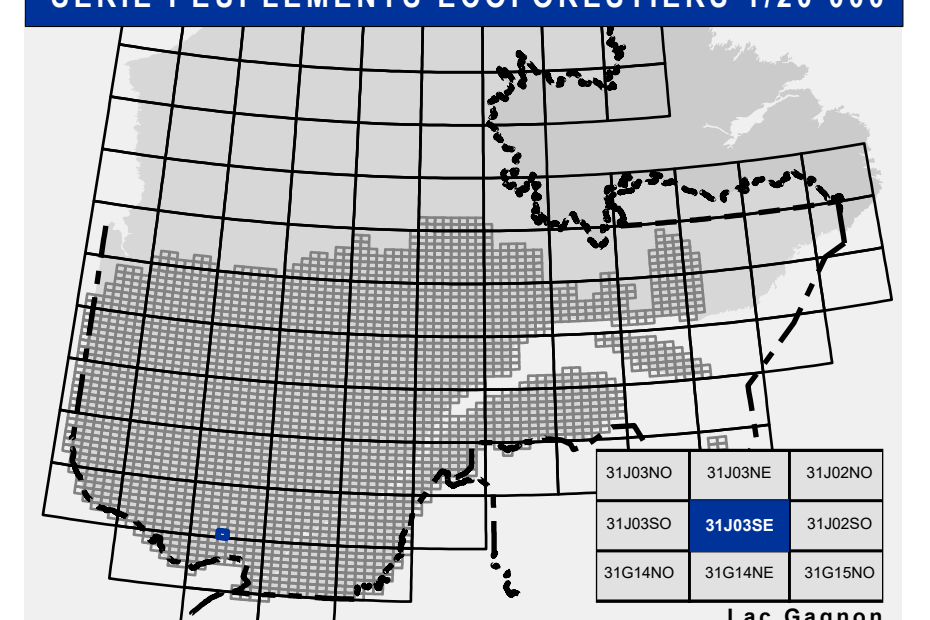
Multitage (MU)
Plus de 2 étages de tiges de 7 mètres et plus. Se retrouvent dans cette catégorie les peuplements jeunes inéquiennes (JN) et vieux inéquiennes (VN).

CODE PERTURBATIONS D'ORIGINE	CODE INTERVENTIONS PARTIELLES
BR Brûls total	CA Coupe d'assainissement
BT Brûls partiel	CB Coupe à diamètre limite
DT Déplacement total	CC Coupe progressive inégale
ES Epidémie grave	CD Coupe de préséjour
VEV Végétation grise	CE Coupe progressive inégale

CODE TERRAINS FORESTIERS IMPRODUCTIFS	CODE CLASSES DE PENTE
DH Déneigé ou semi-déneigé humide	A Nulle
DS Déneigé ou semi-déneigé sec	B Faible
AL Aulnaie	C Douce
	D Modérée
	E Forte
	F Extrême
	S Sommet

CODE NON FORESTIER	CODE NON FORESTIER
A Terrain agricole	GR Gravier
AP Aire d'emplacement et d'ébranchage de plus	ND Site inondé, site exécuté
AF Terrain agricole classé dans les secteurs à vocation forestière	LE Ligne de transport d'énergie
ANT Mieux fortement perturbé par l'activité humaine	NX Inclusion non autorisée à l'intérieur d'un traitement
CFO Camp forestier	RO Route et exploitation (empiric)

SÉRIE PEUPLIEMENTS ÉCOFORESTIERS 1/20 000



Voies de communication et ponts

- Classe 1, HN - Hors norme
- Classe 2
- Classe 3
- Classe 4-5
- NF : Non classé, ne répond pas aux critères HN, 1 à 4
- NF : Non forestier (Adresse Québec)
- Pont forestier

Hydrographie écoforestière

- Cours d'eau intermittent
- Cours d'eau permanent, canal
- Hydrographie

Obstacles et infrastructures

- Bâtiment, site, réservoir
- Chute, rapide, écueil
- Centre de ski alpin
- Hydrobase
- Mine à ciel ouvert
- Pylône
- Terrain de camping
- Tour de télécommunication, tour
- Barrière, barrage de castor
- Remonte mécanique
- Ligne de transport d'énergie

Courbe de niveau

- Courbe de niveau maîtresse
- Courbe de niveau intermédiaire
- Eskar

Morcellement

- Morcellement foncier

Frontières

- Frontière internationale
- Frontière interprovinciale
- Frontière Québec - Terre-Neuve-et-Labrador (cette frontière n'est pas définitive)

Peuplement écoforestier

- Peuplement écoforestier
- Peuplement improductif
- Peuplement non forestier

Métadonnées

- Surface de référence géodésique: Ellipsoïde GRS 80
- Système de référence géodésique: NAD 83 (CGCR)
- Métreteur transversal modifié (MTM), zone de 3°
- Système de coordonnées planes du Québec (SCQP) FASEA 4
- Projection cartographique: CGVD 28 (Niveau moyen des mers)
- Origine des altitudes: 10 mètres
- Équidistance des courbes de niveau: 14° 29' OUEST
- Déclinaison magnétique au centre de la feuille en 2006: 76° 30' ouest
- Coordonnées géographiques au centre de la feuille en 2006: 49° 29' 40" N, 75° 30' 00" O
- Longitude (origine méridien central): 76° 30' ouest
- Latitude (origine Équateur): 0°
- Coordonnées d'échelle: X : 304 800 mètres; Y : 0 mètre
- Facteur d'échelle: 0.9999

Sources
Donnée: Assise cartographique (données topographiques)
Organisme: Ministère des Ressources naturelles et de la Faune / Ministère des Ressources naturelles et des Forêts
Date: 14/04/2005 / 22/09/2023

Informations forestières
Nombre d'inventaires écoforestiers: 56 inventaires
Année des photos pour la production de la carte (Espèces de recensement prioritaires): 2014
Date de mise à jour provinciale: Octobre 2023
Superficie minimale d'appellation des peuplements: 4 hectares

Réalisation
Production: Ministère des Ressources naturelles et des Forêts
Équipe de production: 2700, 4 Avenue Duval, Québec A10B
Coordonnées: 46.8121, -71.2333

Diffusion
Direction des inventaires forestiers

AVERTISSEMENT
Les limites de morcellement foncier représentées sur cette carte n'ont aucune valeur légale. Ces limites sont NON OFFICIELLES et sont utilisées à titre indicatif.

La couche de chemin est produite par le MRNF à partir du système ROUTARD et contient l'information la plus à jour disponible.

© Gouvernement du Québec