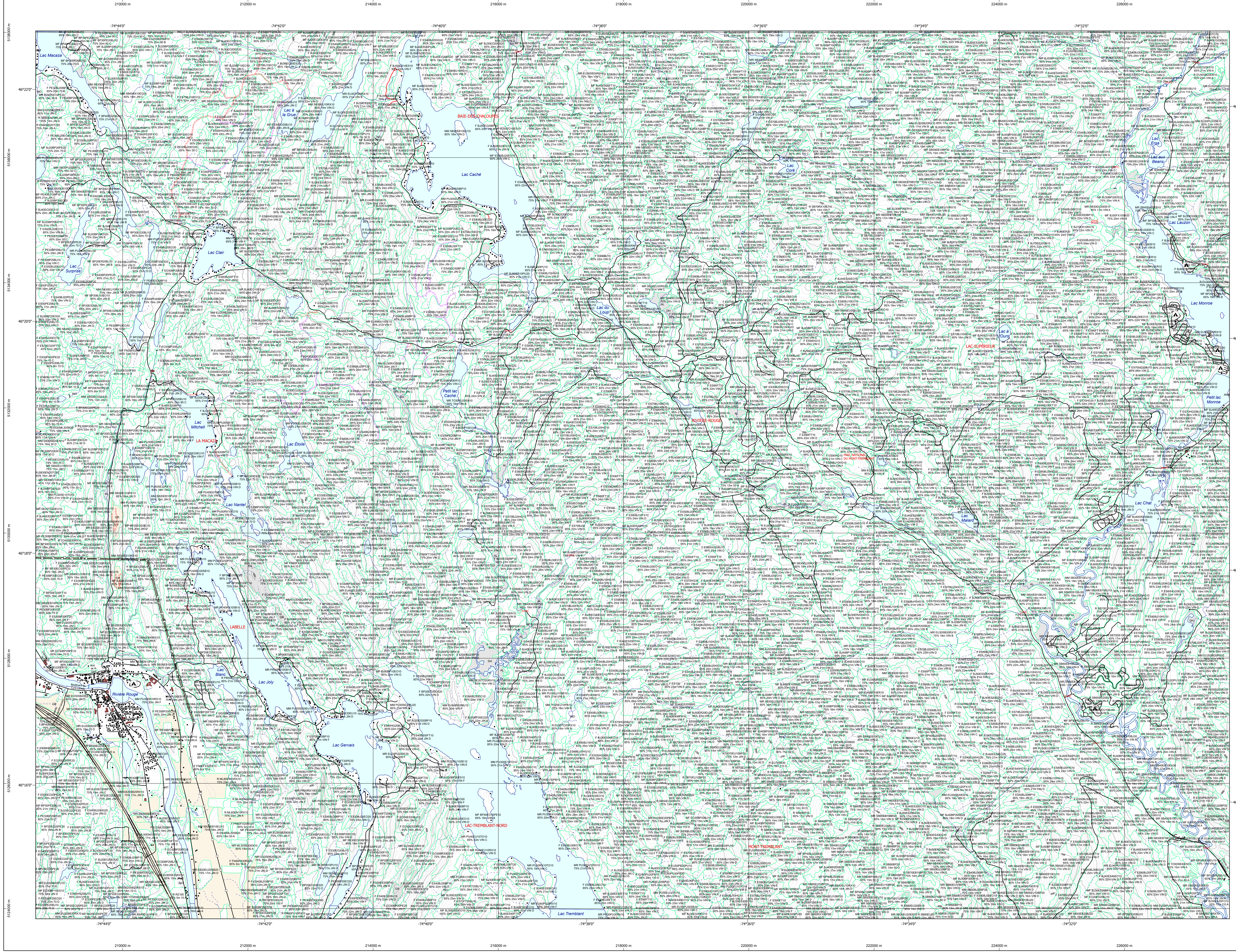


Carte écoforestière

STRATIFICATION ÉCOFORESTIÈRE



Paramètres utilisés pour la cartographie

Code	Description	+7m	-7m	Improductif	Non forestier
ES0000000A10	Essence de feuilles de feuillus	X	X	X	X
18	Général de couvert forestier (NF)	X	X	X	X
12	Hauteur (mètres) pds.	X	X	X	X
CT	Intervention d'origine	X	X	X	X
2007	Année d'intervention d'origine	X	X	X	X
2018	Année d'intervention partielle	X	X	X	X
ES	Essence de feuilles	X	X	X	X
ES0000000A10	Général de couvert forestier de feuillus	X	X	X	X

La densité est estimée par drone, soit avec des valeurs ± 5% à l'exception de la valeur 25% (25 ± 25%)

Exemple d'appellation

*7m de hauteur	-7m de hauteur	Intervention d'origine	Intervention partielle	Improductif	Non forestier
ES0000000A10 75% 12m JUIL	ES0000000 75% 4m 20	CT 2007	ES0000000 2018	DH	NF

TYPES DE COUVERT ET ESSENCES
RÉSINEUX
Les résineux constituent 75% et plus de la surface terrière du peuplement.
MIXTE À DOMINANCE RÉSINEUSE
Les résineux constituent de 55% à 74% de la surface terrière du peuplement.
MIXTE SANS DOMINANCE
Les résineux constituent de 45% à 54% de la surface terrière du peuplement.
MIXTE À DOMINANCE FEUILLEUSE
Les résineux constituent de 25% à 44% de la surface terrière du peuplement.
FEUILLEUX
Les feuillus constituent moins de 25% de la surface terrière du peuplement.

CODE RÉSINEUX	CODE FEUILLEUX	CODE FEUILLEUX
EB Epénette blanche	BO Bouleau gris	FO Faîne noir
EN Epénette noire	BJ Bouleau jaune	FP Faîne rouge
EU Epénette rouge	BL Bouleau à papier (blanc)	FR Faîne rouge
EV Epénette de Norvège	CB Chêne blanc	FX Feuilles tolérants à l'ombre
ME Mélèze européen	CC Chêne corse	FY Feuilles indistinctes
MH Mélèze hybride	CD Chêne à gros truits	FZ Feuilles redoutées intermédiaires
MA Mélèze japonais	CH Chêne hêtre	GA Hêtres à grandes feuilles
MC Mélèze canadien	CI Chêne cocardé	NC Noyer cendré
ML Mélèze laricin	CM Chêne rouge	NR Noyer
PC Pin rigide (des côtes)	CR Chêne rouge	OC Oméguier
PI Pin rigide	CT Chêne roux	OA Oméguier d'Amérique
PN Pin	EA Épicéa	OB Oméguier
PR Pin	EB Épicéa	OC Ostryer de Virginie
PS Pin sylvestre	ED Épicéa	OD Oméguier
RS Résineux (résineux)	EE Épicéa	OE Épicéa rouge
RX Résineux (résineux)	EF Épicéa	PE Peuplier naturel
RY Résineux (résineux)	EG Épicéa	PH Peuplier hybride
SA Sapin	ES Épicéa	PI Peuplier d'Italie
SB Sapin baumier	ET Épicéa	PF Peuplier d'Amérique
TH Thuya occidental	EU Épicéa	PL Peuplier de Louisiane
TO Thuya	FH Feuille blanc (feuilles)	PT Peuplier à racines blanches
	FE Feuilles sur stations humides	TA Tilia d'Amérique
	FN Feuilles non commerciales	TB Tilia

CLASSES D'ÂGE

PEUPLIEMENTS RÉSINEUX	10	20	30	40	50	60	70	80	90	100	110	120	130
ÉQUIVOQUES	(0 à 20)	(21 à 40)	(41 à 60)	(61 à 80)	(81 à 100)	(101 à 120)	(121 et plus)						
PEUPLIEMENTS RÉSINEUX	Jeune inéquienne (JIN)												
PEUPLIEMENTS INÉQUIVOQUES	Vieilles inéquiennes (VIN)												

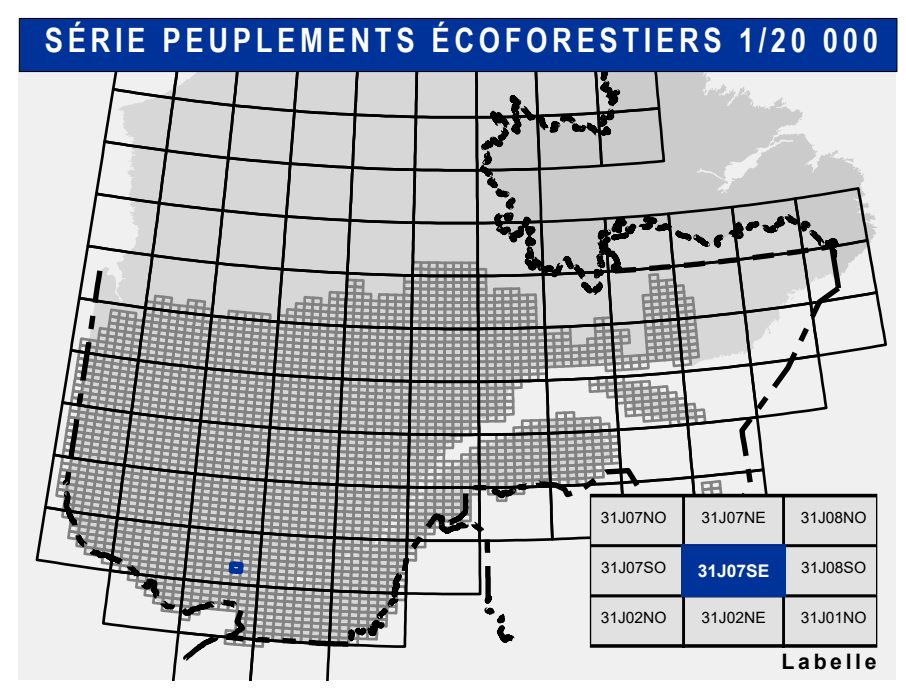
Étage (structure verticale des tiges de 7 m et plus)
Intérieur (INF) / Supérieur (SUP)
Monstage (MO) ex: 110 : Un seul étage composé de tiges homogènes en hauteur et en densité
B-étage (BI) ex: 100 : Couverture > 25% / Couverture > 25%
Multi-étage (MU) : Plus de 2 étages de tiges de 7 mètres et plus. Se retrouvent dans cette catégorie les peuplements jeunes irréguliers (JIR) et vieux irréguliers (VIR).

CODE PERTURBATIONS D'ORIGINE	CODE INTERVENTIONS PARTIELLES
BR Brûls total	CA Coupe d'aménagement
CH Chablis total	CB Coupe de bande
CT Dépeçage total	CC Coupe d'amélioration
ES Epidémie grave	CD Coupe en damier
VER Végétation	CE Coupe à diamètre limite
	CF Coupe progressive régulière
	CG Coupe progressive irrégulière
	CH Coupe progressive irrégulière par petits
	CI Coupe progressive irrégulière par trouées
	CJ Coupe progressive irrégulière par bande
	CK Coupe progressive irrégulière phase finale
	CL Conversion de peuplement
	CM Coupe progressive irrégulière (coupe finale)
	CN Coupe progressive irrégulière (résineux)
	CO Coupe progressive irrégulière (feuillus)
	CP Coupe progressive irrégulière (mixte)
	CQ Coupe progressive irrégulière (résineux)
	CR Coupe progressive irrégulière (feuillus)
	CS Coupe progressive irrégulière (mixte)
	CT Coupe progressive irrégulière (résineux)
	CU Coupe progressive irrégulière (feuillus)
	CV Coupe progressive irrégulière (mixte)
	CW Coupe progressive irrégulière (résineux)
	CX Coupe progressive irrégulière (feuillus)
	CY Coupe progressive irrégulière (mixte)
	CZ Coupe progressive irrégulière (résineux)
	DA Coupe progressive irrégulière (feuillus)
	DB Coupe progressive irrégulière (mixte)
	DC Coupe progressive irrégulière (résineux)
	DD Coupe progressive irrégulière (feuillus)
	DE Coupe progressive irrégulière (mixte)
	DF Coupe progressive irrégulière (résineux)
	DG Coupe progressive irrégulière (feuillus)
	DH Coupe progressive irrégulière (mixte)
	DI Coupe progressive irrégulière (résineux)
	DJ Coupe progressive irrégulière (feuillus)
	DK Coupe progressive irrégulière (mixte)
	DL Coupe progressive irrégulière (résineux)
	DM Coupe progressive irrégulière (feuillus)
	DN Coupe progressive irrégulière (mixte)
	DO Coupe progressive irrégulière (résineux)
	DP Coupe progressive irrégulière (feuillus)
	DQ Coupe progressive irrégulière (mixte)
	DR Coupe progressive irrégulière (résineux)
	DS Coupe progressive irrégulière (feuillus)
	DT Coupe progressive irrégulière (mixte)
	DU Coupe progressive irrégulière (résineux)
	DV Coupe progressive irrégulière (feuillus)
	DW Coupe progressive irrégulière (mixte)
	DX Coupe progressive irrégulière (résineux)
	DY Coupe progressive irrégulière (feuillus)
	DZ Coupe progressive irrégulière (mixte)

TERRAINS FORESTIERS IMPRODUCTIFS

CODE	DÉSIGNATION	Taux d'inclinaison
DH	Dénué ou semi-dénué humide	A Nulle 0% à 3%
DI	Dénué ou semi-dénué sec	B Faible 4% à 9%
AL	Aulnaie	C Douce 9% à 15%
		D Modérée 15% à 20%
		E Forte 20% à 35%
		F Extrême 35% à 45%
		S Entouré de 41% et plus

CODE NON FORESTIER	CODE NON FORESTIER
A Terrain agricole	GR Gravier
AEP Aire d'emplacement et d'ébranchage de plus d'un an	IN Site inondé, site exposé
ANT Terrain agricole localisé dans les secteurs à vocation forestière	LI Loge de transport d'énergie
AO Terrain agricole localisé par l'activité humaine (non-bois)	MI Mieux taillonné perturbé par l'activité humaine (bois)
AO Terrain agricole localisé par l'activité humaine (non-bois)	NO Non bois
AO Terrain agricole localisé par l'activité humaine (non-bois)	RO Route et autoroute (empriés)
AO Terrain agricole localisé par l'activité humaine (non-bois)	RA Route et autoroute (empriés)



Voies de communication et ponts

—	Classe 1, HN - Hors norme
—	Classe 2
—	Classe 3
—	Classe 4-5
NC	Non classé, ne répond pas aux critères HN, 1 à 4
NF	Non forestier (Adresse Québec)
—	Pont forestier

Hydrographie écoforestière

—	Cours d'eau intermittent
—	Cours d'eau permanent, canal
—	Hydrographie

Obstacles et Infrastructures

□	Bâtiment, silo, réservoir
+	Chute, rapide, écueil
○	Centre de ski alpin
—	Hydrobase
+	Mine à ciel ouvert
+	Pyloène
+	Terrain de camping
+	Tour de télécommunication, tour
—	Barrière, barrage de castor
—	Remonte-mécanique
—	Ligne de transport d'énergie

Courbe de niveau

—	Courbe de niveau mâtresse
—	Courbe de niveau intermédiaire
—	Esker

Morcellement

—	Morcellement foncier
---	----------------------

Frontières

—	Frontière internationale
—	Frontière interprovinciale
—	Frontière Québec - Terre-Neuve-et-Labrador (cette frontière n'est pas définie)

Peuplement écoforestier

—	Peuplement écoforestier
—	Peuplement improductif
—	Peuplement non forestier

Métadonnées

—	Surface de référence géodésique
—	Système de référence géodésique
—	Projet cartographique
—	Origine des altitudes
—	Équidistance des courbes de niveau
—	Déclinaison magnétique au centre de la feuille en 2006
—	Coordonnées géographiques au centre de la feuille
—	Longitude (origine méridien central)
—	Latitude (origine Équateur) 0°
—	Coordonnées d'origine
—	Facteur d'échelle

Sources

Donnée	Assise cartographique (données topographiques)
Donnée	Assise cartographique (données topographiques)
Informations forestières	Ministère des Ressources naturelles et de la Faune
Informations forestières	Ministère des Ressources naturelles et des Forêts
Informations forestières	Ministère des Ressources naturelles et des Forêts
Informations forestières	Ministère des Ressources naturelles et des Forêts
Informations forestières	Ministère des Ressources naturelles et des Forêts
Informations forestières	Ministère des Ressources naturelles et des Forêts

Réalisation

Production : Ministère des Ressources naturelles et des Forêts	74° 37' 31" O 48° 18' 45" N
Production : Ministère des Ressources naturelles et des Forêts	73° 30' Ouest
Production : Ministère des Ressources naturelles et des Forêts	Longitude d'origine (Équateur) 0°
Production : Ministère des Ressources naturelles et des Forêts	Latitude d'origine (Équateur) 0°
Production : Ministère des Ressources naturelles et des Forêts	Coordonnées d'origine
Production : Ministère des Ressources naturelles et des Forêts	X : 304 800 mètres; Y : 0 mètre
Production : Ministère des Ressources naturelles et des Forêts	Facteur d'échelle : 0.9999

AVERTISSEMENT
Les limites de morcellement foncier représentées sur cette carte n'ont aucune valeur légale. Ces limites sont NON OFFICIELLES et sont utilisées à titre indicatif.
La couche de chemin est produite par le MRNF à partir du système ROUTARD et permet l'information la plus à jour disponible.
© Gouvernement du Québec