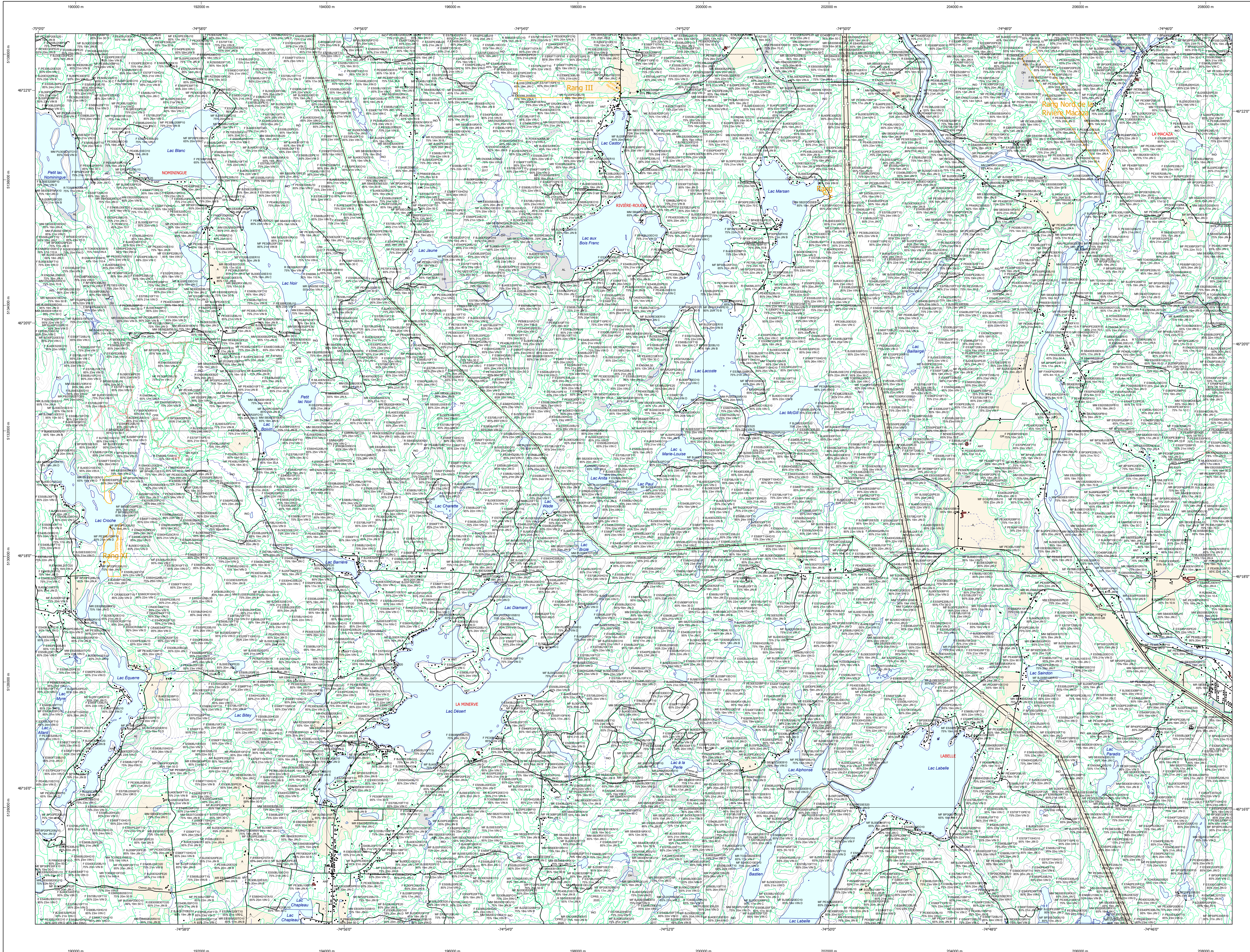


Carte écoforestière

STRATIFICATION ÉCOFORESTIÈRE



Code	Description	+7m	-7m	Improductif	Non Forestier
ES	Essence de Sa APPT	X	X		
GP	Général du couvert forestier (NF)	X	X		
LD	Lac (couvert forestier)	X	X		
CT	Intervention d'origine	X	X		
2007	Année d'intervention d'origine	X	X		
2018	Année d'intervention partielle	X	X		
10	Classe de coupe	X	X		
10	Classe de coupe	X		X	X

Le densité est estimée par classe, soit avec des valeurs + 5%, à l'exception de la valeur 20% (25 + 20%)

+7m de hauteur	-7m de hauteur	Intervention d'origine	Intervention partielle	Improductif	Non forestier
F 00000000 10	R 000000 100	2007	2018	DH	NF
75% 12m JH 10	75% 4m 20 0	CT			

TYPE DE COUVERT ET ESSENCES
RÉSINEUX
 Les réseaux constituent 75% ou plus de la surface terrière du peuplement.
MIXTE À DOMINANCE RÉSINEUSE
 Les réseaux constituent de 55% à 74% de la surface terrière du peuplement.
MIXTE À DOMINANCE FEUILLEUE
 Les réseaux constituent moins de 25% de la surface terrière du peuplement.

CODE RÉSINEUX		CODE FEUILLEUX		CODE FEUILLEUX	
EB	Épette blanche	BO	Bouleau gris	FO	Feuille noir
EN	Épette noire	BJ	Bouleau jaune	FR	Feuille rouge
EU	Épette rouge	BL	Bouleau à queue (blanc)	FT	Feuille à queue
EV	Épette de Norvège	CB	Chêne blanc	FX	Feuille totota à l'ombre
ME	Mélèze	CC	Chêne contamine	FZ	Feuille totota intermédiaire
MH	Mélèze hybride	CG	Chêne à gros fruits	FL	Feuille à gros fruits
MA	Mélèze arboré	CM	Chêne à queue	FN	Feuille à queue
ML	Mélèze larix	CI	Chêne bicoloré	NC	Noyer candide
MC	Mélèze carolinéen	CH	Chêne à queue doux	NS	Noyer noir
PC	Pin rigide (des côtes)	CR	Chêne rouge	OA	Ome d'Amérique
PP	Pin rouge	CO	Chêne blanc	OB	Ombelle
PI	Pin naturel	EA	Érable argenté	OV	Ombelle de Virginie
PN	Pin sylvestre	EB	Érable noir	PA	Peuplier baumé
PS	Pin sylvestre	ED	Érable rouge	PE	Peuplier naturel
RE	Résineux indéterminés	ES	Érable à sucre	PH	Peuplier hybride
RI	Résineux indéterminés	EA	Érable à sucre	PL	Peuplier décoloré
RK	Résineux indéterminés	FS	Feuille blanc d'été	PR	Peuplier à queue
RS	Résineux indéterminés	FT	Feuille à queue	PT	Peuplier à queue
SA	Sapin Baumeier	FD	Feuille sur strobiles humides	TA	Tailleur d'Amérique
TO	Taxus canadensis	FN	Feuille non commercialement		

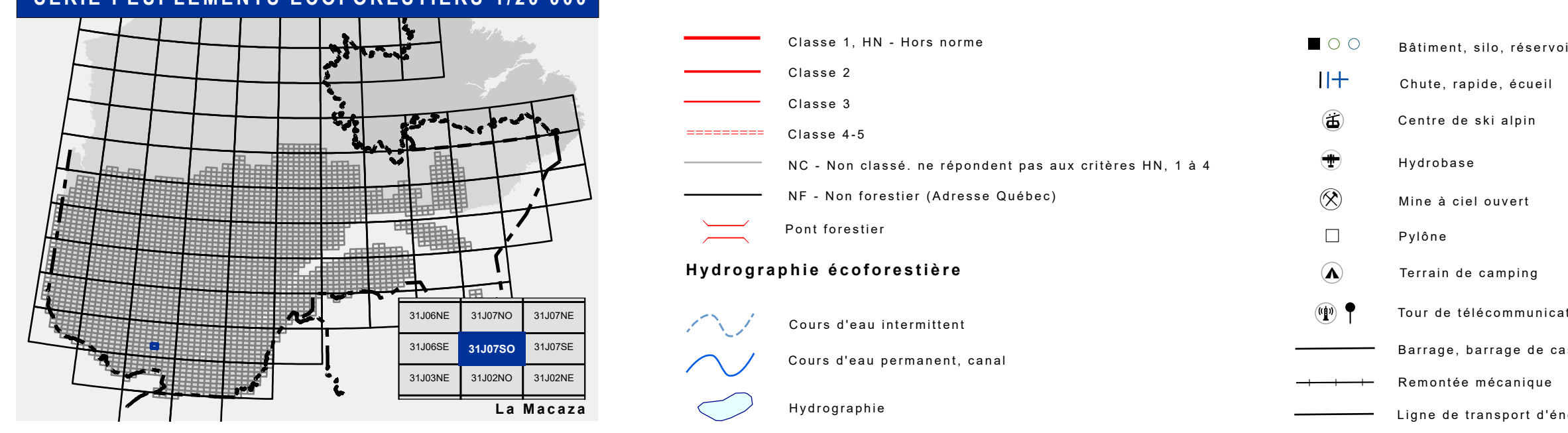
PEUPLIÈRES	CLASSES D'ÂGE				
	(0 à 20)	(21 à 40)	(41 à 60)	(61 à 80)	(81 à 100)
JEUNES (J)	0	1	2	3	4
VIÈUX (V)	5	6	7	8	9

CODE PERTURBATIONS D'ORIGINE		CODE INTERVENTIONS PARTIELLES	
BR	Brûls total	CA	Coupe d'assainissement
CB	Chablis total	CM	Coupe d'amélioration
CT	Dépensement total	CD	Coupe en damier
ES	Épidémie grave	CL	Coupe à diamètre limite
VER	Verger grave	CJ	Coupe de présélection

TERRAINS FORESTIERS IMPRODUCTIFS		CLASSES DE PENTE	
DH	Dénué ou semi-dénué humide	A	Nulle
DS	Dénué ou semi-dénué sec	B	Faible
AL	Autrupe	C	Douce
		D	Moyenne
		E	Force
		F	Écrasée
		S	Sommets
			Entouré de 41% et plus

CODE	NON FORESTIER	CODE	NON FORESTIER
A	Terrain agricole	GR	Graville
AE	Aire d'épandage d'engrais	ND	Nid, site exécutif
AF	Terrain agricole localisé dans les secteurs à vocation forestière	LI	Ligne de transport d'énergie
AM	Mieux forestier perturbé par l'activité humaine (non-bos)	MU	Mieux forestier perturbé par l'activité humaine (bos)
AN	Mieux forestier perturbé par l'activité humaine (bos)	NX	Inclusion non exploitée à l'intérieur d'un traitement (bos)
AO	Camp forestier	RO	Route et autoroute (emprise)

SÉRIE PEUPLIÈRES ÉCOFORESTIÈRES 1/20 000



Voies de communication et ponts	Obstacles et infrastructures	Courbe de niveau	Peuplement écoforestier	Métadonnées
— Classe 1, HN - Hors norme	■ Bâtiment, site, réservoir	— Courbe de niveau mètre	■ Peuplement écoforestier	Surface de référence géodésique
— Classe 2	■ Chute, rapide, écueil	— Courbe de niveau intermédiaire	■ Peuplement improductif	Système de référence géodésique
— Classe 3	■ Centre de ski alpin	— Courbe de niveau	■ Peuplement non forestier	Projet cartographique
— Classe 4-5	■ Hydrobase	— Esker		Origine des altitudes
— Non classé, ne répond pas aux critères HN, 1 à 4	■ Mine à ciel ouvert			Équidistance des courbes de niveau
— NF - Non forestier (Adresse Québec)	■ Pyône			Déclinaison magnétique au centre de la feuille en 2006
— Pont forestier	■ Terrain de camping			Coordonnées géographiques au centre de la feuille
	■ Barrage, barrage de castor			Longueur d'origine (méridien central)
	■ Remonte mécanique			Latitude d'origine (équateur) 0°
	■ Ligne de transport d'énergie			Coordonnées d'origine

Sources
 Données : Assise cartographique (données topographiques), Organisme : Ministère des Ressources naturelles et de la Faune / Ministère des Forêts, de la Faune et des Parcs
 Informations forestières : 5e programme, 2018
 Date de mise à jour provinciale : Juin 2022
 Superficie minimale d'appellation des peuplements : 4 hectares

Réalisation
 Ministère des Forêts, de la Faune, et des Parcs
 3700, 44 Avenue Duval, Québec, QC G2C 2A2
 Diffusion : Directions des inventaires forestiers

AVERTISSEMENT
 Les limites de peuplement forestier représentées sur cette carte n'ont aucune valeur légale. Ces limites sont NON OFFICIELLES et sont utilisées uniquement à titre indicatif.

Le couche de chemin est produite par le MFFP avec la collaboration du MERN via le système ROUTARD et présente l'information la plus à jour disponible.

© Gouvernement du Québec