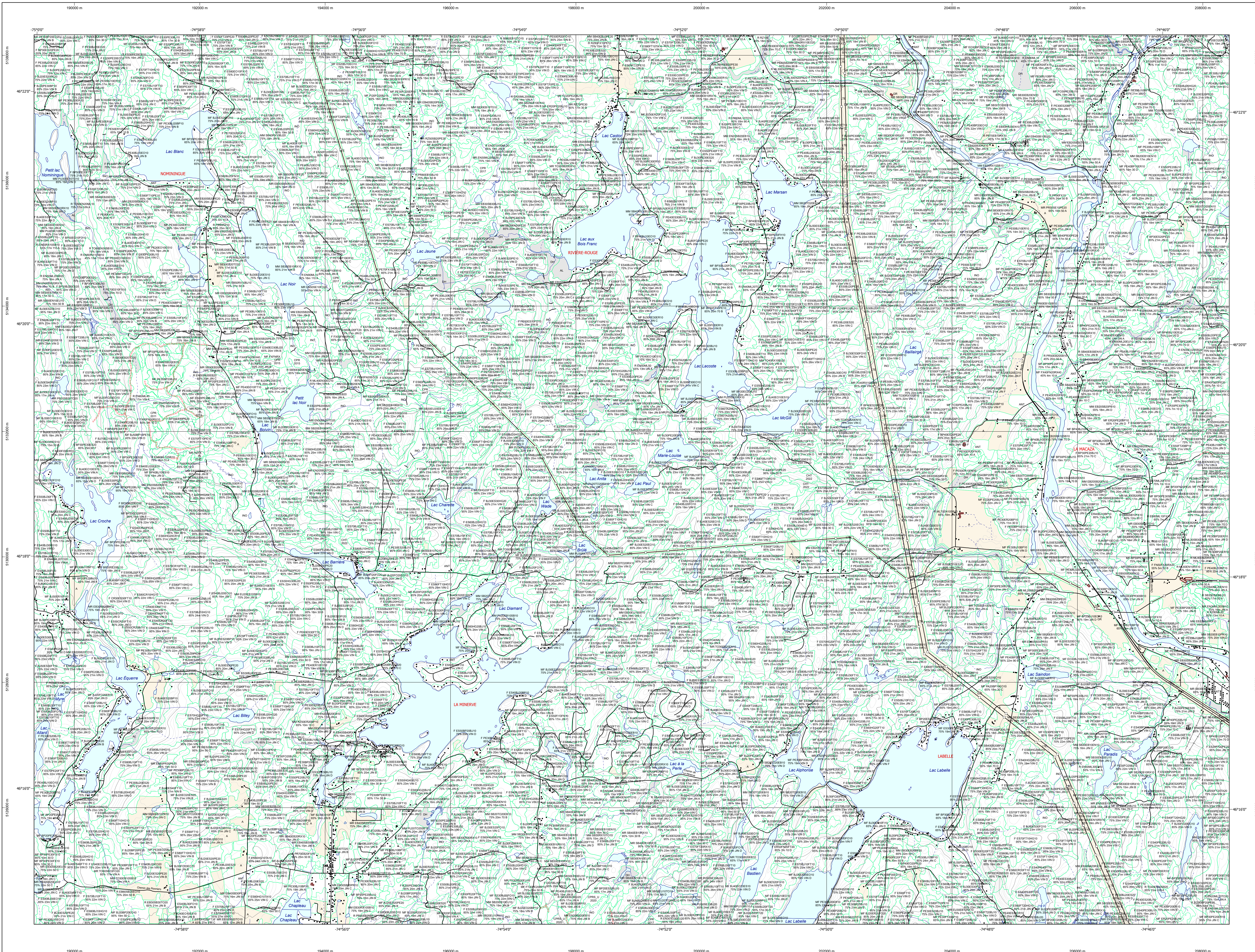


Carte écoforestière

STRATIFICATION ÉCOFORESTIÈRE



Code	Description	+7m	-7m	Improductif	Non forestier
E	Essence de feuillus	X	X		
EN	Essence de résineux	X	X		
CT	Année d'intervention d'origine	X	X		
IP	Année d'intervention partielle	X	X		
IP	Année d'intervention partielle	X	X		
IP	Année d'intervention partielle	X	X		
IP	Année d'intervention partielle	X	X		

+7m de hauteur	-7m de hauteur	Intervention d'origine	Intervention partielle	Improductif	Non forestier
F	F	CT 2007	IP 2018	DM	NF

TYPES DE COUVERT ET ESSENCES
Les réseaux constituent 75% ou plus de la surface terrière du peuplement.
MIXTE À DOMINANCE RÉSINEUSE
Les réseaux constituent de 55% à 74% de la surface terrière du peuplement.
MIXTE À DOMINANCE FEUILLÉE
Les réseaux constituent de 25% à 54% de la surface terrière du peuplement.
FEUILLEU
Les réseaux constituent moins de 25% de la surface terrière du peuplement.

CODE RÉSINEUX	CODE FEUILLEUX	CODE FEUILLEUX
EN	BO	FO
EU	BU	FP
EV	CB	FR
ME	CC	FZ
MH	CH	FG
ML	CM	FN
PI	CO	FO
PN	CP	FR
PL	CA	FM
PR	CC	FN
PP	CB	FO
PT	CC	FN
PU	CC	FN
PV	CC	FN
PW	CC	FN
PX	CC	FN
PY	CC	FN
PZ	CC	FN
QA	CC	FN
QB	CC	FN
QC	CC	FN
QD	CC	FN
QE	CC	FN
QF	CC	FN
QG	CC	FN
QH	CC	FN
QI	CC	FN
QJ	CC	FN
QK	CC	FN
QL	CC	FN
QM	CC	FN
QN	CC	FN
QO	CC	FN
QP	CC	FN
QQ	CC	FN
QR	CC	FN
QS	CC	FN
QT	CC	FN
QU	CC	FN
QV	CC	FN
QW	CC	FN
QX	CC	FN
QY	CC	FN
QZ	CC	FN

PEUPLIEMENTS	10	30	60	90	120	150
ÉQUIVENS	(0 à 20)	(21 à 40)	(41 à 60)	(61 à 80)	(81 à 100)	(101 à plus)
PEUPLIEMENTS	Jeune inéquienne (JIN)					
INÉQUIENS	Vieux inéquienne (VIN)					

Étage
Intérieur (INF) / Supérieur (SUP)

Monotage (MO)
Un seul étage composé de tiges homogènes en hauteur et en couverture > 25%

B-étage (BI)
Couverture > 25% et Couverture > 25%

Multitage (MU)
Plus de 2 étages de tiges de 7 mètres et plus. Se retrouvent dans cette catégorie les peuplements jeunes inéquiers (JIN) et vieux inéquiers (VIN).

CODE PERTURBATIONS D'ORIGINE	CODE INTERVENTIONS PARTIELLES
BR	CA
BT	CB
BU	CC
CV	CD
DE	CE
EP	CF
ES	CG
EV	CH
EX	CI

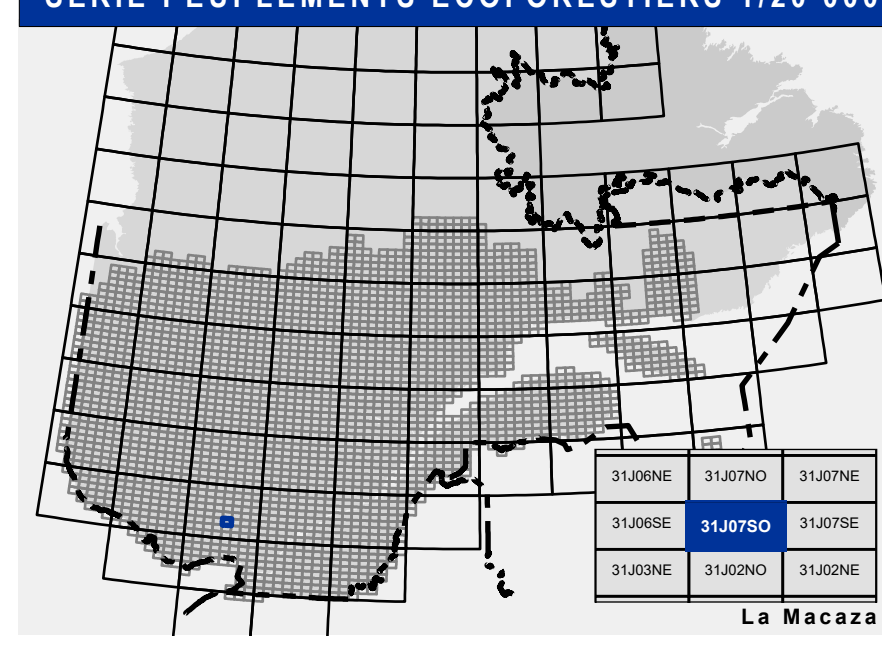
CODE INTERVENTIONS D'ORIGINE	CODE INTERVENTIONS PARTIELLES
BR	CA
BT	CB
BU	CC
CV	CD
DE	CE
EP	CF
ES	CG
EV	CH
EX	CI

CODE PERTURBATIONS MOYENNES	CODE INTERVENTIONS PARTIELLES
BR	CA
BT	CB
BU	CC
CV	CD
DE	CE
EP	CF
ES	CG
EV	CH
EX	CI

CODE TERRAINS FORESTIERS IMPRODUCTIFS	CODE CLASSES DE PENTE
DH	A
DI	B
AL	C
	D
	E
	F
	G

CODE NON FORESTIER	CODE NON FORESTIER
A	G
AE	ND
AF	NE
AG	NO
AI	NI
AO	NS
	NT
	NU
	NV
	NW
	NX
	NY
	NZ

SÉRIE PEUPLIEMENTS ÉCOFORESTIERS 1/20 000



- Voies de communication et ponts**
 - Classe 1, HN - Hors norme
 - Classe 2
 - Classe 3
 - Classe 4-5
 - NC : Non classé, ne répond pas aux critères HN, 1 à 4
 - NF : Non forestier (Adresse Québec)
 - Pont forestier
- Hydrographie écoforestière**
 - Cours d'eau intermittent
 - Cours d'eau permanent, canal
 - Hydrographie
- Obstacles et infrastructures**
 - Bâtiment, site, réservoir
 - Chute, rapide, écueil
 - Centre de ski alpin
 - Hydrobase
 - Mine à ciel ouvert
 - Pylône
 - Terrain de camping
 - Tour de télécommunication, tour
 - Barrière, barrage de castor
 - Remonte mécanique
 - Ligne de transport d'énergie
- Courbe de niveau**
 - Courbe de niveau maîtresse
 - Courbe de niveau intermédiaire
 - Esker
- Morcellement**
 - Morcellement foncier
- Frontières**
 - Frontière internationale
 - Frontière interprovinciale
 - Frontière Québec - Terre-Neuve-et-Labrador (cette frontière n'est pas définie)
- Peuplement écoforestier**
 - Peuplement écoforestier
 - Peuplement improductif
 - Peuplement non forestier
- Matadonnées**
 - Surface de référence géodésique
 - Système de référence géodésique
 - Projet cartographique
 - Origine des altitudes
 - Équidistance des courbes de niveau
 - Déclinaison magnétique au centre de la feuille en 2006
 - Coordonnées géographiques au centre de la feuille
 - Longitude (origine méridien central)
 - Latitude d'origine (équateur) 0°
| Coordonnées d'origine | X : 304 800 mètres; Y : 0 mètre |
| Facteur d'échelle | 0.9999 |
- Sources**
 - Donnée
 - Asasie cartographique (données topographiques)
 - Hydrographie
 - Ministère des Ressources naturelles et de la Faune
 - Ministère des Ressources naturelles et des Forêts
 - 14/04/2005
 - 22/09/2003
- Informations forestières**
 - Année des photos pour la production de la carte (Espérance de recensement principale)
 - Nombre d'inventaires effectués
 - 5e inventaire
 - 2018
 - Date de mise à jour provinciale
 - Octobre 2023
 - Superficie minimale d'appellation des peuplements
 - 4 hectares
- Réalisation**
 - Production : Ministère des Ressources naturelles et des Forêts
 - 74°23'10" 48'19"45"N
 - 73°30' ouest
 - Longueur de la feuille (méridien central)
 - 0
 - Latitude d'origine (équateur) 0°
 - Coordonnées d'origine
 - X : 304 800 mètres; Y : 0 mètre
 - Facteur d'échelle
 - 0.9999